

APRES : Esquise du projet – angle de vision de 50° représentatif de la vision humaine

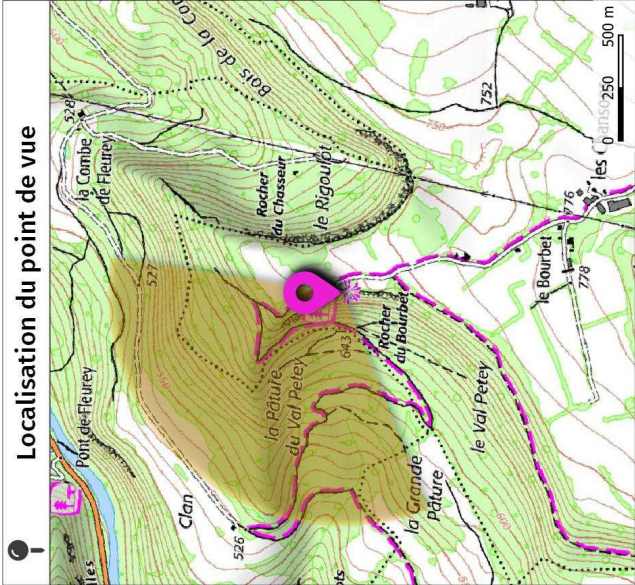
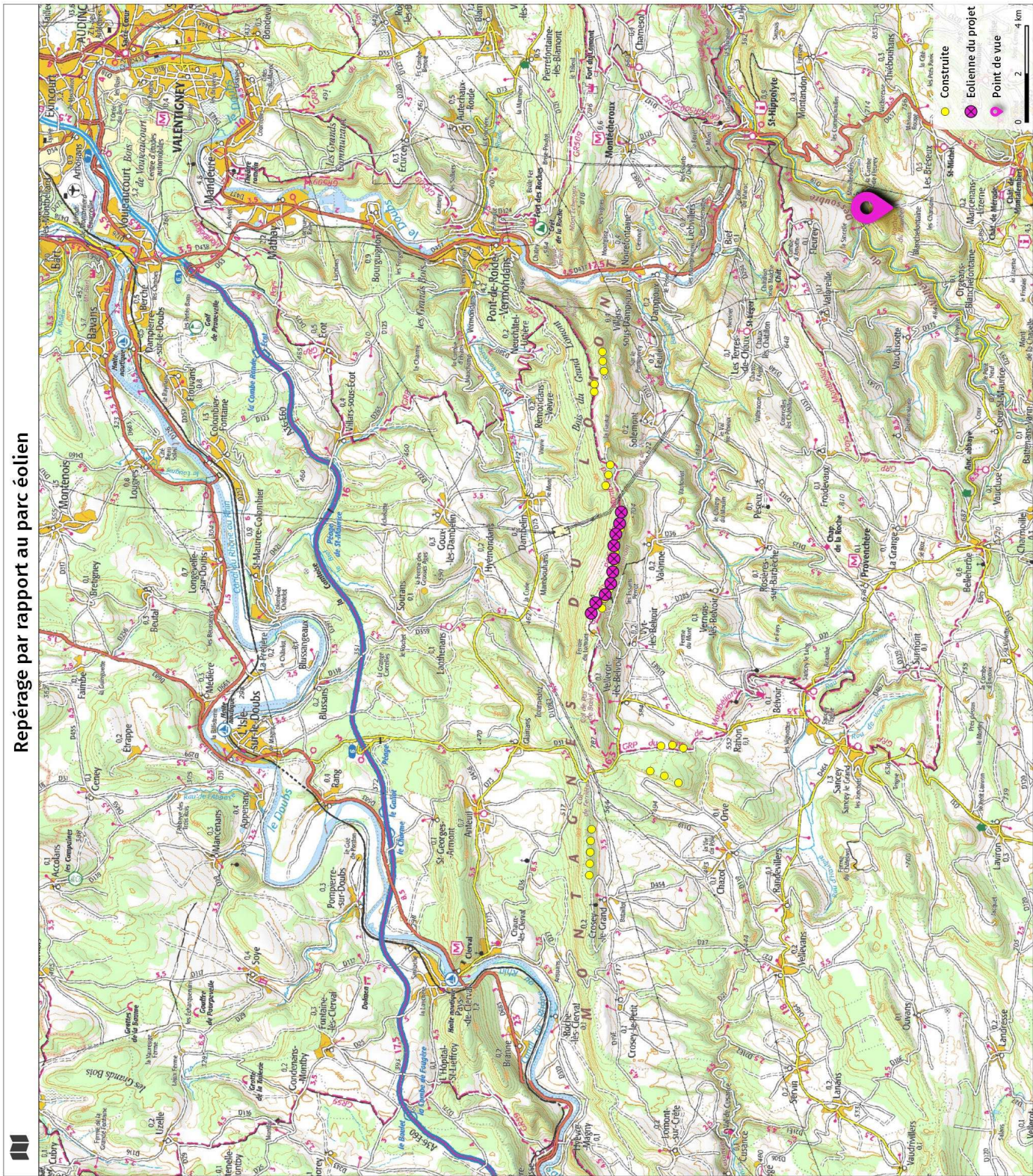


Vue 50° : Pour restituer le réalisme du photomontage, observez-le à une distance d'environ 42 cm (format A3)

Photomontage n°36 : Les Bréseux : Rocher du Bourbet, vallée de la Dessoubre

Coordonnées GPS	4°47'41,7"E 9°43'13,8"N
Distance à l'éolienne la plus proche	11530m
Altitude	736m
Date de prise de vue	2020-07-23 10:24:00

Repérage par rapport au parc éolien



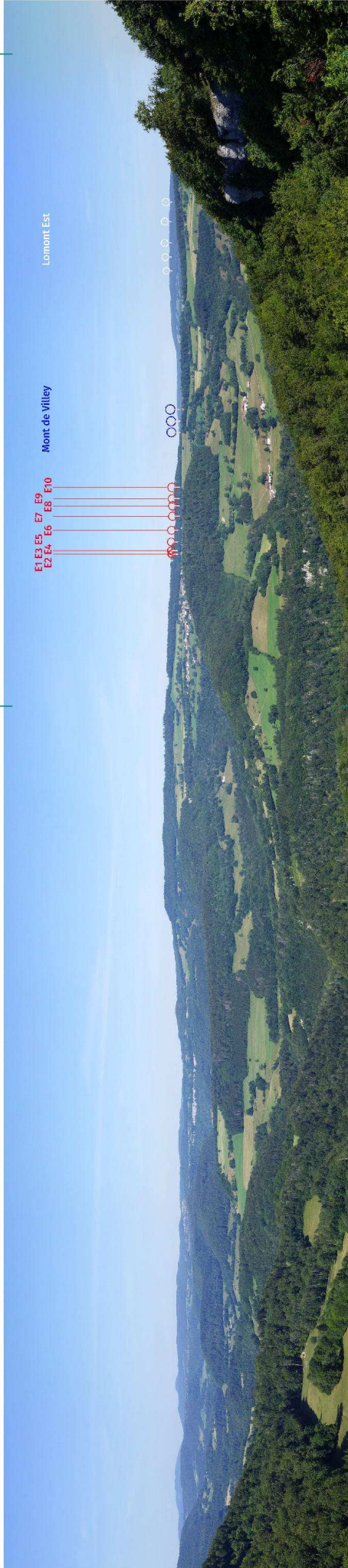
Panorama du
parc actuel
—
angle de vision
de 120°



Photomontage
du projet
—
angle de vision
de 120°



Esquisse du
projet
—
angle de vision
de 120°



AVANT : Panorama du parc actuel – angle de vision de 50° représentatif de la vision humaine



Vue 50° : Pour restituer le réalisme du photomontage, observez-le à une distance d'environ 42 cm (format A3)

APRES : Photomontage du projet – angle de vision de 50° représentatif de la vision humaine

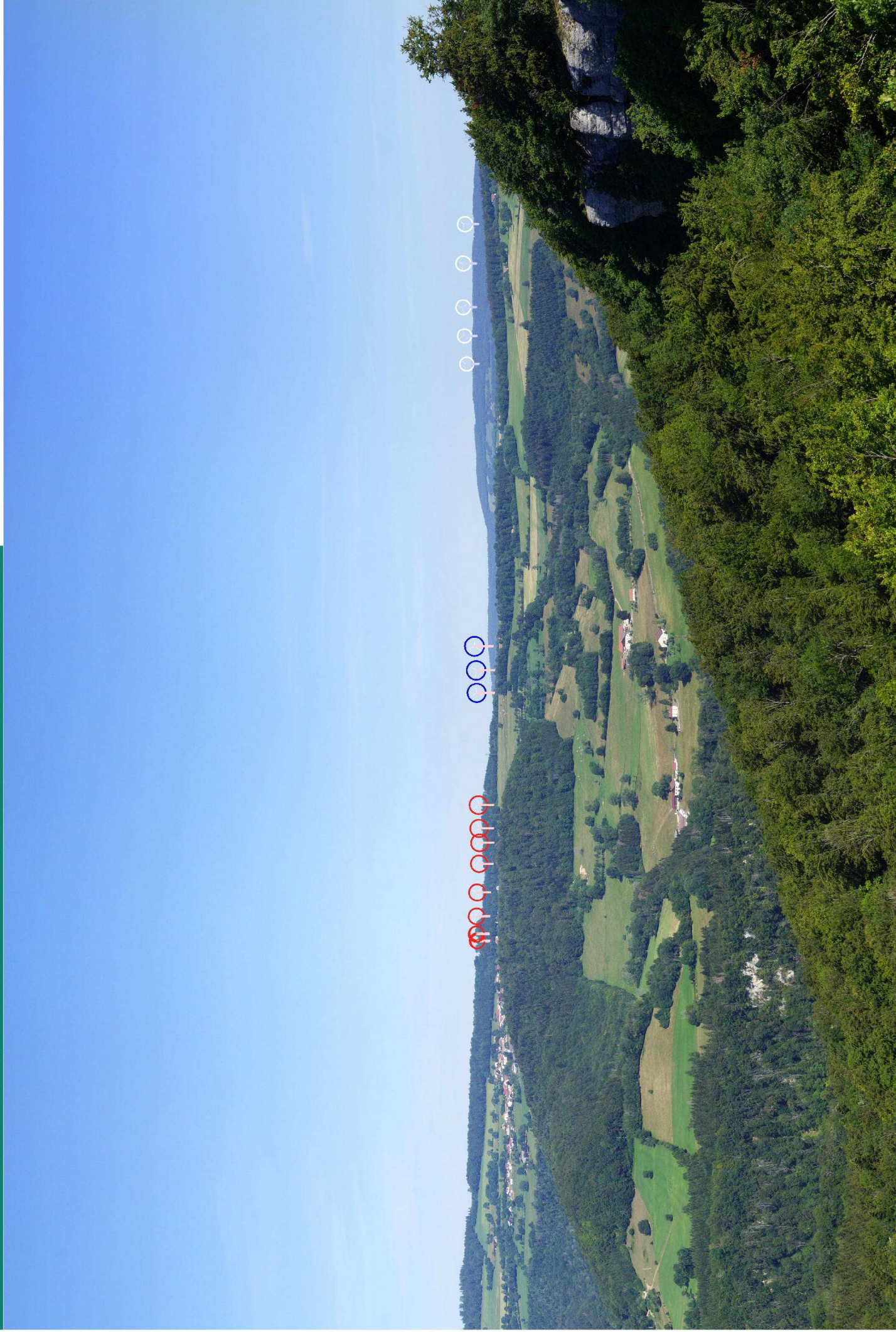


Vue 50° : Pour restituer le réalisme du photomontage, observez-le à une distance d'environ 42 cm (format A3)

AVANT : Esquisse du parc actuel – angle de vision de 50° représentatif de la vision humaine

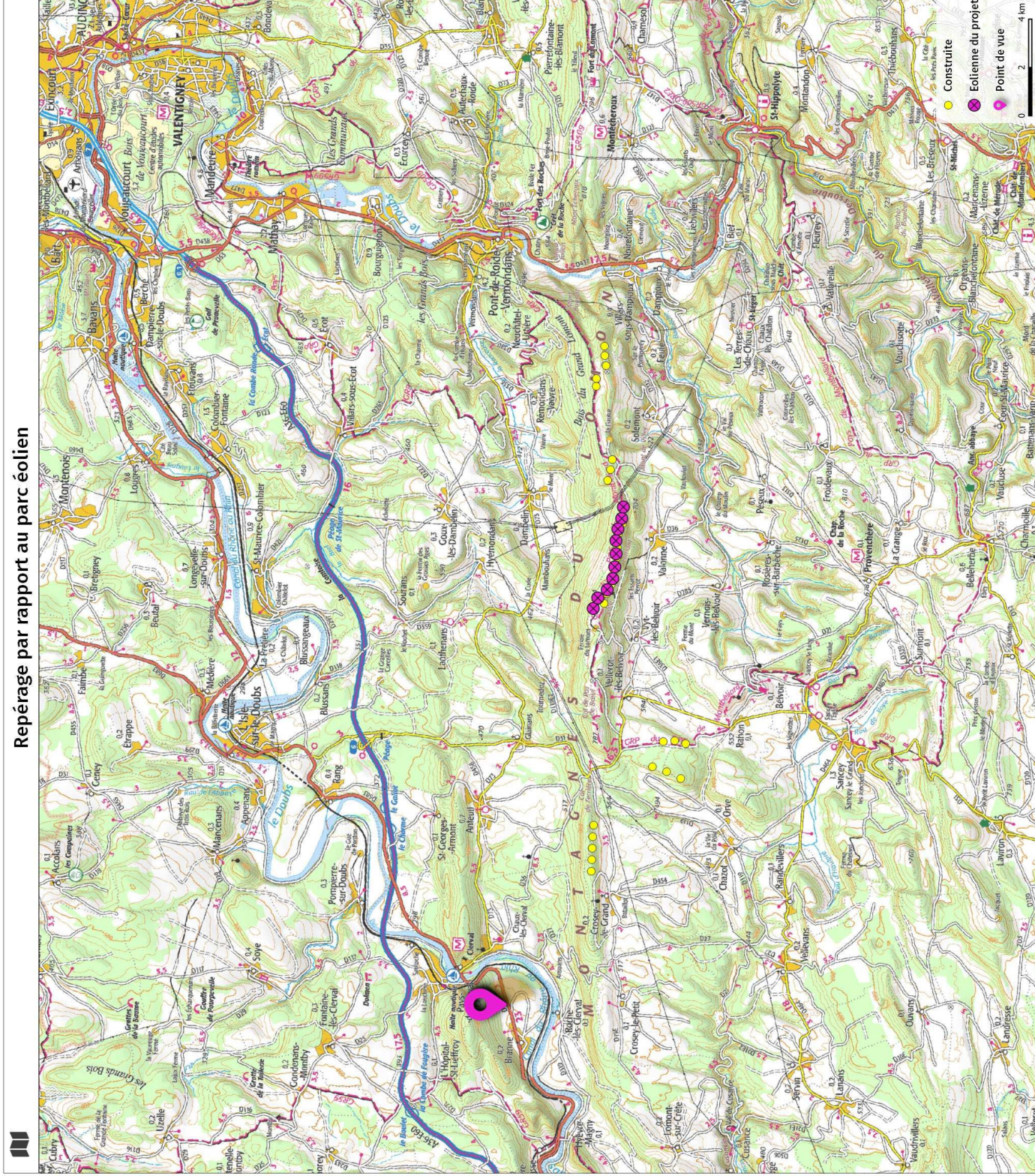


Vue 50° : Pour restituer le réalisme du photomontage, observez-le à une distance d'environ 42 cm (format A3)

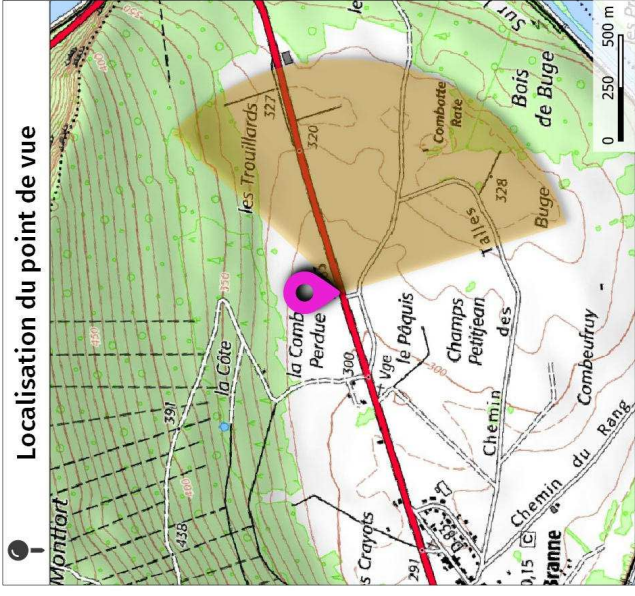


Photomontage n°37 : Branne : Sortie Est sur la D683

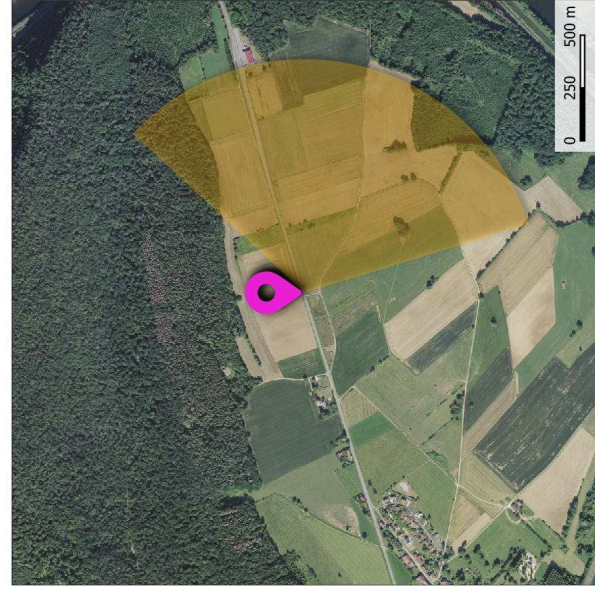
Repérage par rapport au parc éolien



Coordonnées GPS	4°37'15,0"E 9°47'49,3"N
Distance à l'éolienne la plus proche	11370m
Altitude	305m
Date de prise de vue	2015-10-20 15:37:00



Localisation du point de vue

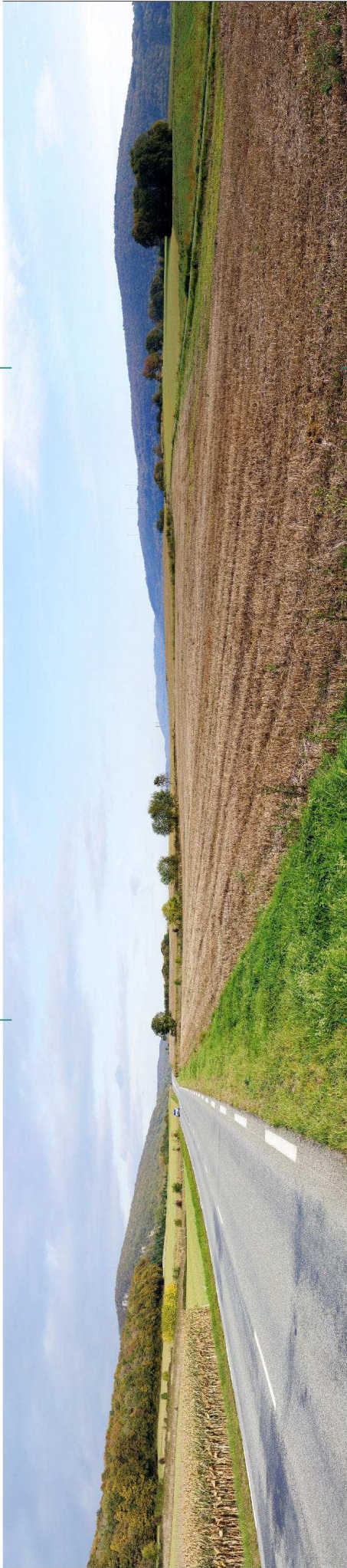


Point de vue

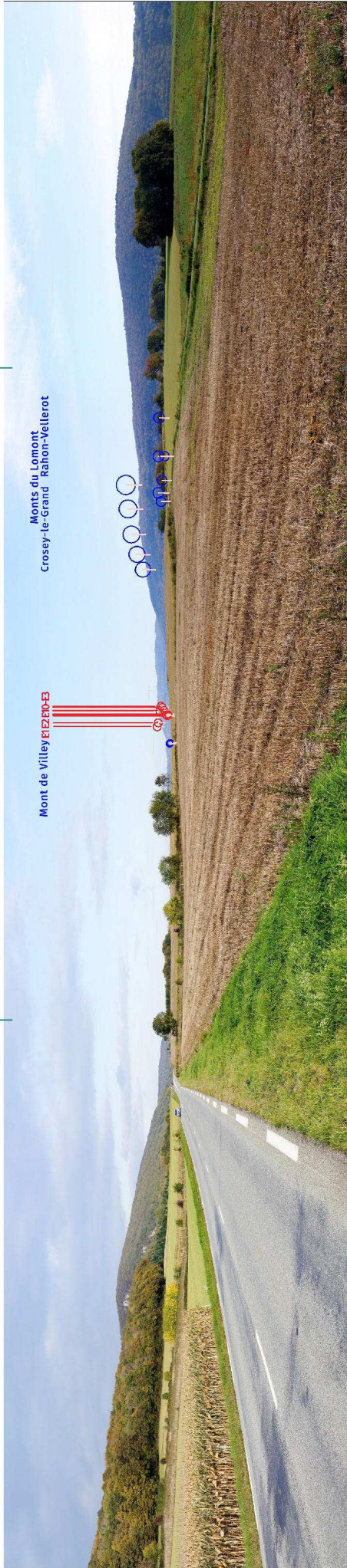
Panorama du
parc actuel
—
angle de vision
de 120°



Photomontage
du projet
—
angle de vision
de 120°



Esquisse du
projet
—
angle de vision
de 120°



Angle de 50° , photomontages avant/après pages suivantes

AVANT : Panorama du parc actuel – angle de vision de 50° représentatif de la vision humaine



Vue 50° : Pour restituer le réalisme du photomontage, observez-le à une distance d'environ 42 cm (format A3)

APRES : Photomontage du projet – angle de vision de 50° représentatif de la vision humaine



Vue 50° : Pour restituer le réalisme du photomontage, observez-le à une distance d'environ 42 cm (format A3)

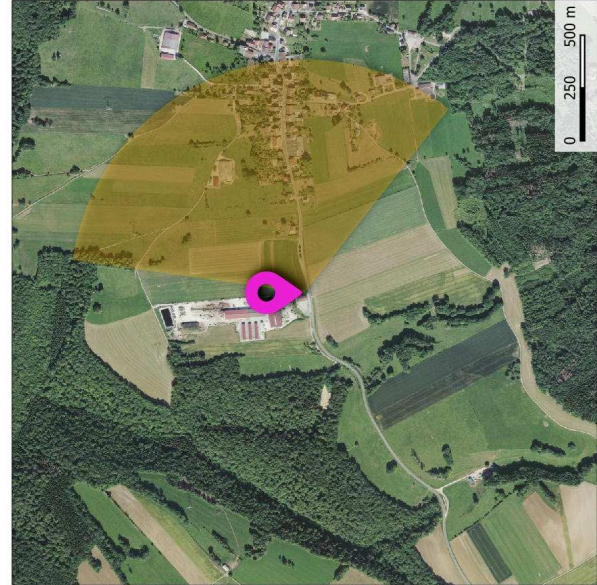
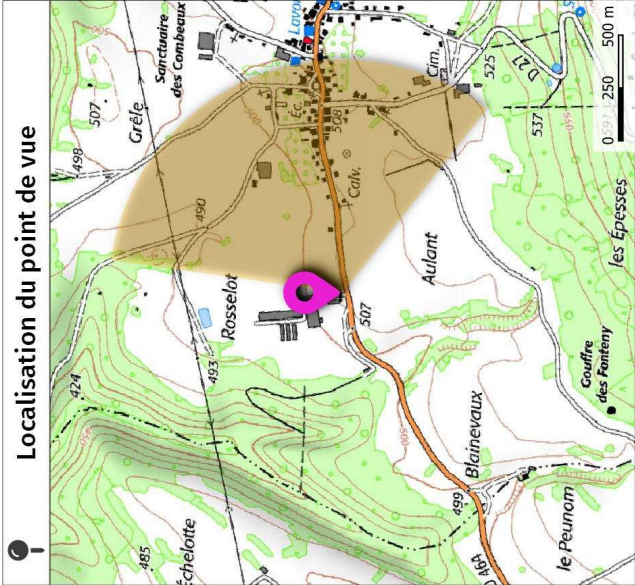
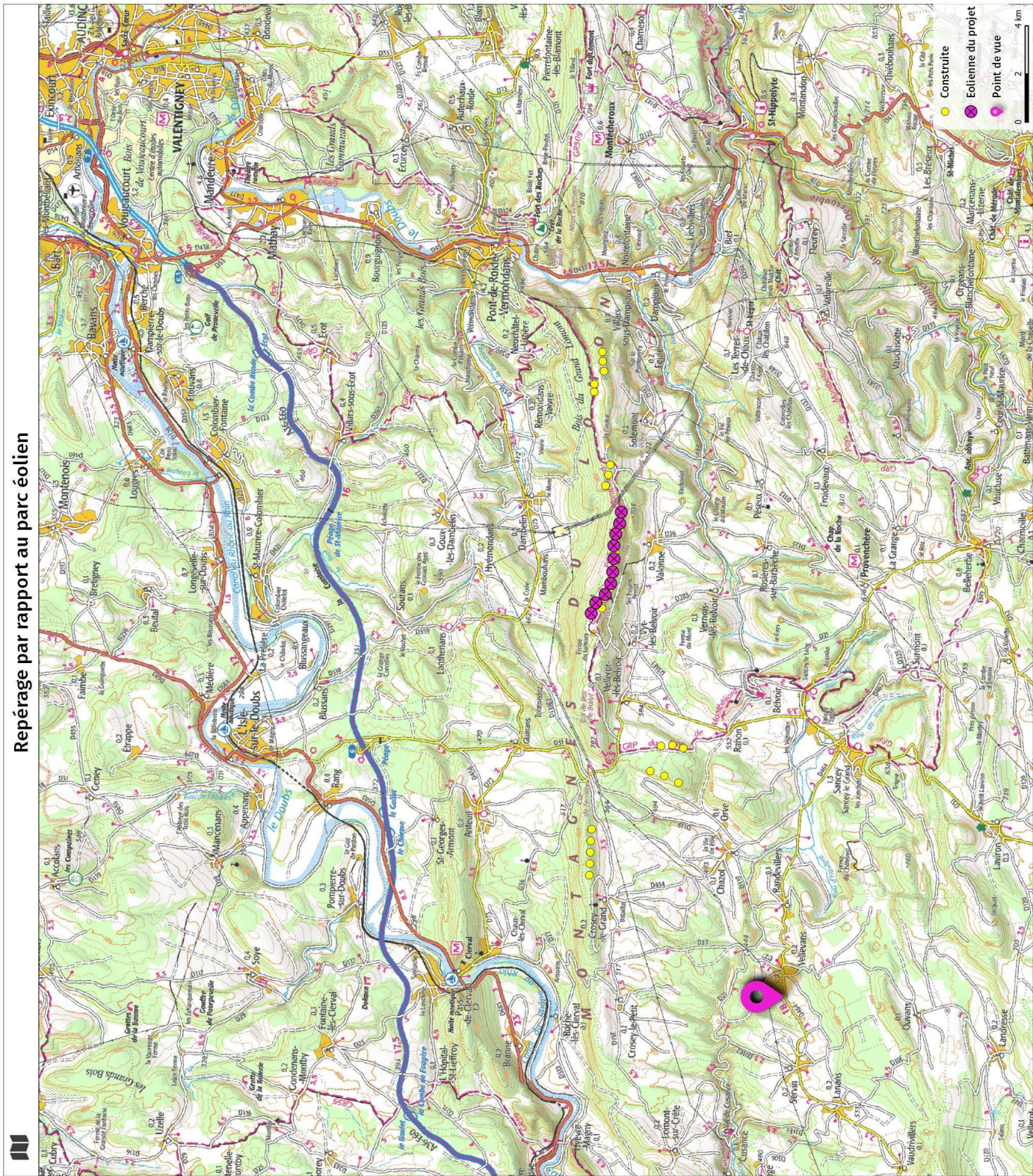




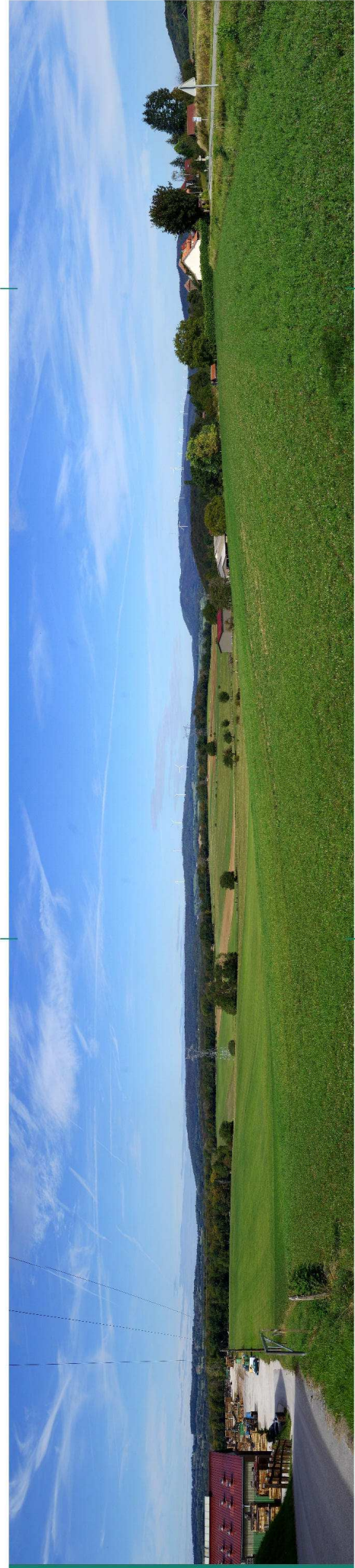
Photomontage n°38 : Vellevans : Entrée Est sur la D464

Coordonnées GPS	4°37'30,5"E 9°44'17,8"N
Distance à l'éolienne la plus proche	12100m
Altitude	509m
Date de prise de vue	2020-09-03 16:14:00

Repérage par rapport au parc éolien



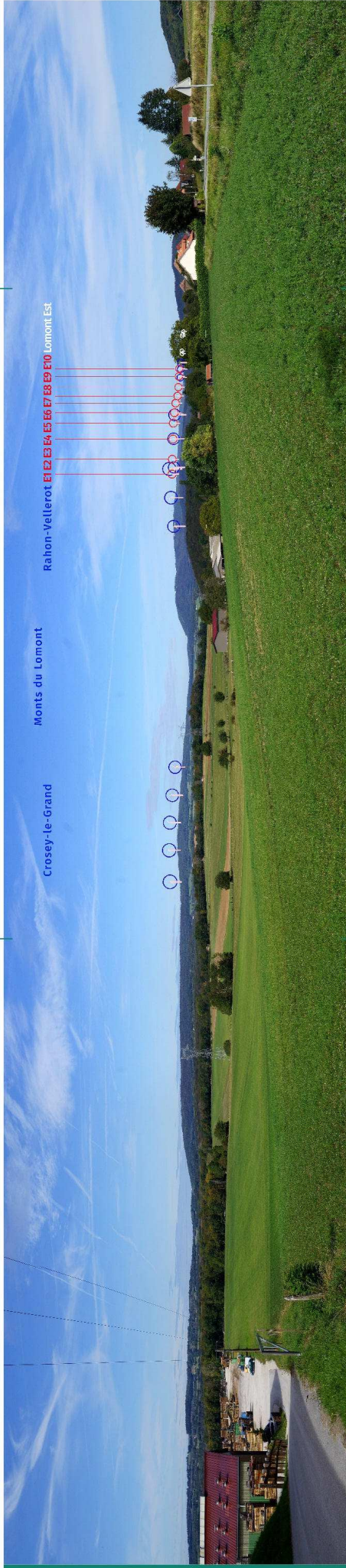
Panorama du
parc actuel
—
angle de vision
de 120°



Photomontage
du projet
—
angle de vision
de 120°



Esquisse du
projet
—
angle de vision
de 120°



Angle de 50° ; photomontages avant/après pages suivantes

AVANT : Panorama du parc actuel – angle de vision de 50° représentatif de la vision humaine



Vue 50° : Pour restituer le réalisme du photomontage, observez-le à une distance d'environ 42 cm (format A3)

APRES : Photomontage du projet – angle de vision de 50° représentatif de la vision humaine

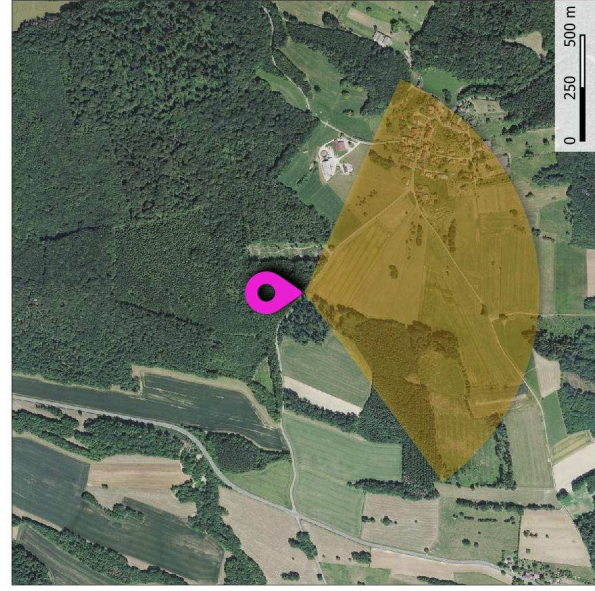
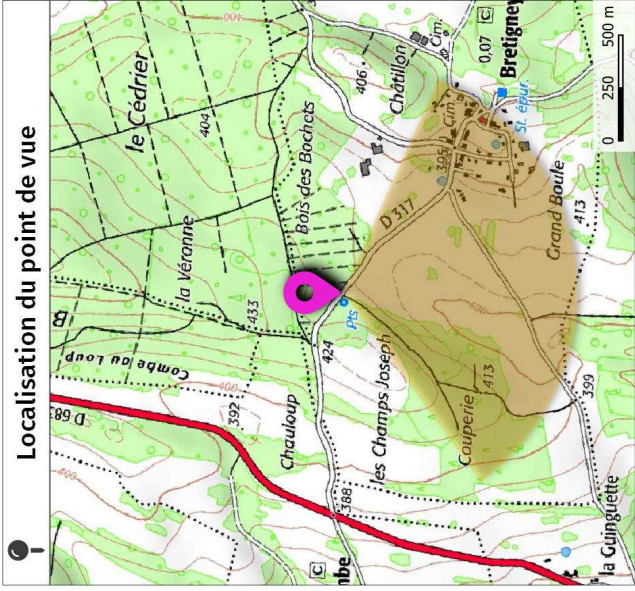
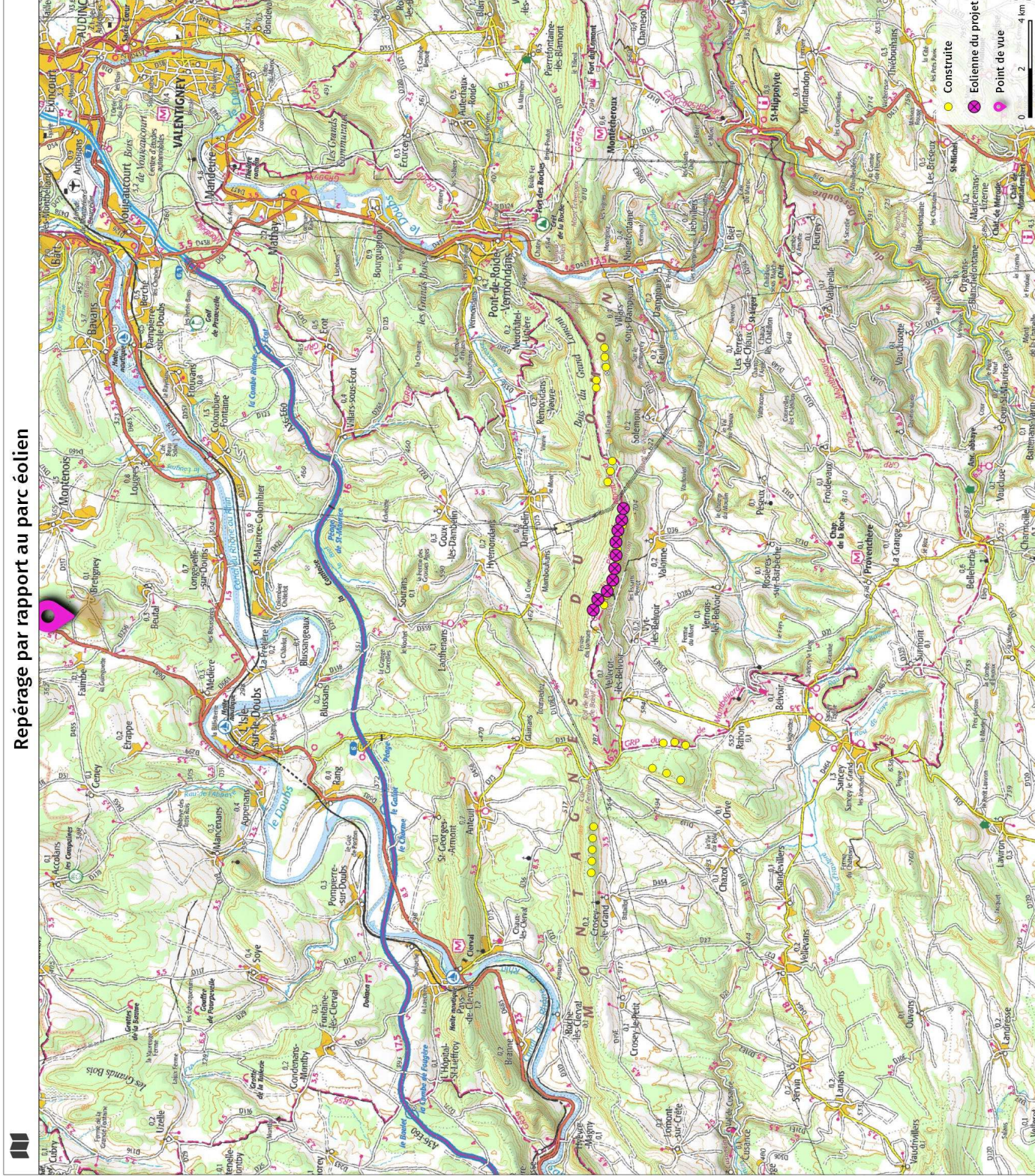


Vue 50° : Pour restituer le réalisme du photomontage, observez-le à une distance d'environ 42 cm (format A3)

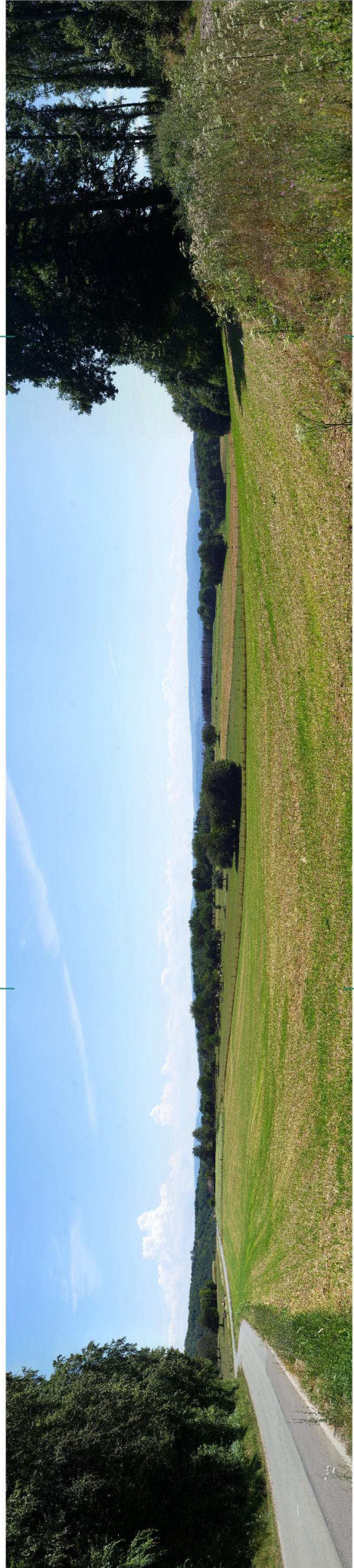
Photomontage n°39 : Bretigney : au Nord sur la RD317

Coordonnées GPS	4°42'3,4"E 9°53'26,8"N
Distance à l'éolienne la plus proche	14440m
Altitude	412m
Date de prise de vue	2020-07-23 14:20:00

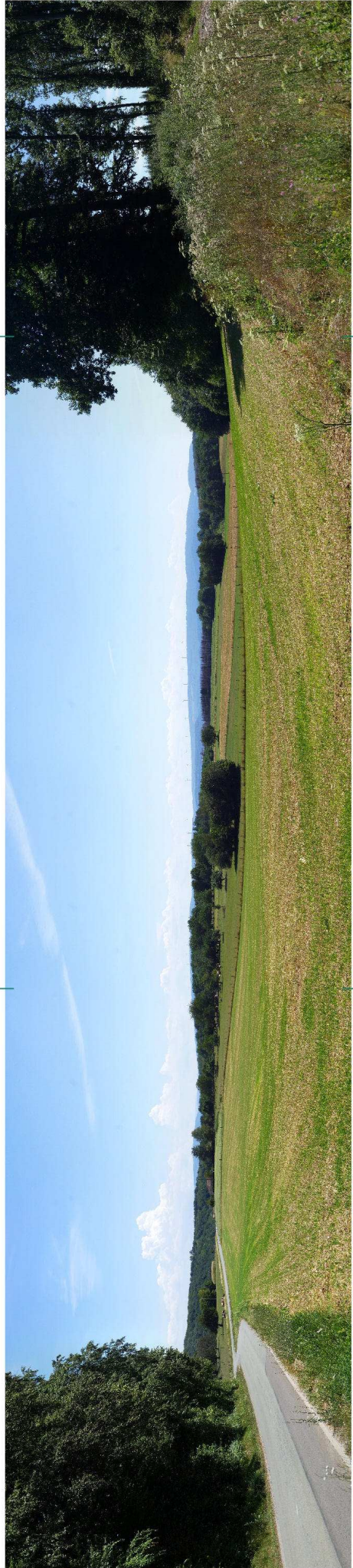
Repérage par rapport au parc éolien



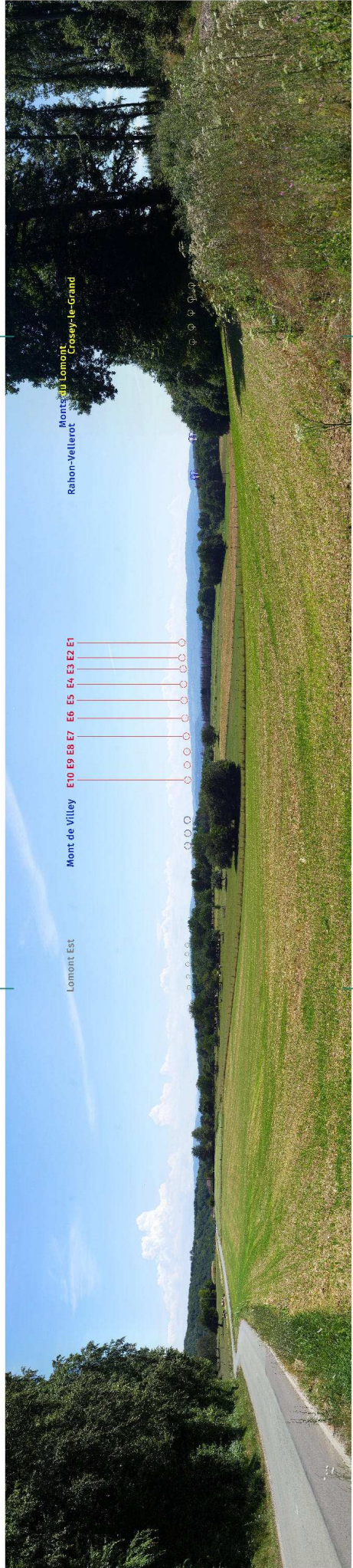
Panorama du parc actuel
—
angle de vision de 120°



Photomontage du projet
—
angle de vision de 120°



Esquisse du projet
—
angle de vision de 120°



AVANT : Panorama du parc actuel – angle de vision de 50° représentatif de la vision humaine



Vue 50° : Pour restituer le réalisme du photomontage, observez-le à une distance d'environ 42 cm (format A3)

APRES : Photomontage du projet – angle de vision de 50° représentatif de la vision humaine



Vue 50° : Pour restituer le réalisme du photomontage, observez-le à une distance d'environ 42 cm (format A3)

AVANT : Esquisse du parc actuel – angle de vision de 50° représentatif de la vision humaine



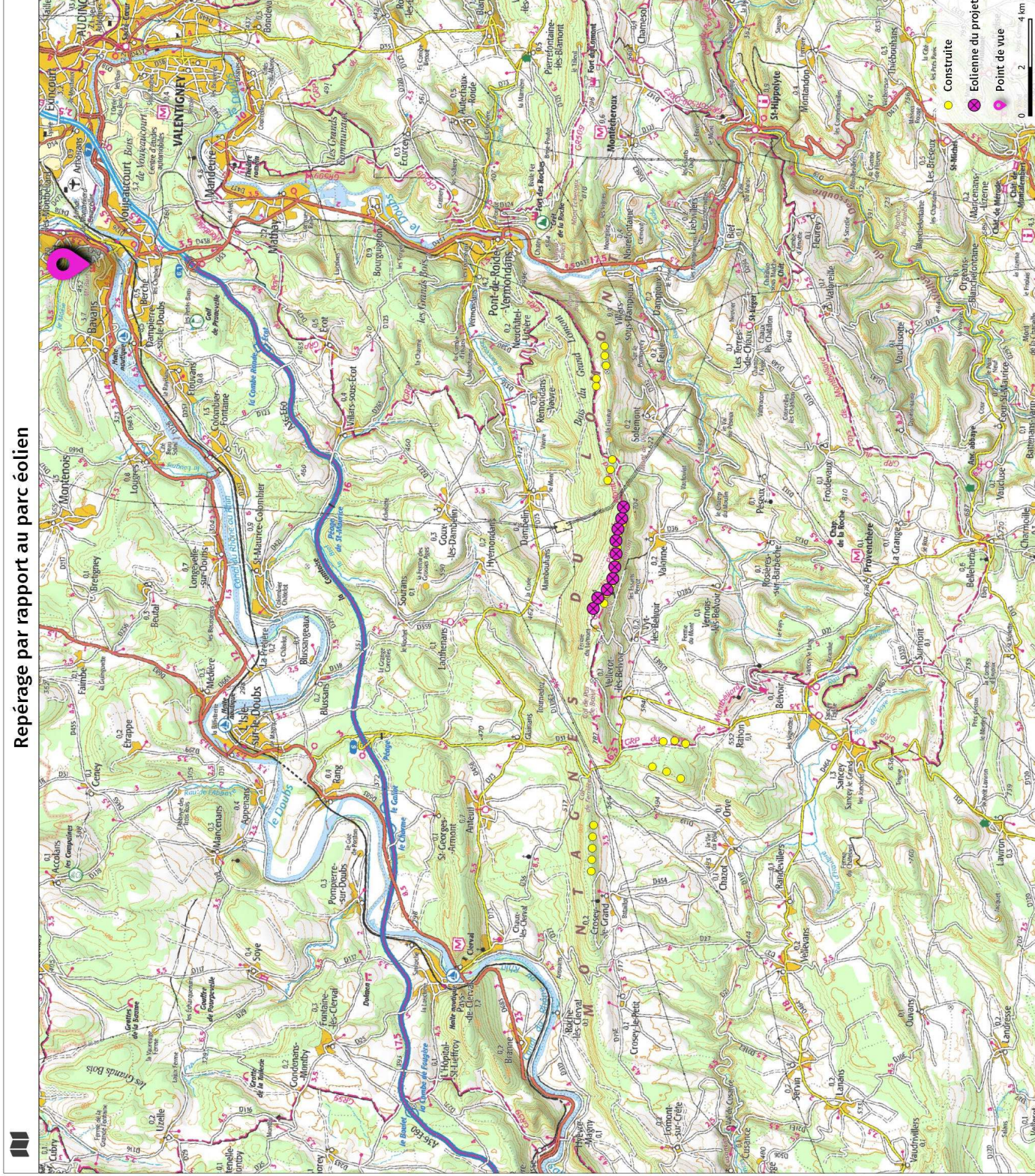
APRES : Esquise du projet – angle de vision de 50° représentatif de la vision humaine



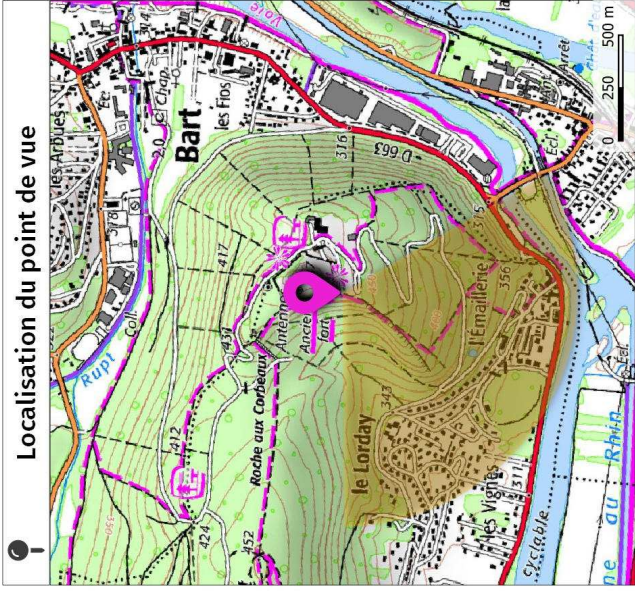
Vue 50° : Pour restituer le réalisme du photomontage, observez-le à une distance d'environ 42 cm (format A3)

Photomontage n°40 : Bavans : Fort de Bart

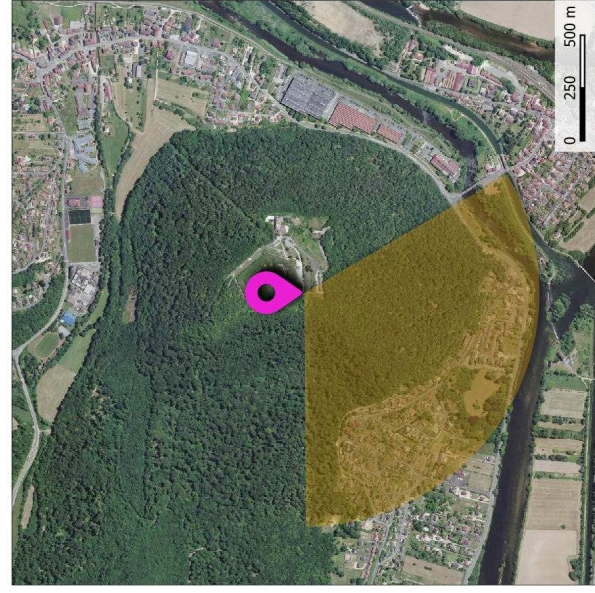
Repérage par rapport au parc éolien



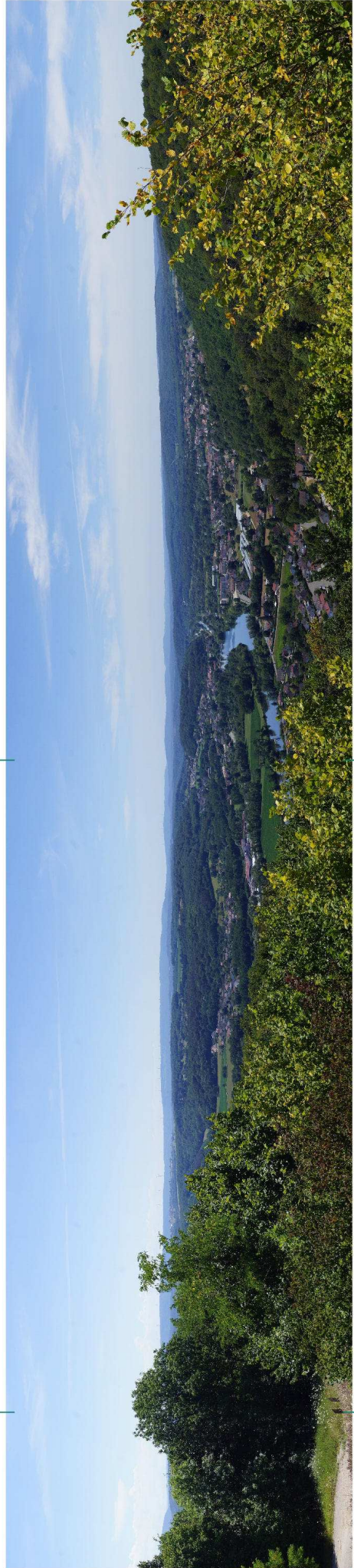
Coordonnées GPS	4°46'32,8"E 9°53'24,3"N
Distance à l'éolienne la plus proche	16350m
Altitude	467m
Date de prise de vue	2020-07-23 13:50:00



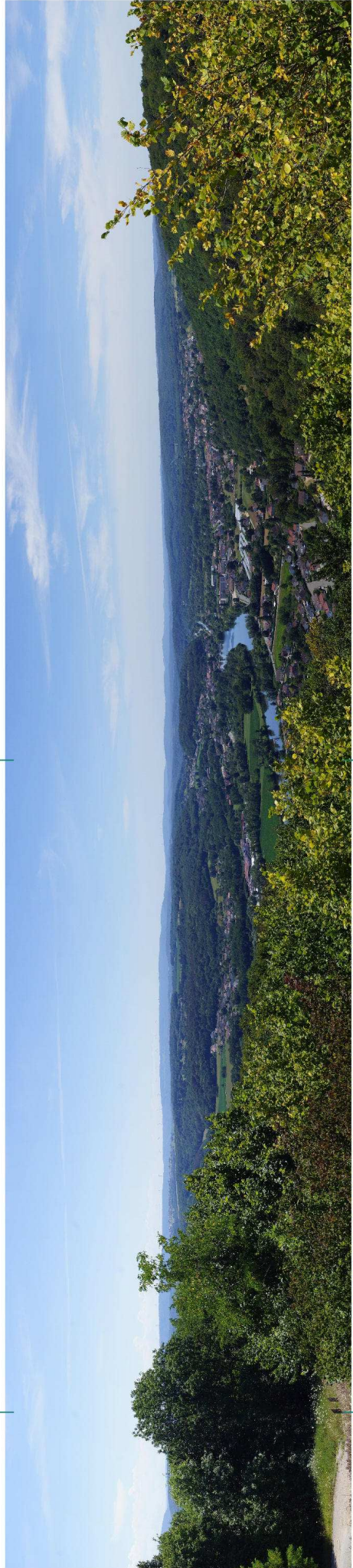
Localisation du point de vue



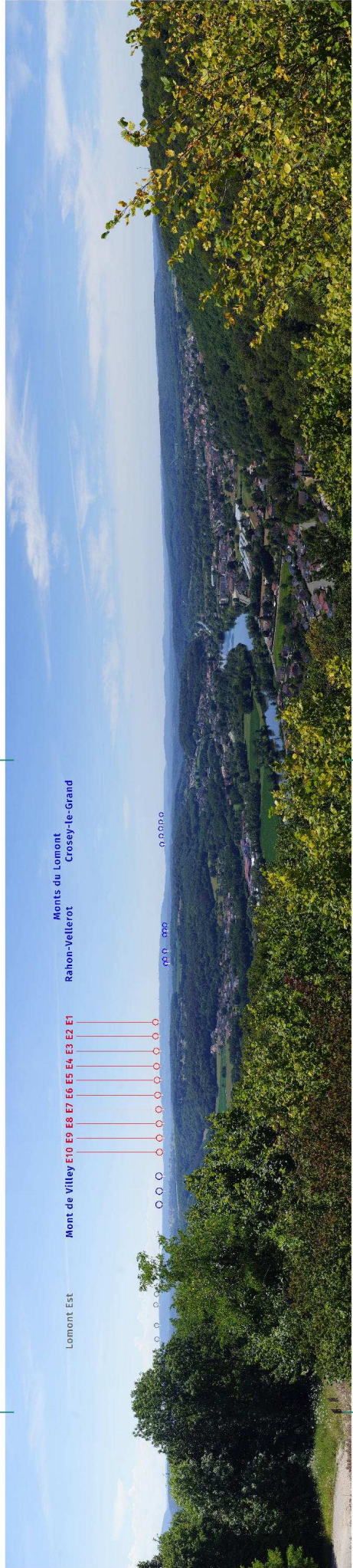
Panorama du
parc actuel
—
angle de vision
de 120°



Photomontage
du projet
—
angle de vision
de 120°



Esquisse du
projet
—
angle de vision
de 120°



AVANT : Panorama du parc actuel – angle de vision de 50° représentatif de la vision humaine



Vue 50° : Pour restituer le réalisme du photomontage, observez-le à une distance d'environ 42 cm (format A3)

APRES : Photomontage du projet – angle de vision de 50° représentatif de la vision humaine



Vue 50° : Pour restituer le réalisme du photomontage, observez-le à une distance d'environ 42 cm (format A3)

AVANT : Esquisse du parc actuel – angle de vision de 50° représentatif de la vision humaine



Vue 50° : Pour restituer le réalisme du photomontage, observez-le à une distance d'environ 42 cm (format A3)

APRES : Esquise du projet – angle de vision de 50° représentatif de la vision humaine



Vue 50° : Pour restituer le réalisme du photomontage, observez-le à une distance d'environ 42 cm (format A3)