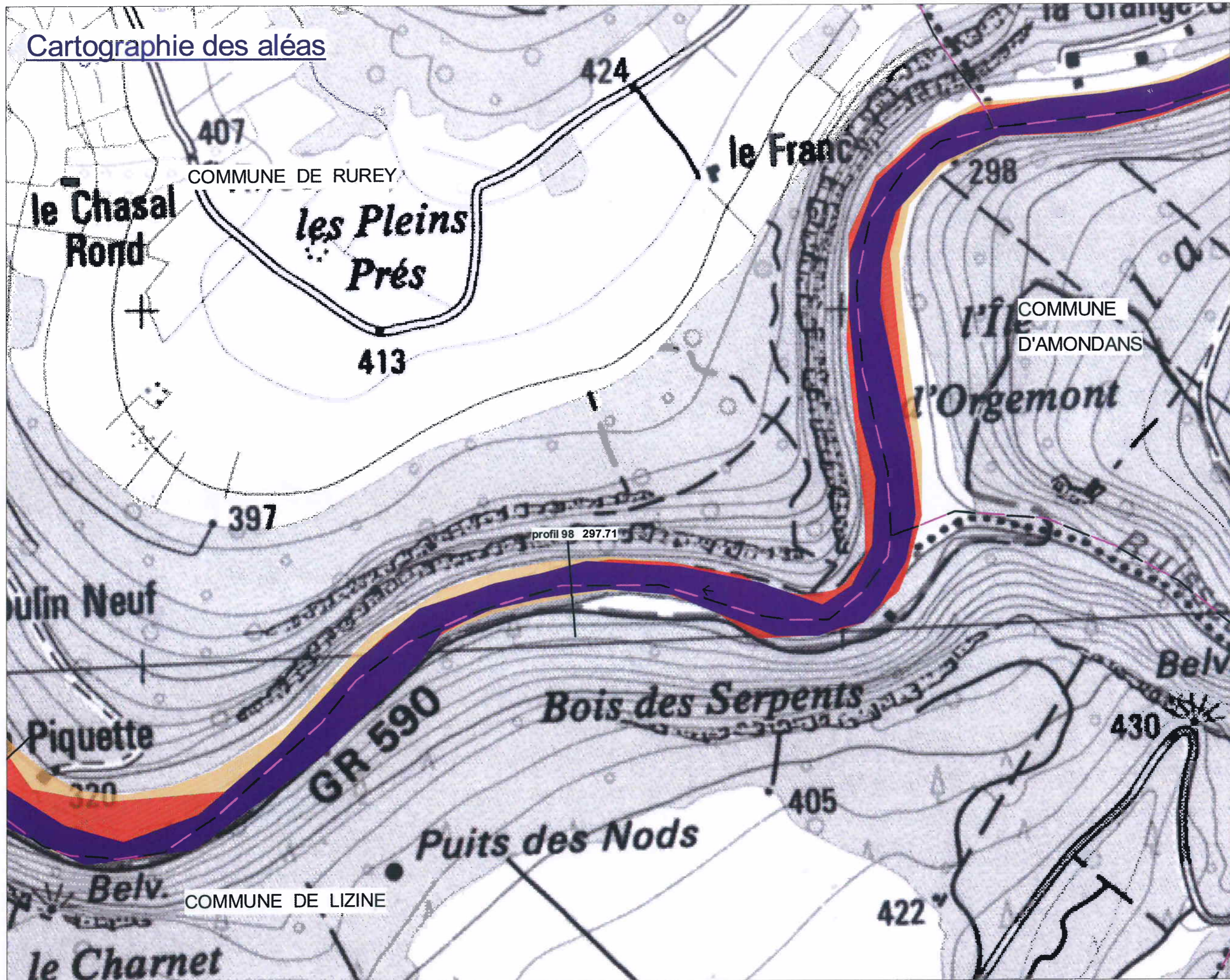


# Cartographie des aléas



Echelle : 1/5 000

Planche n°17

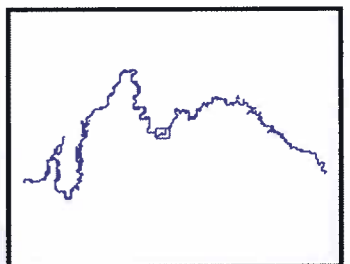


Nature de l'aléa

- Aléa faible
- Aléa moyen
- Aléa fort
- Aléa très fort

250.00 Cote de la crue centennale

- Route inondée
- Limite de commune
- Seuils, barrages
- Fossés



Localisation



Mai 2008

XG053/Agd