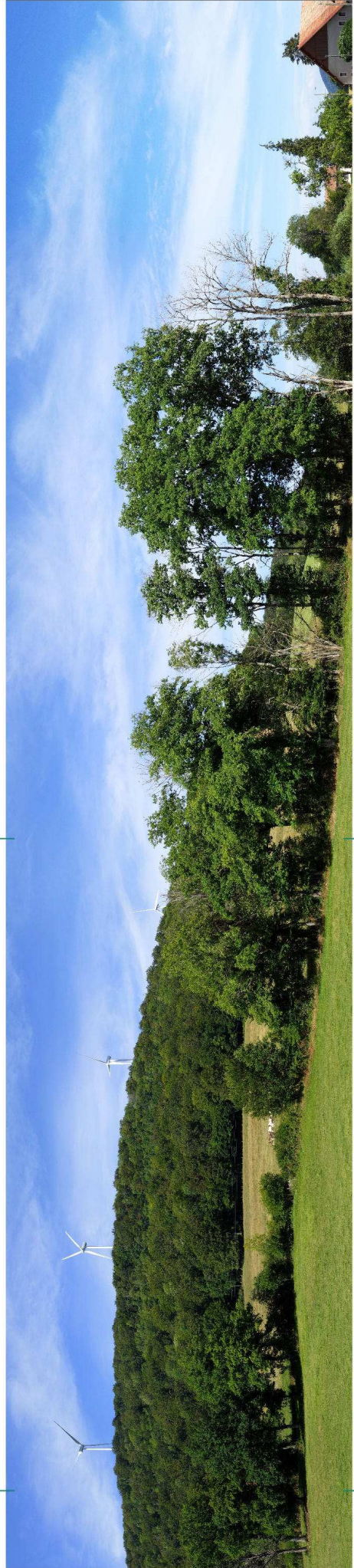
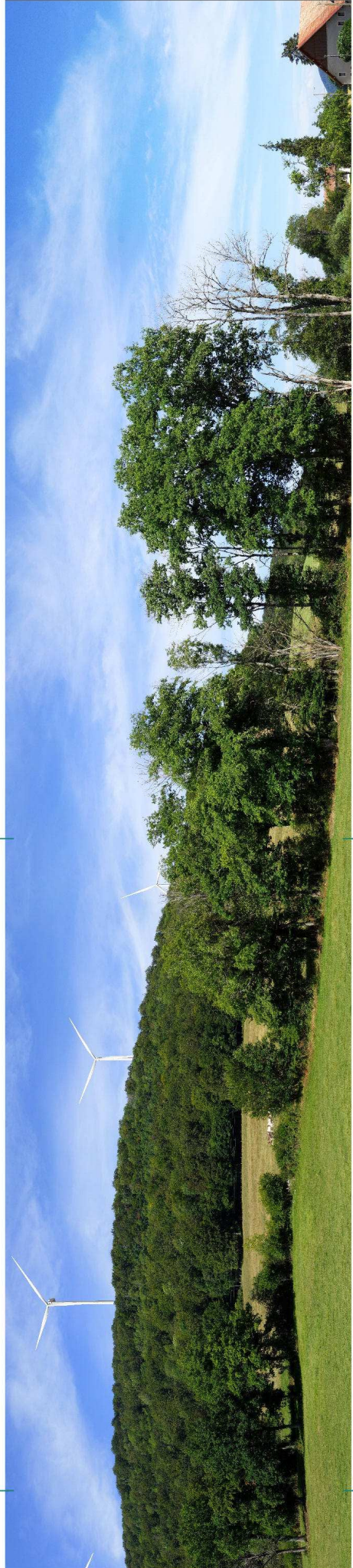


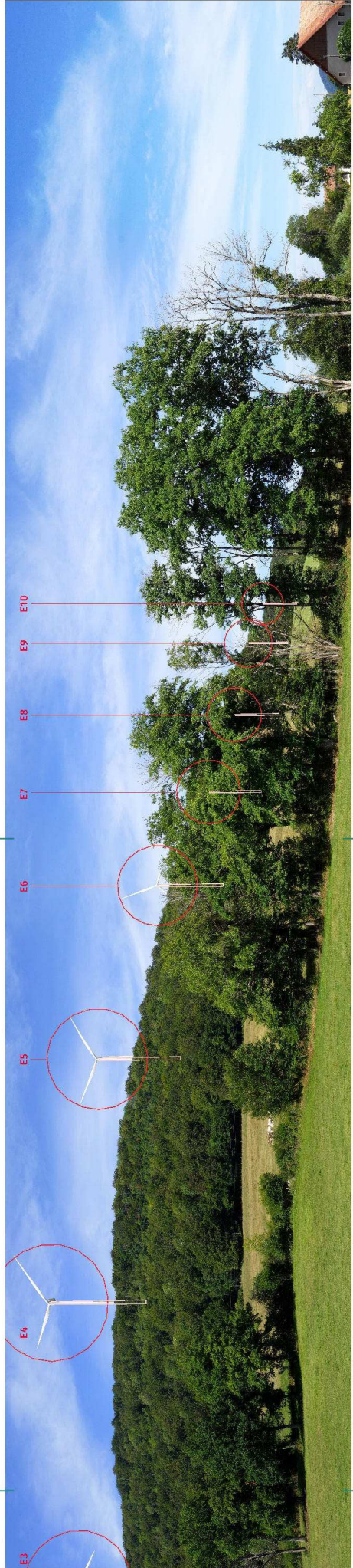
Panorama du
parc actuel
—
angle de vision
de 120°



Photomontage
du projet
—
angle de vision
de 120°



Esquisse du
projet
—
angle de vision
de 120°

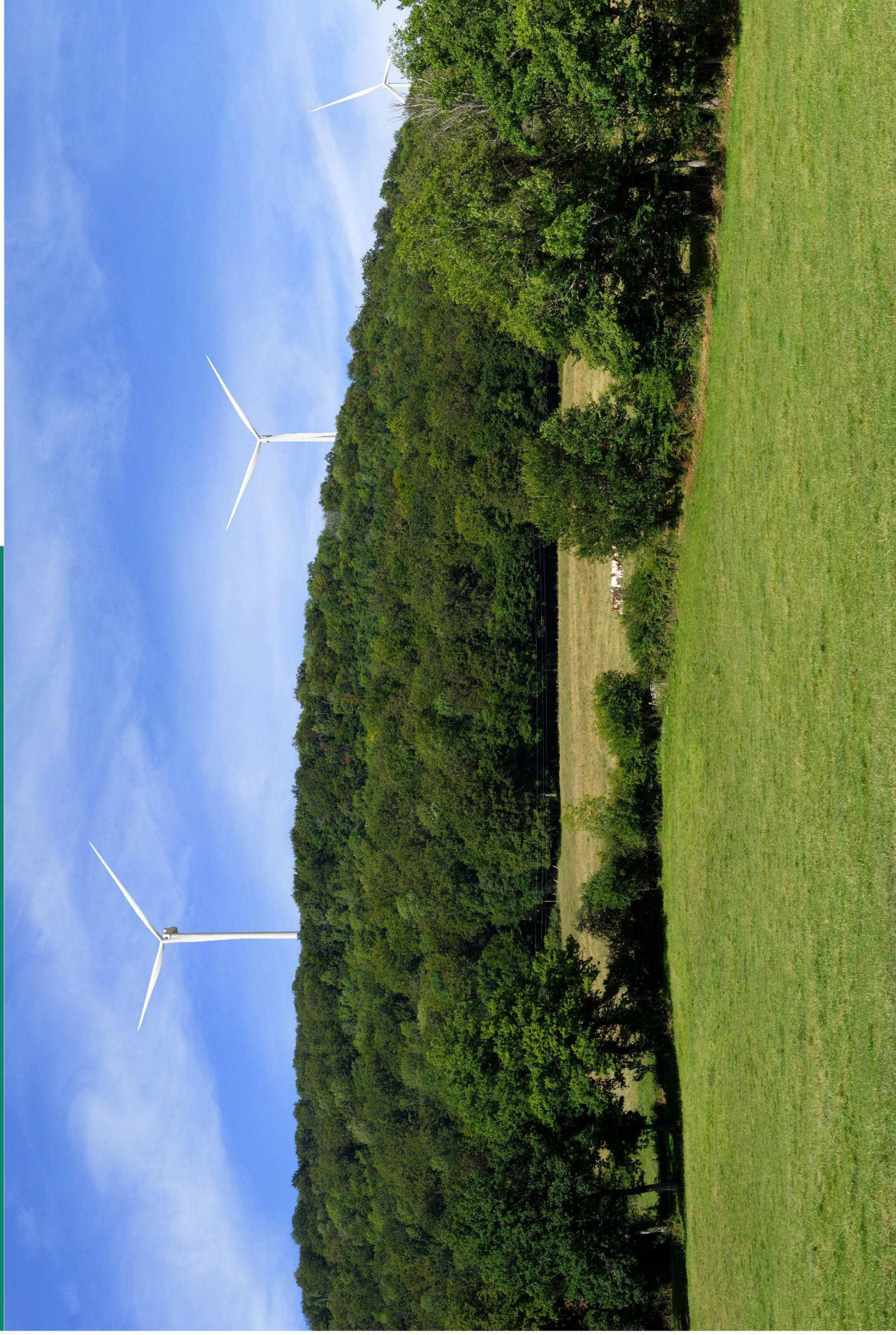


AVANT : Panorama du parc actuel – angle de vision de 50° représentatif de la vision humaine



Vue 50° : Pour restituer le réalisme du photomontage, observez-le à une distance d'environ 42 cm (format A3)

APRES : Photomontage du projet – angle de vision de 50° représentatif de la vision humaine

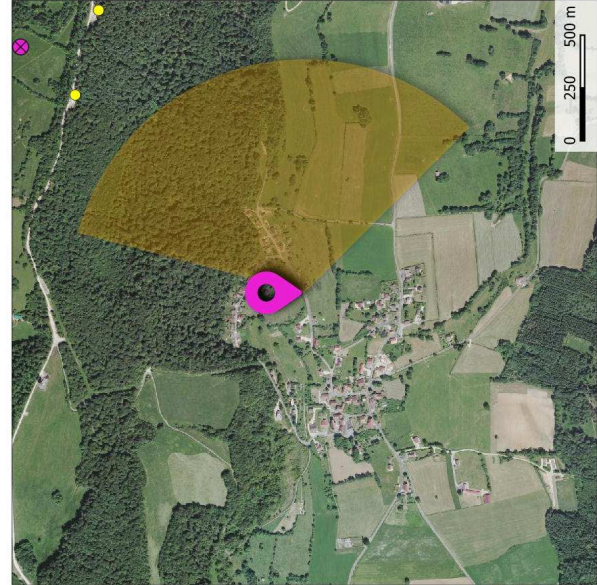
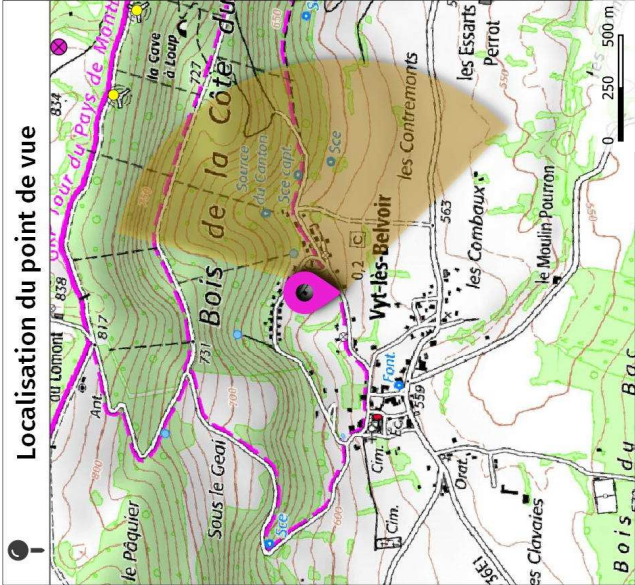
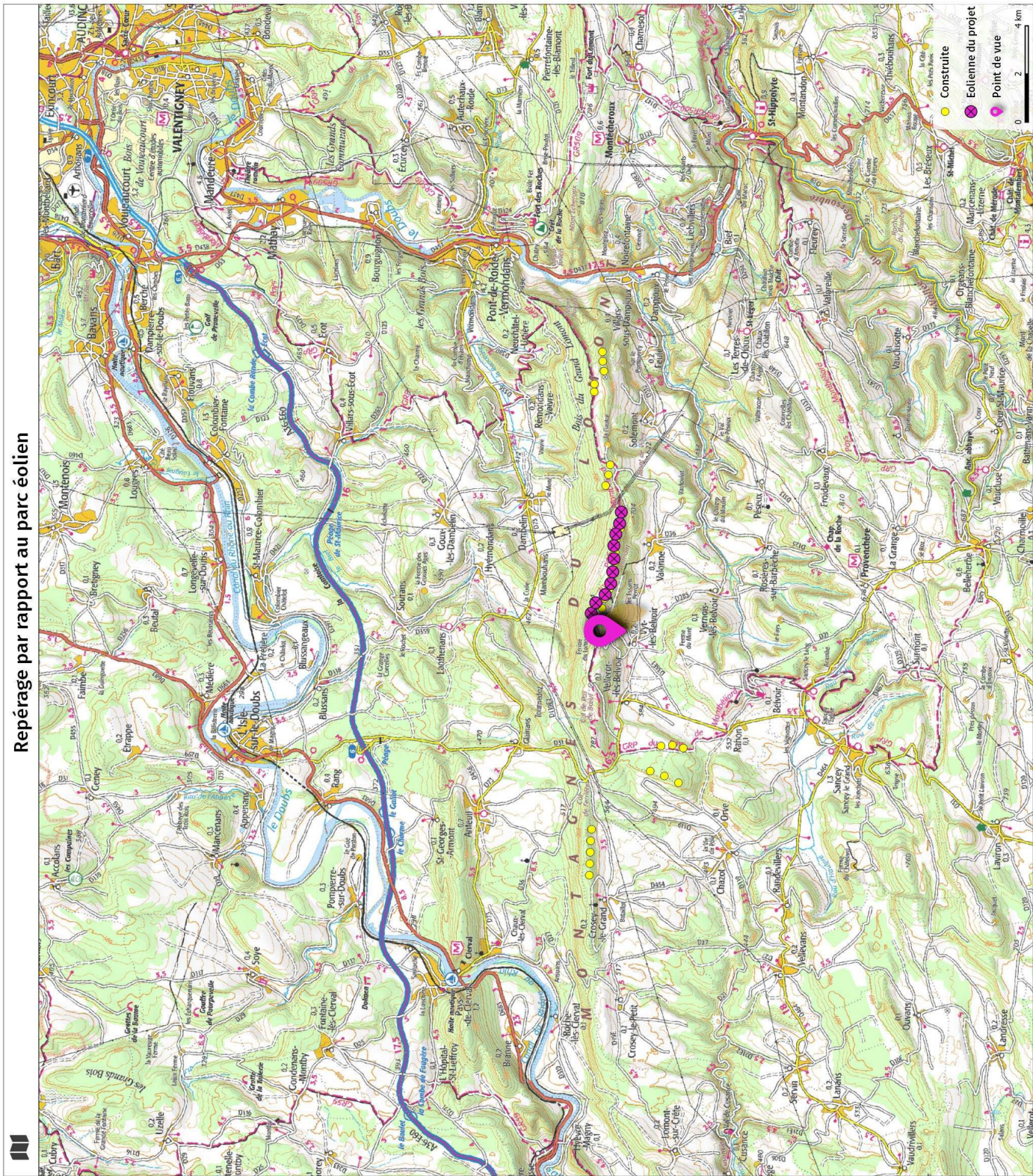


Vue 50° : Pour restituer le réalisme du photomontage, observez-le à une distance d'environ 42 cm (format A3)

Photomontage n°2 : Vyt-lès-Belvoir : Rue des Chalets

Coordonnées GPS	4°42'8,8"E 9°46'26,4"N
Distance à l'éolienne la plus proche	1150m
Altitude	594m
Date de prise de vue	2019-08-09 12:27:00

Repérage par rapport au parc éolien



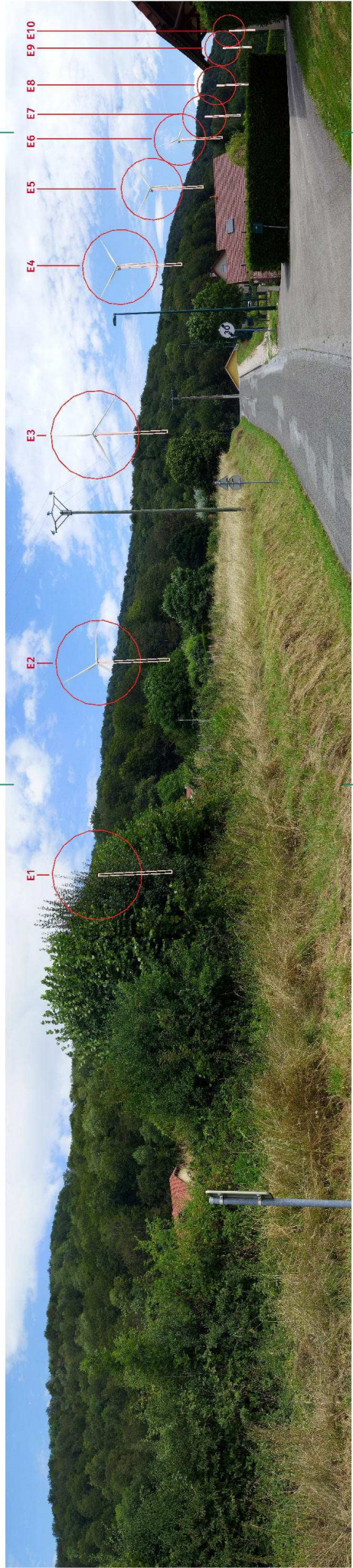
Panorama du
parc actuel
—
angle de vision
de 114°



Photomontage
du projet
—
angle de vision
de 114°



Esquisse du
projet
—
angle de vision
de 114°



AVANT : Panorama du parc actuel – angle de vision de 50° représentatif de la vision humaine



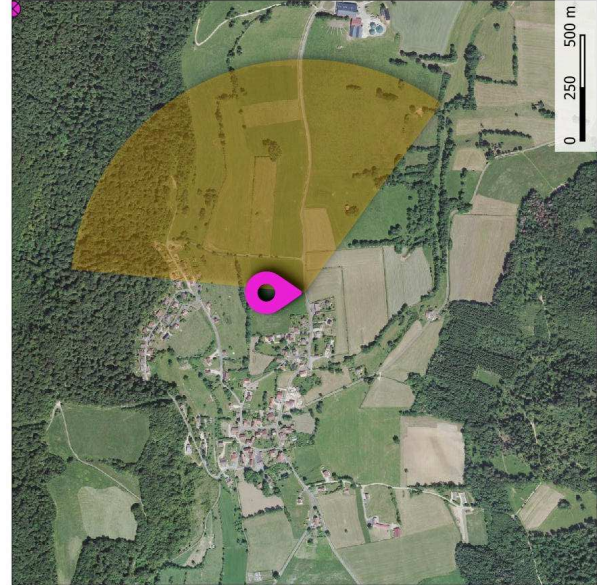
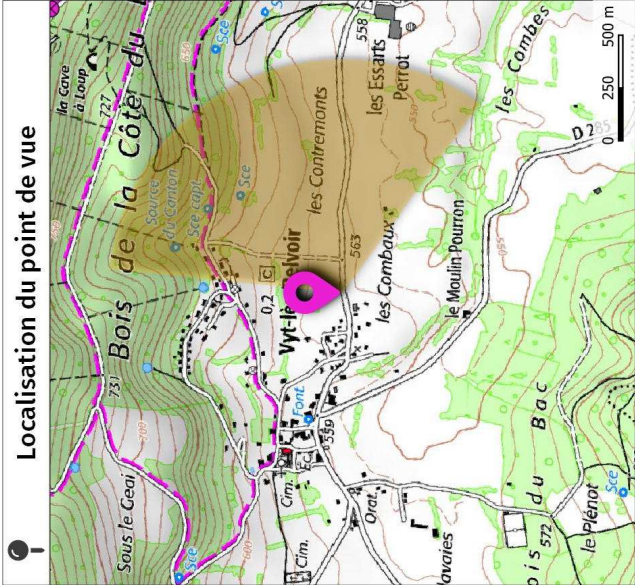
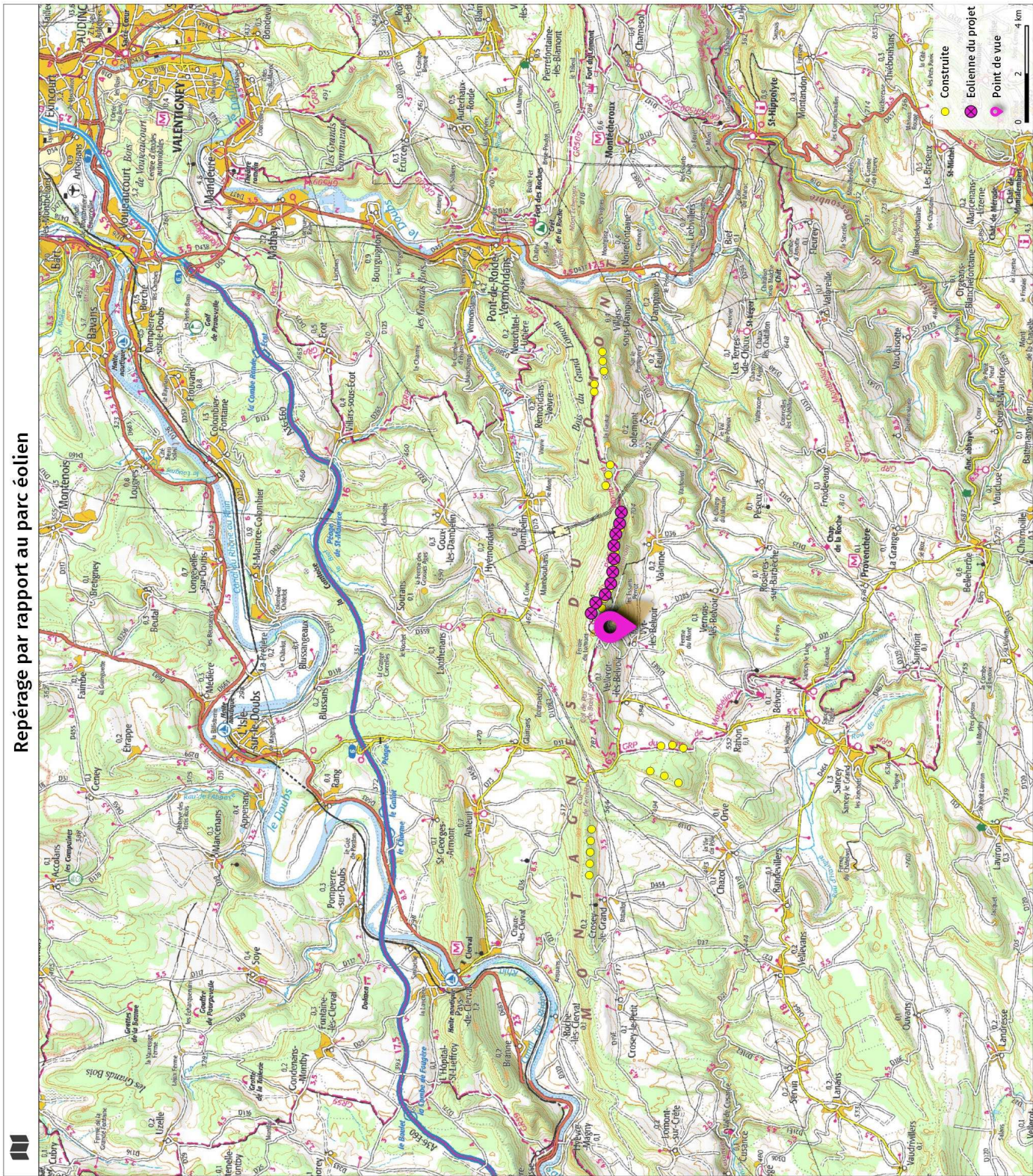
Vue 50° : Pour restituer le réalisme du photomontage, observez-le à une distance d'environ 42 cm (format A3)



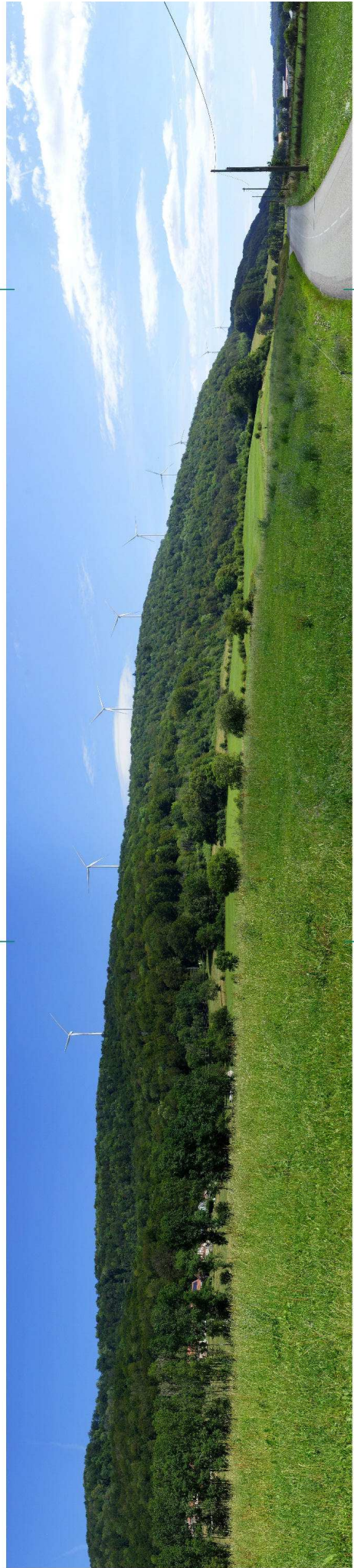
Photomontage n°3 : Vyt-lès-Belvoir : Sortie Ouest du village du village par la RD36

Coordonnées GPS	4°42'12,0"E 9°46'18,7"N
Distance à l'éolienne la plus proche	1310m
Altitude	564m
Date de prise de vue	2019-08-09 11:54:00

Repérage par rapport au parc éolien



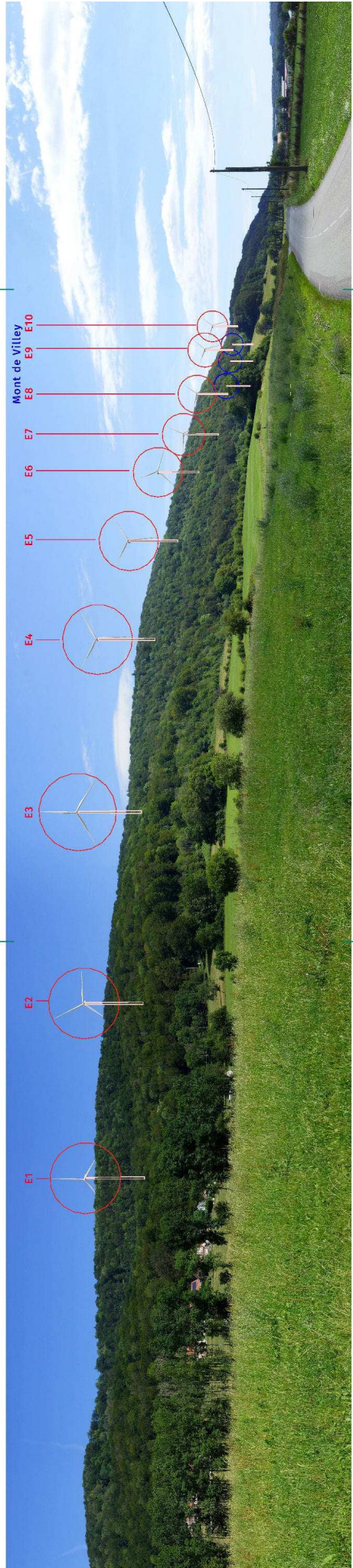
Panorama du
parc actuel
—
angle de vision
de 120°



Photomontage
du projet
—
angle de vision
de 120°



Esquisse du
projet
—
angle de vision
de 120°



AVANT : Panorama du parc actuel – angle de vision de 50° représentatif de la vision humaine



Vue 50° : Pour restituer le réalisme du photomontage, observez-le à une distance d'environ 42 cm (format A3)

APRES : Photomontage du projet – angle de vision de 50° représentatif de la vision humaine

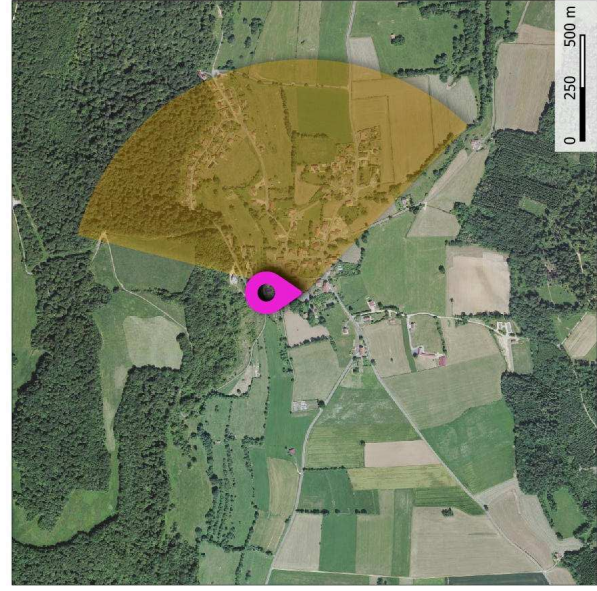
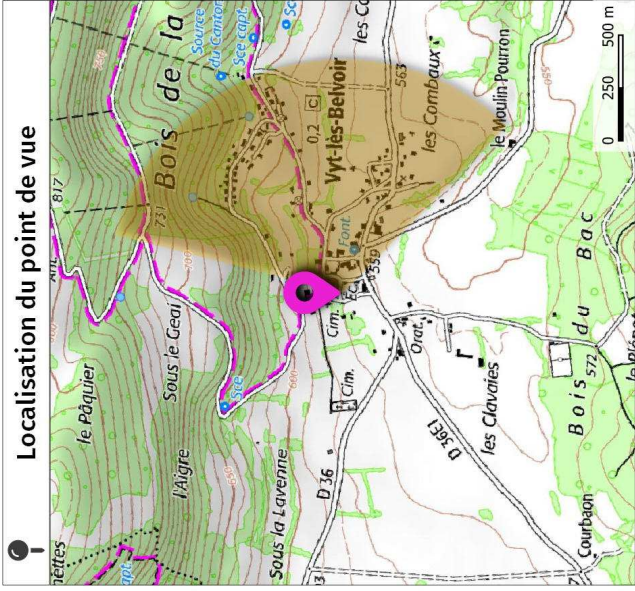
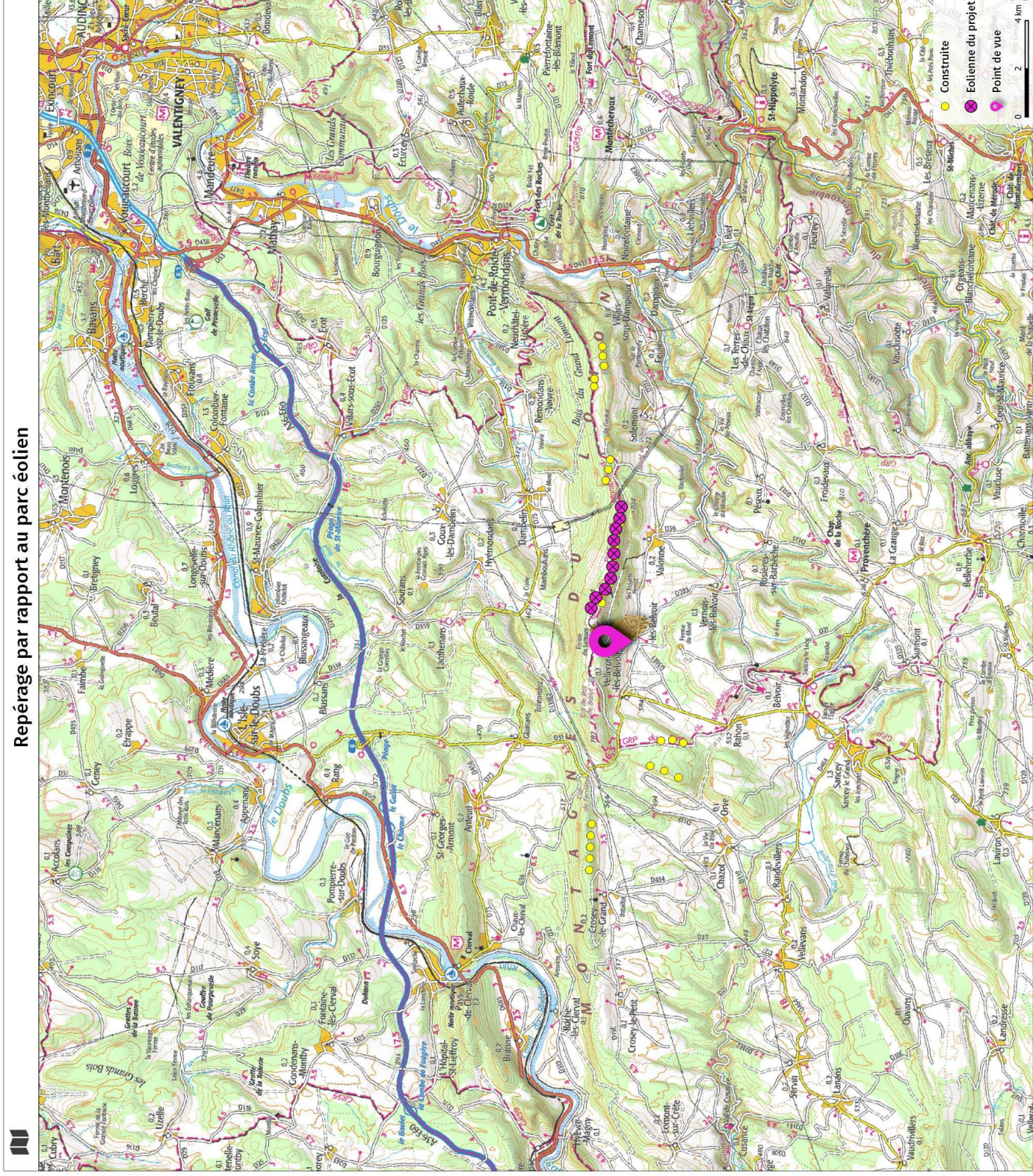


Vue 50° : Pour restituer le réalisme du photomontage, observez-le à une distance d'environ 42 cm (format A3)

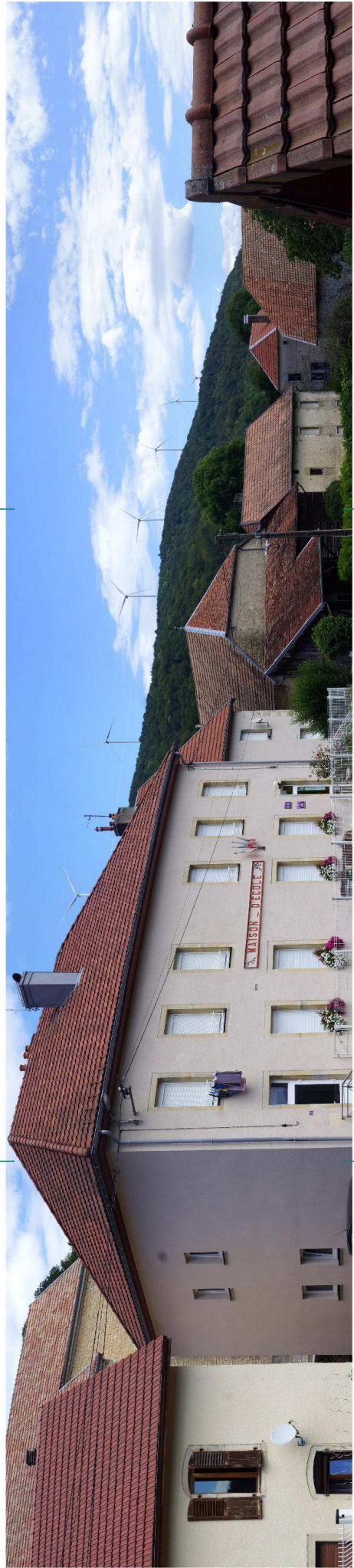
Photomontage n° 4 : Vyt-lès-Belvoir : Rue de la mairie

Coordonnées GPS	4°41'56,8"E 9°46'22,2"N
Distance à l'éolienne la plus proche	1500m
Altitude	573m
Date de prise de vue	2019-08-09 12:45:00

Repérage par rapport au parc éolien



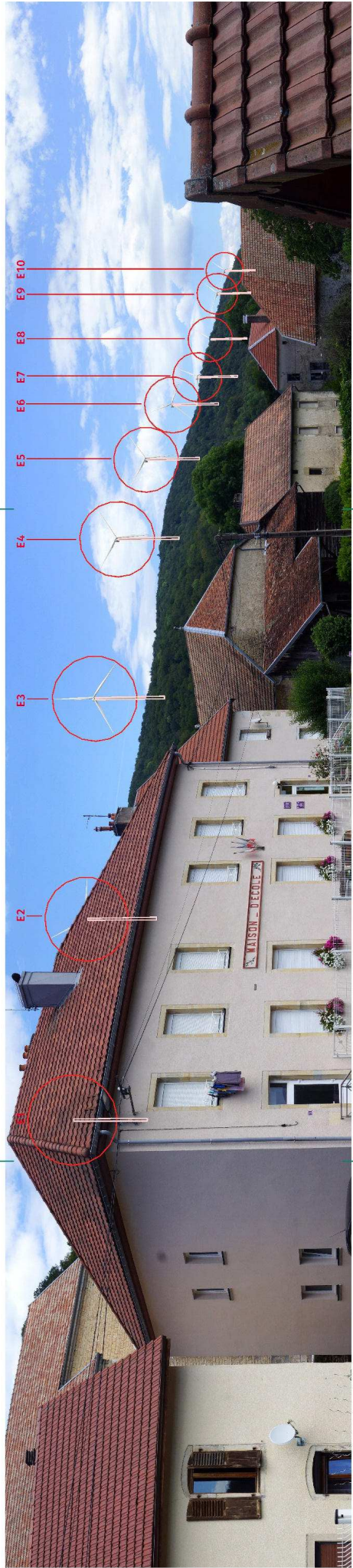
Panorama du
parc actuel
—
angle de vision
de 86°



Photomontage
du projet
—
angle de vision
de 86°



Esquisse du
projet
—
angle de vision
de 86°



AVANT : Panorama du parc actuel – angle de vision de 50° représentatif de la vision humaine



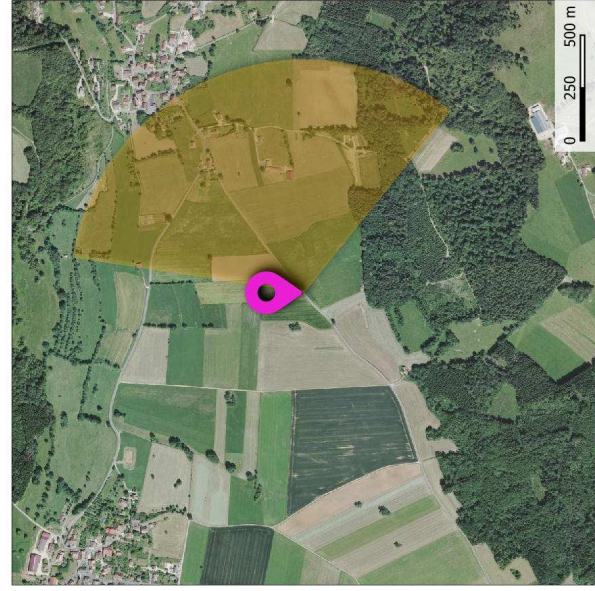
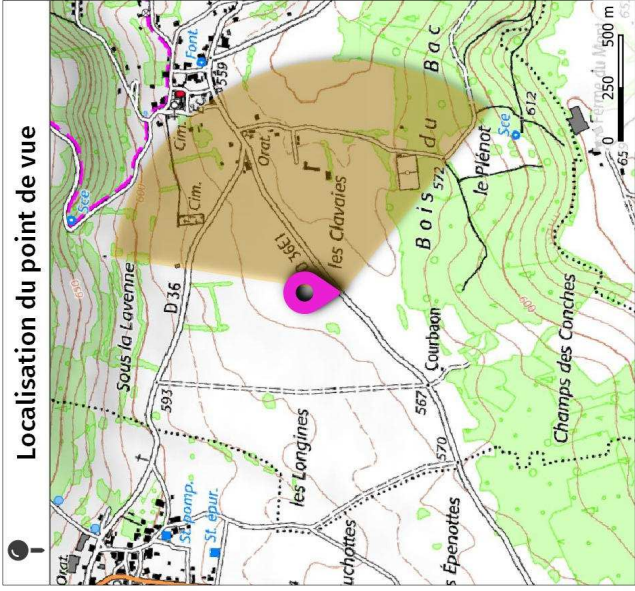
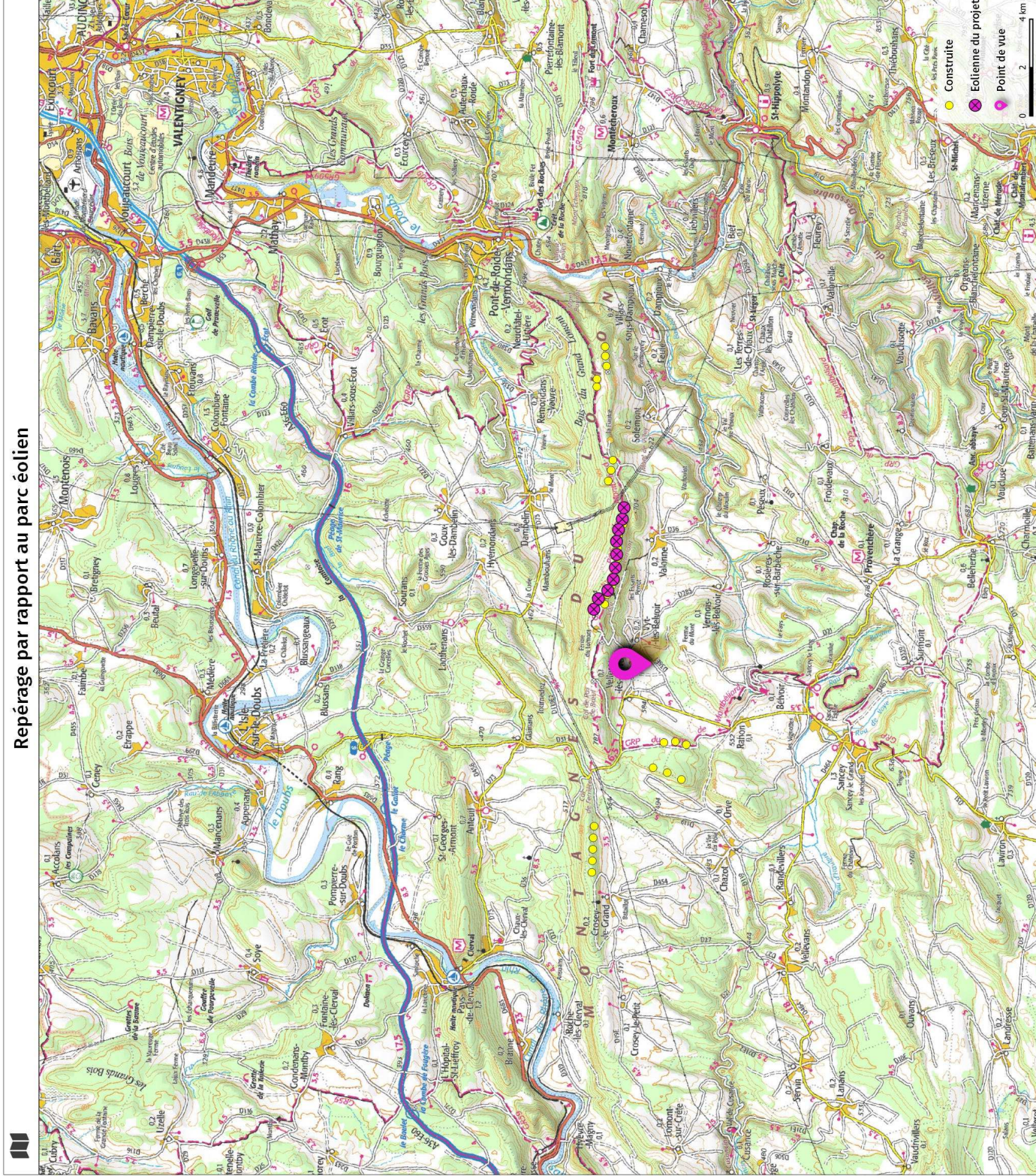
Vue 50° : Pour restituer le réalisme du photomontage, observez-le à une distance d'environ 42 cm (format A3)



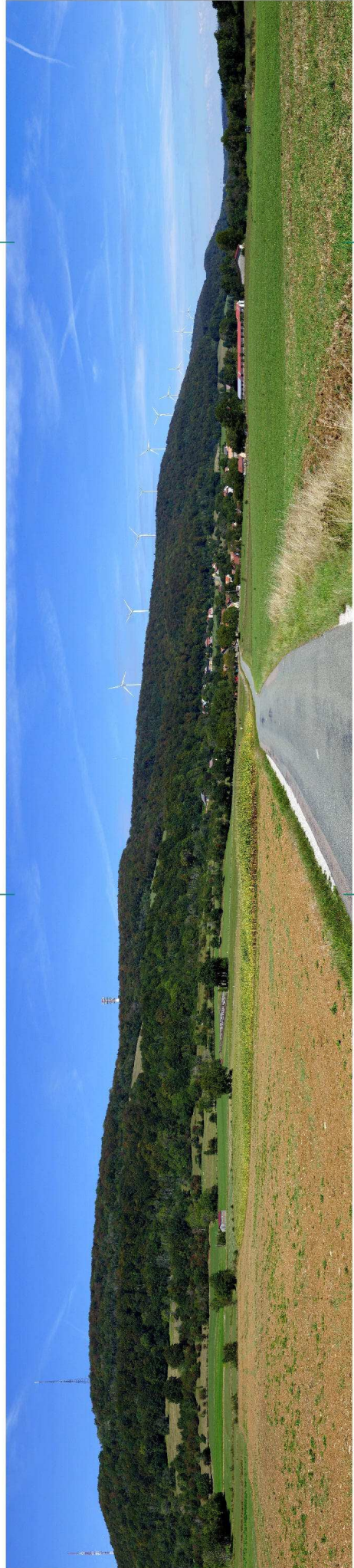
Photomontage n°5 : Vyt-lès-Belvoir : Accès Sud-Ouest par la route de Chenevières des Clavaies

Coordonnées GPS	4°41'40,9"E 9°46'8,4"N
Distance à l'éolienne la plus proche	2270m
Altitude	562m
Date de prise de vue	2020-09-03 14:31:00

Repérage par rapport au parc éolien



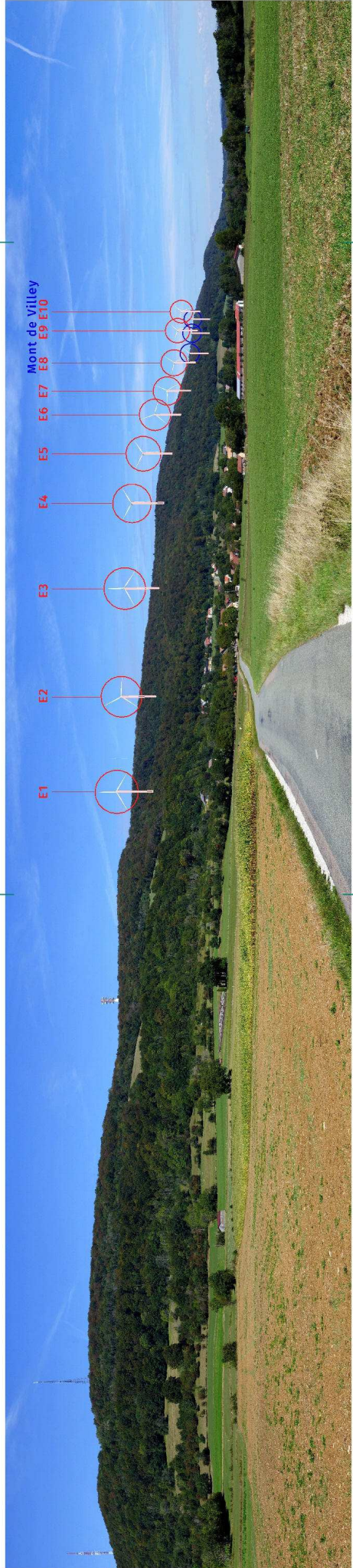
Panorama du
parc actuel
—
angle de vision
de 120°



Photomontage
du projet
—
angle de vision
de 120°



Esquisse du
projet
—
angle de vision
de 120°



Angle de 50° , photomontages avant/après pages suivantes

AVANT : Panorama du parc actuel – angle de vision de 50° représentatif de la vision humaine



Vue 50° : Pour restituer le réalisme du photomontage, observez-le à une distance d'environ 42 cm (format A3)

APRES : Photomontage du projet – angle de vision de 50° représentatif de la vision humaine

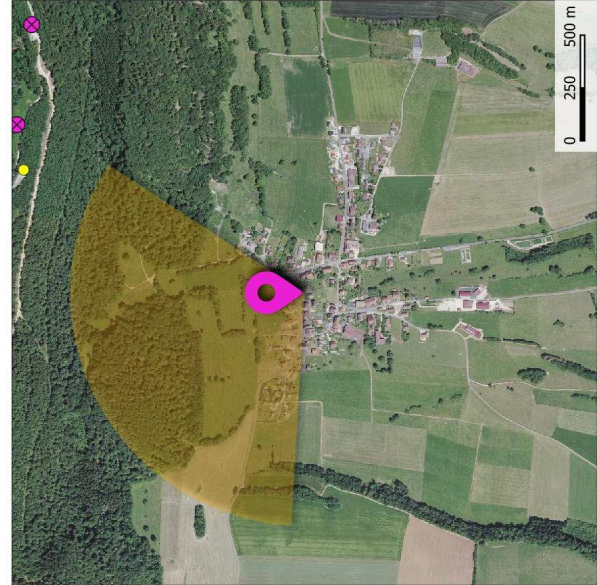
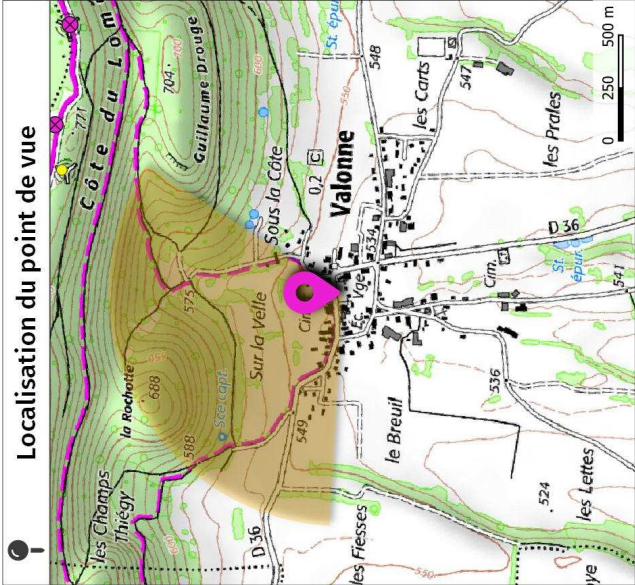
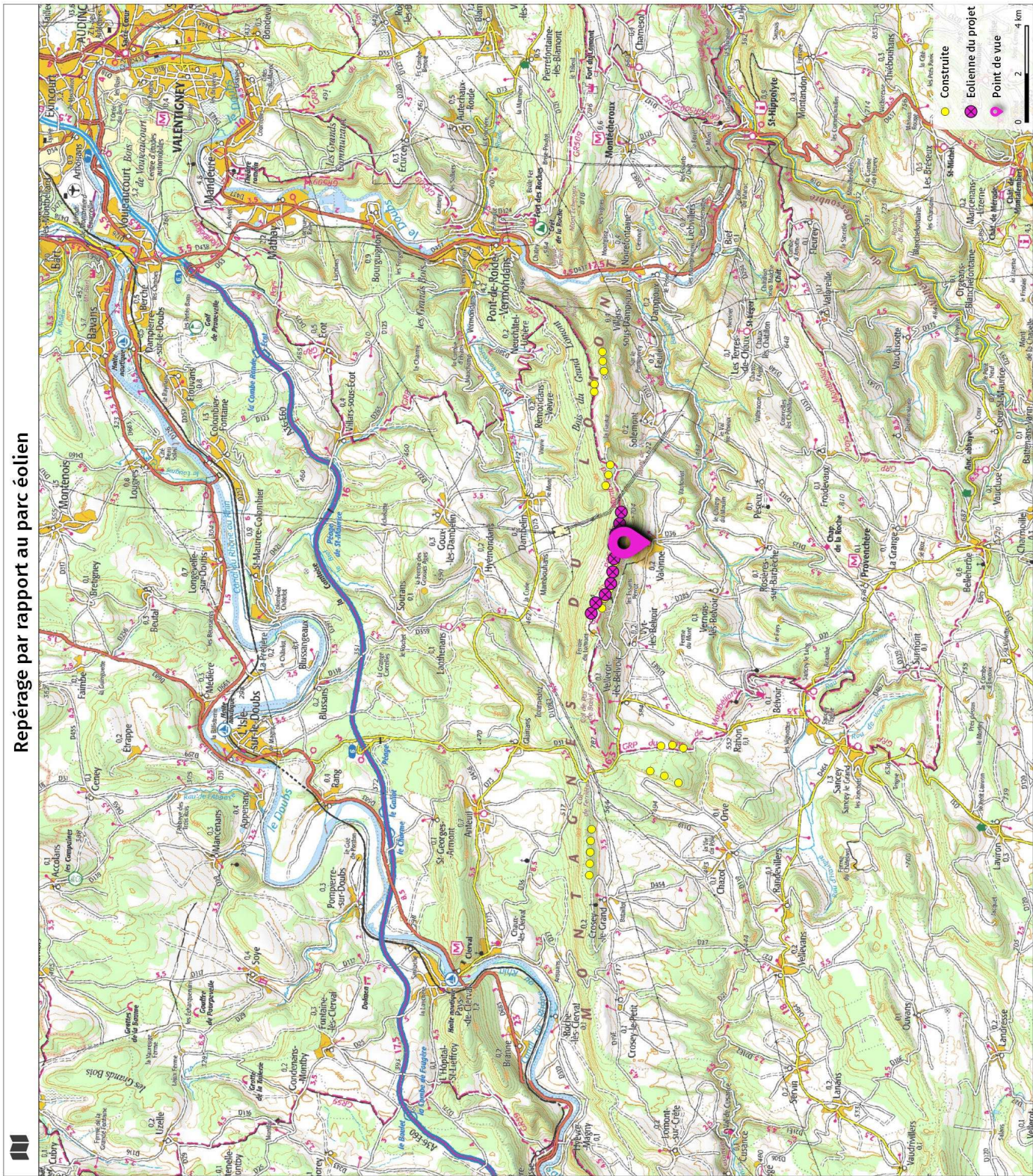


Vue 50° : Pour restituer le réalisme du photomontage, observez-le à une distance d'environ 42 cm (format A3)

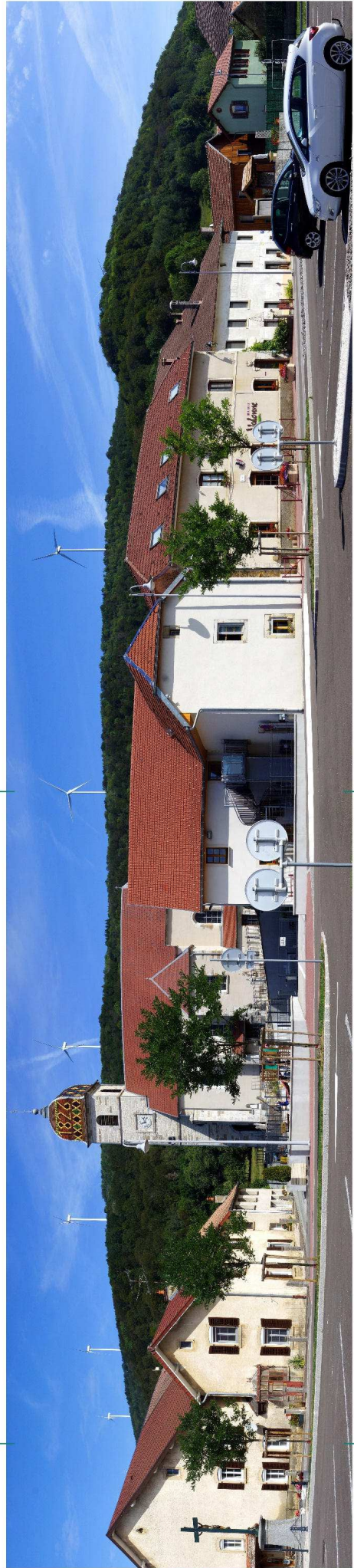
Photomontage n°6 : Valonne : Parking de la Grande rue

Coordonnées GPS	4°43'17,3"E 9°46'10,2"N
Distance à l'éolienne la plus proche	1060m
Altitude	538m
Date de prise de vue	2019-08-09 11:08:00

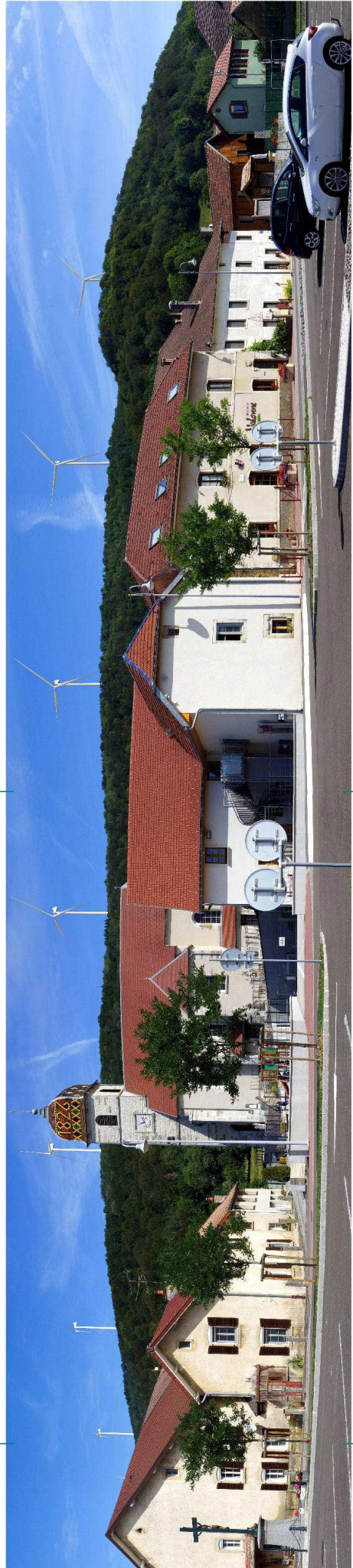
Repérage par rapport au parc éolien



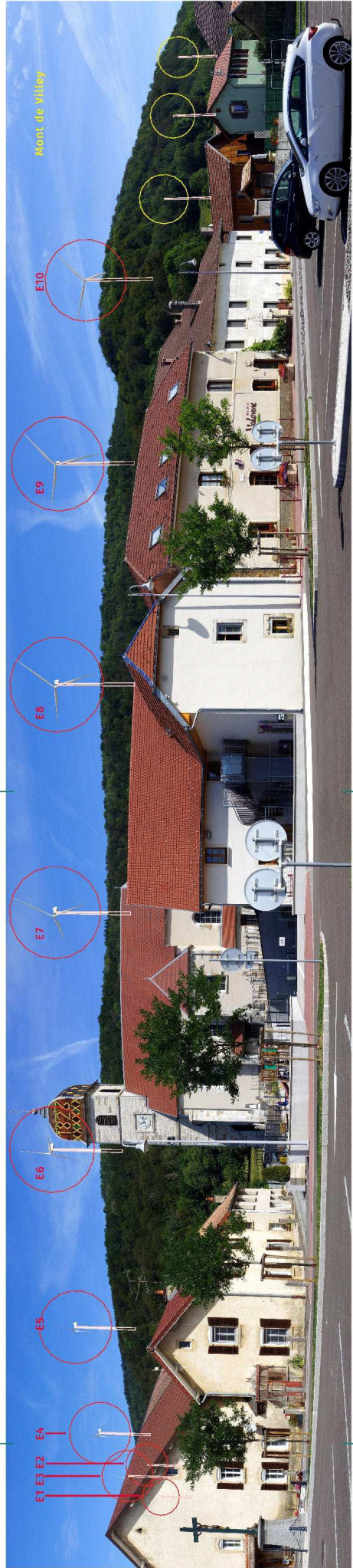
Panorama du parc actuel
—
angle de vision de 120°



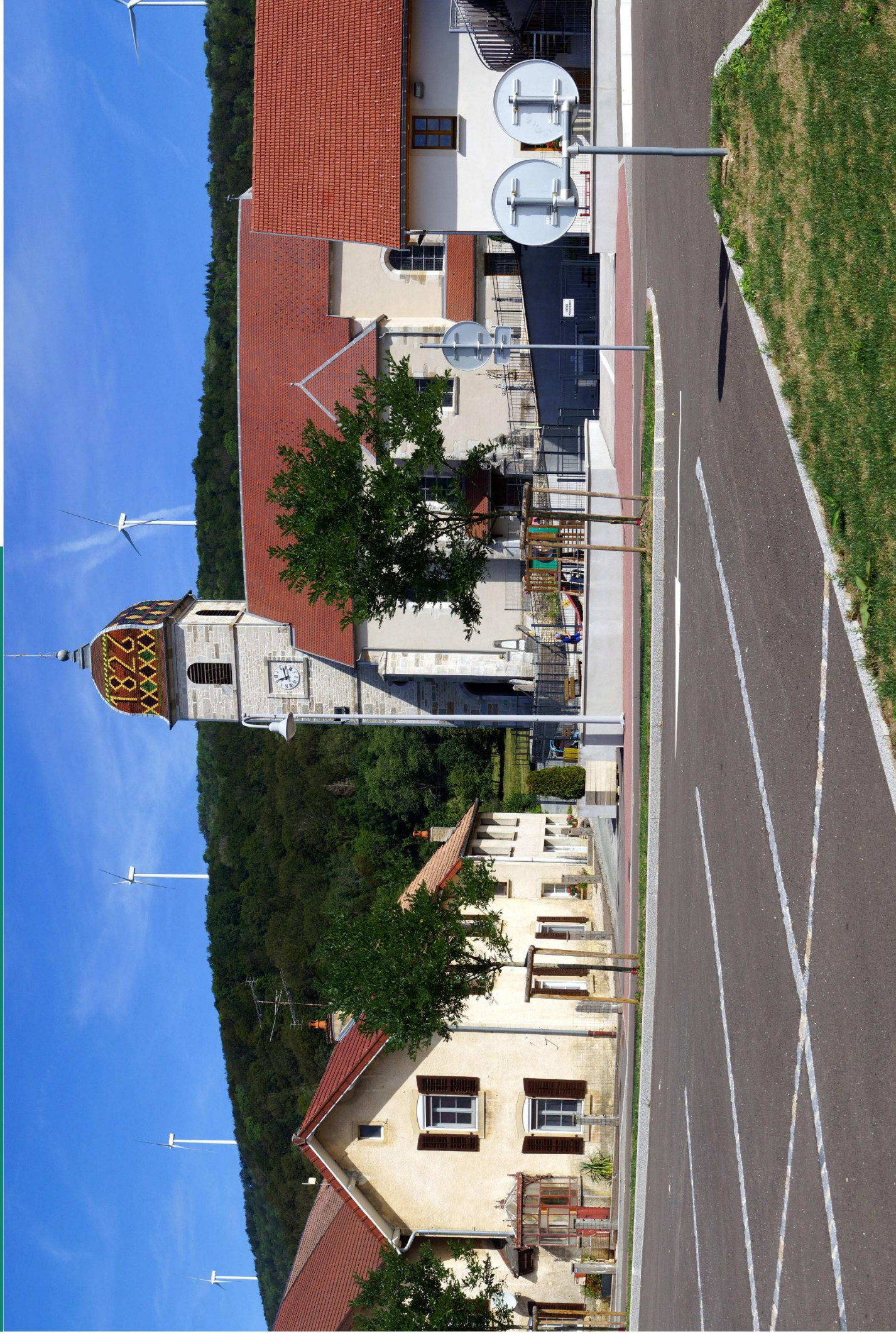
Photomontage du projet
—
angle de vision de 120°



Esquisse du projet
—
angle de vision de 120°



AVANT : Panorama du parc actuel – angle de vision de 50° représentatif de la vision humaine



Vue 50° : Pour restituer le réalisme du photomontage, observez-le à une distance d'environ 42 cm (format A3)

APRES : Photomontage du projet – angle de vision de 50° représentatif de la vision humaine

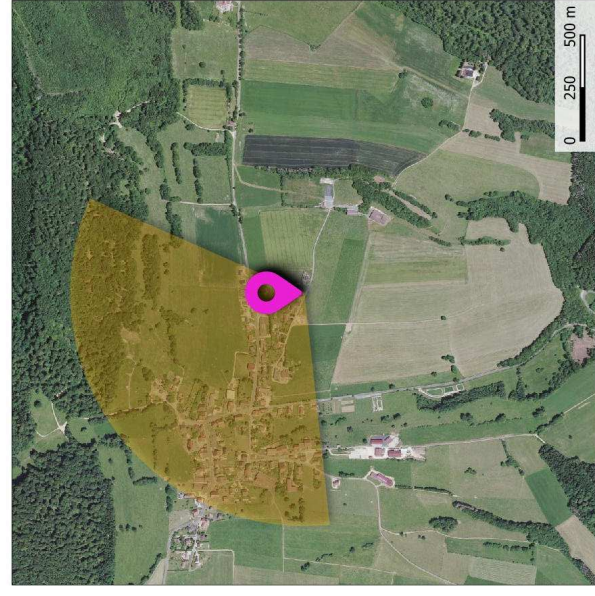
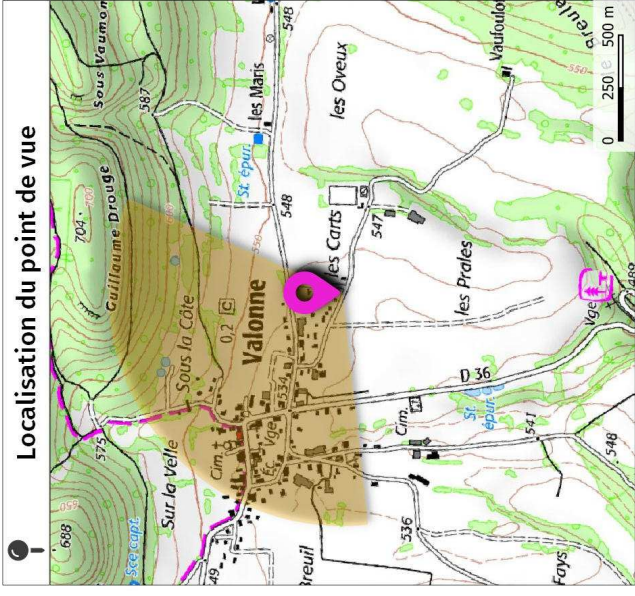
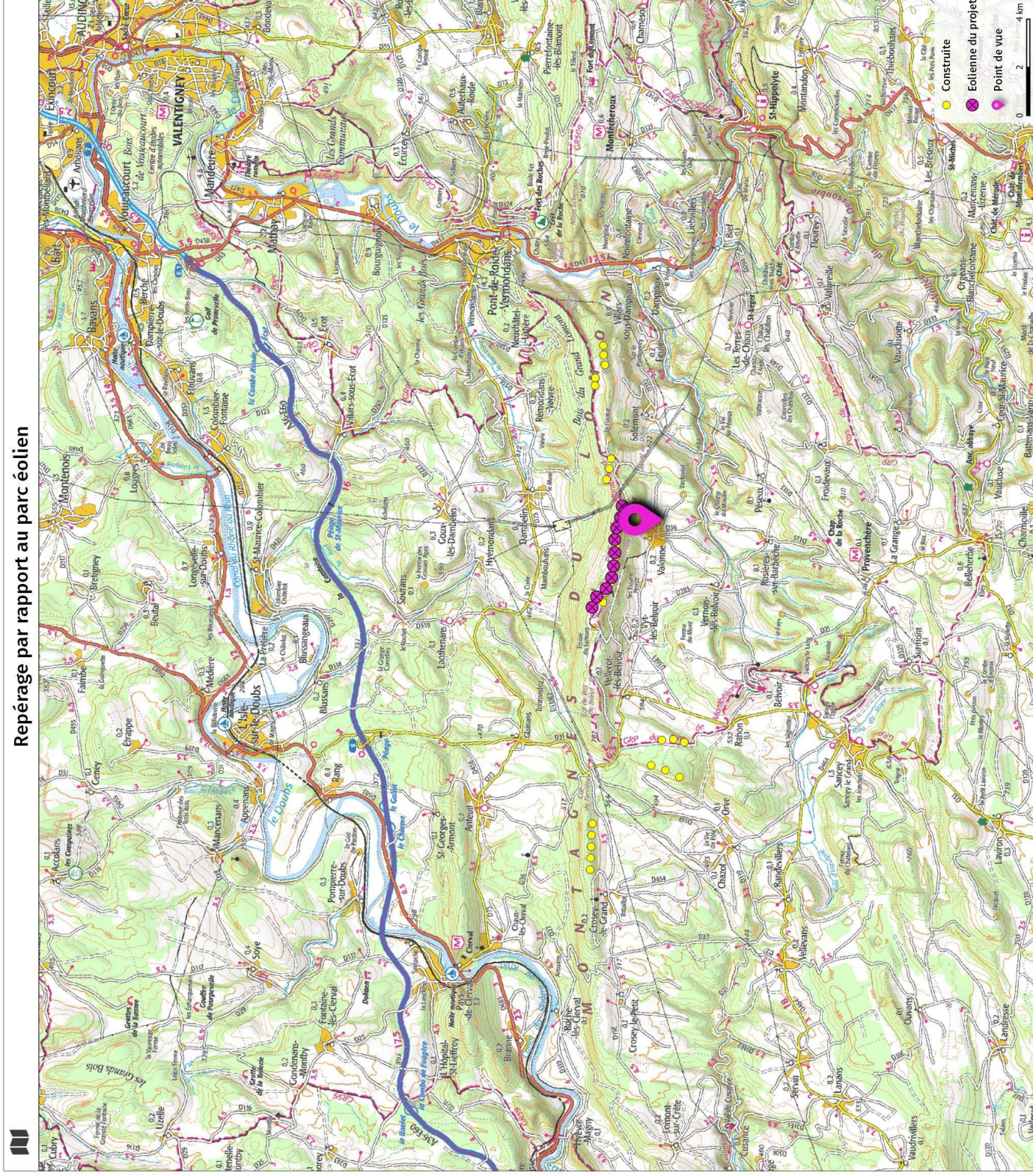


Vue 50° : Pour restituer le réalisme du photomontage, observez-le à une distance d'environ 42 cm (format A3)

Photomontage n°7 : Valonne : Rue du stade

Coordonnées GPS	4°43'30,6"E 9°46'2,9"N
Distance à l'éolienne la plus proche	1210m
Altitude	537m
Date de prise de vue	2017-04-07 14:54:00

Repérage par rapport au parc éolien



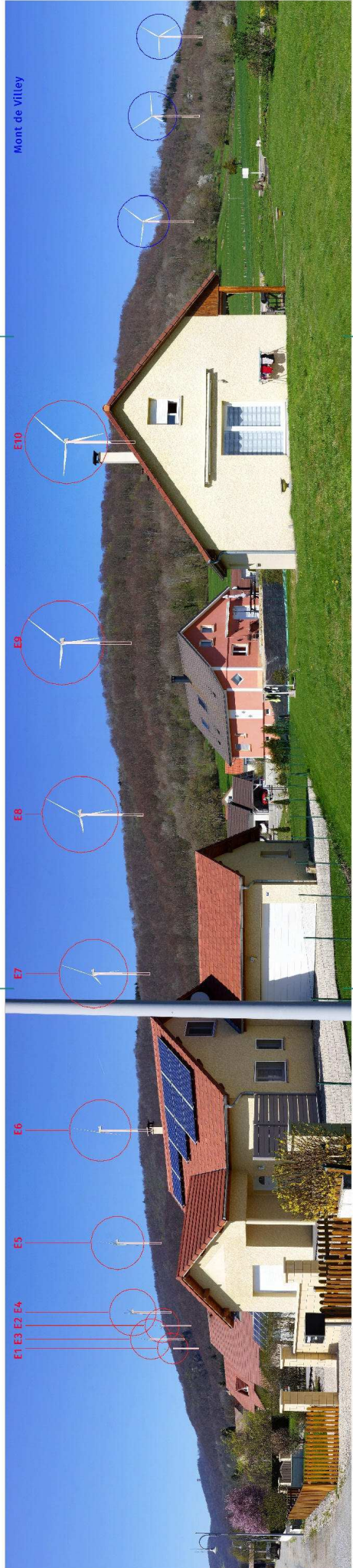
Panorama du
parc actuel
—
angle de vision
de 120°



Photomontage
du projet
—
angle de vision
de 120°



Esquisse du
projet
—
angle de vision
de 120°



AVANT : Panorama du parc actuel – angle de vision de 50° représentatif de la vision humaine

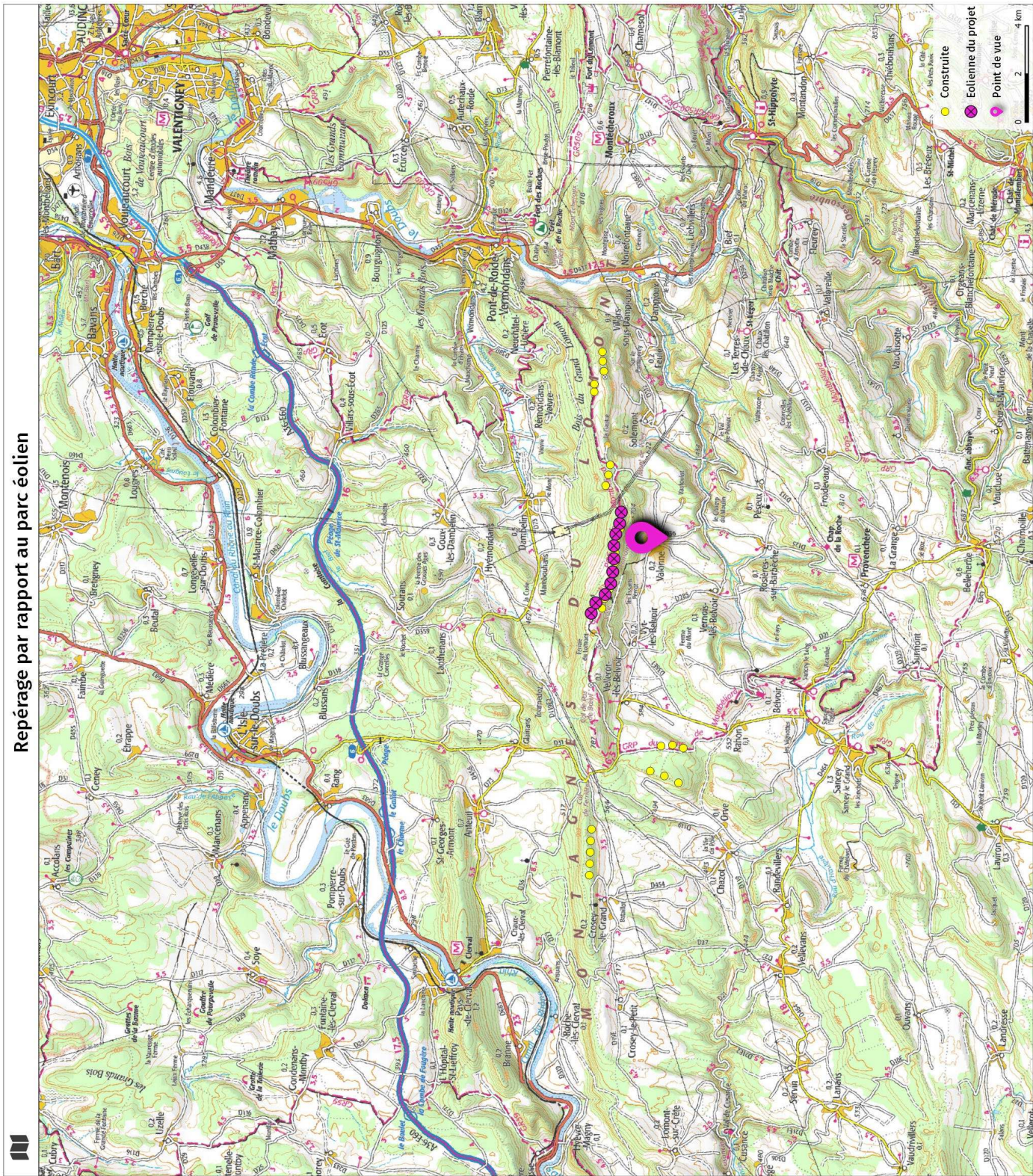


Vue 50° : Pour restituer le réalisme du photomontage, observez-le à une distance d'environ 42 cm (format A3)

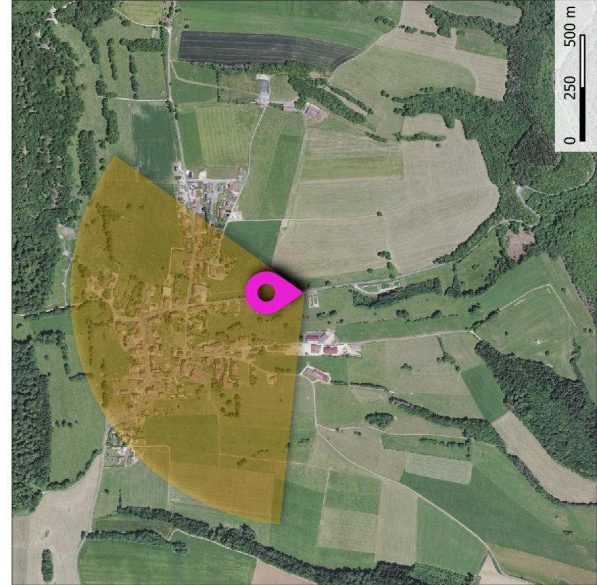
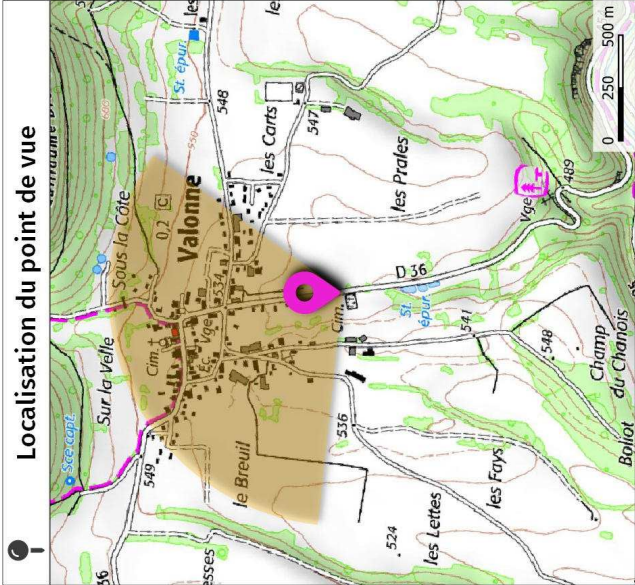


Photomontage n°8 : Valonne : Cimetière - RD36

Repérage par rapport au parc éolien



Coordonnées GPS	4°43'21,6"E 9°45'57,1"N
Distance à l'éolienne la plus proche	1460m
Altitude	522m
Date de prise de vue	2017-04-07 14:47:00



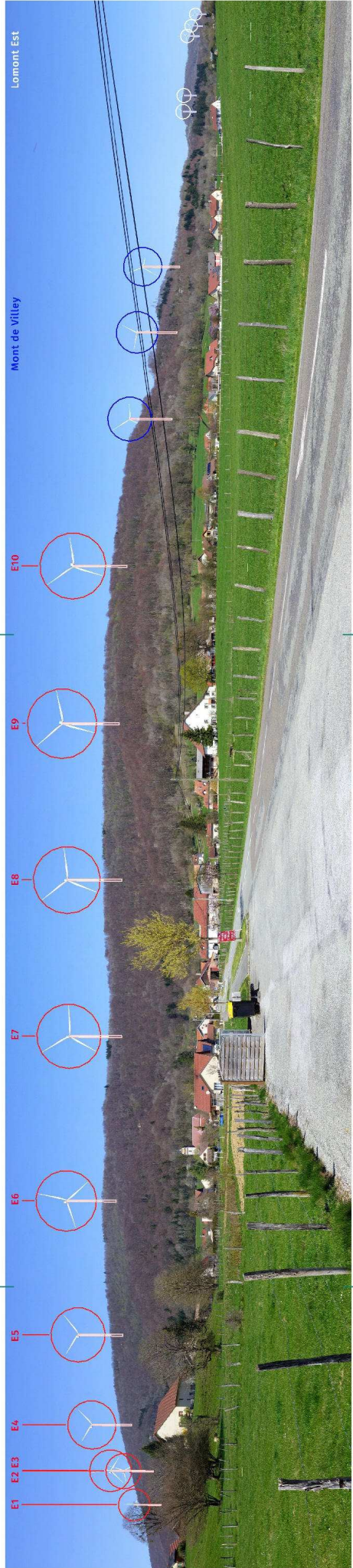
Panorama du
parc actuel
—
angle de vision
de 120°



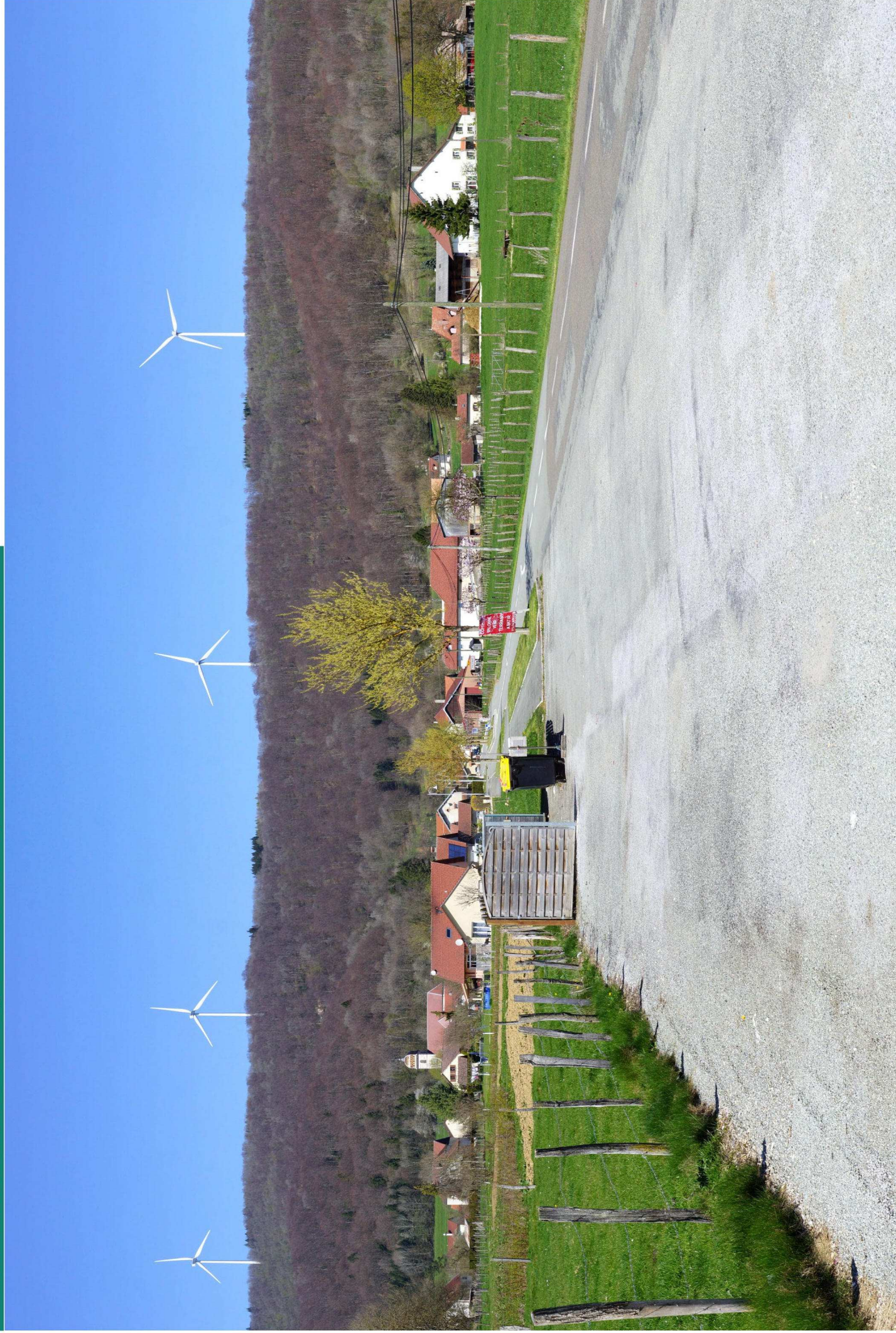
Photomontage
du projet
—
angle de vision
de 120°



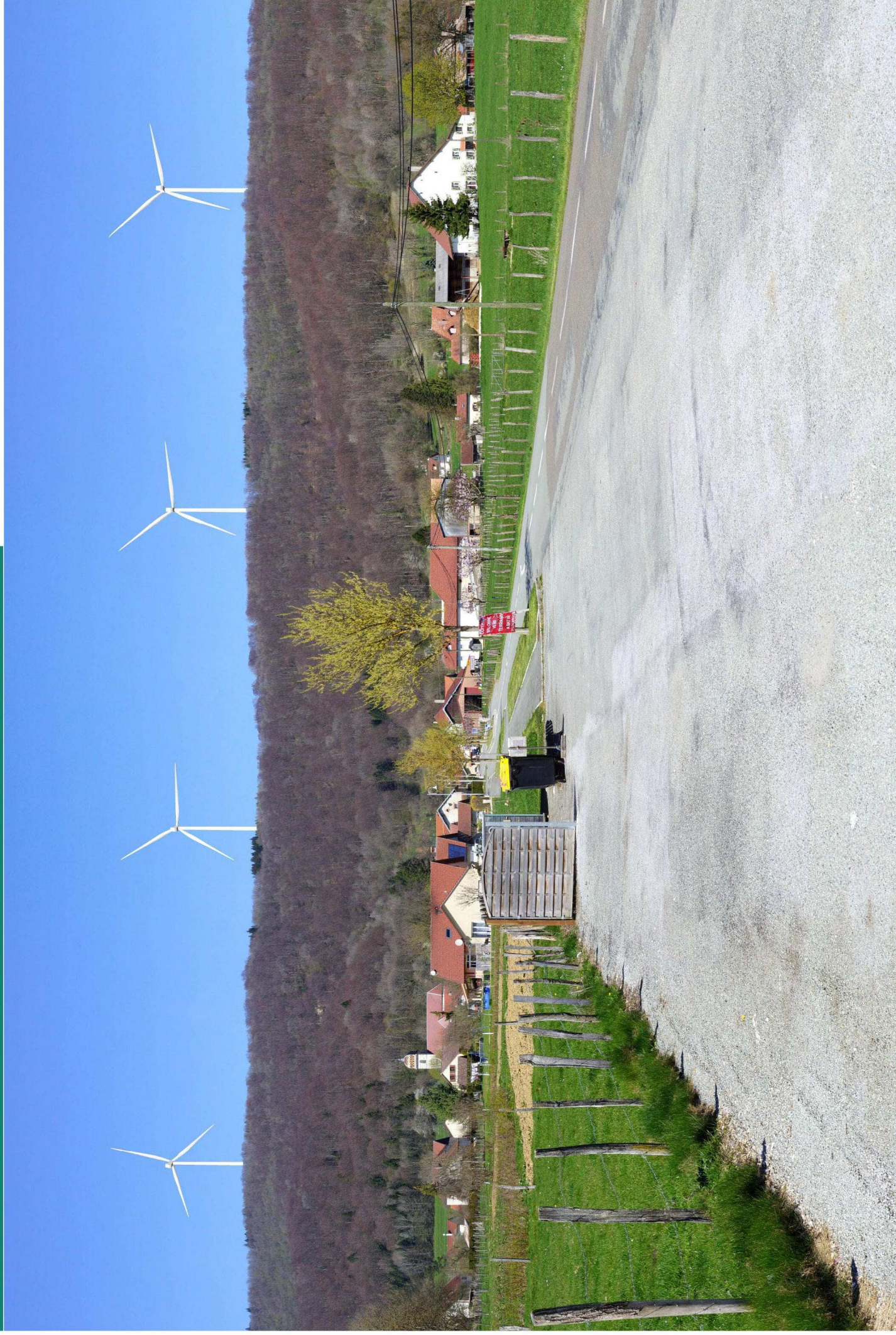
Esquisse du
projet
—
angle de vision
de 120°



AVANT : Panorama du parc actuel – angle de vision de 50° représentatif de la vision humaine



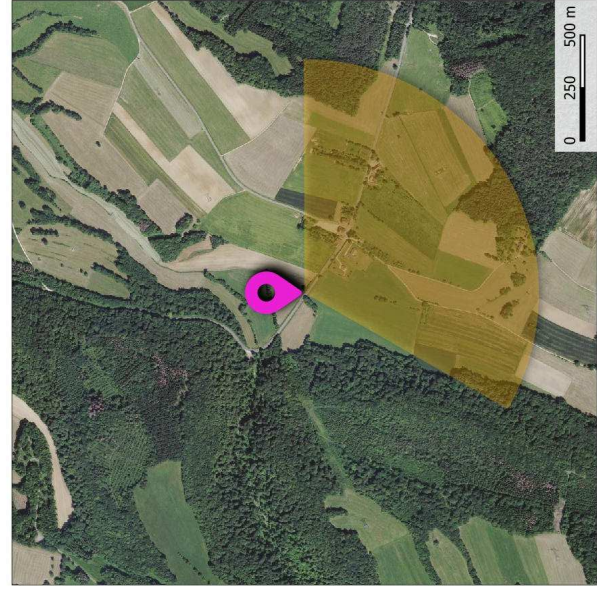
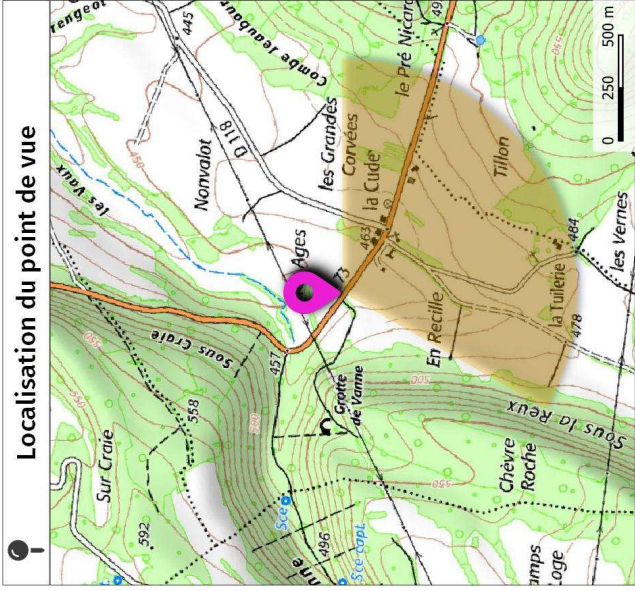
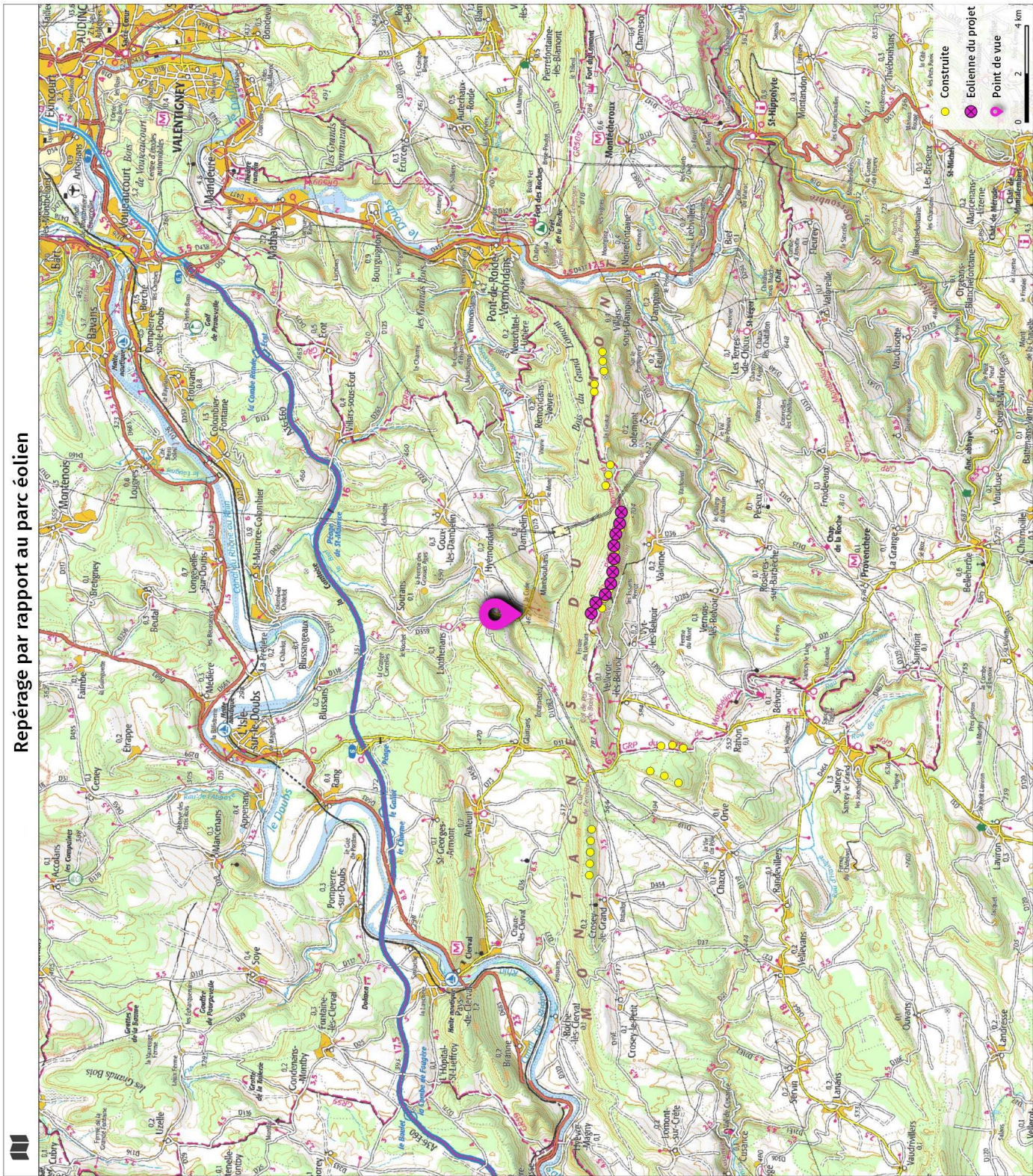
Vue 50° : Pour restituer le réalisme du photomontage, observez-le à une distance d'environ 42 cm (format A3)



Photomontage n°9 : La Cude : Entrée Ouest sur la RD73

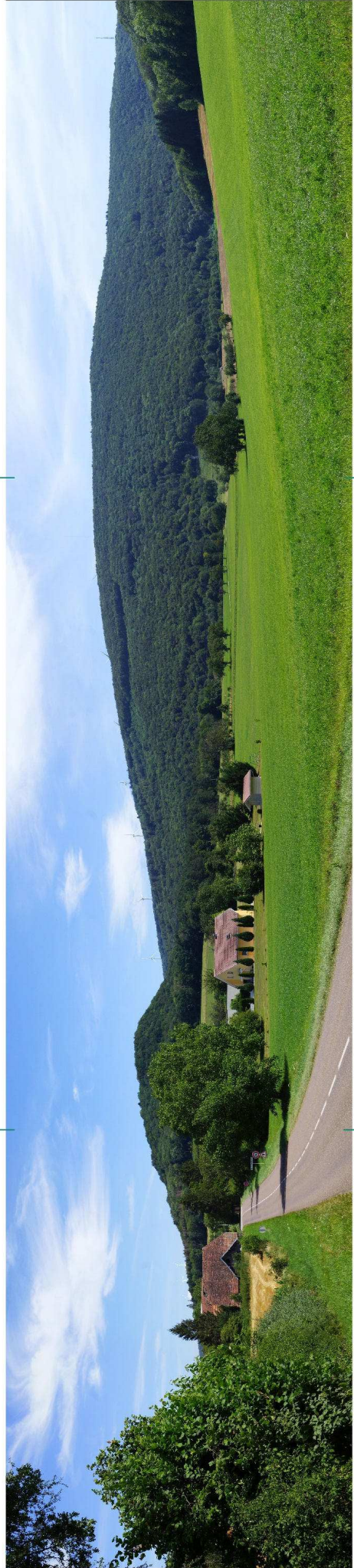
Coordonnées GPS	4°42'18,8"E 9°47'46,7"N
Distance à l'éolienne la plus proche	1910m
Altitude	456m
Date de prise de vue	2020-07-23 15:34:00

Repérage par rapport au parc éolien



Localisation du point de vue

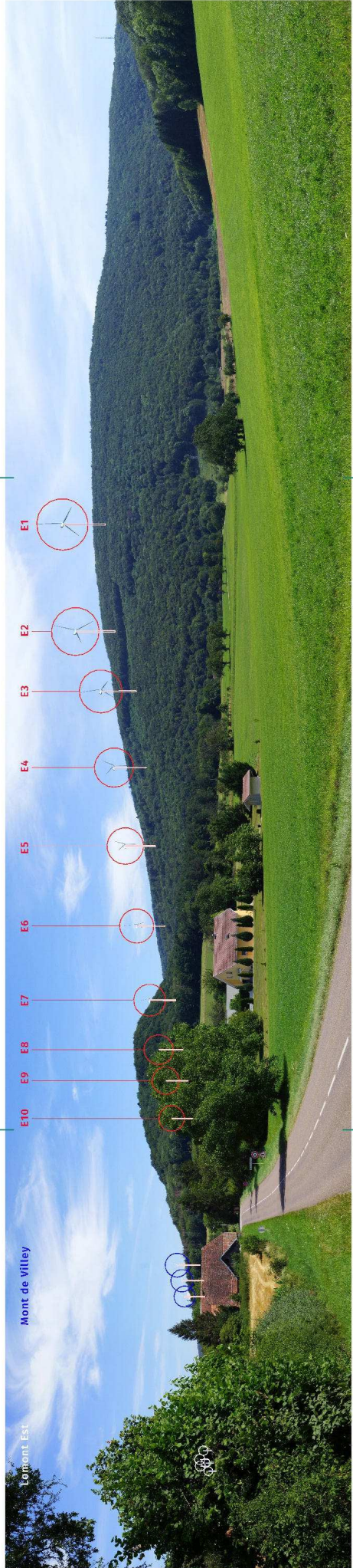
Panorama du
parc actuel
—
angle de vision
de 120°



Photomontage
du projet
—
angle de vision
de 120°



Esquisse du
projet
—
angle de vision
de 120°



AVANT : Panorama du parc actuel – angle de vision de 50° représentatif de la vision humaine



Vue 50° : Pour restituer le réalisme du photomontage, observez-le à une distance d'environ 42 cm (format A3)

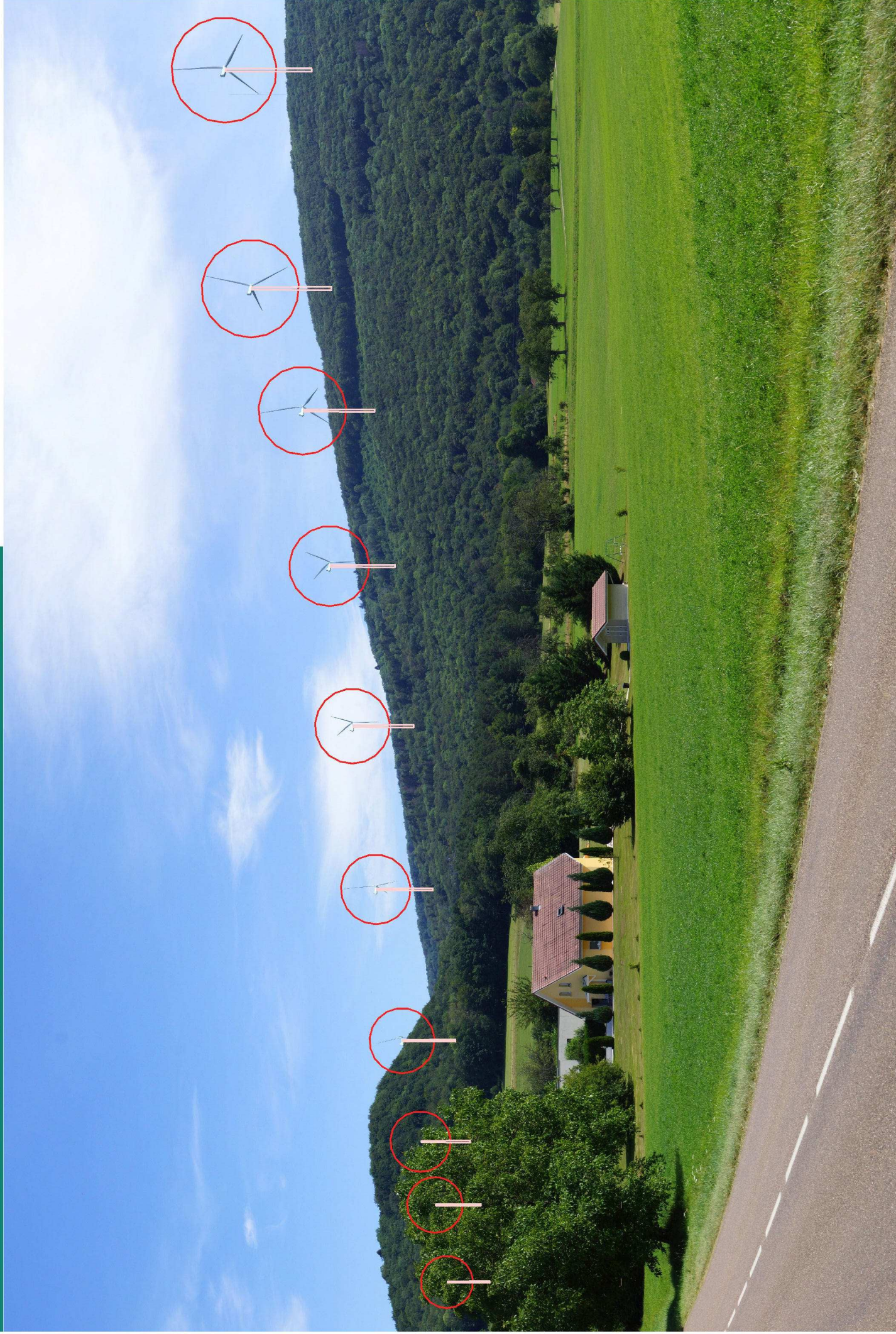
APRES : Photomontage du projet – angle de vision de 50° représentatif de la vision humaine



Vue 50° : Pour restituer le réalisme du photomontage, observez-le à une distance d'environ 42 cm (format A3)

AVANT : Esquisse du parc actuel – angle de vision de 50° représentatif de la vision humaine

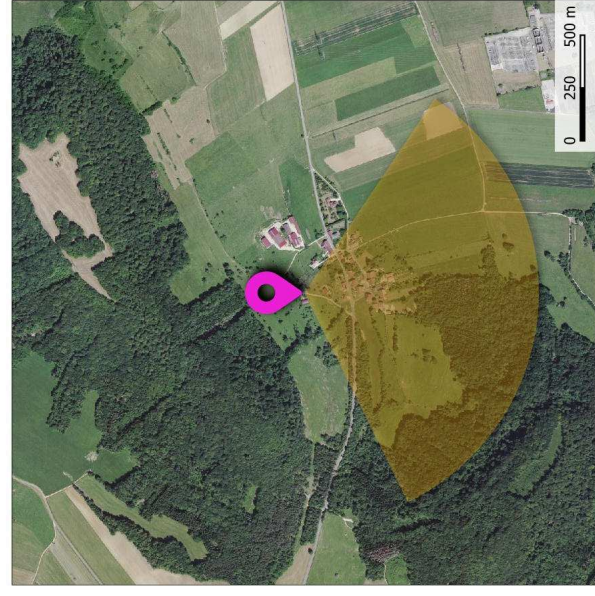
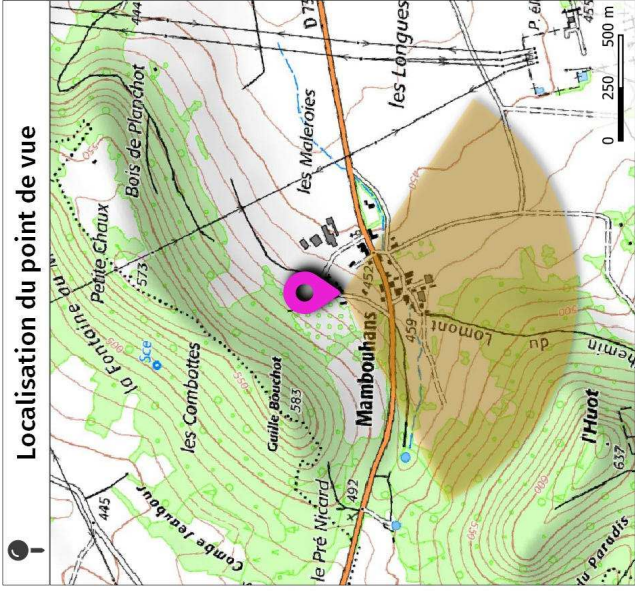
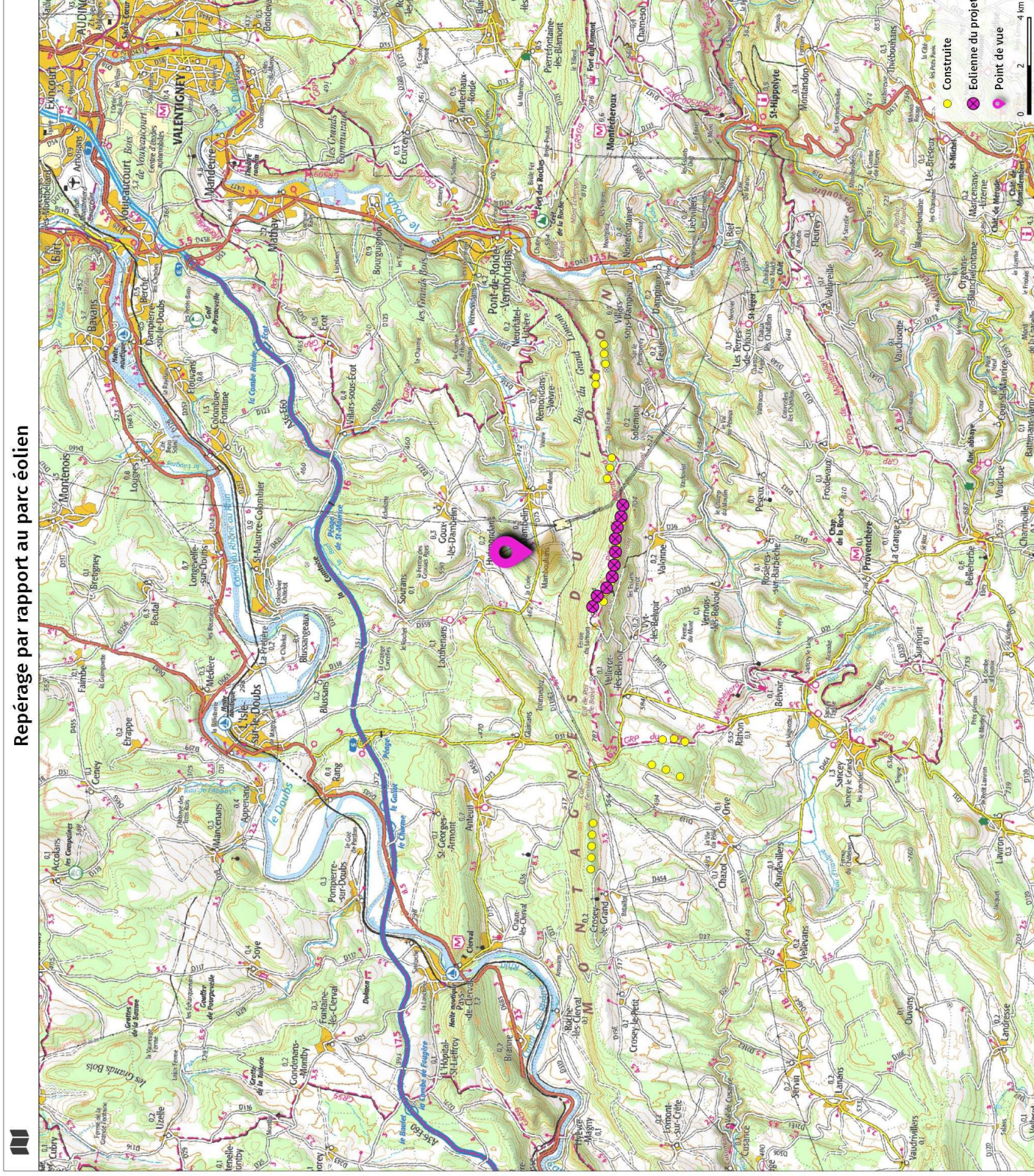




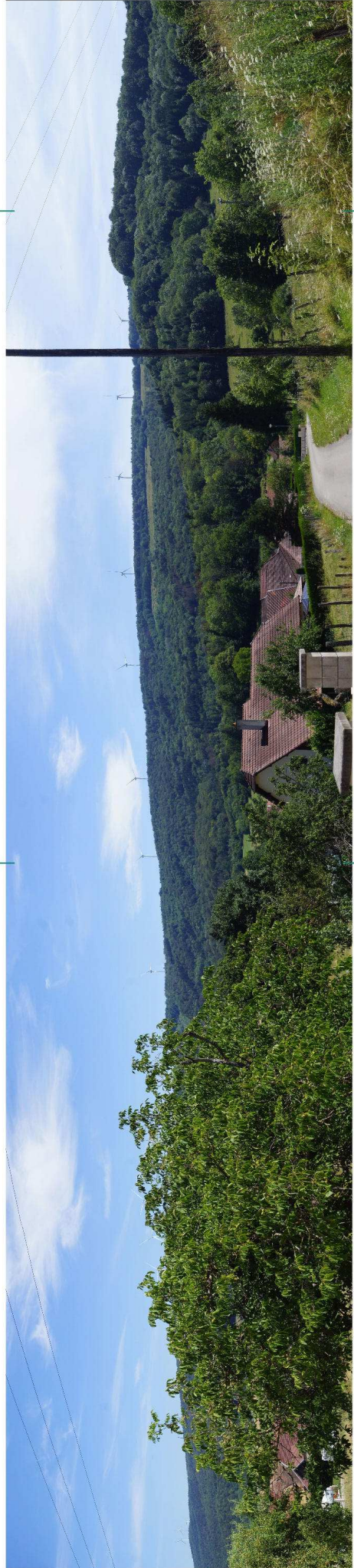
Photomontage n°10 : Mambouhans : Rue de Planchot

Coordonnées GPS	4°43'1,7"E 9°47'40,8"N
Distance à l'éolienne la plus proche	2150m
Altitude	474m
Date de prise de vue	2020-07-23 15:25:00

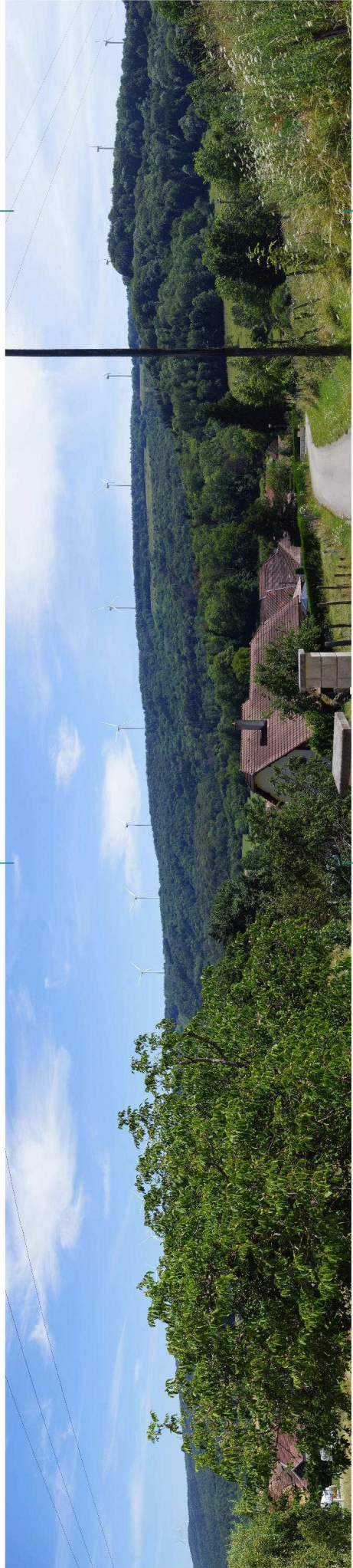
Repérage par rapport au parc éolien



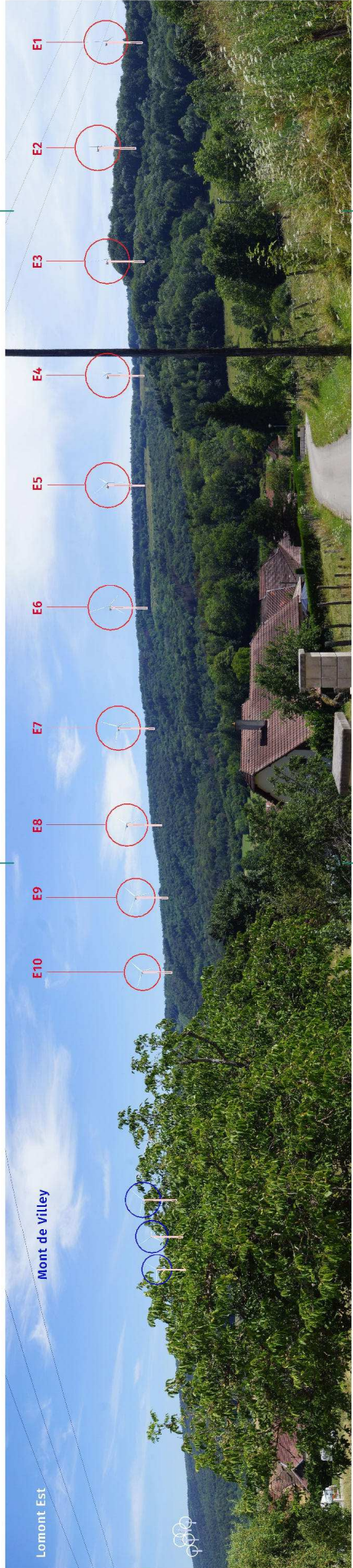
Panorama du
parc actuel
—
angle de vision
de 120°



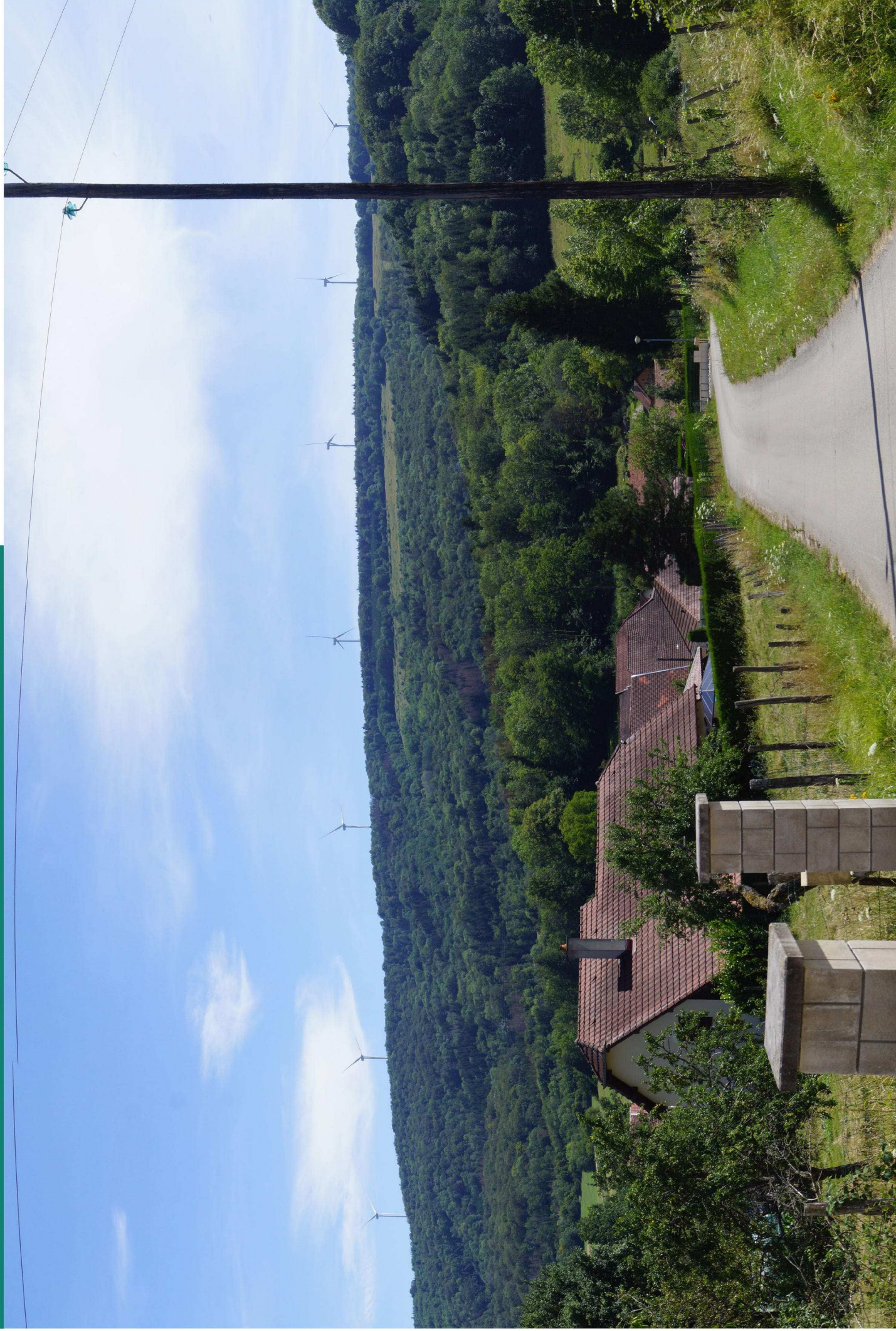
Photomontage
du projet
—
angle de vision
de 120°



Esquisse du
projet
—
angle de vision
de 120°



AVANT : Panorama du parc actuel – angle de vision de 50° représentatif de la vision humaine



Vue 50° : Pour restituer le réalisme du photomontage, observez-le à une distance d'environ 42 cm (format A3)

APRES : Photomontage du projet – angle de vision de 50° représentatif de la vision humaine



Vue 50° : Pour restituer le réalisme du photomontage, observez-le à une distance d'environ 42 cm (format A3)