



**PRÉFET
DU DOUBS**

*Liberté
Égalité
Fraternité*

RECUEIL DES ACTES
ADMINISTRATIFS
N°25-2023-032

PUBLIÉ LE 7 MARS 2023

Sommaire

Centre Hospitalier Régional Universitaire /

25-2023-02-06-00053 - Delegation de signature ROUSSEL Sandrine - 06022023 (2 pages) Page 3

Direction Départementale de l'Emploi, du Travail, des Solidarités et de la Protection des Populations /

25-2023-03-03-00038 - Récépissé de déclaration d'un organisme de services à la personne AU FIL DU LIEN n°SAP 839582111 (2 pages) Page 6

25-2023-03-03-00037 - Récépissé de déclaration d'un organisme de services à la personne QUENTIN LABOUS NETTOYAGE n°SAP919156711 (2 pages) Page 9

25-2023-03-03-00036 - Récépissé de déclaration d'un organisme de services à la personne SAUNIER ASSIST-INFO n°SAP: 920495231 (2 pages) Page 12

Direction régionale des Douanes et Droits Indirects /

25-2023-03-06-00066 - Décision 2023/2 du directeur régional des douanes et droits indirects à Besançon portant subdélégation de la signature du directeur interrégional à Dijon dans les domaines gracieux et contentieux en matière de contributions indirectes ainsi que pour les transactions en matière de douane et d'argent liquide - version anonymisée (45 pages) Page 15

25-2023-03-06-00065 - Décision 2023/2 du directeur régional des douanes et droits indirects à Besançon portant subdélégation de la signature du directeur interrégional à Dijon dans les domaines gracieux et contentieux en matière de contributions indirectes ainsi que pour les transactions en matière de douane et d'argent liquide - version nominative (50 pages) Page 61

DREAL Bourgogne Franche-Comté / Service Biodiversité Eau Patrimoine

25-2023-03-06-00063 - arrêté portant dérogation à l'interdiction de transport de spécimens d'espèces animales protégées attribuée à la Fédération départementale des chasseurs du Doubs (4 pages) Page 112

25-2023-03-06-00064 - arrêté portant dérogation à l'interdiction de transport de spécimens d'espèces animales protégées attribuée au service des gardes champêtres du Pays de Montbéliard Agglomération (4 pages) Page 117

DREAL Bourgogne Franche-Comté / Unité Interdépartementale 25/70/90

25-2023-03-01-00006 - Arrêté préfectoral portant mise en demeure de la société TRANSPORTS JEANTET sur la commune de CHEMAUDIN ET VAUX (6 pages) Page 122

25-2023-03-02-00005 - Arrêté préfectoral portant prolongation de l'autorisation environnementale pour l'exploitation d'une carrière exploitée par la société SAS TP MOUROT à Silley-Amancey (8 pages) Page 129

Préfecture du Doubs / Service de Coordination des Politiques Publiques et de l'Appui Territorial

25-2023-03-07-00001 - Avis favorable de la CDAC du 2 mars 2023 pour MASNADA FINANCES (6 pages) Page 138

Centre Hospitalier Régional Universitaire

25-2023-02-06-00053

Delegation de signature ROUSSEL Sandrine -
06022023

Décision de délégation de signature

- Vu la loi n° 83-634 du 13 juillet 1983 portant droits et obligations des fonctionnaires ;
- Vu la loi n° 86-33 du 9 janvier 1986 modifiée, portant dispositions statutaires relatives à la fonction publique hospitalière ;
- Vu le Code de la santé publique et en particulier ses articles :
- L. 6143-7 relatif aux compétences du Directeur d'un établissement public de santé,
 - D. 6143-33 à 6143-35 relatifs aux conditions de délégation de signature,
 - R. 6143-38 relatif au régime de publicité des actes,
 - L. 1232-1 relatif aux prélèvements d'organes,
 - R. 1232-11 relatif aux demandes d'interrogation du registre national automatisé des refus de prélèvement,
- Vu l'article 10 du décret n° 2012-1246 du 7 novembre 2012 relatif à la gestion budgétaire et comptable publique ;
- Vu le décret du Président de la République du 30 décembre 2022 nommant Monsieur Thierry GAMOND-RIUS, directeur d'hôpital (classe exceptionnelle), en qualité de directeur général du centre hospitalier universitaire de Besançon (Doubs) ;
- Vu la décision du 5 janvier 2011 portant nomination de Madame Sandrine ROUSSEL en qualité d'Ingénieur biomédical au Centre hospitalier universitaire de Besançon à compter du 1^{er} janvier 2011 ;

Décide

Article 1 :

Au sein de la Direction du patrimoine, des investissements médicaux et de la sécurité (DPIMS), délégation permanente de signature est donnée à Madame Sandrine ROUSSEL, Ingénieur biomédical, pour signer les actes suivants :

- les engagements classe VI dans la limite de 30 000 € TTC (uniquement pour les comptes dépendants des UF du département biomédical),
- les liquidations dans la limite de 30 000 € TTC (uniquement pour les comptes dépendants des UF du département biomédical).

Article 2 :

La formule de signature est la suivante :

« Pour le Directeur Général, et par délégation
L'Ingénieur biomédical
Sandrine ROUSSEL »

Article 3 :

La présente délégation annule et remplace les délégations antérieures, elle peut être retirée à tout moment.

Article 4 :

La présente délégation sera :

- notifiée à la délégataire,
- affichée dans l'établissement,
- publiée au Recueil des actes administratifs de la Préfecture du Département du Doubs,
- communiquée au Conseil de surveillance,
- transmise au Trésorier principal, comptable du CHU.

Article 5 :

La présente décision peut faire l'objet d'un recours contentieux devant le Tribunal administratif de Besançon dans un délai de 3 mois à partir de sa publication.

Fait à Besançon, le 6 février 2023

L'Ingénieur biomédical

Délégataire



Sandrine ROUSSEL

Le Directeur Général

Délégrant



Thierry GAMOND-RIUS

Direction Départementale de l'Emploi, du
Travail, des Solidarités et de la Protection des
Populations

25-2023-03-03-00038

Récépissé de déclaration d'un organisme de
services à la personne AU FIL DU LIEN n°SAP
839582111



**Récépissé de déclaration
d'un organisme de services à la personne enregistrée
sous le N° SAP 839582111
et formulée conformément à l'article L. 7232-1-1 du code du travail**

Références :

Vu la loi n° 2010-853 du 23 juillet 2010 relative aux réseaux consulaires, au commerce et à l'artisanat et aux services (article 31),

Vu le décret n° 2011-1132 du 20 septembre 2011 modifiant certaines dispositions du code du travail relatif au chèque emploi-service universel et aux services à la personne,

Vu le décret n° 2011-1133 du 20 septembre 2011 modifiant certaines dispositions du code du travail relatif au chèque emploi-service universel et aux services à la personne,

Vu le décret n° 2016-750 du 6 juin 2016 relatif à la liste des activités de services à la personne soumises à agrément ou à autorisation dans le cadre du régime commun de la déclaration,

Vu l'arrêté préfectoral n° 25-2021-04-12-00004 du 12 avril 2021, portant subdélégation de signature à Monsieur Pascal Martin, directeur départemental adjoint du travail,

Le Préfet du Doubs et par subdélégation, la Directrice départementale de l'emploi, du travail, des solidarités et de la protection des populations du Doubs,

CONSTATE,

qu'en application des dispositions du code du travail susvisées, une déclaration d'activité de services à la personne a été déposée auprès de la Direction Départementale de l'Emploi, du Travail, des Solidarités et de la Protection des Populations du Doubs, le 10 février 2023 par Madame Nadine Baverel en qualité de responsable de l'entreprise « AU FIL DU LIEN », dont le siège social est situé 1 rue les Saules- 25790 Les Gras.

Après examen du dossier, cette demande a été constatée conforme et le présent récépissé de déclaration d'activité de services à la personne a été enregistré au nom de « AU FIL DU LIEN », sous le numéro SAP 839582111.

Toute modification concernant la structure déclarée ou les activités exercées devra, sous peine de retrait de la déclaration, faire l'objet d'une déclaration modificative selon les mêmes modalités que la déclaration initiale.

La structure exerce son activité selon le mode suivant : « Prestataire ».

• Activité(s) relevant uniquement de la déclaration

- Petits travaux de jardinage
- Travaux de petit bricolage
- Préparation de repas à domicile
- Assistance administrative
- Soins esthétiques pour personnes dépendantes

DDETSPP du Doubs

Pôle Viotte - 5 voie Gisèle Halimi - BP 91705 - 25043 Besançon cedex - Standard : 03 39 59 57 00

- Prestation de conduite du véhicule de personnes ayant besoin d'une aide temporaire (*)
- Accompagnement des personnes ayant besoin d'une aide temporaire dans leurs déplacements (*)

(*)A la condition que cette prestation soit comprise dans une offre de service incluant un ensemble d'activités effectuées à domicile.

Ces activités exercées par le déclarant, sous réserve d'être exercées à titre exclusif (ou sous réserve d'une comptabilité séparée pour les personnes morales dispensées de cette condition), ouvrent droit au bénéfice des dispositions des articles L. 7233-2 du code du travail et L. 241-10 du code de la sécurité sociale.

Toutefois, en application des articles L.7232-1 et R.7232-1 à R.7232-17, les activités nécessitant un agrément (l de l'article D.7231-1 du code du travail) ou une autorisation (loi n° 2015-1776 du 28 décembre 2015) n'ouvrent droit à ces dispositions que si la structure a préalablement obtenu l'agrément ou le renouvellement de l'agrément ou l'autorisation.

Le présent récépissé n'est pas limité dans le temps.

Le récépissé peut être retiré à la structure dans les conditions fixées aux articles R. 7232-20 à R. 7232-22 du code du travail.

Le présent récépissé sera publié au recueil des actes administratifs de la préfecture du Doubs.

Fait à Besançon, le 03 mars 2023

Pour le Préfet du Doubs
et par délégation de la directrice
départementale de l'emploi, du travail,
des solidarités et de la protection des
populations du Doubs
Le Directeur Départemental Adjoint


Pascal MARTIN

Direction Départementale de l'Emploi, du
Travail, des Solidarités et de la Protection des
Populations

25-2023-03-03-00037

Récépissé de déclaration d'un organisme de
services à la personne QUENTIN LABOUS
NETTOYAGE n°SAP919156711

**Récépissé de déclaration
d'un organisme de services à la personne enregistrée
sous le N° SAP 919156711
et formulée conformément à l'article L. 7232-1-1 du code du travail**

Références :

Vu la loi n° 2010-853 du 23 juillet 2010 relative aux réseaux consulaires, au commerce et à l'artisanat et aux services (article 31),

Vu le décret n° 2011-1132 du 20 septembre 2011 modifiant certaines dispositions du code du travail relatif au chèque emploi-service universel et aux services à la personne,

Vu le décret n° 2011-1133 du 20 septembre 2011 modifiant certaines dispositions du code du travail relatif au chèque emploi-service universel et aux services à la personne,

Vu le décret n° 2016-750 du 6 juin 2016 relatif à la liste des activités de services à la personne soumises à agrément ou à autorisation dans le cadre du régime commun de la déclaration,

Vu l'arrêté préfectoral n° 25-2021-04-12-00004 du 12 avril 2021, portant subdélégation de signature à Monsieur Pascal Martin, directeur départemental adjoint du travail,

Le Préfet du Doubs et par subdélégation, la Directrice départementale de l'emploi, du travail, des solidarités et de la protection des populations du Doubs,

CONSTATE,

qu'en application des dispositions du code du travail susvisées, une déclaration d'activité de services à la personne a été déposée auprès de la Direction Départementale de l'Emploi, du Travail, des Solidarités et de la Protection des Populations du Doubs, le 10 février 2023 par Monsieur Quentin LABOUS en qualité de responsable de l'entreprise « QUENTIN LABOUS NETTOYAGE », dont le siège social est situé 1 rue des Groseilliers- 25220 Roche lez Beauré.

Après examen du dossier, cette demande a été constatée conforme et le présent récépissé de déclaration d'activité de services à la personne a été enregistré au nom de « QUENTIN LABOUS NETTOYAGE », sous le numéro SAP 919156711.

Toute modification concernant la structure déclarée ou les activités exercées devra, sous peine de retrait de la déclaration, faire l'objet d'une déclaration modificative selon les mêmes modalités que la déclaration initiale.

La structure exerce son activité selon le mode suivant : « Prestataire ».

• Activité(s) relevant uniquement de la déclaration

- Entretien de la maison et travaux ménagers
- Petits travaux de jardinage
- Travaux de petit bricolage

DDETSPP du Doubs

Pôle Viotte - 5 voie Gisèle Halimi - BP 91705 - 25043 Besançon cedex - Standard : 03 39 59 57 00



**PRÉFET
DU DOUBS**

*Liberté
Égalité
Fraternité*

**Direction départementale
de l'emploi, du travail, des solidarités et
de la protection des populations**

Ces activités exercées par le déclarant, sous réserve d'être exercées à titre exclusif (ou sous réserve d'une comptabilité séparée pour les personnes morales dispensées de cette condition), ouvrent droit au bénéfice des dispositions des articles L. 7233-2 du code du travail et L. 241-10 du code de la sécurité sociale.

Toutefois, en application des articles L.7232-1 et R.7232-1 à R.7232-17, les activités nécessitant un agrément (l de l'article D.7231-1 du code du travail) ou une autorisation (loi n° 2015-1776 du 28 décembre 2015) n'ouvrent droit à ces dispositions que si la structure a préalablement obtenu l'agrément ou le renouvellement de l'agrément ou l'autorisation.

Le présent récépissé n'est pas limité dans le temps.

Le récépissé peut être retiré à la structure dans les conditions fixées aux articles R. 7232-20 à R. 7232-22 du code du travail.

Le présent récépissé sera publié au recueil des actes administratifs de la préfecture du Doubs.

Fait à Besançon, le 03 mars 2023

Pour le Préfet du Doubs
et par délégation de la directrice
départementale de l'emploi, du travail,
des solidarités et de la protection des
populations du Doubs
Le Directeur Départemental Adjoint

Pascal MARTIN

DDETSPP du Doubs

Pôle Viotte - 5 voie Gisèle Halimi - BP 91705 - 25043 Besançon cedex - Standard : 03 39 59 57 00

Direction Départementale de l'Emploi, du
Travail, des Solidarités et de la Protection des
Populations

25-2023-03-03-00036

Récépissé de déclaration d'un organisme de
services à la personne SAUNIER ASSIST-INFO
n°SAP: 920495231



**Récépissé de déclaration
d'un organisme de services à la personne enregistré
sous le N° SAP 920495231
et formulée conformément à l'article L. 7232-1-1 du code du travail**

Références :

Vu la loi n° 2010-853 du 23 juillet 2010 relative aux réseaux consulaires, au commerce et à l'artisanat et aux services (article 31),

Vu le décret n° 2011-1132 du 20 septembre 2011 modifiant certaines dispositions du code du travail relatif au chèque emploi-service universel et aux services à la personne,

Vu le décret n° 2011-1133 du 20 septembre 2011 modifiant certaines dispositions du code du travail relatif au chèque emploi-service universel et aux services à la personne,

Vu le décret n°2016-750 du 6 juin 2016 relatif à la liste des activités de services à la personne soumises à agrément ou à autorisation dans le cadre du régime commun de la déclaration,

Vu l'arrêté préfectoral n° 25-2021-04-12-00004 du 12 avril 2021, portant subdélégation de signature à Monsieur Pascal Martin, directeur départemental adjoint du travail,

Le Préfet du Doubs et par subdélégation, la Directrice départementale de l'emploi, du travail, des solidarités et de la protection des populations du Doubs,

CONSTATE,

qu'en application des dispositions du code du travail susvisées, une déclaration d'activité de services à la personne a été déposée auprès de la Direction Départementale de l'Emploi, du Travail, des Solidarités et de la Protection des Populations du Doubs, le 24 février 2023 par Monsieur Cyril SAUNIER en qualité de responsable de l'entreprise « SAUNIER ASSIST-INFO », dont le siège social est situé 3 Chemin de la Fontaine – 25550 Echenans.

Après examen du dossier, cette demande a été constatée conforme et le présent récépissé de déclaration d'activité de services à la personne a été enregistré au nom de « SAUNIER ASSIST-INFO », sous le numéro SAP 920495231.

Toute modification concernant la structure déclarée ou les activités exercées devra, sous peine de retrait de la déclaration, faire l'objet d'une déclaration modificative selon les mêmes modalités que la déclaration initiale.

La structure exerce son activité selon le mode suivant : « Prestataire ».

• Activité(s) relevant uniquement de la déclaration

- Assistance informatique à domicile

DDETSPP du Doubs

Pôle Viotte - 5 voie Gisèle Halimi - BP 91705 – 25043 Besançon cedex - Standard : 03 39 59 57 00



**PRÉFET
DU DOUBS**

*Liberté
Égalité
Fraternité*

**Direction départementale
de l'emploi, du travail, des solidarités et
de la protection des populations**

Ces activités exercées par le déclarant, sous réserve d'être exercées à titre exclusif (ou sous réserve d'une comptabilité séparée pour les personnes morales dispensées de cette condition), ouvrent droit au bénéfice des dispositions des articles L. 7233-2 du code du travail et L. 241-10 du code de la sécurité sociale.

Toutefois, en application des articles L.7232-1 et R.7232-1 à R.7232-17, les activités nécessitant un agrément (l de l'article D.7231-1 du code du travail) ou une autorisation (loi n° 2015-1776 du 28 décembre 2015) n'ouvrent droit à ces dispositions que si la structure a préalablement obtenu l'agrément ou le renouvellement de l'agrément ou l'autorisation.

Le présent récépissé n'est pas limité dans le temps.

Le récépissé peut être retiré à la structure dans les conditions fixées aux articles R. 7232-20 à R. 7232-22 du code du travail.

Le présent récépissé sera publié au recueil des actes administratifs de la préfecture du Doubs.

Fait à Besançon, le 03 mars 2023

Pour le Préfet du Doubs
et par délégation de la directrice
départementale de l'emploi, du travail,
des solidarités et de la protection des
populations du Doubs
Le Directeur Départemental Adjoint


Pascal MARTIN

DDETSPP du Doubs

Pôle Viotte - 5 voie Gisèle Halimi - BP 91705 - 25043 Besançon cedex - Standard : 03 39 59 57 00

Direction régionale des Douanes et Droits
Indirects

25-2023-03-06-00066

Décision 2023/2 du directeur régional des douanes et droits indirects à Besançon portant subdélégation de la signature du directeur interrégional à Dijon dans les domaines gracieux et contentieux en matière de contributions indirectes ainsi que pour les transactions en matière de douane et d'argent liquide - version anonymisée



**RÉPUBLIQUE
FRANÇAISE**

*Liberté
Égalité
Fraternité*



DIRECTION GÉNÉRALE DES DOUANES
ET DROITS INDIRECTS

BESANCON, LE 6 MARS 2023

DR Besancon
8 RUE DE LA PREFECTURE
25000 BESANCON
Site Internet : www.douane.gouv.fr

Affaire suivie par : *LIGIOT Bruno*
Téléphone : 09 70 27 66 00
Télécopie : 03 81 81 81 32
Mél : dr-franche-comte@douane.finances.gouv.fr

Version anonymisée de la décision 2023/2 du directeur régional à BESANCON portant subdélégation de la signature du directeur interrégional à DIJON dans les domaines gracieux et contentieux en matière de contributions indirectes ainsi que pour les transactions en matière de douane et d'argent liquide.

Vu le code général des impôts et notamment son article 408 de l'annexe II et ses articles 212 et suivants de l'annexe IV ;

Vu le code des douanes et notamment ses articles 350 et 451 ;

Vu le Décret n° 2022-467 du 31 mars 2022 relatif à l'exercice du droit de transaction par l'administration des douanes

Décide

Article 1er – Délégation est donnée aux agents dont les numéros de commission d'emploi (matricules) figurent en annexe I de la présente décision à l'effet de signer, au nom du directeur interrégional à DIJON, les décisions de nature contentieuse (décharge de droits suite à réclamation, décision sur les contestations en matière de recouvrement des articles L 281 et L 283 du livre des procédures fiscales, rejet d'une réclamation, restitution ou remboursement de droits suite à erreur sur l'assiette, réduction de droits suite à erreur de calcul) en matière de contributions indirectes, et pour les montants maximaux qui sont mentionnés, dans cette même annexe I, en euros ou pour des montants illimités.

Article 2 - Délégation est donnée aux agents dont les numéros de commission d'emploi (matricules) figurent en annexe II de la présente décision à l'effet de signer, au nom du directeur interrégional à DIJON, les décisions de nature gracieuse (décision sur les demandes de décharge de responsabilité solidaire de l'article L247 du livre des procédures fiscales, modération d'amende fiscale, de majoration ou d'intérêt de retard, rejet d'une demande de remise, d'une demande de modération ou d'une demande de transaction, remise d'amende fiscale, de majoration d'impôts ou d'intérêt de retard, acceptation d'une demande et conclusion d'une transaction) en matière de contributions indirectes, et pour les montants maximaux qui sont mentionnés dans cette même annexe II en euros ou pour des montants illimités.

Article 3 – Délégation est donnée aux agents dont les numéros de commission d'emploi (matricules) figurent en annexe III de la présente décision à l'effet de signer, au nom du directeur interrégional à DIJON, les procédures de règlement simplifié en matière de contributions indirectes, et pour les montants de droits compromis, de droits fraudés, d'amende et de valeur des marchandises qui sont mentionnés en euros dans cette même annexe III.

Article 4 – Délégation est donnée aux agents dont les numéros de commission d'emploi (matricules) figurent en annexe IV de la présente décision à l'effet de signer, au nom du directeur interrégional à DIJON, les actes transactionnels définitifs de type 406 portant sur des contentieux voyageurs en matière de contravention et de délit douaniers pour les montants qui sont mentionnés dans cette même annexe IV en euros.

Article 5 – Délégation est donnée aux agents dont les numéros de commission d'emploi (matricules) figurent en annexe V de la présente décision à l'effet de signer, au nom du directeur interrégional à DIJON, les actes transactionnels définitifs et les ratifications d'actes transactionnels provisoires en matière de contravention et de délit douaniers, pour les montants qui sont mentionnés dans cette même annexe V en euros ou sont illimités.

Article 6 – Délégation est donnée aux agents dont les numéros de commission d'emploi (matricules) figurent en annexe VI de la présente décision à l'effet de signer, au nom du directeur interrégional à DIJON, les transactions en matière de contravention et de délit douaniers pour les montants qui sont mentionnés dans cette même annexe VI en euros ou sont illimités.

Article 7 – Délégation est donnée aux agents dont les numéros de commission d'emploi (matricules) figurent en annexe VII de la présente décision à l'effet de signer, au nom du directeur interrégional à DIJON, les actes transactionnels définitifs et les ratifications d'actes transactionnels provisoires en matière de contrefaçon pour les montants qui sont mentionnés dans cette même annexe VII en euros ou sont illimités.

Article 8 – Délégation est donnée aux agents dont les numéros de commission d'emploi (matricules) figurent en annexe VIII de la présente décision à l'effet de signer, au nom du directeur interrégional à DIJON, les transactions en matière de contrefaçon pour les montants qui sont mentionnés dans cette même annexe VIII en euros ou sont illimités.

Article 9 – Délégation est donnée aux agents dont les numéros de commission d'emploi (matricules) figurent en annexe IX de la présente décision à l'effet de signer, au nom du directeur interrégional à DIJON, les actes transactionnels définitifs et les ratifications d'actes transactionnels provisoires en matière d'argent liquide pour les montants qui sont mentionnés dans cette même annexe IX en euros ou sont illimités.

Article 10 – Délégation est donnée aux agents dont les numéros de commission d'emploi (matricules) figurent en annexe X de la présente décision à l'effet de signer, au nom du directeur interrégional à DIJON, les transactions en matière d'argent liquide pour les montants qui sont mentionnés dans cette même annexe X en euros ou sont illimités.

Article 11 – La présente décision sera publiée au recueil des actes administratifs du département du siège de la direction régionale des douanes. Elle annule et remplace la précédente décision portant le même objet.



**Version anonymisée de l'Annexe I à la décision n° 2023/2 du 6 mars 2023 du directeur régional
LIGIOT Bruno**

Liste anonymisée des agents des douanes recevant délégation de signature

La présente version anonymisée de l'annexe I reproduit la liste des agents qui bénéficient d'une délégation de signature, dans un ordre différent de celui de la version non anonymisée de ladite annexe. Aucune correspondance entre une identité réelle d'un agent des douanes et son équivalent sous une forme anonymisée, n'est possible.

ATTENTION : toute révélation des nom, prénom du bénéficiaire d'une autorisation d'anonymisation est punie de cinq ans d'emprisonnement et de 75 000 euros d'amende (article 15-4 du code de procédure pénale)

En matière contentieuse (contributions indirectes)

Décharge : *Décision de décharge de droits*

Recouvrement : *Décision sur une contestation de recouvrement pour un montant maximal de*

Rejet : *Décision de rejet d'une réclamation*

Restitution : *Décision de restitution, remboursement*

Réduction : *Décision de réduction*

Numéro de commission d'emploi (matricule)	Décharge	Recouvrement	Rejet	Restitution	Réduction
--	----------	--------------	-------	-------------	-----------

L'anonymisation n'étant pas applicable en matière de contributions indirectes et de réglementations assimilées, aucune information n'est disponible pour cette annexe

Version anonymisée de l'Annexe II à la décision n° 2023/2 du 6 mars 2023 du directeur régional
LIGIOT Bruno

Liste anonymisée des agents des douanes recevant délégation de signature

La présente version anonymisée de l'annexe II reproduit la liste des agents qui bénéficient d'une délégation de signature, dans un ordre différent de celui de la version non anonymisée de ladite annexe. Aucune correspondance entre une identité réelle d'un agent des douanes et son équivalent sous une forme anonymisée, n'est possible.

ATTENTION : toute révélation des nom, prénom du bénéficiaire d'une autorisation d'anonymisation est punie de cinq ans d'emprisonnement et de 75 000 euros d'amende (article 15-4 du code de procédure pénale)

En matière gracieuse (contributions indirectes)

Décharge : *Décision sur les demandes de décharge de responsabilité solidaire de l'article L247 du livre des procédures fiscales*

Modération : *Décision de modération d'amende fiscale ou de majoration*

Rejet : *Décision de rejet d'une remise, d'une modération ou de demande d'une transaction*

Remise : *Décision de remise d'amende fiscale ou de majoration d'impôts*

Transaction 4822bis : *Décision d'acceptation d'une demande de transaction*

Numéro de commission d'emploi (matricule)	Décharge	Modération	Rejet	Remise	Transaction
--	----------	------------	-------	--------	-------------

L'anonymisation n'étant pas applicable en matière de contributions indirectes et de réglementations assimilées, aucune information n'est disponible pour cette annexe

Version anonymisée de l'Annexe III à la décision n° 2023/2 du 6 mars 2023 du directeur régional
LIGIOT Bruno

Liste anonymisée des agents des douanes recevant délégation de signature

La présente version anonymisée de l'annexe III reproduit la liste des agents qui bénéficient d'une délégation de signature, dans un ordre différent de celui de la version non anonymisée de ladite annexe. Aucune correspondance entre une identité réelle d'un agent des douanes et son équivalent sous une forme anonymisée, n'est possible.

ATTENTION : toute révélation des nom, prénom du bénéficiaire d'une autorisation d'anonymisation est punie de cinq ans d'emprisonnement et de 75 000 euros d'amende (article 15-4 du code de procédure pénale)

En matière de contributions indirectes et de réglementations assimilées : transaction simplifiée - 4823 bis « PRS »

Droits compromis : *Montant des droits compromis n'excède pas*

Droits fraudés : *Montant des droits fraudés n'excède pas*

Montant de l'amende : *Montant de l'amende n'excède pas*

Valeur des marchandises : *Montant de la valeur de la marchandise servant de calcul à la pénalité proportionnelle n'excède pas*

Numéro de commission d'emploi (matricule)	Droits compromis	Droits fraudés	Montant de l'amende	Valeur des marchandises
---	------------------	----------------	---------------------	-------------------------

L'anonymisation n'étant pas applicable en matière de contributions indirectes et de réglementations assimilées, aucune information n'est disponible pour cette annexe

Version anonymisée de l'Annexe IV à la décision n° 2023/2 du 6 mars 2023 du directeur régional
LIGIOT Bruno

Liste anonymisée des agents des douanes recevant délégation de signature

La présente version anonymisée de l'annexe IV reproduit la liste des agents qui bénéficient d'une délégation de signature, dans un ordre différent de celui de la version non anonymisée de ladite annexe. Aucune correspondance entre une identité réelle d'un agent des douanes et son équivalent sous une forme anonymisée, n'est possible.

ATTENTION : toute révélation des nom, prénom du bénéficiaire d'une autorisation d'anonymisation est punie de cinq ans d'emprisonnement et de 75 000 euros d'amende (article 15-4 du code de procédure pénale)

PV « 406 » (contentieux voyageurs)

Montant de l'amende : *Montant de l'amende n'excède pas*

Montant droits et taxes : *Montant des droits et taxes compromis n'excède pas*

Valeur des marchandises : *Montant de la valeur des marchandises de fraude n'excède pas*

Numéro de commission d'emploi (matricule)	Montant de l'amende	Montant droits et taxes	Valeur des marchandises
Matricule 35373	1500	7500	15000
Matricule 36802	1500	7500	15000
Matricule 37205	1500	7500	15000
Matricule 37479	1500	7500	15000
Matricule 39130	1500	7500	15000
Matricule 39609	1500	7500	15000
Matricule 39737	1500	7500	15000
Matricule 39860	1500	7500	15000
Matricule 40758	1500	7500	15000
Matricule 40775	1500	7500	15000
Matricule 41100	1500	7500	15000
Matricule 41155	1500	7500	15000
Matricule 41577	1500	7500	15000
Matricule 41669	1500	7500	15000
Matricule 42191	1500	7500	15000
Matricule 42340	1500	7500	15000
Matricule 42367	1500	7500	15000
Matricule 42599	1500	7500	15000
Matricule 43815	1500	7500	15000
Matricule 44071	1500	7500	15000
Matricule 44079	1500	7500	15000
Matricule 44123	1500	7500	15000
Matricule 44218	1500	7500	15000
Matricule 45322	1500	7500	15000
Matricule 45380	1500	7500	15000
Matricule 45592	1500	7500	15000
Matricule 45629	1500	7500	15000
Matricule 45643	1500	7500	15000
Matricule 45705	1500	7500	15000

Matricule 45753	1500	7500	15000
Matricule 46009	1500	7500	15000
Matricule 46083	1500	7500	15000
Matricule 46321	1500	7500	15000
Matricule 46814	1500	7500	15000
Matricule 50069	1500	7500	15000
Matricule 50102	1500	7500	15000
Matricule 50906	1500	7500	15000
Matricule 51041	1500	7500	15000
Matricule 51073	1500	7500	15000
Matricule 51442	1500	7500	15000
Matricule 51530	1500	7500	15000
Matricule 51586	1500	7500	15000
Matricule 51632	1500	7500	15000
Matricule 51764	1500	7500	15000
Matricule 51970	1500	7500	15000
Matricule 52014	1500	7500	15000
Matricule 52114	1500	7500	15000
Matricule 52133	1500	7500	15000
Matricule 52137	1500	7500	15000
Matricule 52149	1500	7500	15000
Matricule 52302	1500	7500	15000
Matricule 52324	1500	7500	15000
Matricule 52468	1500	7500	15000
Matricule 52532	1500	7500	15000
Matricule 52533	1500	7500	15000
Matricule 52580	1500	7500	15000
Matricule 52606	1500	7500	15000
Matricule 52820	1500	7500	15000
Matricule 52970	1500	7500	15000
Matricule 52977	1500	7500	15000
Matricule 52998	1500	7500	15000
Matricule 53132	1500	7500	15000
Matricule 53137	1500	7500	15000
Matricule 53285	1500	7500	15000
Matricule 53384	1500	7500	15000
Matricule 53571	1500	7500	15000
Matricule 53920	1500	7500	15000
Matricule 54022	1500	7500	15000
Matricule 54056	1500	7500	15000
Matricule 54167	1500	7500	15000
Matricule 54232	1500	7500	15000
Matricule 54612	1500	7500	15000

Matricule 54623	1500	7500	15000
Matricule 54648	1500	7500	15000
Matricule 54689	1500	7500	15000
Matricule 54732	1500	7500	15000
Matricule 55060	1500	7500	15000
Matricule 55154	1500	7500	15000
Matricule 55166	1500	7500	15000
Matricule 55172	1500	7500	15000
Matricule 55314	1500	7500	15000
Matricule 55434	1500	7500	15000
Matricule 55666	1500	7500	15000
Matricule 55708	1500	7500	15000
Matricule 55728	1500	7500	15000
Matricule 55764	1500	7500	15000
Matricule 55877	1500	7500	15000
Matricule 55967	1500	7500	15000
Matricule 56012	1500	7500	15000
Matricule 56102	1500	7500	15000
Matricule 56106	1500	7500	15000
Matricule 56112	1500	7500	15000
Matricule 56138	1500	7500	15000
Matricule 56221	1500	7500	15000
Matricule 56245	1500	7500	15000
Matricule 56295	1500	7500	15000
Matricule 56395	1500	7500	15000
Matricule 56503	1500	7500	15000
Matricule 56569	1500	7500	15000
Matricule 56596	1500	7500	15000
Matricule 56632	1500	7500	15000
Matricule 56757	1500	7500	15000
Matricule 56956	1500	7500	15000
Matricule 57074	1500	7500	15000
Matricule 57225	1500	7500	15000
Matricule 57240	1500	7500	15000
Matricule 57242	1500	7500	15000
Matricule 57354	1500	7500	15000
Matricule 57400	1500	7500	15000
Matricule 57421	1500	7500	15000
Matricule 57573	1500	7500	15000
Matricule 57802	1500	7500	15000
Matricule 57868	1500	7500	15000
Matricule 57882	1500	7500	15000
Matricule 58020	1500	7500	15000

Matricule 58034	1500	7500	15000
Matricule 58081	1500	7500	15000
Matricule 58111	1500	7500	15000
Matricule 58136	1500	7500	15000
Matricule 58182	1500	7500	15000
Matricule 58300	1500	7500	15000
Matricule 58416	1500	7500	15000
Matricule 58490	1500	7500	15000
Matricule 58512	1500	7500	15000
Matricule 58636	1500	7500	15000
Matricule 58637	1500	7500	15000
Matricule 58756	1500	7500	15000
Matricule 58967	1500	7500	15000
Matricule 59019	1500	7500	15000
Matricule 59238	1500	7500	15000
Matricule 59672	1500	7500	15000
Matricule 59682	1500	7500	15000
Matricule 59734	1500	7500	15000
Matricule 59821	1500	7500	15000
Matricule 59874	1500	7500	15000
Matricule 60228	1500	7500	15000
Matricule 60230	1500	7500	15000
Matricule 60429	1500	7500	15000
Matricule 60514	1500	7500	15000
Matricule 60526	1500	7500	15000
Matricule 60536	1500	7500	15000
Matricule 60598	1500	7500	15000
Matricule 60627	1500	7500	15000
Matricule 60756	1500	7500	15000
Matricule 60762	1500	7500	15000
Matricule 60776	1500	7500	15000
Matricule 60832	1500	7500	15000
Matricule 60840	1500	7500	15000
Matricule 60883	1500	7500	15000
Matricule 60900	1500	7500	15000
Matricule 61098	1500	7500	15000
Matricule 61220	1500	7500	15000
Matricule 61252	1500	7500	15000
Matricule 61298	1500	7500	15000
Matricule 61530	1500	7500	15000
Matricule 61534	1500	7500	15000
Matricule 61595	1500	7500	15000
Matricule 61866	1500	7500	15000

Matricule 62008	1500	7500	15000
Matricule 62168	1500	7500	15000
Matricule 62446	1500	7500	15000
Matricule 62457	1500	7500	15000
Matricule 62558	1500	7500	15000
Matricule 62576	1500	7500	15000
Matricule 62808	1500	7500	15000
Matricule 63102	1500	7500	15000
Matricule 63135	1500	7500	15000
Matricule 63240	1500	7500	15000
Matricule 63496	1500	7500	15000
Matricule 63518	1500	7500	15000
Matricule 63578	1500	7500	15000
Matricule 63850	1500	7500	15000
Matricule 63926	1500	7500	15000
Matricule 64058	1500	7500	15000
Matricule 64208	1500	7500	15000
Matricule 64250	1500	7500	15000
Matricule 64252	1500	7500	15000
Matricule 64478	1500	7500	15000
Matricule 64619	1500	7500	15000
Matricule 64677	1500	7500	15000
Matricule 64702	1500	7500	15000
Matricule 64828	1500	7500	15000
Matricule 64832	1500	7500	15000
Matricule 64865	1500	7500	15000
Matricule 64984	1500	7500	15000
Matricule 65004	1500	7500	15000
Matricule 65094	1500	7500	15000
Matricule 65120	1500	7500	15000
Matricule 65224	1500	7500	15000
Matricule 65288	1500	7500	15000
Matricule 65462	1500	7500	15000
Matricule 65501	1500	7500	15000
Matricule 65552	1500	7500	15000
Matricule 65558	1500	7500	15000
Matricule 65678	1500	7500	15000
Matricule 65684	1500	7500	15000
Matricule 65707	1500	7500	15000
Matricule 65912	1500	7500	15000
Matricule 65962	1500	7500	15000
Matricule 65966	1500	7500	15000
Matricule 66012	1500	7500	15000

Matricule 66174	1500	7500	15000
Matricule 66272	1500	7500	15000
Matricule 66304	1500	7500	15000
Matricule 66382	1500	7500	15000
Matricule 66614	1500	7500	15000
Matricule 66624	1500	7500	15000
Matricule 66638	1500	7500	15000
Matricule 66644	1500	7500	15000
Matricule 66760	1500	7500	15000
Matricule 66796	1500	7500	15000
Matricule 66856	1500	7500	15000
Matricule 66860	1500	7500	15000
Matricule 66968	1500	7500	15000
Matricule 66994	1500	7500	15000
Matricule 67092	1500	7500	15000
Matricule 67218	1500	7500	15000

Version anonymisée de l'Annexe V à la décision n° 2023/2 du 6 mars 2023 du directeur régional
LIGIOT Bruno

Liste anonymisée des agents des douanes recevant délégation de signature

La présente version anonymisée de l'annexe V reproduit la liste des agents qui bénéficient d'une délégation de signature, dans un ordre différent de celui de la version non anonymisée de ladite annexe. Aucune correspondance entre une identité réelle d'un agent des douanes et son équivalent sous une forme anonymisée, n'est possible.

ATTENTION : toute révélation des nom, prénom du bénéficiaire d'une autorisation d'anonymisation est punie de cinq ans d'emprisonnement et de 75 000 euros d'amende (article 15-4 du code de procédure pénale)

PV« 420D », « 420 », « 421 » (délit douanier)

Montant de l'amende : *Montant de l'amende n'excède pas*

Montant droits et taxes : *Montant des droits et taxes compromis n'excède pas*

Valeur des marchandises : *Montant de la valeur des marchandises de fraude n'excède pas*

Numéro de commission d'emploi (matricule)	Montant de l'amende	Montant droits et taxes	Valeur des marchandises
Matricule 35373	6000	25000	100000
Matricule 36802	3000	6000	45000
Matricule 37205	3000	6000	45000
Matricule 37479	3000	6000	45000
Matricule 39130	3000	6000	45000
Matricule 39609	6000	25000	100000
Matricule 39737	3000	6000	45000
Matricule 39860	3000	6000	45000
Matricule 40758	3000	6000	45000
Matricule 40775	3000	6000	45000
Matricule 41100	6000	25000	100000
Matricule 41155	15000	80000	150000
Matricule 41577	3000	6000	45000
Matricule 41669	2000	6000	15000
Matricule 42191	6000	25000	100000
Matricule 42340	4000	12000	75000
Matricule 42367	6000	25000	100000
Matricule 42599	2000	6000	15000
Matricule 43815	6000	25000	100000
Matricule 44071	3000	6000	45000
Matricule 44079	3000	6000	45000
Matricule 44123	2000	6000	15000
Matricule 44218	2000	6000	15000
Matricule 45322	3000	6000	45000
Matricule 45380	3000	6000	45000
Matricule 45592	3000	6000	45000
Matricule 45629	3000	6000	45000
Matricule 45643	6000	25000	100000
Matricule 45705	3000	6000	45000

Matricule 45753	3000	6000	45000
Matricule 46009	3000	6000	45000
Matricule 46083	6000	25000	100000
Matricule 46321	3000	6000	45000
Matricule 46814	4000	12000	75000
Matricule 50069	3000	6000	45000
Matricule 50102	3000	6000	45000
Matricule 50906	4000	12000	75000
Matricule 51041	2000	6000	15000
Matricule 51073	2000	6000	15000
Matricule 51442	3000	6000	45000
Matricule 51530	3000	6000	45000
Matricule 51586	4000	12000	75000
Matricule 51632	4000	12000	75000
Matricule 51764	4000	12000	75000
Matricule 51970	4000	12000	75000
Matricule 52014	4000	12000	75000
Matricule 52114	3000	6000	45000
Matricule 52133	4000	12000	75000
Matricule 52137	6000	25000	100000
Matricule 52149	4000	12000	75000
Matricule 52302	3000	6000	45000
Matricule 52324	2000	6000	15000
Matricule 52468	2000	6000	15000
Matricule 52532	3000	6000	45000
Matricule 52533	6000	25000	100000
Matricule 52580	2000	6000	15000
Matricule 52606	2000	6000	15000
Matricule 52820	2000	6000	15000
Matricule 52970	3000	6000	45000
Matricule 52977	15000	80000	150000
Matricule 52998	2000	6000	15000
Matricule 53132	2000	6000	15000
Matricule 53137	3000	6000	45000
Matricule 53285	2000	6000	15000
Matricule 53384	3000	6000	45000
Matricule 53571	3000	6000	45000
Matricule 53920	3000	6000	45000
Matricule 54022	6000	25000	100000
Matricule 54056	3000	6000	45000
Matricule 54167	2000	6000	15000
Matricule 54232	4000	12000	75000
Matricule 54612	2000	6000	15000

Matricule 54623	6000	25000	100000
Matricule 54648	3000	6000	45000
Matricule 54689	4000	12000	75000
Matricule 54732	4000	12000	75000
Matricule 55060	2000	6000	15000
Matricule 55154	3000	6000	45000
Matricule 55166	3000	6000	45000
Matricule 55172	3000	6000	45000
Matricule 55314	3000	6000	45000
Matricule 55434	3000	6000	45000
Matricule 55666	2000	6000	15000
Matricule 55708	4000	12000	75000
Matricule 55728	3000	6000	45000
Matricule 55764	3000	6000	45000
Matricule 55877	3000	6000	45000
Matricule 55967	6000	25000	100000
Matricule 56012	4000	12000	75000
Matricule 56102	3000	6000	45000
Matricule 56106	4000	12000	75000
Matricule 56112	3000	6000	45000
Matricule 56138	3000	6000	45000
Matricule 56221	4000	12000	75000
Matricule 56245	3000	6000	45000
Matricule 56295	4000	12000	75000
Matricule 56395	4000	12000	75000
Matricule 56503	4000	12000	75000
Matricule 56569	2000	6000	15000
Matricule 56596	2000	6000	15000
Matricule 56632	2000	6000	15000
Matricule 56757	3000	6000	45000
Matricule 56956	3000	6000	45000
Matricule 57074	3000	6000	45000
Matricule 57225	3000	6000	45000
Matricule 57240	3000	6000	45000
Matricule 57242	2000	6000	15000
Matricule 57354	2000	6000	15000
Matricule 57400	3000	6000	45000
Matricule 57421	4000	12000	75000
Matricule 57573	3000	6000	45000
Matricule 57802	3000	6000	45000
Matricule 57868	3000	6000	45000
Matricule 57882	2000	6000	15000
Matricule 58020	2000	6000	15000

Matricule 58034	3000	6000	45000
Matricule 58081	2000	6000	15000
Matricule 58111	3000	6000	45000
Matricule 58136	2000	6000	15000
Matricule 58182	4000	12000	75000
Matricule 58300	3000	6000	45000
Matricule 58416	3000	6000	45000
Matricule 58490	3000	6000	45000
Matricule 58512	3000	6000	45000
Matricule 58636	3000	6000	45000
Matricule 58637	15000	80000	150000
Matricule 58756	3000	6000	45000
Matricule 58967	3000	6000	45000
Matricule 59019	3000	6000	45000
Matricule 59238	3000	6000	45000
Matricule 59672	3000	6000	45000
Matricule 59682	4000	12000	75000
Matricule 59734	3000	6000	45000
Matricule 59821	1000000	100000	300000
Matricule 59874	2000	6000	15000
Matricule 60228	3000	6000	45000
Matricule 60230	3000	6000	45000
Matricule 60429	2000	6000	15000
Matricule 60514	3000	6000	45000
Matricule 60526	3000	6000	45000
Matricule 60536	3000	6000	45000
Matricule 60598	2000	6000	15000
Matricule 60627	4000	12000	75000
Matricule 60756	3000	6000	45000
Matricule 60762	3000	6000	45000
Matricule 60776	4000	12000	75000
Matricule 60832	2000	6000	15000
Matricule 60840	3000	6000	45000
Matricule 60883	3000	6000	45000
Matricule 60900	2000	6000	15000
Matricule 61098	3000	6000	45000
Matricule 61220	2000	6000	15000
Matricule 61252	3000	6000	45000
Matricule 61298	3000	6000	45000
Matricule 61530	3000	6000	45000
Matricule 61534	3000	6000	45000
Matricule 61595	2000	6000	15000
Matricule 61866	3000	6000	45000

Matricule 62008	2000	6000	15000
Matricule 62168	2000	6000	15000
Matricule 62446	2000	6000	15000
Matricule 62457	4000	12000	75000
Matricule 62558	2000	6000	15000
Matricule 62576	2000	6000	15000
Matricule 62808	3000	6000	45000
Matricule 63102	3000	6000	45000
Matricule 63135	2000	6000	15000
Matricule 63240	3000	6000	45000
Matricule 63496	2000	6000	15000
Matricule 63518	3000	6000	45000
Matricule 63578	2000	6000	15000
Matricule 63850	2000	6000	15000
Matricule 63926	2000	6000	15000
Matricule 64058	2000	6000	15000
Matricule 64208	2000	6000	15000
Matricule 64250	2000	6000	15000
Matricule 64252	3000	6000	45000
Matricule 64478	4000	12000	75000
Matricule 64619	3000	6000	45000
Matricule 64677	2000	6000	15000
Matricule 64702	3000	6000	45000
Matricule 64828	2000	6000	15000
Matricule 64832	3000	6000	45000
Matricule 64865	6000	25000	100000
Matricule 64984	2000	6000	15000
Matricule 65004	2000	6000	15000
Matricule 65094	2000	6000	15000
Matricule 65120	2000	6000	15000
Matricule 65224	3000	6000	45000
Matricule 65288	3000	6000	45000
Matricule 65462	3000	6000	45000
Matricule 65501	4000	12000	75000
Matricule 65552	3000	6000	45000
Matricule 65558	2000	6000	15000
Matricule 65678	2000	6000	15000
Matricule 65684	2000	6000	15000
Matricule 65707	3000	6000	45000
Matricule 65912	3000	6000	45000
Matricule 65962	2000	6000	15000
Matricule 65966	2000	6000	15000
Matricule 66012	2000	6000	15000

Matricule 66174	2000	6000	15000
Matricule 66272	3000	6000	45000
Matricule 66304	3000	6000	45000
Matricule 66382	4000	12000	75000
Matricule 66614	2000	6000	15000
Matricule 66624	2000	6000	15000
Matricule 66638	2000	6000	15000
Matricule 66644	2000	6000	15000
Matricule 66760	3000	6000	45000
Matricule 66796	3000	6000	45000
Matricule 66856	2000	6000	15000
Matricule 66860	2000	6000	15000
Matricule 66968	2000	6000	15000
Matricule 66994	2000	6000	15000
Matricule 67092	2000	6000	15000
Matricule 67218	2000	6000	15000

**Version anonymisée de l'Annexe VI à la décision n° 2023/2 du 6 mars 2023 du directeur régional
LIGIOT Bruno**

Liste anonymisée des agents des douanes recevant délégation de signature

La présente version anonymisée de l'annexe VI reproduit la liste des agents qui bénéficient d'une délégation de signature, dans un ordre différent de celui de la version non anonymisée de ladite annexe. Aucune correspondance entre une identité réelle d'un agent des douanes et son équivalent sous une forme anonymisée, n'est possible.

ATTENTION : toute révélation des nom, prénom du bénéficiaire d'une autorisation d'anonymisation est punie de cinq ans d'emprisonnement et de 75 000 euros d'amende (article 15-4 du code de procédure pénale)

TRANSACTION « 421 » (délit douanier)

Montant de l'amende : *Montant de l'amende n'excède pas*

Montant droits et taxes : *Montant des droits et taxes compromis n'excède pas*

Valeur des marchandises : *Montant de la valeur des marchandises de fraude n'excède pas*

Numéro de commission d'emploi (matricule)	Montant de l'amende	Montant droits et taxes	Valeur des marchandises
Matricule 35373	6000	25000	100000
Matricule 36802	3000	6000	45000
Matricule 37205	3000	6000	45000
Matricule 37479	3000	6000	45000
Matricule 39130	3000	6000	45000
Matricule 39609	6000	25000	100000
Matricule 39737	3000	6000	45000
Matricule 39860	3000	6000	45000
Matricule 40758	3000	6000	45000
Matricule 40775	3000	6000	45000
Matricule 41100	6000	25000	100000
Matricule 41155	15000	80000	150000
Matricule 41577	3000	6000	45000
Matricule 41669	2000	6000	15000
Matricule 42191	6000	25000	100000
Matricule 42340	4000	12000	75000
Matricule 42367	6000	25000	100000
Matricule 42599	2000	6000	15000
Matricule 43815	6000	25000	100000
Matricule 44071	3000	6000	45000
Matricule 44079	3000	6000	45000
Matricule 44123	2000	6000	15000
Matricule 44218	2000	6000	15000
Matricule 45322	3000	6000	45000
Matricule 45380	3000	6000	45000
Matricule 45592	3000	6000	45000
Matricule 45629	3000	6000	45000
Matricule 45643	6000	25000	100000
Matricule 45705	3000	6000	45000

Matricule 45753	3000	6000	45000
Matricule 46009	3000	6000	45000
Matricule 46083	6000	25000	100000
Matricule 46321	3000	6000	45000
Matricule 46814	4000	12000	75000
Matricule 50069	3000	6000	45000
Matricule 50102	3000	6000	45000
Matricule 50906	4000	12000	75000
Matricule 51041	2000	6000	15000
Matricule 51073	2000	6000	15000
Matricule 51442	3000	6000	45000
Matricule 51530	3000	6000	45000
Matricule 51586	4000	12000	75000
Matricule 51632	4000	12000	75000
Matricule 51764	4000	12000	75000
Matricule 51970	4000	12000	75000
Matricule 52014	4000	12000	75000
Matricule 52114	3000	6000	45000
Matricule 52133	4000	12000	75000
Matricule 52137	6000	25000	100000
Matricule 52149	4000	12000	75000
Matricule 52302	3000	6000	45000
Matricule 52324	2000	6000	15000
Matricule 52468	2000	6000	15000
Matricule 52532	3000	6000	45000
Matricule 52533	6000	25000	100000
Matricule 52580	2000	6000	15000
Matricule 52606	2000	6000	15000
Matricule 52820	2000	6000	15000
Matricule 52970	3000	6000	45000
Matricule 52977	15000	80000	150000
Matricule 52998	2000	6000	15000
Matricule 53132	2000	6000	15000
Matricule 53137	3000	6000	45000
Matricule 53285	2000	6000	15000
Matricule 53384	3000	6000	45000
Matricule 53571	3000	6000	45000
Matricule 53920	3000	6000	45000
Matricule 54022	6000	25000	100000
Matricule 54056	3000	6000	45000
Matricule 54167	2000	6000	15000
Matricule 54232	4000	12000	75000
Matricule 54612	2000	6000	15000

Matricule 54623	6000	25000	100000
Matricule 54648	3000	6000	45000
Matricule 54689	4000	12000	75000
Matricule 54732	4000	12000	75000
Matricule 55060	2000	6000	15000
Matricule 55154	3000	6000	45000
Matricule 55166	3000	6000	45000
Matricule 55172	3000	6000	45000
Matricule 55314	3000	6000	45000
Matricule 55434	3000	6000	45000
Matricule 55666	2000	6000	15000
Matricule 55708	4000	12000	75000
Matricule 55728	3000	6000	45000
Matricule 55764	3000	6000	45000
Matricule 55877	3000	6000	45000
Matricule 55967	6000	25000	100000
Matricule 56012	4000	12000	75000
Matricule 56102	3000	6000	45000
Matricule 56106	4000	12000	75000
Matricule 56112	3000	6000	45000
Matricule 56138	3000	6000	45000
Matricule 56221	4000	12000	75000
Matricule 56245	3000	6000	45000
Matricule 56295	4000	12000	75000
Matricule 56395	4000	12000	75000
Matricule 56503	4000	12000	75000
Matricule 56569	2000	6000	15000
Matricule 56596	2000	6000	15000
Matricule 56632	2000	6000	15000
Matricule 56757	3000	6000	45000
Matricule 56956	3000	6000	45000
Matricule 57074	3000	6000	45000
Matricule 57225	3000	6000	45000
Matricule 57240	3000	6000	45000
Matricule 57242	2000	6000	15000
Matricule 57354	2000	6000	15000
Matricule 57400	3000	6000	45000
Matricule 57421	4000	12000	75000
Matricule 57573	3000	6000	45000
Matricule 57802	3000	6000	45000
Matricule 57868	3000	6000	45000
Matricule 57882	2000	6000	15000
Matricule 58020	2000	6000	15000

Matricule 58034	3000	6000	45000
Matricule 58081	2000	6000	15000
Matricule 58111	3000	6000	45000
Matricule 58136	2000	6000	15000
Matricule 58182	4000	12000	75000
Matricule 58300	3000	6000	45000
Matricule 58416	3000	6000	45000
Matricule 58490	3000	6000	45000
Matricule 58512	3000	6000	45000
Matricule 58636	3000	6000	45000
Matricule 58637	15000	80000	150000
Matricule 58756	3000	6000	45000
Matricule 58967	3000	6000	45000
Matricule 59019	3000	6000	45000
Matricule 59238	3000	6000	45000
Matricule 59672	3000	6000	45000
Matricule 59682	4000	12000	75000
Matricule 59734	3000	6000	45000
Matricule 59821	1000000	100000	300000
Matricule 59874	2000	6000	15000
Matricule 60228	3000	6000	45000
Matricule 60230	3000	6000	45000
Matricule 60429	2000	6000	15000
Matricule 60514	3000	6000	45000
Matricule 60526	3000	6000	45000
Matricule 60536	3000	6000	45000
Matricule 60598	2000	6000	15000
Matricule 60627	4000	12000	75000
Matricule 60756	3000	6000	45000
Matricule 60762	3000	6000	45000
Matricule 60776	4000	12000	75000
Matricule 60832	2000	6000	15000
Matricule 60840	3000	6000	45000
Matricule 60883	3000	6000	45000
Matricule 60900	2000	6000	15000
Matricule 61098	3000	6000	45000
Matricule 61220	2000	6000	15000
Matricule 61252	3000	6000	45000
Matricule 61298	3000	6000	45000
Matricule 61530	3000	6000	45000
Matricule 61534	3000	6000	45000
Matricule 61595	2000	6000	15000
Matricule 61866	3000	6000	45000

Matricule 62008	2000	6000	15000
Matricule 62168	2000	6000	15000
Matricule 62446	2000	6000	15000
Matricule 62457	4000	12000	75000
Matricule 62558	2000	6000	15000
Matricule 62576	2000	6000	15000
Matricule 62808	3000	6000	45000
Matricule 63102	3000	6000	45000
Matricule 63135	2000	6000	15000
Matricule 63240	3000	6000	45000
Matricule 63496	2000	6000	15000
Matricule 63518	3000	6000	45000
Matricule 63578	2000	6000	15000
Matricule 63850	2000	6000	15000
Matricule 63926	2000	6000	15000
Matricule 64058	2000	6000	15000
Matricule 64208	2000	6000	15000
Matricule 64250	2000	6000	15000
Matricule 64252	3000	6000	45000
Matricule 64478	4000	12000	75000
Matricule 64619	3000	6000	45000
Matricule 64677	2000	6000	15000
Matricule 64702	3000	6000	45000
Matricule 64828	2000	6000	15000
Matricule 64832	3000	6000	45000
Matricule 64865	6000	25000	100000
Matricule 64984	2000	6000	15000
Matricule 65004	2000	6000	15000
Matricule 65094	2000	6000	15000
Matricule 65120	2000	6000	15000
Matricule 65224	3000	6000	45000
Matricule 65288	3000	6000	45000
Matricule 65462	3000	6000	45000
Matricule 65501	4000	12000	75000
Matricule 65552	3000	6000	45000
Matricule 65558	2000	6000	15000
Matricule 65678	2000	6000	15000
Matricule 65684	2000	6000	15000
Matricule 65707	3000	6000	45000
Matricule 65912	3000	6000	45000
Matricule 65962	2000	6000	15000
Matricule 65966	2000	6000	15000
Matricule 66012	2000	6000	15000

Matricule 66174	2000	6000	15000
Matricule 66272	3000	6000	45000
Matricule 66304	3000	6000	45000
Matricule 66382	4000	12000	75000
Matricule 66614	2000	6000	15000
Matricule 66624	2000	6000	15000
Matricule 66638	2000	6000	15000
Matricule 66644	2000	6000	15000
Matricule 66760	3000	6000	45000
Matricule 66796	3000	6000	45000
Matricule 66856	2000	6000	15000
Matricule 66860	2000	6000	15000
Matricule 66968	2000	6000	15000
Matricule 66994	2000	6000	15000
Matricule 67092	2000	6000	15000
Matricule 67218	2000	6000	15000

**Version anonymisée de l'Annexe VII à la décision n° 2023/2 du 6 mars 2023 du directeur régional
LIGIOT Bruno**

Liste anonymisée des agents des douanes recevant délégation de signature

La présente version anonymisée de l'annexe VII reproduit la liste des agents qui bénéficient d'une délégation de signature, dans un ordre différent de celui de la version non anonymisée de ladite annexe. Aucune correspondance entre une identité réelle d'un agent des douanes et son équivalent sous une forme anonymisée, n'est possible.

ATTENTION : toute révélation des nom, prénom du bénéficiaire d'une autorisation d'anonymisation est punie de cinq ans d'emprisonnement et de 75 000 euros d'amende (article 15-4 du code de procédure pénale)

PV « 420D », « 420 », « 421 » (contrefaçon)

Montant de l'amende : *Montant de l'amende n'excède pas*

Valeur des marchandises : *Montant de la valeur des marchandises de fraude n'excède pas*

Numéro de commission d'emploi (matricule)	Montant de l'amende	Valeur des marchandises
Matricule 35373	6000	100000
Matricule 36802	3000	45000
Matricule 37205	3000	45000
Matricule 37479	3000	45000
Matricule 39130	3000	45000
Matricule 39609	6000	100000
Matricule 39737	3000	45000
Matricule 39860	3000	45000
Matricule 40758	3000	45000
Matricule 40775	3000	45000
Matricule 41100	6000	100000
Matricule 41155	15000	300000
Matricule 41577	3000	45000
Matricule 41669	2000	15000
Matricule 42191	6000	100000
Matricule 42340	4000	75000
Matricule 42367	6000	100000
Matricule 42599	2000	15000
Matricule 43815	6000	100000
Matricule 44071	3000	45000
Matricule 44079	3000	45000
Matricule 44123	2000	15000
Matricule 44218	2000	15000
Matricule 45322	3000	45000
Matricule 45380	3000	45000
Matricule 45592	3000	45000
Matricule 45629	3000	45000
Matricule 45643	6000	100000
Matricule 45705	3000	45000
Matricule 45753	3000	45000
Matricule 46009	3000	45000

Matricule 46083	6000	100000
Matricule 46321	3000	45000
Matricule 46814	4000	75000
Matricule 50069	3000	45000
Matricule 50102	3000	45000
Matricule 50906	4000	75000
Matricule 51041	2000	15000
Matricule 51073	2000	15000
Matricule 51442	3000	45000
Matricule 51530	3000	45000
Matricule 51586	4000	75000
Matricule 51632	4000	75000
Matricule 51764	4000	75000
Matricule 51970	4000	75000
Matricule 52014	4000	75000
Matricule 52114	3000	45000
Matricule 52133	4000	75000
Matricule 52137	6000	100000
Matricule 52149	4000	75000
Matricule 52302	3000	45000
Matricule 52324	2000	15000
Matricule 52468	2000	15000
Matricule 52532	3000	45000
Matricule 52533	6000	100000
Matricule 52580	2000	15000
Matricule 52606	2000	15000
Matricule 52820	2000	15000
Matricule 52970	3000	45000
Matricule 52977	15000	300000
Matricule 52998	2000	15000
Matricule 53132	2000	15000
Matricule 53137	3000	45000
Matricule 53285	2000	15000
Matricule 53384	3000	45000
Matricule 53571	3000	45000
Matricule 53920	3000	45000
Matricule 54022	6000	100000
Matricule 54056	3000	45000
Matricule 54167	2000	15000
Matricule 54232	4000	75000
Matricule 54612	2000	15000
Matricule 54623	6000	100000
Matricule 54648	3000	45000

Matricule 54689	4000	75000
Matricule 54732	4000	75000
Matricule 55060	2000	15000
Matricule 55154	3000	45000
Matricule 55166	3000	45000
Matricule 55172	3000	45000
Matricule 55314	3000	45000
Matricule 55434	3000	45000
Matricule 55666	2000	15000
Matricule 55708	4000	75000
Matricule 55728	3000	45000
Matricule 55764	3000	45000
Matricule 55877	3000	45000
Matricule 55967	6000	100000
Matricule 56012	4000	75000
Matricule 56102	3000	45000
Matricule 56106	4000	75000
Matricule 56112	3000	45000
Matricule 56138	3000	45000
Matricule 56221	4000	75000
Matricule 56245	3000	45000
Matricule 56295	4000	75000
Matricule 56395	4000	75000
Matricule 56503	4000	75000
Matricule 56569	2000	15000
Matricule 56596	2000	15000
Matricule 56632	2000	15000
Matricule 56757	3000	45000
Matricule 56956	3000	45000
Matricule 57074	3000	45000
Matricule 57225	3000	45000
Matricule 57240	3000	45000
Matricule 57242	2000	15000
Matricule 57354	2000	15000
Matricule 57400	3000	45000
Matricule 57421	4000	75000
Matricule 57573	3000	45000
Matricule 57802	3000	45000
Matricule 57868	3000	45000
Matricule 57882	2000	15000
Matricule 58020	2000	15000
Matricule 58034	3000	45000
Matricule 58081	2000	15000

Matricule 58111	3000	45000
Matricule 58136	2000	15000
Matricule 58182	4000	75000
Matricule 58300	3000	45000
Matricule 58416	3000	45000
Matricule 58490	3000	45000
Matricule 58512	3000	45000
Matricule 58636	3000	45000
Matricule 58637	15000	300000
Matricule 58756	3000	45000
Matricule 58967	3000	45000
Matricule 59019	3000	45000
Matricule 59238	3000	45000
Matricule 59672	3000	45000
Matricule 59682	4000	75000
Matricule 59734	3000	45000
Matricule 59821	1000000	600000
Matricule 59874	2000	15000
Matricule 60228	3000	45000
Matricule 60230	3000	45000
Matricule 60429	2000	15000
Matricule 60514	3000	45000
Matricule 60526	3000	45000
Matricule 60536	3000	45000
Matricule 60598	2000	15000
Matricule 60627	4000	75000
Matricule 60756	3000	45000
Matricule 60762	3000	45000
Matricule 60776	4000	75000
Matricule 60832	2000	15000
Matricule 60840	3000	45000
Matricule 60883	3000	45000
Matricule 60900	2000	15000
Matricule 61098	3000	45000
Matricule 61220	2000	15000
Matricule 61252	3000	45000
Matricule 61298	3000	45000
Matricule 61530	3000	45000
Matricule 61534	3000	45000
Matricule 61595	2000	15000
Matricule 61866	3000	45000
Matricule 62008	2000	15000
Matricule 62168	2000	15000

Matricule 62446	2000	15000
Matricule 62457	4000	75000
Matricule 62558	2000	15000
Matricule 62576	2000	15000
Matricule 62808	3000	45000
Matricule 63102	3000	45000
Matricule 63135	2000	15000
Matricule 63240	3000	45000
Matricule 63496	2000	15000
Matricule 63518	3000	45000
Matricule 63578	2000	15000
Matricule 63850	2000	15000
Matricule 63926	2000	15000
Matricule 64058	2000	15000
Matricule 64208	2000	15000
Matricule 64250	2000	15000
Matricule 64252	3000	45000
Matricule 64478	4000	75000
Matricule 64619	3000	45000
Matricule 64677	2000	15000
Matricule 64702	3000	45000
Matricule 64828	2000	15000
Matricule 64832	3000	45000
Matricule 64865	6000	100000
Matricule 64984	2000	15000
Matricule 65004	2000	15000
Matricule 65094	2000	15000
Matricule 65120	2000	15000
Matricule 65224	3000	45000
Matricule 65288	3000	45000
Matricule 65462	3000	45000
Matricule 65501	4000	75000
Matricule 65552	3000	45000
Matricule 65558	2000	15000
Matricule 65678	2000	15000
Matricule 65684	2000	15000
Matricule 65707	3000	45000
Matricule 65912	3000	45000
Matricule 65962	2000	15000
Matricule 65966	2000	15000
Matricule 66012	2000	15000
Matricule 66174	2000	15000
Matricule 66272	3000	45000

Matricule 66304	3000	45000
Matricule 66382	4000	75000
Matricule 66614	2000	15000
Matricule 66624	2000	15000
Matricule 66638	2000	15000
Matricule 66644	2000	15000
Matricule 66760	3000	45000
Matricule 66796	3000	45000
Matricule 66856	2000	15000
Matricule 66860	2000	15000
Matricule 66968	2000	15000
Matricule 66994	2000	15000
Matricule 67092	2000	15000
Matricule 67218	2000	15000

**Version anonymisée de l'Annexe VIII à la décision n° 2023/2 du 6 mars 2023 du directeur régional
LIGIOT Bruno**

Liste anonymisée des agents des douanes recevant délégation de signature

La présente version anonymisée de l'annexe VIII reproduit la liste des agents qui bénéficient d'une délégation de signature, dans un ordre différent de celui de la version non anonymisée de ladite annexe. Aucune correspondance entre une identité réelle d'un agent des douanes et son équivalent sous une forme anonymisée, n'est possible.

ATTENTION : toute révélation des nom, prénom du bénéficiaire d'une autorisation d'anonymisation est punie de cinq ans d'emprisonnement et de 75 000 euros d'amende (article 15-4 du code de procédure pénale)

TRANSACTION « 421 » (contrefaçon)

Montant de l'amende : *Montant de l'amende n'excède pas*

Valeur des marchandises : *Montant de la valeur des marchandises de fraude n'excède pas*

Numéro de commission d'emploi (matricule)	Montant de l'amende	Valeur des marchandises
Matricule 35373	6000	100000
Matricule 36802	3000	45000
Matricule 37205	3000	45000
Matricule 37479	3000	45000
Matricule 39130	3000	45000
Matricule 39609	6000	100000
Matricule 39737	3000	45000
Matricule 39860	3000	45000
Matricule 40758	3000	45000
Matricule 40775	3000	45000
Matricule 41100	6000	100000
Matricule 41155	15000	300000
Matricule 41577	3000	45000
Matricule 41669	2000	15000
Matricule 42191	6000	100000
Matricule 42340	4000	75000
Matricule 42367	6000	100000
Matricule 42599	2000	15000
Matricule 43815	6000	100000
Matricule 44071	3000	45000
Matricule 44079	3000	45000
Matricule 44123	2000	15000
Matricule 44218	2000	15000
Matricule 45322	3000	45000
Matricule 45380	3000	45000
Matricule 45592	3000	45000
Matricule 45629	3000	45000
Matricule 45643	6000	100000
Matricule 45705	3000	45000
Matricule 45753	3000	45000

Matricule 46009	3000	45000
Matricule 46083	6000	100000
Matricule 46321	3000	45000
Matricule 46814	4000	75000
Matricule 50069	3000	45000
Matricule 50102	3000	45000
Matricule 50906	4000	75000
Matricule 51041	2000	15000
Matricule 51073	2000	15000
Matricule 51442	3000	45000
Matricule 51530	3000	45000
Matricule 51586	4000	75000
Matricule 51632	4000	75000
Matricule 51764	4000	75000
Matricule 51970	4000	75000
Matricule 52014	4000	75000
Matricule 52114	3000	45000
Matricule 52133	4000	75000
Matricule 52137	6000	100000
Matricule 52149	4000	75000
Matricule 52302	3000	45000
Matricule 52324	2000	15000
Matricule 52468	2000	15000
Matricule 52532	3000	45000
Matricule 52533	6000	100000
Matricule 52580	2000	15000
Matricule 52606	2000	15000
Matricule 52820	2000	15000
Matricule 52970	3000	45000
Matricule 52977	15000	300000
Matricule 52998	2000	15000
Matricule 53132	2000	15000
Matricule 53137	3000	45000
Matricule 53285	2000	15000
Matricule 53384	3000	45000
Matricule 53571	3000	45000
Matricule 53920	3000	45000
Matricule 54022	6000	100000
Matricule 54056	3000	45000
Matricule 54167	2000	15000
Matricule 54232	4000	75000
Matricule 54612	2000	15000
Matricule 54623	6000	100000

Matricule 54648	3000	45000
Matricule 54689	4000	75000
Matricule 54732	4000	75000
Matricule 55060	2000	15000
Matricule 55154	3000	45000
Matricule 55166	3000	45000
Matricule 55172	3000	45000
Matricule 55314	3000	45000
Matricule 55434	3000	45000
Matricule 55666	2000	15000
Matricule 55708	4000	75000
Matricule 55728	3000	45000
Matricule 55764	3000	45000
Matricule 55877	3000	45000
Matricule 55967	6000	100000
Matricule 56012	4000	75000
Matricule 56102	3000	45000
Matricule 56106	4000	75000
Matricule 56112	3000	45000
Matricule 56138	3000	45000
Matricule 56221	4000	75000
Matricule 56245	3000	45000
Matricule 56295	4000	75000
Matricule 56395	4000	75000
Matricule 56503	4000	75000
Matricule 56569	2000	15000
Matricule 56596	2000	15000
Matricule 56632	2000	15000
Matricule 56757	3000	45000
Matricule 56956	3000	45000
Matricule 57074	3000	45000
Matricule 57225	3000	45000
Matricule 57240	3000	45000
Matricule 57242	2000	15000
Matricule 57354	2000	15000
Matricule 57400	3000	45000
Matricule 57421	4000	75000
Matricule 57573	3000	45000
Matricule 57802	3000	45000
Matricule 57868	3000	45000
Matricule 57882	2000	15000
Matricule 58020	2000	15000
Matricule 58034	3000	45000

Matricule 58081	2000	15000
Matricule 58111	3000	45000
Matricule 58136	2000	15000
Matricule 58182	4000	75000
Matricule 58300	3000	45000
Matricule 58416	3000	45000
Matricule 58490	3000	45000
Matricule 58512	3000	45000
Matricule 58636	3000	45000
Matricule 58637	15000	300000
Matricule 58756	3000	45000
Matricule 58967	3000	45000
Matricule 59019	3000	45000
Matricule 59238	3000	45000
Matricule 59672	3000	45000
Matricule 59682	4000	75000
Matricule 59734	3000	45000
Matricule 59821	1000000	600000
Matricule 59874	2000	15000
Matricule 60228	3000	45000
Matricule 60230	3000	45000
Matricule 60429	2000	15000
Matricule 60514	3000	45000
Matricule 60526	3000	45000
Matricule 60536	3000	45000
Matricule 60598	2000	15000
Matricule 60627	4000	75000
Matricule 60756	3000	45000
Matricule 60762	3000	45000
Matricule 60776	4000	75000
Matricule 60832	2000	15000
Matricule 60840	3000	45000
Matricule 60883	3000	45000
Matricule 60900	2000	15000
Matricule 61098	3000	45000
Matricule 61220	2000	15000
Matricule 61252	3000	45000
Matricule 61298	3000	45000
Matricule 61530	3000	45000
Matricule 61534	3000	45000
Matricule 61595	2000	15000
Matricule 61866	3000	45000
Matricule 62008	2000	15000

Matricule 62168	2000	15000
Matricule 62446	2000	15000
Matricule 62457	4000	75000
Matricule 62558	2000	15000
Matricule 62576	2000	15000
Matricule 62808	3000	45000
Matricule 63102	3000	45000
Matricule 63135	2000	15000
Matricule 63240	3000	45000
Matricule 63496	2000	15000
Matricule 63518	3000	45000
Matricule 63578	2000	15000
Matricule 63850	2000	15000
Matricule 63926	2000	15000
Matricule 64058	2000	15000
Matricule 64208	2000	15000
Matricule 64250	2000	15000
Matricule 64252	3000	45000
Matricule 64478	4000	75000
Matricule 64619	3000	45000
Matricule 64677	2000	15000
Matricule 64702	3000	45000
Matricule 64828	2000	15000
Matricule 64832	3000	45000
Matricule 64865	6000	100000
Matricule 64984	2000	15000
Matricule 65004	2000	15000
Matricule 65094	2000	15000
Matricule 65120	2000	15000
Matricule 65224	3000	45000
Matricule 65288	3000	45000
Matricule 65462	3000	45000
Matricule 65501	4000	75000
Matricule 65552	3000	45000
Matricule 65558	2000	15000
Matricule 65678	2000	15000
Matricule 65684	2000	15000
Matricule 65707	3000	45000
Matricule 65912	3000	45000
Matricule 65962	2000	15000
Matricule 65966	2000	15000
Matricule 66012	2000	15000
Matricule 66174	2000	15000

Matricule 66272	3000	45000
Matricule 66304	3000	45000
Matricule 66382	4000	75000
Matricule 66614	2000	15000
Matricule 66624	2000	15000
Matricule 66638	2000	15000
Matricule 66644	2000	15000
Matricule 66760	3000	45000
Matricule 66796	3000	45000
Matricule 66856	2000	15000
Matricule 66860	2000	15000
Matricule 66968	2000	15000
Matricule 66994	2000	15000
Matricule 67092	2000	15000
Matricule 67218	2000	15000

**Version anonymisée de l'Annexe IX à la décision n° 2023/2 du 6 mars 2023 du directeur régional
LIGIOT Bruno**

Liste anonymisée des agents des douanes recevant délégation de signature

La présente version anonymisée de l'annexe IX reproduit la liste des agents qui bénéficient d'une délégation de signature, dans un ordre différent de celui de la version non anonymisée de ladite annexe. Aucune correspondance entre une identité réelle d'un agent des douanes et son équivalent sous une forme anonymisée, n'est possible.
ATTENTION : toute révélation des nom, prénom du bénéficiaire d'une autorisation d'anonymisation est punie de cinq ans d'emprisonnement et de 75 000 euros d'amende (article 15-4 du code de procédure pénale)

Pv « 420D », « 420 », « 421 » (argent liquide)

Montant de l'amende : *Montant de l'amende n'excède pas*

Argent liquide: *les espèces (billets et pièces), les instruments négociables au porteur (chèque de voyage, chèques, billets à ordre, mandats), les marchandises servant de réserve de valeur très liquide (l'or), les cartes pré payées n'excède pas*

Numéro de commission d'emploi (matricule)	Montant de l'amende	Argent liquide
Matricule 35373	15000	150000
Matricule 37479	15000	150000
Matricule 39609	15000	150000
Matricule 41100	15000	150000
Matricule 41155	15000	150000
Matricule 42191	15000	150000
Matricule 42340	15000	150000
Matricule 42367	15000	150000
Matricule 42599	15000	150000
Matricule 43815	15000	150000
Matricule 44218	15000	150000
Matricule 45592	15000	150000
Matricule 45629	15000	150000
Matricule 45643	15000	150000
Matricule 45753	15000	150000
Matricule 46083	15000	150000
Matricule 46321	15000	150000
Matricule 46814	15000	150000
Matricule 50069	15000	150000
Matricule 50102	15000	150000
Matricule 50906	15000	150000
Matricule 51073	15000	150000
Matricule 51530	15000	150000
Matricule 51632	15000	150000
Matricule 51764	15000	150000
Matricule 51970	15000	150000
Matricule 52014	15000	150000
Matricule 52133	15000	150000
Matricule 52137	15000	150000
Matricule 52149	15000	150000

Matricule 52302	15000	150000
Matricule 52468	15000	150000
Matricule 52532	15000	150000
Matricule 52533	15000	150000
Matricule 52580	15000	150000
Matricule 52970	15000	150000
Matricule 52977	300000	300000
Matricule 52998	15000	150000
Matricule 53132	15000	150000
Matricule 53285	15000	150000
Matricule 53920	15000	150000
Matricule 54022	15000	150000
Matricule 54056	15000	150000
Matricule 54167	15000	150000
Matricule 54232	15000	150000
Matricule 54612	15000	150000
Matricule 54623	15000	150000
Matricule 54648	15000	150000
Matricule 54732	15000	150000
Matricule 55060	15000	150000
Matricule 55154	15000	150000
Matricule 55166	15000	150000
Matricule 55172	15000	150000
Matricule 55314	15000	150000
Matricule 55666	15000	150000
Matricule 55708	15000	150000
Matricule 55728	15000	150000
Matricule 55967	15000	150000
Matricule 56012	15000	150000
Matricule 56102	15000	150000
Matricule 56106	15000	150000
Matricule 56112	15000	150000
Matricule 56138	15000	150000
Matricule 56295	15000	150000
Matricule 56569	15000	150000
Matricule 56596	15000	150000
Matricule 56632	15000	150000
Matricule 56757	15000	150000
Matricule 56956	15000	150000
Matricule 57074	15000	150000
Matricule 57225	15000	150000
Matricule 57240	15000	150000
Matricule 57242	15000	150000

Matricule 57354	15000	150000
Matricule 57400	15000	150000
Matricule 57802	15000	150000
Matricule 57868	15000	150000
Matricule 57882	15000	150000
Matricule 58020	15000	150000
Matricule 58034	15000	150000
Matricule 58081	15000	150000
Matricule 58136	15000	150000
Matricule 58182	15000	150000
Matricule 58512	15000	150000
Matricule 58636	15000	150000
Matricule 58637	300000	300000
Matricule 58756	15000	150000
Matricule 59238	15000	150000
Matricule 59672	15000	150000
Matricule 59682	15000	150000
Matricule 59734	15000	150000
Matricule 59821	300000	300000
Matricule 59874	15000	150000
Matricule 60228	15000	150000
Matricule 60230	15000	150000
Matricule 60526	15000	150000
Matricule 60598	15000	150000
Matricule 60756	15000	150000
Matricule 60762	15000	150000
Matricule 60776	15000	150000
Matricule 60832	15000	150000
Matricule 60840	15000	150000
Matricule 60883	15000	150000
Matricule 60900	15000	150000
Matricule 61098	15000	150000
Matricule 61220	15000	150000
Matricule 61252	15000	150000
Matricule 61298	15000	150000
Matricule 61530	15000	150000
Matricule 61534	15000	150000
Matricule 61595	15000	150000
Matricule 61866	15000	150000
Matricule 62008	15000	150000
Matricule 62168	15000	150000
Matricule 62446	15000	150000
Matricule 62457	15000	150000

Matricule 62558	15000	150000
Matricule 62576	15000	150000
Matricule 62808	15000	150000
Matricule 63240	15000	150000
Matricule 63496	15000	150000
Matricule 63518	15000	150000
Matricule 63578	15000	150000
Matricule 63850	15000	150000
Matricule 63926	15000	150000
Matricule 64058	15000	150000
Matricule 64208	15000	150000
Matricule 64250	15000	150000
Matricule 64252	15000	150000
Matricule 64478	15000	150000
Matricule 64619	15000	150000
Matricule 64702	15000	150000
Matricule 64828	15000	150000
Matricule 64832	15000	150000
Matricule 64865	15000	150000
Matricule 64984	15000	150000
Matricule 65004	15000	150000
Matricule 65094	15000	150000
Matricule 65120	15000	150000
Matricule 65224	15000	150000
Matricule 65288	15000	150000
Matricule 65462	15000	150000
Matricule 65501	15000	150000
Matricule 65552	15000	150000
Matricule 65558	15000	150000
Matricule 65678	15000	150000
Matricule 65684	15000	150000
Matricule 65912	15000	150000
Matricule 65962	15000	150000
Matricule 65966	15000	150000
Matricule 66012	15000	150000
Matricule 66174	15000	150000
Matricule 66272	15000	150000
Matricule 66304	15000	150000
Matricule 66382	15000	150000
Matricule 66614	15000	150000
Matricule 66624	15000	150000
Matricule 66638	15000	150000
Matricule 66644	15000	150000

Matricule 66760	15000	150000
Matricule 66796	15000	150000
Matricule 66856	15000	150000
Matricule 66860	15000	150000
Matricule 66968	15000	150000
Matricule 66994	15000	150000
Matricule 67092	15000	150000
Matricule 67218	15000	150000

**Version anonymisée de l'Annexe X à la décision n° 2023/2 du 6 mars 2023 du directeur régional
LIGIOT Bruno**

Liste anonymisée des agents des douanes recevant délégation de signature

La présente version anonymisée de l'annexe X reproduit la liste des agents qui bénéficient d'une délégation de signature, dans un ordre différent de celui de la version non anonymisée de ladite annexe. Aucune correspondance entre une identité réelle d'un agent des douanes et son équivalent sous une forme anonymisée, n'est possible. ATTENTION : toute révélation des nom, prénom du bénéficiaire d'une autorisation d'anonymisation est punie de cinq ans d'emprisonnement et de 75 000 euros d'amende (article 15-4 du code de procédure pénale)

TRANSACTION « 421 » (argent liquide)

Montant de l'amende : *Montant de l'amende n'excède pas*

Argent liquide: *les espèces (billets et pièces), les instruments négociables au porteur (chèque de voyage, chèques, billets à ordre, mandats), les marchandises servant de réserve de valeur très liquide (l'or), les cartes pré payées n'excède pas*

Numéro de commission d'emploi (matricule)	Montant de l'amende	Argent liquide
Matricule 35373	15000	150000
Matricule 37479	15000	150000
Matricule 39609	15000	150000
Matricule 41100	15000	150000
Matricule 41155	15000	150000
Matricule 42191	15000	150000
Matricule 42340	15000	150000
Matricule 42367	15000	150000
Matricule 42599	15000	150000
Matricule 43815	15000	150000
Matricule 44218	15000	150000
Matricule 45592	15000	150000
Matricule 45629	15000	150000
Matricule 45643	15000	150000
Matricule 45753	15000	150000
Matricule 46083	15000	150000
Matricule 46321	15000	150000
Matricule 46814	15000	150000
Matricule 50069	15000	150000
Matricule 50102	15000	150000
Matricule 50906	15000	150000
Matricule 51073	15000	150000
Matricule 51530	15000	150000
Matricule 51632	15000	150000
Matricule 51764	15000	150000
Matricule 51970	15000	150000
Matricule 52014	15000	150000
Matricule 52133	15000	150000
Matricule 52137	15000	150000
Matricule 52149	15000	150000

Matricule 52302	15000	150000
Matricule 52468	15000	150000
Matricule 52532	15000	150000
Matricule 52533	15000	150000
Matricule 52580	15000	150000
Matricule 52970	15000	150000
Matricule 52977	300000	300000
Matricule 52998	15000	150000
Matricule 53132	15000	150000
Matricule 53285	15000	150000
Matricule 53920	15000	150000
Matricule 54022	15000	150000
Matricule 54056	15000	150000
Matricule 54167	15000	150000
Matricule 54232	15000	150000
Matricule 54612	15000	150000
Matricule 54623	15000	150000
Matricule 54648	15000	150000
Matricule 54732	15000	150000
Matricule 55060	15000	150000
Matricule 55154	15000	150000
Matricule 55166	15000	150000
Matricule 55172	15000	150000
Matricule 55314	15000	150000
Matricule 55666	15000	150000
Matricule 55708	15000	150000
Matricule 55728	15000	150000
Matricule 55967	15000	150000
Matricule 56012	15000	150000
Matricule 56102	15000	150000
Matricule 56106	15000	150000
Matricule 56112	15000	150000
Matricule 56138	15000	150000
Matricule 56295	15000	150000
Matricule 56569	15000	150000
Matricule 56596	15000	150000
Matricule 56632	15000	150000
Matricule 56757	15000	150000
Matricule 56956	15000	150000
Matricule 57074	15000	150000
Matricule 57225	15000	150000
Matricule 57240	15000	150000
Matricule 57242	15000	150000

Matricule 57354	15000	150000
Matricule 57400	15000	150000
Matricule 57802	15000	150000
Matricule 57868	15000	150000
Matricule 57882	15000	150000
Matricule 58020	15000	150000
Matricule 58034	15000	150000
Matricule 58081	15000	150000
Matricule 58136	15000	150000
Matricule 58182	15000	150000
Matricule 58512	15000	150000
Matricule 58636	15000	150000
Matricule 58637	300000	300000
Matricule 58756	15000	150000
Matricule 59238	15000	150000
Matricule 59672	15000	150000
Matricule 59682	15000	150000
Matricule 59734	15000	150000
Matricule 59821	300000	300000
Matricule 59874	15000	150000
Matricule 60228	15000	150000
Matricule 60230	15000	150000
Matricule 60526	15000	150000
Matricule 60598	15000	150000
Matricule 60756	15000	150000
Matricule 60762	15000	150000
Matricule 60776	15000	150000
Matricule 60832	15000	150000
Matricule 60840	15000	150000
Matricule 60883	15000	150000
Matricule 60900	15000	150000
Matricule 61098	15000	150000
Matricule 61220	15000	150000
Matricule 61252	15000	150000
Matricule 61298	15000	150000
Matricule 61530	15000	150000
Matricule 61534	15000	150000
Matricule 61595	15000	150000
Matricule 61866	15000	150000
Matricule 62008	15000	150000
Matricule 62168	15000	150000
Matricule 62446	15000	150000
Matricule 62457	15000	150000

Matricule 62558	15000	150000
Matricule 62576	15000	150000
Matricule 62808	15000	150000
Matricule 63240	15000	150000
Matricule 63496	15000	150000
Matricule 63518	15000	150000
Matricule 63578	15000	150000
Matricule 63850	15000	150000
Matricule 63926	15000	150000
Matricule 64058	15000	150000
Matricule 64208	15000	150000
Matricule 64250	15000	150000
Matricule 64252	15000	150000
Matricule 64478	15000	150000
Matricule 64619	15000	150000
Matricule 64702	15000	150000
Matricule 64828	15000	150000
Matricule 64832	15000	150000
Matricule 64865	15000	150000
Matricule 64984	15000	150000
Matricule 65004	15000	150000
Matricule 65094	15000	150000
Matricule 65120	15000	150000
Matricule 65224	15000	150000
Matricule 65288	15000	150000
Matricule 65462	15000	150000
Matricule 65501	15000	150000
Matricule 65552	15000	150000
Matricule 65558	15000	150000
Matricule 65678	15000	150000
Matricule 65684	15000	150000
Matricule 65912	15000	150000
Matricule 65962	15000	150000
Matricule 65966	15000	150000
Matricule 66012	15000	150000
Matricule 66174	15000	150000
Matricule 66272	15000	150000
Matricule 66304	15000	150000
Matricule 66382	15000	150000
Matricule 66614	15000	150000
Matricule 66624	15000	150000
Matricule 66638	15000	150000
Matricule 66644	15000	150000

Matricule 66760	15000	150000
Matricule 66796	15000	150000
Matricule 66856	15000	150000
Matricule 66860	15000	150000
Matricule 66968	15000	150000
Matricule 66994	15000	150000
Matricule 67092	15000	150000
Matricule 67218	15000	150000

Direction régionale des Douanes et Droits
Indirects

25-2023-03-06-00065

Décision 2023/2 du directeur régional des douanes et droits indirects à Besançon portant subdélégation de la signature du directeur interrégional à Dijon dans les domaines gracieux et contentieux en matière de contributions indirectes ainsi que pour les transactions en matière de douane et d'argent liquide - version nominative

DIRECTION GÉNÉRALE DES DOUANES
ET DROITS INDIRECTS

BESANCON, LE 6 MARS 2023

DR Besancon
8 RUE DE LA PREFECTURE
25000 BESANCON
Site Internet : www.douane.gouv.fr

Affaire suivie par : *LIGIOT Bruno*
Téléphone : 09 70 27 66 00
Télécopie : 03 81 81 81 32
Mél : dr-franche-comte@douane.finances.gouv.fr

Décision 2023/2 du directeur régional à BESANCON portant subdélégation de la signature du directeur interrégional à DIJON dans les domaines gracieux et contentieux en matière de contributions indirectes ainsi que pour les transactions en matière de douane et d'argent liquide.

Vu le code général des impôts et notamment son article 408 de l'annexe II et ses articles 212 et suivants de l'annexe IV ;

Vu le code des douanes et notamment ses articles 350 et 451 ;

Vu le Décret n° 2022-467 du 31 mars 2022 relatif à l'exercice du droit de transaction par l'administration des douanes

Décide

Article 1er – Délégation est donnée aux agents dont les nom et prénom figurent en annexe I de la présente décision à l'effet de signer, au nom du directeur interrégional à DIJON, les décisions de nature contentieuse (décharge de droits suite à réclamation, décision sur les contestations en matière de recouvrement des articles L 281 et L 283 du livre des procédures fiscales, rejet d'une réclamation, restitution ou remboursement de droits suite à erreur sur l'assiette, réduction de droits suite à erreur de calcul) en matière de contributions indirectes, et pour les montants maximaux qui sont mentionnés, dans cette même annexe I, en euros ou pour des montants illimités.

Article 2 - Délégation est donnée aux agents dont les nom et prénom figurent en annexe II de la présente décision à l'effet de signer, au nom du directeur interrégional à DIJON, les décisions de nature gracieuse (décision sur les demandes de décharge de responsabilité solidaire de l'article L247 du livre des procédures fiscales, modération d'amende fiscale, de majoration ou d'intérêt de retard, rejet d'une demande de remise, d'une demande de modération ou d'une demande de transaction, remise d'amende fiscale, de majoration d'impôts ou d'intérêt de retard, acceptation d'une demande et conclusion d'une transaction) en matière de contributions indirectes, et pour les montants maximaux qui sont mentionnés dans cette même annexe II en euros ou pour des montants illimités.

Article 3 – Délégation est donnée aux agents dont les nom et prénom figurent en annexe III de la présente décision à l'effet de signer, au nom du directeur interrégional à DIJON, les procédures de règlement simplifié en matière de contributions indirectes, et pour les montants de droits compromis, de droits fraudés, d'amende et de valeur des marchandises qui sont mentionnés en euros dans cette même annexe III.

Article 4 – Délégation est donnée aux agents dont les nom et prénom figurent en annexe IV de la présente décision à l'effet de signer, au nom du directeur interrégional à DIJON, les actes transactionnels définitifs de type 406 portant sur des contentieux voyageurs en matière de contravention et de délit douaniers pour les montants qui sont mentionnés dans cette même annexe IV en euros.

Article 5 – Délégation est donnée aux agents dont les nom et prénom figurent en annexe V de la présente décision à l'effet de signer, au nom du directeur interrégional à DIJON, les actes transactionnels définitifs et les ratifications d'actes transactionnels provisoires en matière de contravention et de délit douaniers, pour les montants qui sont mentionnés dans cette même annexe V en euros ou sont illimités.

Article 6 – Délégation est donnée aux agents dont les nom et prénom figurent en annexe VI de la présente décision à l'effet de signer, au nom du directeur interrégional à DIJON, les transactions en matière de contravention et de délit douaniers pour les montants qui sont mentionnés dans cette même annexe VI en euros ou sont illimités.

Article 7 – Délégation est donnée aux agents dont les nom et prénom figurent en annexe VII de la présente décision à l'effet de signer, au nom du directeur interrégional à DIJON, les actes transactionnels définitifs et les ratifications d'actes transactionnels provisoires en matière de contrefaçon pour les montants qui sont mentionnés dans cette même annexe VII en euros ou sont illimités.

Article 8 – Délégation est donnée aux agents dont les nom et prénom figurent en annexe VIII de la présente décision à l'effet de signer, au nom du directeur interrégional à DIJON, les transactions en matière de contrefaçon pour les montants qui sont mentionnés dans cette même annexe VIII en euros ou sont illimités.

Article 9 – Délégation est donnée aux agents dont les nom et prénom figurent en annexe IX de la présente décision à l'effet de signer, au nom du directeur interrégional à DIJON, les actes transactionnels définitifs et les ratifications d'actes transactionnels provisoires en matière d'argent liquide pour les montants qui sont mentionnés dans cette même annexe IX en euros ou sont illimités.

Article 10 – Délégation est donnée aux agents dont les nom et prénom figurent en annexe X de la présente décision à l'effet de signer, au nom du directeur interrégional à DIJON, les transactions en matière d'argent liquide pour les montants qui sont mentionnés dans cette même annexe X en euros ou sont illimités.

Article 11 – La présente décision sera publiée au recueil des actes administratifs du département du siège de la direction régionale des douanes. Elle annule et remplace la précédente décision portant le même objet.

Le directeur régional,
ORIGINAL SIGNE

LIGIOT Bruno



Annexe I à la décision n° 2023/2 du 6 mars 2023 du directeur régional *LIGIOT Bruno*

Liste des agents des douanes recevant délégation de signature

En matière contentieuse (contributions indirectes)

Décharge : *Décision de décharge de droits*

Recouvrement : *Décision sur une contestation de recouvrement pour un montant maximal de*

Rejet : *Décision de rejet d'une réclamation*

Restitution : *Décision de restitution, remboursement*

Réduction : *Décision de réduction*

Nom/prénom	Décharge	Recouvrement	Rejet	Restitution	Réduction
------------	----------	--------------	-------	-------------	-----------

Annexe II à la décision n° 2023/2 du 6 mars 2023 du directeur régional *LIGIOT Bruno*
Liste des agents des douanes recevant délégation de signature

En matière gracieuse (contributions indirectes)

Décharge : *Décision sur les demandes de décharge de responsabilité solidaire de l'article L247 du livre des procédures fiscales*

Modération : *Décision de modération d'amende fiscale ou de majoration*

Rejet : *Décision de rejet d'une remise, d'une modération ou de demande d'une transaction*

Remise : *Décision de remise d'amende fiscale ou de majoration d'impôts*

Transaction 4822bis : *Décision d'acceptation d'une demande de transaction*

Nom/prénom	Décharge	Modération	Rejet	Remise	Transaction
BABIAK Nelly	0	0	0	0	6000
DEPARETERE Philippe	0	0	0	0	12000
POMATHIOS Yasmina	0	0	0	0	250000
BLONDELON Nadia	0	0	0	0	6000
SOLLIEZ Christian	0	0	0	0	12000
LEROY Thomas	0	0	0	0	6000
MARYSSAEL Alain	0	0	0	0	6000
AIZIN Bertrand	0	0	0	0	6000
BENE Norbert	0	0	0	0	6000
RICHARD Lionel	0	0	0	0	6000
TOUZEAU Marion	0	0	0	0	6000
VERDIN Arnaud	0	0	0	0	6000
GOYATTON Renaud	0	0	0	0	6000
GUERIN DE TOURVILLE Philippe	0	0	0	0	6000
GUYON Marie-Alice	0	0	0	0	6000
SOUJAEFF Frederic	0	0	0	0	6000
CHERIF Kenza	0	0	0	0	6000
MOREL Nathalie	0	0	0	0	6000
PLUTA Ludovic	0	0	0	0	6000
BARDOUX Sevrine	0	0	0	0	6000
CHIFFRE Chantal	0	0	0	0	6000
DAMASE Alain	0	0	0	0	12000
DONECHE Louis	0	0	0	0	6000
BERTRAND Aurelien	0	0	0	0	6000
FINETTE Marie-Laure	0	0	0	0	6000
BRIDE Martial	0	0	0	0	6000
CLAVELIN Pierre-Luc	0	0	0	0	6000
VAUCHEZ Jean-Marc	0	0	0	0	6000
BEAUFILS Joelle	0	0	0	0	6000
FAVRE Valerie	0	0	0	0	6000
BILLARD Christophe	0	0	0	0	6000
DUFOUR Virginie	0	0	0	0	6000
FEUILLASSIER Fabienne	0	0	0	0	6000

LAMBERT Laurent	0	0	0	0	6000
DAVAL Christophe	0	0	0	0	6000
HOMMET Valerie	0	0	0	0	6000
VERNASSIER Bruno	0	0	0	0	6000

Annexe III à la décision n° 2023/2 du 6 mars 2023 du directeur régional *LIGIOT Bruno*

Liste des agents des douanes recevant délégation de signature

En matière de contributions indirectes et de réglementations assimilées : transaction simplifiée - 4823 bis « PRS »

Droits compromis : *Montant des droits compromis n'excède pas*

Droits fraudés : *Montant des droits fraudés n'excède pas*

Montant de l'amende : *Montant de l'amende n'excède pas*

Valeur des marchandises : *Montant de la valeur de la marchandise servant de calcul à la pénalité proportionnelle n'excède pas*

Nom/prénom	Droits compromis	Droits fraudés	Montant de l'amende	Valeur des marchandises
BABIAK Nelly	15000	7500	1500	15000
GALMICHE Frederic	15000	7500	1500	15000
LUCAS Laurence	15000	7500	1500	15000
POUJOL Remi	15000	7500	1500	15000
BAREGE Julien	10000	6000	1500	10000
BOUGEOT Arnaud	15000	7500	1500	15000
DENIZOT Martine	10000	6000	1500	10000
DEPARETERE Philippe	15000	7500	1500	15000
FREMIOT Virginie	15000	7500	1500	15000
SEVIN Christophe	15000	7500	1500	15000
THEUREL Sandrine	10000	6000	1500	10000
CHABOD Franck	15000	7500	1500	15000
GROSJEAN Pascaline	10000	6000	1500	10000
MONNOT Damien	10000	6000	1500	10000
POMATHIOS Yasmina	15000	7500	1500	15000
BLONDELON Nadia	15000	7500	1500	15000
SOLLIEZ Christian	15000	7500	1500	15000
BALDERER Sebastien	10000	6000	1500	10000
BUATOIS Astrid	10000	6000	1500	10000
CANNARD Ferreol	10000	6000	1500	10000
CORGER Charlotte	10000	6000	1500	10000
DESPERIES Anthony	10000	6000	1500	10000
LAHOZ QUILEZ MESQUIDA Theresia	10000	6000	1500	10000
LE DUFF Coraline	10000	6000	1500	10000
LEPRETRE Yann	10000	6000	1500	10000
LEROY Thomas	10000	6000	1500	10000
MARGUET Edouard	10000	6000	1500	10000
MARYSSAEL Alain	15000	7500	1500	15000
ROSIER Eric	10000	6000	1500	10000
ABRAHAM Jean	10000	6000	1500	10000
AIZIN Bertrand	15000	7500	1500	15000
ANSELMO Karine	10000	6000	1500	10000

BAUBAN Marc	10000	6000	1500	10000
BENE Norbert	15000	7500	1500	15000
BOSCARDIN Mickael	10000	6000	1500	10000
BRISBARE Romain	10000	6000	1500	10000
CARNEL Delphine	10000	6000	1500	10000
CASIER Ludovic	10000	6000	1500	10000
COINTET Alexandre	10000	6000	1500	10000
CUENOT Brigitte	10000	6000	1500	10000
DESBIEZ PIAT Emmanuel	10000	6000	1500	10000
DREZET Herve	10000	6000	1500	10000
DUCOMBEAU Pierre	10000	6000	1500	10000
DURY Clara	10000	6000	1500	10000
FROQUET Arnaud	10000	6000	1500	10000
GAGNEUR Franck	10000	6000	1500	10000
GLODEN Sonia	10000	6000	1500	10000
GUY Fabrice	10000	6000	1500	10000
HAMANN Fabien	10000	6000	1500	10000
HERSANT Melysande	10000	6000	1500	10000
HODZIC Dzemo	10000	6000	1500	10000
JOUBERT Marine	10000	6000	1500	10000
MACABIES Pauline	10000	6000	1500	10000
MURINGER Nathan	10000	6000	1500	10000
PAUQUET Faustine	10000	6000	1500	10000
PIERILLO David	10000	6000	1500	10000
PONS Jean-Marc	10000	6000	1500	10000
RECEVEAUX Helene	10000	6000	1500	10000
RICHARD Lionel	15000	7500	1500	15000
RIGOLLET Loic	10000	6000	1500	10000
ROLLAND Esteban	10000	6000	1500	10000
SILVESTRE Francois	10000	6000	1500	10000
THEVENIN Francois	10000	6000	1500	10000
VOUILLAMOZ Sylvain	10000	6000	1500	10000
BOUMAZA Moktar	10000	6000	1500	10000
CALANDRI Theo	10000	6000	1500	10000
DEBOTTE Benoit	10000	6000	1500	10000
GANE Audrey	10000	6000	1500	10000
GROS Francois	10000	6000	1500	10000
JARDINOT Thomas	10000	6000	1500	10000
ROGE Quentin	10000	6000	1500	10000
SALVI Florent	10000	6000	1500	10000
SICLER Franck	10000	6000	1500	10000
TOUZEAU Marion	10000	6000	1500	10000
VERDIN Arnaud	15000	7500	1500	15000

DROZ VINCENT Jean-Baptiste	10000	6000	1500	10000
DURY Alexy	10000	6000	1500	10000
GUERIN DE TOURVILLE Philippe	15000	7500	1500	15000
GUYON Marie-Alice	10000	6000	1500	10000
SOUJAEFF Frederic	15000	7500	1500	15000
ALBERT Stephane	10000	6000	1500	10000
ALFIER Guillaume	10000	6000	1500	10000
ANAJGUAR Ali	10000	6000	1500	10000
BARCAT Marine	10000	6000	1500	10000
BONNARD Julien	10000	6000	1500	10000
CHERIF Kenza	15000	7500	1500	15000
HARTMANN Christophe	10000	6000	1500	10000
HOUNKPATIN Dimitri	10000	6000	1500	10000
LASSUS Florence	10000	6000	1500	10000
LAUDET Mickael	10000	6000	1500	10000
LEMAIRE Ghislain	10000	6000	1500	10000
MANGEOLLE Tristan	10000	6000	1500	10000
MONNET Johann	10000	6000	1500	10000
MOREL Nathalie	10000	6000	1500	10000
PERRIN Samuel	10000	6000	1500	10000
PLUTA Ludovic	10000	6000	1500	10000
RIEU Marie-Pascale	10000	6000	1500	10000
SEMPEY Aurelien	10000	6000	1500	10000
VILLEMIN Maxime	10000	6000	1500	10000
VUILLAMIER Philippe	10000	6000	1500	10000
BARDOUX Sevrine	15000	7500	1500	15000
CHIFFRE Chantal	15000	7500	1500	15000
DAMASE Alain	15000	7500	1500	15000
DONECHE Louis	15000	7500	1500	15000
BERTRAND Aurelien	15000	7500	1500	15000
FINETTE Marie-Laure	15000	7500	1500	15000
GRILLO Dave	10000	6000	1500	10000
LANOUX Genevieve	10000	6000	1500	10000
MEGISSIER Christian	10000	6000	1500	10000
NOEL Melanie	10000	6000	1500	10000
PALLAVISINI Beatrice	10000	6000	1500	10000
PELLEGRINI Josselin	10000	6000	1500	10000
REYMONDET Stephanie	10000	6000	1500	10000
TURLE Elisabeth	10000	6000	1500	10000
VIDAL Jean-Claude	10000	6000	1500	10000
AVRIL Ludivine	10000	6000	1500	10000
BETTING Mathieu	10000	6000	1500	10000
BRIDE Martial	10000	6000	1500	10000

BRIVET Pierre-Albin	10000	6000	1500	10000
BULOT Alain	10000	6000	1500	10000
CHEVALLET Antoine	10000	6000	1500	10000
CLAVELIN Pierre-Luc	10000	6000	1500	10000
COSSON Romuald	10000	6000	1500	10000
CRETIN Thomas	10000	6000	1500	10000
DELOHEN Loic	10000	6000	1500	10000
DUMAITRE Loic	10000	6000	1500	10000
FOULONGNE Gregory	10000	6000	1500	10000
FUSIER Thierry	10000	6000	1500	10000
GEOFFROY Cindy	10000	6000	1500	10000
HOMEYER Kevin	10000	6000	1500	10000
JOACHIM Fabienne	10000	6000	1500	10000
KIM Melissa	10000	6000	1500	10000
LEFEBVRE Julien	10000	6000	1500	10000
MAZEROT Marc	10000	6000	1500	10000
MOUGET Pauline	10000	6000	1500	10000
NABO Edith	10000	6000	1500	10000
PENNEC Lucile	10000	6000	1500	10000
PERNET Marie-Pierre	10000	6000	1500	10000
RINDERKNECHT Franck	10000	6000	1500	10000
VAUCHEZ Jean-Marc	15000	7500	1500	15000
BEAUFILS Joelle	10000	6000	1500	10000
FAVRE Valerie	10000	6000	1500	10000
BILLARD Christophe	10000	6000	1500	10000
BONVALOT Vivien	10000	6000	1500	10000
BRUGIROUX Beatrice	10000	6000	1500	10000
CAMUS Nathalie	10000	6000	1500	10000
CARTERON Aurelie	10000	6000	1500	10000
CASTALLAN Romain	10000	6000	1500	10000
CAVKUSIC Emir	10000	6000	1500	10000
DUFOUR Virginie	15000	7500	1500	15000
GATSCHINE Valerie	10000	6000	1500	10000
KLEIBER Judicael	10000	6000	1500	10000
LAMBALOT Fiona	10000	6000	1500	10000
LHUILIER-MONIN Gilles	10000	6000	1500	10000
MARTI Francois	10000	6000	1500	10000
MESTRE Nathalie	10000	6000	1500	10000
MILORD- RICO Sandrine	10000	6000	1500	10000
PELLEGRINI Laurent	10000	6000	1500	10000
POINSARD Thomas	10000	6000	1500	10000
PREAU Elodie	10000	6000	1500	10000
VIPREY Damien	10000	6000	1500	10000

CHAPON Frederic	15000	7500	1500	15000
COURTOT Didier	10000	6000	1500	10000
FEUILLASSIER Fabienne	15000	7500	1500	15000
GRANADOS Lucile	10000	6000	1500	10000
JACQUIN Laurent	10000	6000	1500	10000
LAMBERT Laurent	15000	7500	1500	15000
RADET Anne	15000	7500	1500	15000
BECQWORT Nicolas	10000	6000	1500	10000
BORGES Alvaro-Philippe	10000	6000	1500	10000
CABAUD Benjamin	10000	6000	1500	10000
DAVAL Christophe	10000	6000	1500	10000
DESBOIS David	10000	6000	1500	10000
FLERON Gilles	10000	6000	1500	10000
GEHANT Maikel	10000	6000	1500	10000
HOMMET Valerie	15000	7500	1500	15000
KREBS Clemence	10000	6000	1500	10000
LAURENT Damien	10000	6000	1500	10000
LYAUTEY Anne	10000	6000	1500	10000
MILLEREAU Emmanuel	10000	6000	1500	10000
MOUREY Cyril	10000	6000	1500	10000
PAUL Florence	10000	6000	1500	10000
PERRON Antoine	10000	6000	1500	10000
QUEFFELEC Anthony	10000	6000	1500	10000
RAMELET Magalie	10000	6000	1500	10000
ROSELLI Thomas	10000	6000	1500	10000
STUCKLE Thierry	10000	6000	1500	10000
VERNASSIER Bruno	10000	6000	1500	10000

Annexe IV à la décision n° 2023/2 du 6 mars 2023 du directeur régional *LIGIOT Bruno*

Liste des agents des douanes recevant délégation de signature

PV « 406 » (contentieux voyageurs)

Montant de l'amende : *Montant de l'amende n'excède pas*

Montant droits et taxes : *Montant des droits et taxes compromis n'excède pas*

Valeur des marchandises : *Montant de la valeur des marchandises de fraude n'excède pas*

Nom/prénom	Montant de l'amende	Montant droits et taxes	Valeur des marchandises
BABIAK Nelly	1500	7500	15000
GALMICHE Frederic	1500	7500	15000
LUCAS Laurence	1500	7500	15000
POUJOL Remi	1500	7500	15000
BAREGE Julien	1500	7500	15000
BOUGEOT Arnaud	1500	7500	15000
DENIZOT Martine	1500	7500	15000
DEPARETERE Philippe	1500	7500	15000
FREMIOT Virginie	1500	7500	15000
SEVIN Christophe	1500	7500	15000
THEUREL Sandrine	1500	7500	15000
CHABOD Franck	1500	7500	15000
GROSJEAN Pascaline	1500	7500	15000
MONNOT Damien	1500	7500	15000
POMATHIOS Yasmina	1500	7500	15000
BLONDELON Nadia	1500	7500	15000
SOLLIEZ Christian	1500	7500	15000
BALDERER Sebastien	1500	7500	15000
BUATOIS Astrid	1500	7500	15000
CANNARD Ferreol	1500	7500	15000
CORGER Charlotte	1500	7500	15000
DESPERIES Anthony	1500	7500	15000
LAHOZ QUILEZ MESQUIDA Theresia	1500	7500	15000
LE DUFF Coraline	1500	7500	15000
LEPRETRE Yann	1500	7500	15000
LEROY Thomas	1500	7500	15000
MARGUET Edouard	1500	7500	15000
MARYSSAEL Alain	1500	7500	15000
ROSIER Eric	1500	7500	15000
ABRAHAM Jean	1500	7500	15000
AIZIN Bertrand	1500	7500	15000
ANSELMO Karine	1500	7500	15000
BAUBAN Marc	1500	7500	15000
BENE Norbert	1500	7500	15000

BOSCARDIN Mickael	1500	7500	15000
BRISBARE Romain	1500	7500	15000
CARNEL Delphine	1500	7500	15000
CASIER Ludovic	1500	7500	15000
COINTET Alexandre	1500	7500	15000
CUENOT Brigitte	1500	7500	15000
DESBIEZ PIAT Emmanuel	1500	7500	15000
DREZET Herve	1500	7500	15000
DUCOMBEAU Pierre	1500	7500	15000
DURY Clara	1500	7500	15000
FROQUET Arnaud	1500	7500	15000
GAGNEUR Franck	1500	7500	15000
GLODEN Sonia	1500	7500	15000
GUY Fabrice	1500	7500	15000
HAMANN Fabien	1500	7500	15000
HERSANT Melysande	1500	7500	15000
HODZIC Dzemo	1500	7500	15000
JOUBERT Marine	1500	7500	15000
MACABIES Pauline	1500	7500	15000
MURINGER Nathan	1500	7500	15000
PAUQUET Faustine	1500	7500	15000
PIERILLO David	1500	7500	15000
PONS Jean-Marc	1500	7500	15000
RECEVEAUX Helene	1500	7500	15000
RICHARD Lionel	1500	7500	15000
RIGOLLET Loic	1500	7500	15000
ROLLAND Esteban	1500	7500	15000
SILVESTRE Francois	1500	7500	15000
THEVENIN Francois	1500	7500	15000
VOUILLAMOZ Sylvain	1500	7500	15000
BOUMAZA Moktar	1500	7500	15000
CALANDRI Theo	1500	7500	15000
DEBOTTE Benoit	1500	7500	15000
GANE Audrey	1500	7500	15000
GROS Francois	1500	7500	15000
JARDINOT Thomas	1500	7500	15000
ROGE Quentin	1500	7500	15000
SALVI Florent	1500	7500	15000
SICLER Franck	1500	7500	15000
TOUZEAU Marion	1500	7500	15000
VERDIN Arnaud	1500	7500	15000
ALENDIA Catherine	1500	7500	15000
DROZ VINCENT Jean-Baptiste	1500	7500	15000

DURY Alexy	1500	7500	15000
GOYATTON Renaud	1500	7500	15000
GUERIN DE TOURVILLE Philippe	1500	7500	15000
HOGYE Fabrice	1500	7500	15000
LEFEBVRE Marie	1500	7500	15000
LOLLIER Florian	1500	7500	15000
GUENOT Emmanuelle	1500	7500	15000
GUYON Marie-Alice	1500	7500	15000
HIVER Francoise	1500	7500	15000
PEQUEGNOT Stephane	1500	7500	15000
SCHWOB Catherine	1500	7500	15000
SOUJAEFF Frederic	1500	7500	15000
TROESCH Severine	1500	7500	15000
ZIMMERMANN Vincent	1500	7500	15000
ALBERT Stephane	1500	7500	15000
ALFIER Guillaume	1500	7500	15000
ANAJGUAR Ali	1500	7500	15000
BARCAT Marine	1500	7500	15000
BONNARD Julien	1500	7500	15000
CHERIF Kenza	1500	7500	15000
HARTMANN Christophe	1500	7500	15000
HOUNKPATIN Dimitri	1500	7500	15000
LASSUS Florence	1500	7500	15000
LAUDET Mickael	1500	7500	15000
LEMAIRE Ghislain	1500	7500	15000
MANGEOLLE Tristan	1500	7500	15000
MONNET Johann	1500	7500	15000
MOREL Nathalie	1500	7500	15000
PERRIN Samuel	1500	7500	15000
PLUTA Ludovic	1500	7500	15000
RIEU Marie-Pascale	1500	7500	15000
SEMPEY Aurelien	1500	7500	15000
VILLEMIN Maxime	1500	7500	15000
VUILLAMIER Philippe	1500	7500	15000
BAMBA Ali	1500	7500	15000
BARDOUX Sevrine	1500	7500	15000
BOCQUET Dominique	1500	7500	15000
CHIFFRE Chantal	1500	7500	15000
CHOPARD Veronique	1500	7500	15000
HAMANN Melanie	1500	7500	15000
MARION Marie-Laure	1500	7500	15000
QUEIJO Michel	1500	7500	15000
THIAM Assane	1500	7500	15000

DAMASE Alain	1500	7500	15000
DONECHE Louis	1500	7500	15000
BERTRAND Aurelien	1500	7500	15000
FINETTE Marie-Laure	1500	7500	15000
GRILLO Dave	1500	7500	15000
LANOUX Genevieve	1500	7500	15000
MEGISSIER Christian	1500	7500	15000
NOEL Melanie	1500	7500	15000
PALLAVISINI Beatrice	1500	7500	15000
PELLEGRINI Josselin	1500	7500	15000
REYMONDET Stephanie	1500	7500	15000
TURLE Elisabeth	1500	7500	15000
VIDAL Jean-Claude	1500	7500	15000
AVRIL Ludivine	1500	7500	15000
BETTING Mathieu	1500	7500	15000
BRIDE Martial	1500	7500	15000
BRIVET Pierre-Albin	1500	7500	15000
BULOT Alain	1500	7500	15000
CHEVALLET Antoine	1500	7500	15000
CLAVELIN Pierre-Luc	1500	7500	15000
COSSON Romuald	1500	7500	15000
CRETIN Thomas	1500	7500	15000
DELOHEN Loic	1500	7500	15000
DUMAITRE Loic	1500	7500	15000
FOULONGNE Gregory	1500	7500	15000
FUSIER Thierry	1500	7500	15000
GEOFFROY Cindy	1500	7500	15000
HOMEYER Kevin	1500	7500	15000
JOACHIM Fabienne	1500	7500	15000
KIM Melissa	1500	7500	15000
LEFEBVRE Julien	1500	7500	15000
MAZEROT Marc	1500	7500	15000
MOUGET Pauline	1500	7500	15000
NABO Edith	1500	7500	15000
PENNEC Lucile	1500	7500	15000
PERNET Marie-Pierre	1500	7500	15000
RINDERKNECHT Franck	1500	7500	15000
VAUCHEZ Jean-Marc	1500	7500	15000
BEAUFILS Joelle	1500	7500	15000
FAVRE Valerie	1500	7500	15000
BILLARD Christophe	1500	7500	15000
BONVALOT Vivien	1500	7500	15000
BRUGIROUX Beatrice	1500	7500	15000

CAMUS Nathalie	1500	7500	15000
CARTERON Aurelie	1500	7500	15000
CASTALLAN Romain	1500	7500	15000
CAVKUSIC Emir	1500	7500	15000
DUFOUR Virginie	1500	7500	15000
GATSCHINE Valerie	1500	7500	15000
KLEIBER Judicael	1500	7500	15000
LAMBALOT Fiona	1500	7500	15000
LHUILIER-MONIN Gilles	1500	7500	15000
MARTI Francois	1500	7500	15000
MESTRE Nathalie	1500	7500	15000
MILORD- RICO Sandrine	1500	7500	15000
PELLEGRINI Laurent	1500	7500	15000
POINSARD Thomas	1500	7500	15000
PREAU Elodie	1500	7500	15000
VIPREY Damien	1500	7500	15000
BONNEFOY Laurent	1500	7500	15000
CACHOD David	1500	7500	15000
CHALAMET Sophie	1500	7500	15000
CHAPON Frederic	1500	7500	15000
COURTOT Didier	1500	7500	15000
FEUILLASSIER Fabienne	1500	7500	15000
GEORGEAULT Catherine	1500	7500	15000
GRANADOS Lucile	1500	7500	15000
GRILLON Celine	1500	7500	15000
GUYON Veronique	1500	7500	15000
HARLAY Marie-Helene	1500	7500	15000
JACQUIN Laurent	1500	7500	15000
LAMBERT Laurent	1500	7500	15000
MESNIER Jerome	1500	7500	15000
NEFF Benoit	1500	7500	15000
RADET Anne	1500	7500	15000
TALIDEC Jean-Francois	1500	7500	15000
TOURNERET Luc	1500	7500	15000
BECQWORT Nicolas	1500	7500	15000
BORGES Alvaro-Philippe	1500	7500	15000
CABAUD Benjamin	1500	7500	15000
DAVAL Christophe	1500	7500	15000
DESBOIS David	1500	7500	15000
FLERON Gilles	1500	7500	15000
GEHANT Maikel	1500	7500	15000
HOMMET Valerie	1500	7500	15000
KREBS Clemence	1500	7500	15000

LAURENT Damien	1500	7500	15000
LYAUTEY Anne	1500	7500	15000
MILLEREAU Emmanuel	1500	7500	15000
MOUREY Cyril	1500	7500	15000
PAUL Florence	1500	7500	15000
PERRON Antoine	1500	7500	15000
QUEFFELEC Anthony	1500	7500	15000
RAMELET Magalie	1500	7500	15000
ROSELLI Thomas	1500	7500	15000
STUCKLE Thierry	1500	7500	15000
VERNASSIER Bruno	1500	7500	15000

Annexe V à la décision n° 2023/2 du 6 mars 2023 du directeur régional *LIGIOT Bruno*

Liste des agents des douanes recevant délégation de signature

Pv« 420D », « 420 », « 421 » (contravention et délit douaniers)

Montant de l'amende : *Montant de l'amende n'excède pas*

Montant droits et taxes : *Montant des droits et taxes compromis n'excède pas*

Valeur des marchandises : *Montant de la valeur des marchandises de fraude n'excède pas*

Nom/prénom	Montant de l'amende	Montant droits et taxes	Valeur des marchandises
BABIAK Nelly	4000	12000	75000
GALMICHE Frederic	3000	6000	45000
LUCAS Laurence	4000	12000	75000
POUJOL Remi	4000	12000	75000
BAREGE Julien	3000	6000	45000
BOUGEOT Arnaud	4000	12000	75000
DENIZOT Martine	3000	6000	45000
DEPARETERE Philippe	15000	80000	150000
FREMIOT Virginie	4000	12000	75000
SEVIN Christophe	4000	12000	75000
THEUREL Sandrine	3000	6000	45000
CHABOD Franck	4000	12000	75000
GROSJEAN Pascaline	3000	6000	45000
MONNOT Damien	3000	6000	45000
POMATHIOS Yasmina	1000000	100000	300000
BLONDELON Nadia	6000	25000	100000
SOLLIEZ Christian	15000	80000	150000
BALDERER Sebastien	2000	6000	15000
BUATOIS Astrid	3000	6000	45000
CANNARD Ferreol	2000	6000	15000
CORGER Charlotte	2000	6000	15000
DESPERIES Anthony	3000	6000	45000
LAHOZ QUILEZ MESQUIDA Theresia	3000	6000	45000
LE DUFF Coraline	2000	6000	15000
LEPRETRE Yann	2000	6000	15000
LEROY Thomas	4000	12000	75000
MARGUET Edouard	2000	6000	15000
MARYSSAEL Alain	4000	12000	75000
ROSIER Eric	3000	6000	45000
ABRAHAM Jean	3000	6000	45000
AIZIN Bertrand	4000	12000	75000
ANSELMO Karine	3000	6000	45000
BAUBAN Marc	2000	6000	15000
BENE Norbert	4000	12000	75000

BOSCARDIN Mickael	2000	6000	15000
BRISBARE Romain	2000	6000	15000
CARNEL Delphine	3000	6000	45000
CASIER Ludovic	2000	6000	15000
COINTET Alexandre	3000	6000	45000
CUENOT Brigitte	2000	6000	15000
DESBIEZ PIAT Emmanuel	2000	6000	15000
DREZET Herve	3000	6000	45000
DUCOMBEAU Pierre	3000	6000	45000
DURY Clara	2000	6000	15000
FROQUET Arnaud	3000	6000	45000
GAGNEUR Franck	3000	6000	45000
GLODEN Sonia	3000	6000	45000
GUY Fabrice	2000	6000	15000
HAMANN Fabien	3000	6000	45000
HERSANT Melysande	2000	6000	15000
HODZIC Dzemo	3000	6000	45000
JOUBERT Marine	2000	6000	15000
MACABIES Pauline	2000	6000	15000
MURINGER Nathan	2000	6000	15000
PAUQUET Faustine	2000	6000	15000
PIERILLO David	3000	6000	45000
PONS Jean-Marc	3000	6000	45000
RECEVEAUX Helene	2000	6000	15000
RICHARD Lionel	4000	12000	75000
RIGOLLET Loic	2000	6000	15000
ROLLAND Esteban	2000	6000	15000
SILVESTRE Francois	3000	6000	45000
THEVENIN Francois	3000	6000	45000
VOUILLAMOZ Sylvain	2000	6000	15000
BOUMAZA Moktar	3000	6000	45000
CALANDRI Theo	3000	6000	45000
DEBOTTE Benoit	2000	6000	15000
GANE Audrey	2000	6000	15000
GROS Francois	2000	6000	15000
JARDINOT Thomas	3000	6000	45000
ROGE Quentin	2000	6000	15000
SALVI Florent	3000	6000	45000
SICLER Franck	2000	6000	15000
TOUZEAU Marion	4000	12000	75000
VERDIN Arnaud	4000	12000	75000
ALENDIA Catherine	3000	6000	45000
DROZ VINCENT Jean-Baptiste	3000	6000	45000

DURY Alexy	3000	6000	45000
GOYATTON Renaud	6000	25000	100000
GUERIN DE TOURVILLE Philippe	6000	25000	100000
HOGYE Fabrice	3000	6000	45000
LEFEBVRE Marie	3000	6000	45000
LOLLIER Florian	2000	6000	15000
GUENOT Emmanuelle	3000	6000	45000
GUYON Marie-Alice	6000	25000	100000
HIVER Françoise	3000	6000	45000
PEQUEGNOT Stephane	3000	6000	45000
SCHWOB Catherine	3000	6000	45000
SOUJAEFF Frederic	6000	25000	100000
TROESCH Severine	3000	6000	45000
ZIMMERMANN Vincent	3000	6000	45000
ALBERT Stephane	3000	6000	45000
ALFIER Guillaume	2000	6000	15000
ANAJGUAR Ali	2000	6000	15000
BARCAT Marine	2000	6000	15000
BONNARD Julien	3000	6000	45000
CHERIF Kenza	4000	12000	75000
HARTMANN Christophe	2000	6000	15000
HOUNKPATIN Dimitri	2000	6000	15000
LASSUS Florence	3000	6000	45000
LAUDET Mickael	2000	6000	15000
LEMAIRE Ghislain	2000	6000	15000
MANGEOLLE Tristan	3000	6000	45000
MONNET Johann	2000	6000	15000
MOREL Nathalie	4000	12000	75000
PERRIN Samuel	3000	6000	45000
PLUTA Ludovic	4000	12000	75000
RIEU Marie-Pascale	2000	6000	15000
SEMPEY Aurelien	2000	6000	15000
VILLEMIN Maxime	2000	6000	15000
VUILLAMIER Philippe	3000	6000	45000
BAMBA Ali	3000	6000	45000
BARDOUX Sévrine	6000	25000	100000
BOCQUET Dominique	3000	6000	45000
CHIFFRE Chantal	6000	25000	100000
CHOPARD Veronique	2000	6000	15000
HAMANN Melanie	3000	6000	45000
MARION Marie-Laure	3000	6000	45000
QUEIJO Michel	3000	6000	45000
THIAM Assane	2000	6000	15000

DAMASE Alain	15000	80000	150000
DONECHE Louis	6000	25000	100000
BERTRAND Aurelien	6000	25000	100000
FINETTE Marie-Laure	6000	25000	100000
GRILLO Dave	2000	6000	15000
LANOUX Genevieve	3000	6000	45000
MEGISSIER Christian	2000	6000	15000
NOEL Melanie	3000	6000	45000
PALLAVISINI Beatrice	2000	6000	15000
PELLEGRINI Josselin	3000	6000	45000
REYMONDET Stephanie	2000	6000	15000
TURLE Elisabeth	3000	6000	45000
VIDAL Jean-Claude	3000	6000	45000
AVRIL Ludivine	2000	6000	15000
BETTING Mathieu	3000	6000	45000
BRIDE Martial	4000	12000	75000
BRIVET Pierre-Albin	3000	6000	45000
BULOT Alain	3000	6000	45000
CHEVALLET Antoine	2000	6000	15000
CLAVELIN Pierre-Luc	4000	12000	75000
COSSON Romuald	3000	6000	45000
CRETIN Thomas	2000	6000	15000
DELOHEN Loic	2000	6000	15000
DUMAITRE Loic	2000	6000	15000
FOULONGNE Gregory	2000	6000	15000
FUSIER Thierry	2000	6000	15000
GEOFFROY Cindy	2000	6000	15000
HOMEYER Kevin	2000	6000	15000
JOACHIM Fabienne	3000	6000	45000
KIM Melissa	2000	6000	15000
LEFEBVRE Julien	3000	6000	45000
MAZEROT Marc	3000	6000	45000
MOUGET Pauline	2000	6000	15000
NABO Edith	3000	6000	45000
PENNEC Lucile	3000	6000	45000
PERNET Marie-Pierre	3000	6000	45000
RINDERKNECHT Franck	3000	6000	45000
VAUCHEZ Jean-Marc	4000	12000	75000
BEAUFILS Joelle	6000	25000	100000
FAVRE Valerie	6000	25000	100000
BILLARD Christophe	4000	12000	75000
BONVALOT Vivien	2000	6000	15000
BRUGIROUX Beatrice	3000	6000	45000

CAMUS Nathalie	3000	6000	45000
CARTERON Aurelie	3000	6000	45000
CASTALLAN Romain	2000	6000	15000
CAVKUSIC Emir	3000	6000	45000
DUFOUR Virginie	4000	12000	75000
GATSCHINE Valerie	3000	6000	45000
KLEIBER Judicael	3000	6000	45000
LAMBALOT Fiona	3000	6000	45000
LHUILIER-MONIN Gilles	2000	6000	15000
MARTI Francois	2000	6000	15000
MESTRE Nathalie	2000	6000	15000
MILORD- RICO Sandrine	3000	6000	45000
PELLEGRINI Laurent	3000	6000	45000
POINSARD Thomas	3000	6000	45000
PREAU Elodie	3000	6000	45000
VIPREY Damien	2000	6000	15000
BONNEFOY Laurent	3000	6000	45000
CACHOD David	3000	6000	45000
CHALAMET Sophie	4000	12000	75000
CHAPON Frederic	4000	12000	75000
COURTOT Didier	2000	6000	15000
FEUILLASSIER Fabienne	6000	25000	100000
GEORGEAULT Catherine	4000	12000	75000
GRANADOS Lucile	3000	6000	45000
GRILLON Celine	3000	6000	45000
GUYON Veronique	3000	6000	45000
HARLAY Marie-Helene	3000	6000	45000
JACQUIN Laurent	3000	6000	45000
LAMBERT Laurent	6000	25000	100000
MESNIER Jerome	3000	6000	45000
NEFF Benoit	3000	6000	45000
RADET Anne	4000	12000	75000
TALIDEC Jean-Francois	2000	6000	15000
TOURNERET Luc	3000	6000	45000
BECQWORT Nicolas	3000	6000	45000
BORGES Alvaro-Philippe	3000	6000	45000
CABAUD Benjamin	3000	6000	45000
DAVAL Christophe	4000	12000	75000
DESBOIS David	2000	6000	15000
FLERON Gilles	3000	6000	45000
GEHANT Maikel	2000	6000	15000
HOMMET Valerie	4000	12000	75000
KREBS Clemence	3000	6000	45000

LAURENT Damien	3000	6000	45000
LYAUTEY Anne	3000	6000	45000
MILLEREAU Emmanuel	3000	6000	45000
MOUREY Cyril	2000	6000	15000
PAUL Florence	3000	6000	45000
PERRON Antoine	3000	6000	45000
QUEFFELEC Anthony	2000	6000	15000
RAMELET Magalie	2000	6000	15000
ROSELLI Thomas	3000	6000	45000
STUCKLE Thierry	3000	6000	45000
VERNASSIER Bruno	4000	12000	75000

Annexe VI à la décision n° 2023/2 du 6 mars 2023 du directeur régional *LIGIOT Bruno*

Liste des agents des douanes recevant délégation de signature

TRANSACTION « 421 » (contravention et délit douaniers)

Montant de l'amende : *Montant de l'amende n'excède pas*

Montant droits et taxes : *Montant des droits et taxes compromis n'excède pas*

Valeur des marchandises : *Montant de la valeur des marchandises de fraude n'excède pas*

Nom/prénom	Montant de l'amende	Montant droits et taxes	Valeur des marchandises
BABIAK Nelly	4000	12000	75000
GALMICHE Frederic	3000	6000	45000
LUCAS Laurence	4000	12000	75000
POUJOL Remi	4000	12000	75000
BAREGE Julien	3000	6000	45000
BOUGEOT Arnaud	4000	12000	75000
DENIZOT Martine	3000	6000	45000
DEPARETERE Philippe	15000	80000	150000
FREMIOT Virginie	4000	12000	75000
SEVIN Christophe	4000	12000	75000
THEUREL Sandrine	3000	6000	45000
CHABOD Franck	4000	12000	75000
GROSJEAN Pascaline	3000	6000	45000
MONNOT Damien	3000	6000	45000
POMATHIOS Yasmina	1000000	100000	300000
BLONDELON Nadia	6000	25000	100000
SOLLIEZ Christian	15000	80000	150000
BALDERER Sebastien	2000	6000	15000
BUATOIS Astrid	3000	6000	45000
CANNARD Ferreol	2000	6000	15000
CORGER Charlotte	2000	6000	15000
DESPERIES Anthony	3000	6000	45000
LAHOZ QUILEZ MESQUIDA Theresia	3000	6000	45000
LE DUFF Coraline	2000	6000	15000
LEPRETRE Yann	2000	6000	15000
LEROY Thomas	4000	12000	75000
MARGUET Edouard	2000	6000	15000
MARYSSAEL Alain	4000	12000	75000
ROSIER Eric	3000	6000	45000
ABRAHAM Jean	3000	6000	45000
AIZIN Bertrand	4000	12000	75000
ANSELMO Karine	3000	6000	45000
BAUBAN Marc	2000	6000	15000
BENE Norbert	4000	12000	75000

BOSCARDIN Mickael	2000	6000	15000
BRISBARE Romain	2000	6000	15000
CARNEL Delphine	3000	6000	45000
CASIER Ludovic	2000	6000	15000
COINTET Alexandre	3000	6000	45000
CUENOT Brigitte	2000	6000	15000
DESBIEZ PIAT Emmanuel	2000	6000	15000
DREZET Herve	3000	6000	45000
DUCOMBEAU Pierre	3000	6000	45000
DURY Clara	2000	6000	15000
FROQUET Arnaud	3000	6000	45000
GAGNEUR Franck	3000	6000	45000
GLODEN Sonia	3000	6000	45000
GUY Fabrice	2000	6000	15000
HAMANN Fabien	3000	6000	45000
HERSANT Melysande	2000	6000	15000
HODZIC Dzemo	3000	6000	45000
JOUBERT Marine	2000	6000	15000
MACABIES Pauline	2000	6000	15000
MURINGER Nathan	2000	6000	15000
PAUQUET Faustine	2000	6000	15000
PIERILLO David	3000	6000	45000
PONS Jean-Marc	3000	6000	45000
RECEVEAUX Helene	2000	6000	15000
RICHARD Lionel	4000	12000	75000
RIGOLLET Loic	2000	6000	15000
ROLLAND Esteban	2000	6000	15000
SILVESTRE Francois	3000	6000	45000
THEVENIN Francois	3000	6000	45000
VOUILLAMOZ Sylvain	2000	6000	15000
BOUMAZA Moktar	3000	6000	45000
CALANDRI Theo	3000	6000	45000
DEBOTTE Benoit	2000	6000	15000
GANE Audrey	2000	6000	15000
GROS Francois	2000	6000	15000
JARDINOT Thomas	3000	6000	45000
ROGE Quentin	2000	6000	15000
SALVI Florent	3000	6000	45000
SICLER Franck	2000	6000	15000
TOUZEAU Marion	4000	12000	75000
VERDIN Arnaud	4000	12000	75000
ALENDIA Catherine	3000	6000	45000
DROZ VINCENT Jean-Baptiste	3000	6000	45000

DURY Alexy	3000	6000	45000
GOYATTON Renaud	6000	25000	100000
GUERIN DE TOURVILLE Philippe	6000	25000	100000
HOGYE Fabrice	3000	6000	45000
LEFEBVRE Marie	3000	6000	45000
LOLLIER Florian	2000	6000	15000
GUENOT Emmanuelle	3000	6000	45000
GUYON Marie-Alice	6000	25000	100000
HIVER Françoise	3000	6000	45000
PEQUEGNOT Stephane	3000	6000	45000
SCHWOB Catherine	3000	6000	45000
SOUJAEFF Frederic	6000	25000	100000
TROESCH Severine	3000	6000	45000
ZIMMERMANN Vincent	3000	6000	45000
ALBERT Stephane	3000	6000	45000
ALFIER Guillaume	2000	6000	15000
ANAJGUAR Ali	2000	6000	15000
BARCAT Marine	2000	6000	15000
BONNARD Julien	3000	6000	45000
CHERIF Kenza	4000	12000	75000
HARTMANN Christophe	2000	6000	15000
HOUNKPATIN Dimitri	2000	6000	15000
LASSUS Florence	3000	6000	45000
LAUDET Mickael	2000	6000	15000
LEMAIRE Ghislain	2000	6000	15000
MANGEOLLE Tristan	3000	6000	45000
MONNET Johann	2000	6000	15000
MOREL Nathalie	4000	12000	75000
PERRIN Samuel	3000	6000	45000
PLUTA Ludovic	4000	12000	75000
RIEU Marie-Pascale	2000	6000	15000
SEMPEY Aurelien	2000	6000	15000
VILLEMIN Maxime	2000	6000	15000
VUILLAMIER Philippe	3000	6000	45000
BAMBA Ali	3000	6000	45000
BARDOUX Sevrine	6000	25000	100000
BOCQUET Dominique	3000	6000	45000
CHIFFRE Chantal	6000	25000	100000
CHOPARD Veronique	2000	6000	15000
HAMANN Melanie	3000	6000	45000
MARION Marie-Laure	3000	6000	45000
QUEIJO Michel	3000	6000	45000
THIAM Assane	2000	6000	15000

DAMASE Alain	15000	80000	150000
DONECHE Louis	6000	25000	100000
BERTRAND Aurelien	6000	25000	100000
FINETTE Marie-Laure	6000	25000	100000
GRILLO Dave	2000	6000	15000
LANOUX Genevieve	3000	6000	45000
MEGISSIER Christian	2000	6000	15000
NOEL Melanie	3000	6000	45000
PALLAVISINI Beatrice	2000	6000	15000
PELLEGRINI Josselin	3000	6000	45000
REYMONDET Stephanie	2000	6000	15000
TURLE Elisabeth	3000	6000	45000
VIDAL Jean-Claude	3000	6000	45000
AVRIL Ludivine	2000	6000	15000
BETTING Mathieu	3000	6000	45000
BRIDE Martial	4000	12000	75000
BRIVET Pierre-Albin	3000	6000	45000
BULOT Alain	3000	6000	45000
CHEVALLET Antoine	2000	6000	15000
CLAVELIN Pierre-Luc	4000	12000	75000
COSSON Romuald	3000	6000	45000
CRETIN Thomas	2000	6000	15000
DELOHEN Loic	2000	6000	15000
DUMAITRE Loic	2000	6000	15000
FOULONGNE Gregory	2000	6000	15000
FUSIER Thierry	2000	6000	15000
GEOFFROY Cindy	2000	6000	15000
HOMEYER Kevin	2000	6000	15000
JOACHIM Fabienne	3000	6000	45000
KIM Melissa	2000	6000	15000
LEFEBVRE Julien	3000	6000	45000
MAZEROT Marc	3000	6000	45000
MOUGET Pauline	2000	6000	15000
NABO Edith	3000	6000	45000
PENNEC Lucile	3000	6000	45000
PERNET Marie-Pierre	3000	6000	45000
RINDERKNECHT Franck	3000	6000	45000
VAUCHEZ Jean-Marc	4000	12000	75000
BEAUFILS Joelle	6000	25000	100000
FAVRE Valerie	6000	25000	100000
BILLARD Christophe	4000	12000	75000
BONVALOT Vivien	2000	6000	15000
BRUGIROUX Beatrice	3000	6000	45000

CAMUS Nathalie	3000	6000	45000
CARTERON Aurelie	3000	6000	45000
CASTALLAN Romain	2000	6000	15000
CAVKUSIC Emir	3000	6000	45000
DUFOUR Virginie	4000	12000	75000
GATSCHINE Valerie	3000	6000	45000
KLEIBER Judicael	3000	6000	45000
LAMBALOT Fiona	3000	6000	45000
LHUILIER-MONIN Gilles	2000	6000	15000
MARTI Francois	2000	6000	15000
MESTRE Nathalie	2000	6000	15000
MILORD- RICO Sandrine	3000	6000	45000
PELLEGRINI Laurent	3000	6000	45000
POINSARD Thomas	3000	6000	45000
PREAU Elodie	3000	6000	45000
VIPREY Damien	2000	6000	15000
BONNEFOY Laurent	3000	6000	45000
CACHOD David	3000	6000	45000
CHALAMET Sophie	4000	12000	75000
CHAPON Frederic	4000	12000	75000
COURTOT Didier	2000	6000	15000
FEUILLASSIER Fabienne	6000	25000	100000
GEORGEAULT Catherine	4000	12000	75000
GRANADOS Lucile	3000	6000	45000
GRILLON Celine	3000	6000	45000
GUYON Veronique	3000	6000	45000
HARLAY Marie-Helene	3000	6000	45000
JACQUIN Laurent	3000	6000	45000
LAMBERT Laurent	6000	25000	100000
MESNIER Jerome	3000	6000	45000
NEFF Benoit	3000	6000	45000
RADET Anne	4000	12000	75000
TALIDEC Jean-Francois	2000	6000	15000
TOURNERET Luc	3000	6000	45000
BECQWORT Nicolas	3000	6000	45000
BORGES Alvaro-Philippe	3000	6000	45000
CABAUD Benjamin	3000	6000	45000
DAVAL Christophe	4000	12000	75000
DESBOIS David	2000	6000	15000
FLERON Gilles	3000	6000	45000
GEHANT Maikel	2000	6000	15000
HOMMET Valerie	4000	12000	75000
KREBS Clemence	3000	6000	45000

LAURENT Damien	3000	6000	45000
LYAUTEY Anne	3000	6000	45000
MILLEREAU Emmanuel	3000	6000	45000
MOUREY Cyril	2000	6000	15000
PAUL Florence	3000	6000	45000
PERRON Antoine	3000	6000	45000
QUEFFELEC Anthony	2000	6000	15000
RAMELET Magalie	2000	6000	15000
ROSELLI Thomas	3000	6000	45000
STUCKLE Thierry	3000	6000	45000
VERNASSIER Bruno	4000	12000	75000

Annexe VII à la décision n° 2023/2 du 6 mars 2023 du directeur régional *LIGIOT Bruno*
Liste des agents des douanes recevant délégation de signature

PV « 420D », « 420 », « 421 » (contrefaçon)

Montant de l'amende : *Montant de l'amende n'excède pas*

Valeur des marchandises : *Montant de la valeur des marchandises de fraude n'excède pas*

Nom/prénom	Montant de l'amende	Valeur des marchandises
BABIAK Nelly	4000	75000
GALMICHE Frederic	3000	45000
LUCAS Laurence	4000	75000
POUJOL Remi	4000	75000
BAREGE Julien	3000	45000
BOUGEOT Arnaud	4000	75000
DENIZOT Martine	3000	45000
DEPARETERE Philippe	15000	300000
FREMIOT Virginie	4000	75000
SEVIN Christophe	4000	75000
THEUREL Sandrine	3000	45000
CHABOD Franck	4000	75000
GROSJEAN Pascaline	3000	45000
MONNOT Damien	3000	45000
POMATHIOS Yasmina	1000000	600000
BLONDELON Nadia	6000	100000
SOLLIEZ Christian	15000	300000
BALDERER Sebastien	2000	15000
BUATOIS Astrid	3000	45000
CANNARD Ferreol	2000	15000
CORGER Charlotte	2000	15000
DESPERIES Anthony	3000	45000
LAHOZ QUILEZ MESQUIDA Theresia	3000	45000
LE DUFF Coraline	2000	15000
LEPRETRE Yann	2000	15000
LEROY Thomas	4000	75000
MARGUET Edouard	2000	15000
MARYSSAEL Alain	4000	75000
ROSIER Eric	3000	45000
ABRAHAM Jean	3000	45000
AIZIN Bertrand	4000	75000
ANSELMO Karine	3000	45000
BAUBAN Marc	2000	15000
BENE Norbert	4000	75000
BOSCARDIN Mickael	2000	15000
BRISBARE Romain	2000	15000

CARNEL Delphine	3000	45000
CASIER Ludovic	2000	15000
COINTET Alexandre	3000	45000
CUENOT Brigitte	2000	15000
DESBIEZ PIAT Emmanuel	2000	15000
DREZET Herve	3000	45000
DUCOMBEAU Pierre	3000	45000
DURY Clara	2000	15000
FROQUET Arnaud	3000	45000
GAGNEUR Franck	3000	45000
GLODEN Sonia	3000	45000
GUY Fabrice	2000	15000
HAMANN Fabien	3000	45000
HERSANT Melysande	2000	15000
HODZIC Dzemo	3000	45000
JOUBERT Marine	2000	15000
MACABIES Pauline	2000	15000
MURINGER Nathan	2000	15000
PAUQUET Faustine	2000	15000
PIERILLO David	3000	45000
PONS Jean-Marc	3000	45000
RECEVEAUX Helene	2000	15000
RICHARD Lionel	4000	75000
RIGOLLET Loic	2000	15000
ROLLAND Esteban	2000	15000
SILVESTRE Francois	3000	45000
THEVENIN Francois	3000	45000
VOUILLAMOZ Sylvain	2000	15000
BOUMAZA Moktar	3000	45000
CALANDRI Theo	3000	45000
DEBOTTE Benoit	2000	15000
GANE Audrey	2000	15000
GROS Francois	2000	15000
JARDINOT Thomas	3000	45000
ROGE Quentin	2000	15000
SALVI Florent	3000	45000
SICLER Franck	2000	15000
TOUZEAU Marion	4000	75000
VERDIN Arnaud	4000	75000
ALENDIA Catherine	3000	45000
DROZ VINCENT Jean-Baptiste	3000	45000
DURY Alexy	3000	45000
GOYATTON Renaud	6000	100000

GUERIN DE TOURVILLE Philippe	6000	100000
HOGYE Fabrice	3000	45000
LEFEBVRE Marie	3000	45000
LOLLIER Florian	2000	15000
GUENOT Emmanuelle	3000	45000
GUYON Marie-Alice	6000	100000
HIVER Francoise	3000	45000
PEQUEGNOT Stephane	3000	45000
SCHWOB Catherine	3000	45000
SOUJAEFF Frederic	6000	100000
TROESCH Severine	3000	45000
ZIMMERMANN Vincent	3000	45000
ALBERT Stephane	3000	45000
ALFIER Guillaume	2000	15000
ANAJGUAR Ali	2000	15000
BARCAT Marine	2000	15000
BONNARD Julien	3000	45000
CHERIF Kenza	4000	75000
HARTMANN Christophe	2000	15000
HOUNKPATIN Dimitri	2000	15000
LASSUS Florence	3000	45000
LAUDET Mickael	2000	15000
LEMAIRE Ghislain	2000	15000
MANGEOLLE Tristan	3000	45000
MONNET Johann	2000	15000
MOREL Nathalie	4000	75000
PERRIN Samuel	3000	45000
PLUTA Ludovic	4000	75000
RIEU Marie-Pascale	2000	15000
SEMPEY Aurelien	2000	15000
VILLEMIN Maxime	2000	15000
VUILLAMIER Philippe	3000	45000
BAMBA Ali	3000	45000
BARDOUX Sevrine	6000	100000
BOCQUET Dominique	3000	45000
CHIFFRE Chantal	6000	100000
CHOPARD Veronique	2000	15000
HAMANN Melanie	3000	45000
MARION Marie-Laure	3000	45000
QUEIJO Michel	3000	45000
THIAM Assane	2000	15000
DAMASE Alain	15000	300000
DONECHE Louis	6000	100000

BERTRAND Aurelien	6000	100000
FINETTE Marie-Laure	6000	100000
GRILLO Dave	2000	15000
LANOUX Genevieve	3000	45000
MEGISSIER Christian	2000	15000
NOEL Melanie	3000	45000
PALLAVISINI Beatrice	2000	15000
PELLEGRINI Josselin	3000	45000
REYMONDET Stephanie	2000	15000
TURLE Elisabeth	3000	45000
VIDAL Jean-Claude	3000	45000
AVRIL Ludivine	2000	15000
BETTING Mathieu	3000	45000
BRIDE Martial	4000	75000
BRIVET Pierre-Albin	3000	45000
BULOT Alain	3000	45000
CHEVALLET Antoine	2000	15000
CLAVELIN Pierre-Luc	4000	75000
COSSON Romuald	3000	45000
CRETIN Thomas	2000	15000
DELOHEN Loic	2000	15000
DUMAITRE Loic	2000	15000
FOULONGNE Gregory	2000	15000
FUSIER Thierry	2000	15000
GEOFFROY Cindy	2000	15000
HOMEYER Kevin	2000	15000
JOACHIM Fabienne	3000	45000
KIM Melissa	2000	15000
LEFEBVRE Julien	3000	45000
MAZEROT Marc	3000	45000
MOUGET Pauline	2000	15000
NABO Edith	3000	45000
PENNEC Lucile	3000	45000
PERNET Marie-Pierre	3000	45000
RINDERKNECHT Franck	3000	45000
VAUCHEZ Jean-Marc	4000	75000
BEAUFILS Joelle	6000	100000
FAVRE Valerie	6000	100000
BILLARD Christophe	4000	75000
BONVALOT Vivien	2000	15000
BRUGIROUX Beatrice	3000	45000
CAMUS Nathalie	3000	45000
CARTERON Aurelie	3000	45000

CASTALLAN Romain	2000	15000
CAVKUSIC Emir	3000	45000
DUFOUR Virginie	4000	75000
GATSCHINE Valerie	3000	45000
KLEIBER Judicael	3000	45000
LAMBALOT Fiona	3000	45000
LHUILIER-MONIN Gilles	2000	15000
MARTI Francois	2000	15000
MESTRE Nathalie	2000	15000
MILORD- RICO Sandrine	3000	45000
PELLEGRINI Laurent	3000	45000
POINSARD Thomas	3000	45000
PREAU Elodie	3000	45000
VIPREY Damien	2000	15000
BONNEFOY Laurent	3000	45000
CACHOD David	3000	45000
CHALAMET Sophie	4000	75000
CHAPON Frederic	4000	75000
COURTOT Didier	2000	15000
FEUILLASSIER Fabienne	6000	100000
GEORGEAULT Catherine	4000	75000
GRANADOS Lucile	3000	45000
GRILLON Celine	3000	45000
GUYON Veronique	3000	45000
HARLAY Marie-Helene	3000	45000
JACQUIN Laurent	3000	45000
LAMBERT Laurent	6000	100000
MESNIER Jerome	3000	45000
NEFF Benoit	3000	45000
RADET Anne	4000	75000
TALIDEC Jean-Francois	2000	15000
TOURNERET Luc	3000	45000
BECQWORT Nicolas	3000	45000
BORGES Alvaro-Philippe	3000	45000
CABAUD Benjamin	3000	45000
DAVAL Christophe	4000	75000
DESBOIS David	2000	15000
FLERON Gilles	3000	45000
GEHANT Maikel	2000	15000
HOMMET Valerie	4000	75000
KREBS Clemence	3000	45000
LAURENT Damien	3000	45000
LYAUTEY Anne	3000	45000

MILLEREAU Emmanuel	3000	45000
MOUREY Cyril	2000	15000
PAUL Florence	3000	45000
PERRON Antoine	3000	45000
QUEFFELEC Anthony	2000	15000
RAMELET Magalie	2000	15000
ROSELLI Thomas	3000	45000
STUCKLE Thierry	3000	45000
VERNASSIER Bruno	4000	75000

Annexe VIII à la décision n° 2023/2 du 6 mars 2023 du directeur régional *LIGIOT Bruno*
Liste des agents des douanes recevant délégation de signature

TRANSACTION « 421 » (contrefaçon)

Montant de l'amende : *Montant de l'amende n'excède pas*

Valeur des marchandises : *Montant de la valeur des marchandises de fraude n'excède pas*

Nom/prénom	Montant de l'amende	Valeur des marchandises
BABIAK Nelly	4000	75000
GALMICHE Frederic	3000	45000
LUCAS Laurence	4000	75000
POUJOL Remi	4000	75000
BAREGE Julien	3000	45000
BOUGEOT Arnaud	4000	75000
DENIZOT Martine	3000	45000
DEPARETERE Philippe	15000	300000
FREMIOT Virginie	4000	75000
SEVIN Christophe	4000	75000
THEUREL Sandrine	3000	45000
CHABOD Franck	4000	75000
GROSJEAN Pascaline	3000	45000
MONNOT Damien	3000	45000
POMATHIOS Yasmina	1000000	600000
BLONDELON Nadia	6000	100000
SOLLIEZ Christian	15000	300000
BALDERER Sebastien	2000	15000
BUATOIS Astrid	3000	45000
CANNARD Ferreol	2000	15000
CORGER Charlotte	2000	15000
DESPERIES Anthony	3000	45000
LAHOZ QUILEZ MESQUIDA Theresia	3000	45000
LE DUFF Coraline	2000	15000
LEPRETRE Yann	2000	15000
LEROY Thomas	4000	75000
MARGUET Edouard	2000	15000
MARYSSAEL Alain	4000	75000
ROSIER Eric	3000	45000
ABRAHAM Jean	3000	45000
AIZIN Bertrand	4000	75000
ANSELMO Karine	3000	45000
BAUBAN Marc	2000	15000
BENE Norbert	4000	75000
BOSCARDIN Mickael	2000	15000
BRISBARE Romain	2000	15000

CARNEL Delphine	3000	45000
CASIER Ludovic	2000	15000
COINTET Alexandre	3000	45000
CUENOT Brigitte	2000	15000
DESBIEZ PIAT Emmanuel	2000	15000
DREZET Herve	3000	45000
DUCOMBEAU Pierre	3000	45000
DURY Clara	2000	15000
FROQUET Arnaud	3000	45000
GAGNEUR Franck	3000	45000
GLODEN Sonia	3000	45000
GUY Fabrice	2000	15000
HAMANN Fabien	3000	45000
HERSANT Melysande	2000	15000
HODZIC Dzemo	3000	45000
JOUBERT Marine	2000	15000
MACABIES Pauline	2000	15000
MURINGER Nathan	2000	15000
PAUQUET Faustine	2000	15000
PIERILLO David	3000	45000
PONS Jean-Marc	3000	45000
RECEVEAUX Helene	2000	15000
RICHARD Lionel	4000	75000
RIGOLLET Loic	2000	15000
ROLLAND Esteban	2000	15000
SILVESTRE Francois	3000	45000
THEVENIN Francois	3000	45000
VOUILLAMOZ Sylvain	2000	15000
BOUMAZA Moktar	3000	45000
CALANDRI Theo	3000	45000
DEBOTTE Benoit	2000	15000
GANE Audrey	2000	15000
GROS Francois	2000	15000
JARDINOT Thomas	3000	45000
ROGE Quentin	2000	15000
SALVI Florent	3000	45000
SICLER Franck	2000	15000
TOUZEAU Marion	4000	75000
VERDIN Arnaud	4000	75000
ALENDIA Catherine	3000	45000
DROZ VINCENT Jean-Baptiste	3000	45000
DURY Alexy	3000	45000
GOYATTON Renaud	6000	100000

GUERIN DE TOURVILLE Philippe	6000	100000
HOGYE Fabrice	3000	45000
LEFEBVRE Marie	3000	45000
LOLLIER Florian	2000	15000
GUENOT Emmanuelle	3000	45000
GUYON Marie-Alice	6000	100000
HIVER Francoise	3000	45000
PEQUEGNOT Stephane	3000	45000
SCHWOB Catherine	3000	45000
SOUJAEFF Frederic	6000	100000
TROESCH Severine	3000	45000
ZIMMERMANN Vincent	3000	45000
ALBERT Stephane	3000	45000
ALFIER Guillaume	2000	15000
ANAJGUAR Ali	2000	15000
BARCAT Marine	2000	15000
BONNARD Julien	3000	45000
CHERIF Kenza	4000	75000
HARTMANN Christophe	2000	15000
HOUNKPATIN Dimitri	2000	15000
LASSUS Florence	3000	45000
LAUDET Mickael	2000	15000
LEMAIRE Ghislain	2000	15000
MANGEOLLE Tristan	3000	45000
MONNET Johann	2000	15000
MOREL Nathalie	4000	75000
PERRIN Samuel	3000	45000
PLUTA Ludovic	4000	75000
RIEU Marie-Pascale	2000	15000
SEMPEY Aurelien	2000	15000
VILLEMIN Maxime	2000	15000
VUILLAMIER Philippe	3000	45000
BAMBA Ali	3000	45000
BARDOUX Sevrine	6000	100000
BOCQUET Dominique	3000	45000
CHIFFRE Chantal	6000	100000
CHOPARD Veronique	2000	15000
HAMANN Melanie	3000	45000
MARION Marie-Laure	3000	45000
QUEIJO Michel	3000	45000
THIAM Assane	2000	15000
DAMASE Alain	15000	300000
DONECHE Louis	6000	100000

BERTRAND Aurelien	6000	100000
FINETTE Marie-Laure	6000	100000
GRILLO Dave	2000	15000
LANOUX Genevieve	3000	45000
MEGISSIER Christian	2000	15000
NOEL Melanie	3000	45000
PALLAVISINI Beatrice	2000	15000
PELLEGRINI Josselin	3000	45000
REYMONDET Stephanie	2000	15000
TURLE Elisabeth	3000	45000
VIDAL Jean-Claude	3000	45000
AVRIL Ludivine	2000	15000
BETTING Mathieu	3000	45000
BRIDE Martial	4000	75000
BRIVET Pierre-Albin	3000	45000
BULOT Alain	3000	45000
CHEVALLET Antoine	2000	15000
CLAVELIN Pierre-Luc	4000	75000
COSSON Romuald	3000	45000
CRETIN Thomas	2000	15000
DELOHEN Loic	2000	15000
DUMAITRE Loic	2000	15000
FOULONGNE Gregory	2000	15000
FUSIER Thierry	2000	15000
GEOFFROY Cindy	2000	15000
HOMEYER Kevin	2000	15000
JOACHIM Fabienne	3000	45000
KIM Melissa	2000	15000
LEFEBVRE Julien	3000	45000
MAZEROT Marc	3000	45000
MOUGET Pauline	2000	15000
NABO Edith	3000	45000
PENNEC Lucile	3000	45000
PERNET Marie-Pierre	3000	45000
RINDERKNECHT Franck	3000	45000
VAUCHEZ Jean-Marc	4000	75000
BEAUFILS Joelle	6000	100000
FAVRE Valerie	6000	100000
BILLARD Christophe	4000	75000
BONVALOT Vivien	2000	15000
BRUGIROUX Beatrice	3000	45000
CAMUS Nathalie	3000	45000
CARTERON Aurelie	3000	45000

CASTALLAN Romain	2000	15000
CAVKUSIC Emir	3000	45000
DUFOUR Virginie	4000	75000
GATSCHINE Valerie	3000	45000
KLEIBER Judicael	3000	45000
LAMBALOT Fiona	3000	45000
LHUILIER-MONIN Gilles	2000	15000
MARTI Francois	2000	15000
MESTRE Nathalie	2000	15000
MILORD- RICO Sandrine	3000	45000
PELLEGRINI Laurent	3000	45000
POINSARD Thomas	3000	45000
PREAU Elodie	3000	45000
VIPREY Damien	2000	15000
BONNEFOY Laurent	3000	45000
CACHOD David	3000	45000
CHALAMET Sophie	4000	75000
CHAPON Frederic	4000	75000
COURTOT Didier	2000	15000
FEUILLASSIER Fabienne	6000	100000
GEORGEAULT Catherine	4000	75000
GRANADOS Lucile	3000	45000
GRILLON Celine	3000	45000
GUYON Veronique	3000	45000
HARLAY Marie-Helene	3000	45000
JACQUIN Laurent	3000	45000
LAMBERT Laurent	6000	100000
MESNIER Jerome	3000	45000
NEFF Benoit	3000	45000
RADET Anne	4000	75000
TALIDEC Jean-Francois	2000	15000
TOURNERET Luc	3000	45000
BECQWORT Nicolas	3000	45000
BORGES Alvaro-Philippe	3000	45000
CABAUD Benjamin	3000	45000
DAVAL Christophe	4000	75000
DESBOIS David	2000	15000
FLERON Gilles	3000	45000
GEHANT Maikel	2000	15000
HOMMET Valerie	4000	75000
KREBS Clemence	3000	45000
LAURENT Damien	3000	45000
LYAUTEY Anne	3000	45000

MILLEREAU Emmanuel	3000	45000
MOUREY Cyril	2000	15000
PAUL Florence	3000	45000
PERRON Antoine	3000	45000
QUEFFELEC Anthony	2000	15000
RAMELET Magalie	2000	15000
ROSELLI Thomas	3000	45000
STUCKLE Thierry	3000	45000
VERNASSIER Bruno	4000	75000

Annexe IX à la décision n° 2023/2 du 6 mars 2023 du directeur régional *LIGIOT Bruno*
Liste des agents des douanes recevant délégation de signature

Pv « 420D », « 420 », « 421 » (argent liquide)

Montant de l'amende : *Montant de l'amende n'excède pas*

Argent liquide: *les espèces (billets et pièces), les instruments négociables au porteur (chèque de voyage, chèques, billets à ordre, mandats), les marchandises servant de réserve de valeur très liquide (l'or), les cartes pré payées n'excède pas*

Nom/prénom	Montant de l'amende	Argent liquide
BABIAK Nelly	15000	150000
GALMICHE Frederic	15000	150000
LUCAS Laurence	15000	150000
POUJOL Remi	15000	150000
DÉPARETERE Philippe	15000	150000
CHABOD Franck	15000	150000
GROSJEAN Pascaline	15000	150000
MONNOT Damien	15000	150000
POMATHIOS Yasmina	300000	300000
BLONDELON Nadia	15000	150000
SOLLIEZ Christian	300000	300000
BALDERER Sebastien	15000	150000
BUATOIS Astrid	15000	150000
CANNARD Ferreol	15000	150000
CORGER Charlotte	15000	150000
DESPERIES Anthony	15000	150000
LAHOZ QUILEZ MESQUIDA Theresia	15000	150000
LE DUFF Coraline	15000	150000
LEPRETRE Yann	15000	150000
LEROY Thomas	15000	150000
MARGUET Edouard	15000	150000
MARYSSAEL Alain	15000	150000
ROSIER Eric	15000	150000
ABRAHAM Jean	15000	150000
AIZIN Bertrand	15000	150000
ANSELMO Karine	15000	150000
BAUBAN Marc	15000	150000
BENE Norbert	15000	150000
BOSCARDIN Mickael	15000	150000
BRISBARE Romain	15000	150000
CARNEL Delphine	15000	150000
CASIER Ludovic	15000	150000
COINTET Alexandre	15000	150000
CUENOT Brigitte	15000	150000
DESBIEZ PIAT Emmanuel	15000	150000

DREZET Herve	15000	150000
DUCOMBEAU Pierre	15000	150000
DURY Clara	15000	150000
FROQUET Arnaud	15000	150000
GAGNEUR Franck	15000	150000
GLODEN Sonia	15000	150000
GUY Fabrice	15000	150000
HAMANN Fabien	15000	150000
HERSANT Melysande	15000	150000
HODZIC Dzemo	15000	150000
JOUBERT Marine	15000	150000
MACABIES Pauline	15000	150000
MURINGER Nathan	15000	150000
PAUQUET Faustine	15000	150000
PIERILLO David	15000	150000
PONS Jean-Marc	15000	150000
RECEVEAUX Helene	15000	150000
RICHARD Lionel	15000	150000
RIGOLLET Loic	15000	150000
ROLLAND Esteban	15000	150000
SILVESTRE Francois	15000	150000
THEVENIN Francois	15000	150000
VOUILLAMOZ Sylvain	15000	150000
BOUMAZA Moktar	15000	150000
CALANDRI Theo	15000	150000
DEBOTTE Benoit	15000	150000
GANE Audrey	15000	150000
GROS Francois	15000	150000
JARDINOT Thomas	15000	150000
ROGE Quentin	15000	150000
SALVI Florent	15000	150000
SICLER Franck	15000	150000
TOUZEAU Marion	15000	150000
VERDIN Arnaud	15000	150000
GOYATTON Renaud	15000	150000
GUERIN DE TOURVILLE Philippe	15000	150000
GUYON Marie-Alice	15000	150000
SOUJAEFF Frederic	15000	150000
ALBERT Stephane	15000	150000
ALFIER Guillaume	15000	150000
ANAJGUAR Ali	15000	150000
BARCAT Marine	15000	150000
BONNARD Julien	15000	150000

CHERIF Kenza	15000	150000
HARTMANN Christophe	15000	150000
HOUNKPATIN Dimitri	15000	150000
LASSUS Florence	15000	150000
LAUDET Mickael	15000	150000
LEMAIRE Ghislain	15000	150000
MANGEOLLE Tristan	15000	150000
MONNET Johann	15000	150000
MOREL Nathalie	15000	150000
PERRIN Samuel	15000	150000
PLUTA Ludovic	15000	150000
RIEU Marie-Pascale	15000	150000
SEMPEY Aurelien	15000	150000
VILLEMIN Maxime	15000	150000
VUILLAMIER Philippe	15000	150000
BARDOUX Sevrine	15000	150000
CHIFFRE Chantal	15000	150000
DAMASE Alain	300000	300000
DONECHE Louis	15000	150000
BERTRAND Aurelien	15000	150000
FINETTE Marie-Laure	15000	150000
AVRIL Ludivine	15000	150000
BETTING Mathieu	15000	150000
BRIDE Martial	15000	150000
BRIVET Pierre-Albin	15000	150000
BULOT Alain	15000	150000
CHEVALLET Antoine	15000	150000
CLAVELIN Pierre-Luc	15000	150000
COSSON Romuald	15000	150000
CRETIN Thomas	15000	150000
DELOHEN Loic	15000	150000
DUMAITRE Loic	15000	150000
FOULONGNE Gregory	15000	150000
FUSIER Thierry	15000	150000
GEOFFROY Cindy	15000	150000
HOMEYER Kevin	15000	150000
JOACHIM Fabienne	15000	150000
KIM Melissa	15000	150000
LEFEBVRE Julien	15000	150000
MAZEROT Marc	15000	150000
MOUGET Pauline	15000	150000
NABO Edith	15000	150000
PENNEC Lucile	15000	150000

PERNET Marie-Pierre	15000	150000
RINDERKNECHT Franck	15000	150000
VAUCHEZ Jean-Marc	15000	150000
BEAUFILS Joelle	15000	150000
FAVRE Valerie	15000	150000
BILLARD Christophe	15000	150000
BONVALOT Vivien	15000	150000
BRUGIROUX Beatrice	15000	150000
CAMUS Nathalie	15000	150000
CARTERON Aurelie	15000	150000
CASTALLAN Romain	15000	150000
CAVKUSIC Emir	15000	150000
DUFOUR Virginie	15000	150000
GATSCHINE Valerie	15000	150000
KLEIBER Judicael	15000	150000
LAMBALOT Fiona	15000	150000
LHULLIER-MONIN Gilles	15000	150000
MARTI Francois	15000	150000
MESTRE Nathalie	15000	150000
MILORD- RICO Sandrine	15000	150000
PELLEGRINI Laurent	15000	150000
POINSARD Thomas	15000	150000
PREAU Elodie	15000	150000
VIPREY Damien	15000	150000
FEUILLASSIER Fabienne	15000	150000
LAMBERT Laurent	15000	150000
BECQWORT Nicolas	15000	150000
BORGES Alvaro-Philippe	15000	150000
CABAUD Benjamin	15000	150000
DAVAL Christophe	15000	150000
DESBOIS David	15000	150000
FLERON Gilles	15000	150000
GEHANT Maikel	15000	150000
HOMMET Valerie	15000	150000
KREBS Clemence	15000	150000
LAURENT Damien	15000	150000
LYAUTEY Anne	15000	150000
MILLEREAU Emmanuel	15000	150000
MOUREY Cyril	15000	150000
PAUL Florence	15000	150000
PERRON Antoine	15000	150000
QUEFFELEC Anthony	15000	150000
RAMELET Magalie	15000	150000

ROSELLI Thomas	15000	150000
STUCKLE Thierry	15000	150000
VERNASSIER Bruno	15000	150000

Annexe X à la décision n° 2023/2 du 6 mars 2023 du directeur régional *LIGIOT Bruno*
Liste des agents des douanes recevant délégation de signature

TRANSACTION « 421 » (argent liquide)

Montant de l'amende : *Montant de l'amende n'excède pas*

Argent liquide: *les espèces (billets et pièces), les instruments négociables au porteur (chèque de voyage, chèques, billets à ordre, mandats), les marchandises servant de réserve de valeur très liquide (l'or), les cartes pré payées n'excède pas*

Nom/prénom	Montant de l'amende	Argent liquide
BABIAK Nelly	15000	150000
GALMICHE Frederic	15000	150000
LUCAS Laurence	15000	150000
POUJOL Remi	15000	150000
DEPARETERE Philippe	15000	150000
CHABOD Franck	15000	150000
GROSJEAN Pascaline	15000	150000
MONNOT Damien	15000	150000
POMATHIOS Yasmina	300000	300000
BLONDELON Nadia	15000	150000
SOLLIEZ Christian	300000	300000
BALDERER Sebastien	15000	150000
BUATOIS Astrid	15000	150000
CANNARD Ferreol	15000	150000
CORGER Charlotte	15000	150000
DESPERIES Anthony	15000	150000
LAHOZ QUILEZ MESQUIDA Theresia	15000	150000
LE DUFF Coraline	15000	150000
LEPRETRE Yann	15000	150000
LEROY Thomas	15000	150000
MARGUET Edouard	15000	150000
MARYSSAEL Alain	15000	150000
ROSIER Eric	15000	150000
ABRAHAM Jean	15000	150000
AIZIN Bertrand	15000	150000
ANSELMO Karine	15000	150000
BAUBAN Marc	15000	150000
BENE Norbert	15000	150000
BOSCARDIN Mickael	15000	150000
BRISBARE Romain	15000	150000
CARNEL Delphine	15000	150000
CASIER Ludovic	15000	150000
COINTET Alexandre	15000	150000
CUENOT Brigitte	15000	150000
DESBIEZ PIAT Emmanuel	15000	150000

DREZET Herve	15000	150000
DUCOMBEAU Pierre	15000	150000
DURY Clara	15000	150000
FROQUET Arnaud	15000	150000
GAGNEUR Franck	15000	150000
GLODEN Sonia	15000	150000
GUY Fabrice	15000	150000
HAMANN Fabien	15000	150000
HERSANT Melysande	15000	150000
HODZIC Dzemo	15000	150000
JOUBERT Marine	15000	150000
MACABIES Pauline	15000	150000
MURINGER Nathan	15000	150000
PAUQUET Faustine	15000	150000
PIERILLO David	15000	150000
PONS Jean-Marc	15000	150000
RECEVEAUX Helene	15000	150000
RICHARD Lionel	15000	150000
RIGOLLET Loic	15000	150000
ROLLAND Esteban	15000	150000
SILVESTRE Francois	15000	150000
THEVENIN Francois	15000	150000
VOUILLAMOZ Sylvain	15000	150000
BOUMAZA Moktar	15000	150000
CALANDRI Theo	15000	150000
DEBOTTE Benoit	15000	150000
GANE Audrey	15000	150000
GROS Francois	15000	150000
JARDINOT Thomas	15000	150000
ROGE Quentin	15000	150000
SALVI Florent	15000	150000
SICLER Franck	15000	150000
TOUZEAU Marion	15000	150000
VERDIN Arnaud	15000	150000
GOYATTON Renaud	15000	150000
GUERIN DE TOURVILLE Philippe	15000	150000
GUYON Marie-Alice	15000	150000
SOUJAEFF Frederic	15000	150000
ALBERT Stephane	15000	150000
ALFIER Guillaume	15000	150000
ANAJGUAR Ali	15000	150000
BARCAT Marine	15000	150000
BONNARD Julien	15000	150000

CHERIF Kenza	15000	150000
HARTMANN Christophe	15000	150000
HOUNKPATIN Dimitri	15000	150000
LASSUS Florence	15000	150000
LAUDET Mickael	15000	150000
LEMAIRE Ghislain	15000	150000
MANGEOLLE Tristan	15000	150000
MONNET Johann	15000	150000
MOREL Nathalie	15000	150000
PERRIN Samuel	15000	150000
PLUTA Ludovic	15000	150000
RIEU Marie-Pascale	15000	150000
SEMPEY Aurelien	15000	150000
VILLEMIN Maxime	15000	150000
VUILLAMIER Philippe	15000	150000
BARDOUX Sevrine	15000	150000
CHIFFRE Chantal	15000	150000
DAMASE Alain	300000	300000
DONECHE Louis	15000	150000
BERTRAND Aurelien	15000	150000
FINETTE Marie-Laure	15000	150000
AVRIL Ludivine	15000	150000
BETTING Mathieu	15000	150000
BRIDE Martial	15000	150000
BRIVET Pierre-Albin	15000	150000
BULOT Alain	15000	150000
CHEVALLET Antoine	15000	150000
CLAVELIN Pierre-Luc	15000	150000
COSSON Romuald	15000	150000
CRETIN Thomas	15000	150000
DELOHEN Loic	15000	150000
DUMAITRE Loic	15000	150000
FOULONGNE Gregory	15000	150000
FUSIER Thierry	15000	150000
GEOFFROY Cindy	15000	150000
HOMEYER Kevin	15000	150000
JOACHIM Fabienne	15000	150000
KIM Melissa	15000	150000
LEFEBVRE Julien	15000	150000
MAZEROT Marc	15000	150000
MOUGET Pauline	15000	150000
NABO Edith	15000	150000
PENNEC Lucile	15000	150000

PERNET Marie-Pierre	15000	150000
RINDERKNECHT Franck	15000	150000
VAUCHEZ Jean-Marc	15000	150000
BEAUFILS Joelle	15000	150000
FAVRE Valerie	15000	150000
BILLARD Christophe	15000	150000
BONVALOT Vivien	15000	150000
BRUGIROUX Beatrice	15000	150000
CAMUS Nathalie	15000	150000
CARTERON Aurelie	15000	150000
CASTALLAN Romain	15000	150000
CAVKUSIC Emir	15000	150000
DUFOUR Virginie	15000	150000
GATSCHINE Valerie	15000	150000
KLEIBER Judicael	15000	150000
LAMBALOT Fiona	15000	150000
LHUILIER-MONIN Gilles	15000	150000
MARTI Francois	15000	150000
MESTRE Nathalie	15000	150000
MILORD- RICO Sandrine	15000	150000
PELLEGRINI Laurent	15000	150000
POINSARD Thomas	15000	150000
PREAU Elodie	15000	150000
VIPREY Damien	15000	150000
FEUILLASSIER Fabienne	15000	150000
LAMBERT Laurent	15000	150000
BECQWORT Nicolas	15000	150000
BORGES Alvaro-Philippe	15000	150000
CABAUD Benjamin	15000	150000
DAVAL Christophe	15000	150000
DESBOIS David	15000	150000
FLERON Gilles	15000	150000
GEHANT Maikel	15000	150000
HOMMET Valerie	15000	150000
KREBS Clemence	15000	150000
LAURENT Damien	15000	150000
LYAUTEY Anne	15000	150000
MILLEREAU Emmanuel	15000	150000
MOUREY Cyril	15000	150000
PAUL Florence	15000	150000
PERRON Antoine	15000	150000
QUEFFELEC Anthony	15000	150000
RAMELET Magalie	15000	150000

ROSELLI Thomas	15000	150000
STUCKLE Thierry	15000	150000
VERNASSIER Bruno	15000	150000

DREAL Bourgogne Franche-Comté

25-2023-03-06-00063

arrêté portant dérogation à l'interdiction de transport de spécimens d'espèces animales protégées attribuée à la Fédération départementale des chasseurs du Doubs



PRÉFET DU DOUBS

*Liberté
Égalité
Fraternité*

Direction régionale de l'environnement,
de l'aménagement et du logement
Bourgogne Franche-Comté

Besançon, le 6 mars 2023

ARRÊTÉ N°

portant dérogation à l'interdiction de transport de spécimens d'espèces animales protégées

LE PRÉFET DU DÉPARTEMENT DU DOUBS

Chevalier de la Légion d'Honneur
Chevalier de l'Ordre National du Mérite

Vu le code de l'environnement, notamment ses articles L.411-1 et L.411-2 et les articles R.411-1 à R.411-14 ;

Vu le décret n°2004-374 du 29 avril 2004 relatif aux pouvoirs des préfets, à l'organisation et à l'action des services de l'État dans les régions et les départements ;

Vu l'arrêté interministériel du 19 février 2007 modifié fixant les conditions de demande et d'instruction des dérogations définies au 4° de l'article L.411-2 du code de l'environnement portant sur des espèces de faune et de flore sauvages protégées ;

Vu l'arrêté ministériel du 23 avril 2007 fixant la liste des mammifères terrestres protégés sur l'ensemble du territoire et les modalités de leur protection ;

Vu l'arrêté préfectoral n°25-2021-07-12-00023 du 12 juillet 2021 portant délégation de signature à Monsieur Jean-Pierre LESTOILLE, directeur régional de l'environnement, de l'aménagement et du logement de la région Bourgogne-Franche-Comté ;

Vu la décision n°25-2022-09-01-00007 du 1^{er} septembre 2022 portant subdélégation de signature aux agents de la DREAL pour les missions sous autorité du préfet de département du Doubs ;

Vu la demande de dérogation au régime de protection des espèces formulée le 23 décembre 2022 par Monsieur le Président de la Fédération départementale des chasseurs du Doubs ;

Vu l'arrêté préfectoral n°25-2022-10-25-00003 du 25 octobre 2022 autorisant le GAEC de Billin à effectuer des tirs de défense simple en vue de la défense de son troupeau contre la prédation du Loup (*Canis lupus*) ;

Vu le courrier du préfet du Doubs en date du 13 février 2023 actant du don de la dépouille d'un spécimen de Loup à la Fédération départementale des chasseurs du Doubs ;

Considérant que la demande de dérogation porte sur le transport d'un cadavre de loup (*Canis lupus*) pour être dirigé de son lieu de stockage au laboratoire vétérinaire départementale du Doubs vers les locaux de la Fédération départementale des chasseurs du Doubs dans l'attente du dépôt d'une de-

mande de dérogation pour sa naturalisation, en vue de son intégration à l'espace muséographique de la fédération départementale des chasseurs du Doubs ;

Considérant que le prélèvement du spécimen de Loup a été effectué légalement dans le cadre d'un tir de défense simple d'un troupeau de bovins le 26 octobre 2022 sur le territoire de la commune de Frasne ;

Considérant que la demande de dérogation ne nuit pas au maintien, dans un état de conservation favorable, des populations des espèces protégées concernées dans leur aire de répartition naturelle ;

Considérant ainsi que les conditions d'octroi d'une dérogation aux interdictions de transporter des spécimens d'espèces animales protégées se trouvent ici réunies ;

Sur proposition du directeur régional de l'environnement, de l'aménagement et du logement de la région Bourgogne Franche-Comté ;

ARRÊTE

Article 1^{er} : Identité du bénéficiaire

Le bénéficiaire de la dérogation est Monsieur le Président de la Fédération départementale des chasseurs du Doubs – Chemin du Châtelard, 25 360 GONSANS. Il est responsable du respect des dispositions correspondantes du présent arrêté.

Article 2 : Nature de la dérogation

L'espèce concernée par cette dérogation est protégée par l'arrêté ministériel du 23 avril 2007 fixant la liste des mammifères terrestres protégés sur l'ensemble du territoire et les modalités de leur protection.

Le bénéficiaire défini à l'article 1 est autorisé, sous réserve du respect des modalités définies à l'article 4 du présent arrêté, à déroger aux interdictions de transport d'un cadavre de Loup gris (*Canis lupus*) à des fins de stockage avant autorisation de naturalisation et d'exposition au public.

Le spécimen faisant l'objet du transport est un loup mâle adulte, prélevé le 26 octobre 2022 sur le territoire de la commune de Frasne.

Article 3 : Localisation

Les dérogations aux interdictions listées à l'article 2 sont accordées pour un transport du cadavre de Loup gris :

- du Laboratoire vétérinaire départemental du Doubs – 13 Rue Gay Lussac, 25 000 BESANCON
- vers les locaux de la Fédération départementale des chasseurs du Doubs – Chemin du Châtelard, 25 360 GONSANS.

Article 4 : Condition de la dérogation

La présente dérogation est délivrée sous réserve du respect des conditions énoncées ci-après.

Dans le cas où les mesures telles que prévues au présent arrêté ne pourraient être mises en œuvre du fait de difficultés techniques ou foncières, le bénéficiaire devra en informer sans délai le service Biodiversité Eau Patrimoine de la DREAL de Bourgogne-Franche-Comté, pour validation préalable des modifications.

La dérogation aux interdictions de transport du cadavre de Loup gris (*Canis lupus*) est octroyée afin de stocker le spécimen en attente de l'autorisation de naturalisation et d'exposition au public.

La dépouille sera conservée dans le congélateur de la Fédération départementale des chasseurs du Doubs.

Le transport, d'une durée d'1 heure, sera réalisé par le correspondant du réseau SAGIR de la Fédération départementale des chasseurs du Doubs.

Le service Biodiversité Eau Patrimoine de la DREAL Bourgogne-Franche-Comté (especesprotegees-drealbfc@developpement-durable.gouv.fr) sera informé du jour du transport du cadavre de loup.

Article 5 : Durée de validité de la dérogation

La présente dérogation est valable à compter de la date de notification du présent arrêté jusqu'à la date d'arrivée du spécimen dans les locaux de la Fédération départementale des chasseurs du Doubs et permet la réalisation des activités et prescriptions visées aux articles 2 et 4.

Article 6 : Autres procédures

La présente décision ne dispense pas de l'obtention d'autres accords aux autorisations par ailleurs nécessaires pour la réalisation de l'opération susmentionnée.

Article 7 : Mesures de contrôles

La mise en œuvre des dispositions définies aux articles 2 et 4 peut faire l'objet des contrôles prévus à l'article L.170-1 du code de l'environnement par les agents chargés de constater les manquements aux prescriptions prévues au présent arrêté ou les infractions mentionnées à l'article L.415-3 du code de l'environnement.

Article 8 : Sanctions

Le non-respect du présent arrêté est passible des mesures de sanctions définies aux articles L.171-8 et L.415-3 du code de l'environnement.

Article 9 : Publication – Notification

Le dossier de demande de dérogation au régime de protection des espèces est consultable à la Direction Régionale de l'Environnement, de l'Aménagement et du Logement de Bourgogne-Franche-Comté, service Biodiversité Eau Patrimoine.

Le présent arrêté est publié au recueil des actes administratifs de la préfecture du Doubs et notifié au bénéficiaire.

Article 10 : Droits des tiers

Les droits des tiers sont et demeurent expressément réservés.

Article 11 : Délais et voies de recours

Le présent arrêté peut faire l'objet d'un recours dans un délai de deux mois à compter de sa date de notification pour le bénéficiaire et de sa publication au recueil des actes administratifs pour les tiers, les recours suivants peuvent être introduits, conformément aux dispositions de l'article R.421-1 et sui-

vants du Code de justice administrative et du Livre IV du Code des relations entre le public et l'administration :

- un recours gracieux, adressé à : M. le Directeur régional de l'environnement, de l'aménagement et du logement de Bourgogne-Franche-Comté – 5 voie Gisèle Halimi BP 31269, 25005 BESANÇON CEDEX.
- un recours hiérarchique, adressé au Ministre de la transition écologique.

Dans ces deux cas, le silence de l'Administration vaut rejet implicite au terme d'un délai de deux mois. Après un recours gracieux ou hiérarchique, le délai du recours contentieux ne court qu'à compter du rejet explicite ou implicite de l'un de ces recours.

- un recours contentieux, en saisissant le Tribunal administratif compétent.

Le Tribunal administratif peut également être saisi via l'application informatique Télérecours accessible par le site internet www.telerecours.fr.

Article 12 : Exécution

Le Secrétaire général de la préfecture du Doubs et le Directeur régional de l'environnement, de l'aménagement et du logement sont chargés de l'exécution du présent arrêté dont copie sera adressée à :

- M. le Préfet du Doubs ;
- M. le Directeur départemental des territoires du Doubs ;
- M. le Chef du service départemental de l'OFB du Doubs.

Fait à Besançon,
pour le Préfet du Doubs,
par délégation,
le Directeur régional de l'environnement de l'aménagement et du logement
et par subdélégation,
Le Chef adjoint du Service Biodiversité Eau Patrimoine



Antoine SION

DREAL Bourgogne Franche-Comté

25-2023-03-06-00064

arrêté portant dérogation à l'interdiction de transport de spécimens d'espèces animales protégées attribuée au service des gardes champêtres du Pays de Montbéliard
Agglomération



PRÉFET DU DOUBS

*Liberté
Égalité
Fraternité*

Direction régionale de l'environnement,
de l'aménagement et du logement
Bourgogne Franche-Comté

ARRÊTÉ N°

portant dérogation à l'interdiction de transport de spécimens d'espèces animales protégées

LE PRÉFET DU DÉPARTEMENT DU DOUBS

Chevalier de la Légion d'Honneur
Chevalier de l'ordre national du mérite

Vu le code de l'environnement, notamment ses articles L.411-1 et L.411-2 et les articles R.411-1 à R.411-14 ;

Vu l'arrêté interministériel du 19 février 2007 modifié fixant les conditions de demande et d'instruction des dérogations définies au 4° de l'article L.411-2 du code de l'environnement portant sur des espèces de faune et de flore sauvages protégées ;

Vu l'arrêté ministériel du 23 avril 2007 fixant les listes des mammifères terrestres protégés sur l'ensemble du territoire et les modalités de leur protection ;

Vu l'arrêté ministériel du 8 décembre 1998 fixant les listes des poissons représentés sur le territoire métropolitain protégés sur l'ensemble du territoire national et les modalités de leur protection ;

Vu l'arrêté ministériel du 23 avril 2007 fixant les listes des insectes représentés sur le territoire métropolitain protégés sur l'ensemble du territoire national et les modalités de leur protection ;

Vu l'arrêté ministériel du 23 avril 2007 fixant les listes des mollusques représentés sur le territoire métropolitain protégés sur l'ensemble du territoire national et les modalités de leur protection ;

Vu l'arrêté du 29 octobre 2009 fixant la liste des oiseaux protégés sur l'ensemble du territoire et les modalités de leur protection ;

Vu l'arrêté ministériel du 8 janvier 2021 fixant les listes des amphibiens et des reptiles représentés sur le territoire métropolitain protégés sur l'ensemble du territoire national et les modalités de leur protection ;

Vu le décret du 23 juin 2021 portant nomination de M. Jean-François COLOMBET préfet du Doubs ;

Vu l'arrêté n°25-2021-07-12-00023 du 12 juillet 2021 portant délégation de signature à M. Jean-Pierre LESTOILLE, directeur régional de l'environnement, de l'aménagement et du logement ;

Vu la décision n°25-2022-09-01-00007 du 1^{er} septembre 2022 portant subdélégation de signature aux agents de la DREAL pour les missions sous autorité du préfet du Doubs ;

Adresse postale : 5 voie Gisèle Halimi BP 31269, 25005 Besançon Cedex
Standard : 03 39 59 62 00
www.Bourgogne-franche-comte.developpement-durable.gouv.fr

1/4

Vu la demande de dérogation au régime de protection des espèces formulée le 30 janvier 2023 par le service des gardes champêtres du service des gardes nature du Pays de Montbéliard Agglomération ;

Considérant que la demande de dérogation porte sur l'enlèvement, le transport et la détention temporaire d'espèces protégées pour des raisons de salubrité publique ;

Considérant que la demande de dérogation ne nuit pas au maintien, dans un état de conservation favorable, des populations des espèces protégées concernées dans leur aire de répartition naturelle ;

Considérant ainsi que les conditions d'octroi d'une dérogation aux interdictions d'enlever et transporter des spécimens d'espèces animales protégées se trouvent ici réunies ;

Sur proposition du directeur régional de l'environnement, de l'aménagement et du logement de Bourgogne-Franche-Comté,

ARRETE

Article 1^{er} : Identité du bénéficiaire

Le bénéficiaire de la dérogation est le service des gardes champêtres du Pays de Montbéliard Agglomération, 31 avenue des Alliés à Montbéliard (25200). Il est responsable du respect des dispositions correspondantes du présent arrêté.

Article 2 : Nature de la dérogation

Le bénéficiaire défini à l'article 1 est autorisé, sous réserve du respect des modalités définies à l'article 4 du présent arrêté, à déroger aux interdictions d'enlèvement, de transport et de détention temporaire de spécimens d'espèces protégées pour des raisons de salubrité publique.

Les espèces concernées par cette dérogation sont les espèces protégées par :

- l'arrêté ministériel du 23 avril 2007 fixant les listes des mammifères terrestres protégés sur l'ensemble du territoire et les modalités de leur protection ;
- l'arrêté ministériel du 8 janvier 2021 fixant les listes d'amphibiens et de reptiles protégés sur l'ensemble du territoire et les modalités de leur protection ;
- l'arrêté ministériel du 29 octobre 2009 fixant la liste des oiseaux protégés sur l'ensemble du territoire et les modalités de leur protection ;
- l'arrêté ministériel du 23 avril 2007 fixant les listes des insectes représentés sur le territoire métropolitain protégés sur l'ensemble du territoire national et les modalités de leur protection ;
- l'arrêté ministériel du 23 avril 2007 fixant les listes des mollusques représentés sur le territoire métropolitain protégés sur l'ensemble du territoire national et les modalités de leur protection ;
- l'arrêté ministériel du 8 décembre 1998 fixant les listes des poissons représentés sur le territoire métropolitain protégés sur l'ensemble du territoire national et les modalités de leur protection ;

Article 3 : Localisation

Les dérogations aux interdictions listées à l'article 2 sont accordées sur les communes adhérentes au service des gardes nature du Pays de Montbéliard Agglomération, dans le département du Doubs. Une liste de ces communes mise à jour devra être envoyée à la DREAL de Bourgogne-Franche-Comté, service Biodiversité Eau Patrimoine, à chaque modification du périmètre d'intervention.

Article 4 : Condition de la dérogation

La présente dérogation est délivrée sous réserve du respect des conditions énoncées ci-après.

Les animaux morts, ramassés sur le domaine public, seront placés dans des sacs poubelles puis transportés jusqu'aux locaux du service des gardes nature du Pays de Montbéliard Agglomération à Montbéliard pour y être congelés en vue de l'enlèvement par les services de l'équarrissage.

Les animaux vivants doivent être immédiatement relâchés dans un habitat favorable.

Les animaux blessés doivent être emmenés vers un centre de soin habilité.

Dans le cas où les mesures telles que prévues au présent arrêté ne pourraient être mises en œuvre du fait de difficultés techniques ou foncières, le bénéficiaire devra en informer sans délai le service Biodiversité Eau Patrimoine de la DREAL de Bourgogne-Franche-Comté, pour validation préalable des modifications.

Modalités de suivi

L'ensemble des manipulations d'espèces protégées feront l'objet d'un compte-rendu à soumettre au service Biodiversité Eau Patrimoine de la DREAL Bourgogne-Franche-Comté pour le 31 décembre 2023.

Ce compte-rendu comprendra a minima, les éléments suivants, lesquels devront également être fournis au format tableur informatique :

- Le nom de l'opérateur ;
- les noms scientifique et vernaculaire de chaque espèce ;
- le lieu de ramassage (coordonnées GPS, si possible en Lambert 93 ou préciser la projection) ;
- la date du ramassage.

Ces données seront intégrées dans les bases de données de la DREAL Bourgogne-Franche-Comté qui pourra librement utiliser tous acquis bruts ou transformés relatifs à la connaissance des milieux naturels et des espèces, même partielle. Cette utilisation s'exercera dans le strict respect des droits moraux de l'auteur.

Article 5 : Durée de validité de la dérogation

La présente dérogation est valable à compter de la date de notification du présent arrêté jusqu'au 31 décembre 2023 et permet la réalisation des activités et prescriptions visées aux articles 2 et 4.

Article 6 : Autres procédures

La présente décision ne dispense pas de l'obtention d'autres accords aux autorisations par ailleurs nécessaires pour la réalisation de l'opération susmentionnée.

Article 7 : Mesures de contrôles

La mise en œuvre des dispositions définies aux articles 2 et 4 peut faire l'objet des contrôles prévus à l'article L.170-1 du code de l'environnement par les agents chargés de constater les manquements aux prescriptions prévues au présent arrêté ou les infractions mentionnées à l'article L.415-3 du code de l'environnement.

Article 8 : Sanctions

Le non-respect du présent arrêté est passible des mesures de sanctions définies aux articles L.171-8 et L.415-3 du code de l'environnement.

Article 9 : Publication – Notification

Le dossier de demande de dérogation au régime de protection des espèces est consultable à la Direction Régionale de l'Environnement, de l'Aménagement et du Logement de Bourgogne-Franche-Comté, service Biodiversité Eau Patrimoine.

Le présent arrêté est publié au recueil des actes administratifs de la préfecture du Doubs et notifié au bénéficiaire.

Article 10 : Droits des tiers

Les droits des tiers sont et demeurent expressément réservés.

Article 11 : Délais et voies de recours

Le présent arrêté peut faire l'objet d'un recours dans un délai de deux mois à compter de sa date de notification pour le bénéficiaire et de sa publication au recueil des actes administratifs pour les tiers, les recours suivants peuvent être introduits, conformément aux dispositions de l'article R.421-1 et suivants du Code de justice administrative et du Livre IV du Code des relations entre le public et l'administration :

- un recours gracieux, adressé à : M. le Directeur régional de l'environnement, de l'aménagement et du logement de Bourgogne-Franche-Comté – 5 voie Gisèle Halimi BP 31269, 25005 Besançon Cedex ;
- un recours hiérarchique, adressé au Ministre de la transition écologique ;

Dans ces deux cas, le silence de l'Administration vaut rejet implicite au terme d'un délai de deux mois. Après un recours gracieux ou hiérarchique, le délai du recours contentieux ne court qu'à compter du rejet explicite ou implicite de l'un de ces recours ;

- un recours contentieux, en saisissant le Tribunal administratif compétent.

Le Tribunal administratif peut également être saisi via l'application informatique Télérecours accessible par le site internet www.telerecours.fr.

Article 12 : Exécution

M. le Secrétaire Général de la préfecture du Doubs et M. le Directeur Régional de l'Environnement, de l'Aménagement et du Logement de Bourgogne-Franche-Comté, sont chargés, chacun en ce qui le concerne, de l'exécution du présent arrêté dont copie sera transmise à :

- M. le Préfet du Territoire du Doubs ;
- M. le Directeur départemental des territoires du Doubs ;
- M. le Commandant du groupement de gendarmerie du Doubs ;
- M. le Chef de service de l'OFB du Doubs ;
- M. le Directeur de l'ONF du Doubs.

Fait à Besançon, le 6 mars 2023

pour le Préfet du Doubs,
par délégation,
le Directeur régional de l'environnement de l'aménagement et du logement
et par subdélégation,
Le Chef adjoint du Service Biodiversité Eau Patrimoine



DREAL Bourgogne Franche-Comté

25-2023-03-01-00006

Arrêté préfectoral portant mise en demeure de
la société TRANSPORTS JEANTET sur la
commune de CHEMAUDIN ET VAUX



**PRÉFET
DU DOUBS**

*Liberté
Égalité
Fraternité*

**Direction Régionale de l'Environnement,
de l'Aménagement et du Logement
Bourgogne-Franche-Comté**

Arrêté n° **du**
portant mise en demeure de la société TRANSPORTS JEANTET
sur la commune de CHEMAUDIN ET VAUX

**Le préfet du Doubs
Chevalier de la Légion d'Honneur
Chevalier de l'Ordre National du Mérite**

Vu le code de l'environnement et notamment ses articles L.171-6 à 8, L.172-1 et suivants, L.511-1 et L.514-5, R.181-46 ;

Vu le code de la justice administrative ;

Vu le décret du 23 juin 2021 portant nomination de Monsieur Jean-François COLOMBET, Préfet du Doubs ;

Vu le décret du 6 septembre 2021 portant nomination de M. Philippe PORTAL, administrateur général détaché en qualité de sous-préfet hors classe, Secrétaire Général de la Préfecture du Doubs ;

Vu l'arrêté préfectoral n° 25-2023-01-24-0006 du 24 janvier 2023 portant délégation de signature à M. Philippe PORTAL, Secrétaire Général de la Préfecture du Doubs ;

Vu l'arrêté préfectoral du 2 décembre 2014 relatif à un entrepôt de stockage exploité par la société TRANSPORTS JEANTET sur la commune de Chemaudin et Vaux-les-prés ;

Vu l'arrêté ministériel du 18 avril 2008 relatif aux réservoirs enterrés de liquides inflammables ou combustibles et à leurs équipements annexes exploités au sein d'une installation classée soumise à autorisation, à enregistrement ou à déclaration au titre de l'une ou plusieurs des rubriques nos 1436, 4330, 4331, 4722, 4734, 4742, 4743, 4744, 4746, 4747 ou 4748, ou pour le pétrole brut au titre de l'une ou plusieurs des rubriques nos 4510 ou 4511 de la nomenclature des installations classées pour la protection de l'environnement ;

VU le rapport de la Direction Régionale de l'Environnement, de l'Aménagement et du Logement Bourgogne-Franche-Comté, chargée de l'inspection des installations classées transmis à l'exploitant par courriel du 14 février 2023 conformément aux articles L.171-6 et L.514-5 du code de l'environnement faisant suite à la visite du 10 janvier 2023 ;

5 voie Gisèle Halimi – BP 31269
25005 BESANÇON Cedex
Tél : 03 39 59 62 00

1/6

VU le projet d'arrêté préfectoral de mise en demeure transmis le 14 février 2023 à l'exploitant en application de l'article L.171-6 du code de l'environnement ;

CONSIDÉRANT que lors de la visite du 10 janvier 2023 l'inspecteur de l'environnement a constaté les faits suivants : l'exploitant entrepose une quantité de 120,3 tonnes de produits dangereux pour le milieu aquatique de catégorie 1; 37,8 tonnes de produits dangereux pour le milieu aquatique de catégorie 2 et 238 tonnes de liquides inflammables relevant respectivement des rubriques n°4510, 4511 et 4734 de la nomenclature des installations classées ;

CONSIDÉRANT que la nomenclature des installations classées pour la protection de l'environnement annexée à l'article R. 511-9 du code de l'environnement fixe la valeur à 100 tonnes pour la rubrique n°4510 définissant l'établissement comme seveso seuil bas ;

CONSIDÉRANT que l'installation - dont l'activité a été constatée le 10 janvier 2023 - est soumise au régime à autorisation seveso seuil bas, dépasse les quantités autorisées pour les rubriques 4510, 4511, 4734 déduites du tableau de l'article 1.2.1 de l'arrêté préfectoral du 2 décembre 2014 susvisé, est exploitée sans le titre requis en application de l'article L. 512-1 et L. 515-32 du code de l'environnement ;

CONSIDÉRANT qu'il y a lieu conformément à l'article L. 171-7 du code de l'environnement de mettre en demeure la société TRANSPORTS JEANTET de régulariser sa situation administrative ;

CONSIDÉRANT que la visite d'inspection du 10 janvier 2023 a mis en évidence les manquements suivants aux dispositions contrôlées de l'arrêté préfectoral du 2 décembre 2014 susvisé :

- Article 7.3.6.2 : le plan d'organisation interne (P.O.I) ne définit pas les mesures d'organisation que l'exploitant doit mettre en œuvre pour protéger le personnel, les populations et l'environnement ;
 - Article 7.3.6.2 : aucun exercice mettant en œuvre le plan d'opération interne n'est réalisée ;
 - Article 7.6.5 : aucune formation du personnel sur les risques inhérents des installations, la conduite à tenir en cas d'accident, sur la mise en œuvre des moyens d'interventions n'est effectuée ;

CONSIDÉRANT que la visite d'inspection du 10 janvier 2023 a mis en évidence les manquements suivants aux dispositions contrôlées de l'arrêté ministériel du 18 avril 2008 susvisé :

• Article 15 : les alarmes émises par le boîtier de détecteur de fuite du réservoir enterré de gasoil est localisé dans un local technique, au voisinage du garage, qui ne sont ni vues ni entendues du personnel exploitant. Ce système de détection de fuite du stockage de gasoil n'est pas contrôlé et testé, par un organisme « accrédité ».

CONSIDÉRANT que la visite d'inspection du 10 janvier 2023 a mis en évidence les manquements suivants aux dispositions contrôlées de l'article R. 181-46 du Code de l'environnement :

• une zone de charges des accumulateurs a été aménagée et exploitée au bâtiment A sans que le dossier de porter à la connaissance du préfet, avant sa réalisation, n'a été produit par l'exploitant.

Considérant les dispositions de l'article L. 171-8 I du code de l'environnement : « *Indépendamment des poursuites pénales qui peuvent être exercées, en cas d'inobservation des prescriptions applicables en vertu du présent code aux installations, ouvrages, travaux, aménagements, opérations, objets, dispositifs et activités, l'autorité administrative compétente met en demeure la personne à laquelle incombe l'obligation d'y satisfaire dans un délai qu'elle détermine.* » ;

Sur proposition du secrétaire général de la préfecture du Doubs ;

ARRÊTE

Article 1^{er} : objet

1.1 La société TRANSPORTS JEANTET, dont le siège social est ZAC de l'échange, 10 rue Claude Girard, 25770 Chemaudin et Vaux, exploitant une plateforme logistique à la même adresse est mise en demeure, de régulariser sa situation administrative conformément à l'article L.171-7 du code de l'environnement.

A cet effet, la société TRANSPORTS JEANTET :

- dépose, dans un délai de 6 mois, un dossier de demande d'autorisation environnementale complet et régulier en préfecture conformément aux dispositions des articles L. 512-1 et suivants du Code de l'environnement ;
- ou, dans un délai de deux mois, diminue ces stockages dans les volumes et quantités autorisés à l'article 1.2.1 de l'arrêté préfectoral du 2 décembre 2014.

Dans le cas où l'exploitant prend le choix de déposer un dossier, les délais intermédiaires pour respecter cette mise en demeure sont les suivants :

- dans un mois à compter de la notification du présent arrêté, l'exploitant fera connaître laquelle des deux options il retient pour satisfaire à la mise en demeure ;
- l'exploitant fournit dans les deux mois les éléments justifiants du lancement de la constitution d'un tel dossier (commande à un bureau d'étude...);
- dans le délai de deux mois et jusqu'à l'obtention de l'autorisation requise, il diminue ces stockages dans les volumes et quantités autorisés à l'article 1.2.1 de l'arrêté préfectoral du 2 décembre 2014.

Ces délais courent à compter de la date de notification à l'exploitant du présent arrêté.

1.2 La société TRANSPORTS JEANTET, dont le siège social est ZAC de l'échange, 10 rue Claude Girard, 25770 Chemaudin et Vaux, exploitant une plateforme logistique à la même adresse est mise en demeure, à compter de la notification du présent arrêté, de respecter :

- dans un délai de quatre mois, les prescriptions de l'article 7.3.6.2 de l'arrêté préfectoral du 2 décembre 2014 susvisé reprises en gras ci-dessous :

*« Un plan d'opération interne (P.O.I) d'intervention contre l'incendie doit être établi par le responsable de l'établissement, en liaison avec les services départementaux d'incendie et de secours. **Le P.O.I définit les mesures d'organisation, les méthodes d'intervention et les moyens nécessaires que l'exploitant doit mettre en œuvre pour protéger le personnel, les populations et l'environnement. [...]***

Un exercice de défense contre l'incendie est organisé régulièrement en liaison avec les services départementaux. »

- dans un délai de quatre mois, les prescriptions de l'article 7.6.5 de l'arrêté préfectoral du 2 décembre 2014 susvisé reprises ci-dessous :

« Outre l'aptitude au poste occupé, les différents opérateurs et intervenants sur le site, y compris le personnel intérimaire, reçoivent une formation sur les risques inhérents des installations, la conduite à tenir en cas d'incident ou accident et sur la mise en œuvre des moyens d'intervention.

Des mesures sont prises pour vérifier le niveau de connaissance et assurer son maintien. Cette formation comporte notamment :

** toutes les informations utiles sur les produits manipulés, les réactions chimiques et opérations de fabrication mises en œuvre,*

** les explications nécessaires pour la bonne compréhension des consignes,*

** des exercices périodiques de simulation d'application des consignes de sécurité prévues par le présent arrêté, ainsi qu'un entraînement régulier au maniement des moyens d'intervention affectés à leur unité. »*

- dans un délai de quatre mois, les prescriptions de l'article 15 de l'arrêté ministériel du 18 avril 2008 susvisé reprises en gras ci-dessous :

« [...] Les alarmes visuelle et sonore du détecteur de fuite sont placées de façon à être vues et entendues du personnel exploitant.

Le système de détection de fuite est contrôlé et testé, par un organisme « accrédité » conformément aux dispositions décrites à l'article 8 du présent arrêté, dès son installation puis tous les cinq ans. Le résultat du dernier contrôle ainsi que sa durée de validité sont affichés près de la bouche de dépotage du réservoir. »

- dans un délai de quatre mois, les prescriptions de l'article R. 181-46 du code de l'environnement susvisé reprises ci-dessous :

« [...] II. – Toute autre modification notable apportée aux activités, installations, ouvrages et travaux autorisés, à leurs modalités d'exploitation ou de mise en œuvre ainsi qu'aux autres équipements, installations et activités mentionnés au dernier alinéa de l'article L. 181-1 inclus dans l'autorisation doit être portée à la connaissance du préfet, avant sa réalisation, par le bénéficiaire de l'autorisation avec tous les éléments d'appréciation. [...] ».

Article 2 : sanctions administratives

Faute pour l'exploitant de se conformer dans les délais aux dispositions de la présente mise en demeure, il pourra être fait application des sanctions administratives prévues à l'article L. 171-7 et L.171-8 du Code de l'environnement.

Article 3 : notification et publicité

Conformément à l'article R.171-1 du Code de l'environnement, le présent arrêté est publié sur le site internet de la préfecture pendant une durée minimale de deux mois.

Le présent arrêté est notifié à la société TRANSPORTS JEANTET.

Article 4 : délais et voies de recours

La présente décision peut être déférée devant le Tribunal administratif de BESANÇON (30 Rue Charles Nodier, 25000 Besançon) ou sur le site <https://www.telerecours.fr/>, par le pétitionnaire dans un délai de deux mois à compter de sa date de notification.

Article 5 : exécution

M. le Secrétaire Général de la Préfecture du Doubs, M. le Directeur Régional de l'Environnement, de l'Aménagement et du Logement de Bourgogne Franche-Comté sont chargés, chacun en ce qui le concerne, de l'exécution des dispositions du présent arrêté dont une copie leur sera adressée ainsi que M. le Maire de la commune de Chemaudin et Vaux.

Fait à Besançon, le 01 MARS 2023

Le Préfet

Pour le Préfet,
Le Secrétaire Général,

Philippe PORTAL

DREAL Bourgogne Franche-Comté

25-2023-03-02-00005

Arrêté préfectoral portant prolongation de
l'autorisation environnementale pour
l'exploitation d'une carrière exploitée par la
société SAS TP MOUROT à Silley-Amancey



PRÉFET DU DOUBS

Direction Régionale de l'Environnement
de l'Aménagement et du Logement
Bourgogne-Franche-Comté

Liberté
Égalité
Fraternité

Unité InterDépartementale 25-70-90

Arrêté n°

portant prolongation de l'autorisation environnementale pour l'exploitation d'une carrière
exploitée par la société SAS TP MOUROT,
sur le territoire de la commune de SILLEY-AMANCEY

LE PRÉFET DU DOUBS
Chevalier de la Légion d'Honneur
CHEVALIER DE L'ORDRE NATIONAL DU MÉRITE

VU le code de l'environnement notamment son article L.181-14 ;

VU le code des relations entre le public et l'administration ;

VU l'ordonnance n° 2017-80 du 26 janvier 2017 relative à l'autorisation environnementale et les décrets d'application ;

VU l'arrêté ministériel du 22 septembre 1994 modifié relatif aux exploitations de carrières ;

VU l'arrêté ministériel du 9 février 2004 relatif à la détermination du montant des garanties financières de remise en état des carrières ;

VU le décret du 23 juin 2021 portant nomination de Monsieur Jean-François COLOMBET, Préfet du Doubs ;

VU le décret du 6 septembre 2021 portant nomination de M. Philippe PORTAL, administrateur général détaché en qualité de sous-préfet hors classe, Secrétaire Général de la Préfecture du Doubs ;

VU l'arrêté n° 25-2023-01-24-00006 du 24 janvier 2023 portant délégation de signature à M. Philippe PORTAL, Secrétaire Général de la Préfecture du Doubs ;

VU l'arrêté préfectoral d'autorisation DDD/5B/N° 2009 1003 00688 du 10 mars 2009 autorisant la poursuite avec extension géographique de l'exploitation de la carrière existante de roche massive sur la commune de SILLEY-AMANCEY, lieu « La Leupas » ;

VU la demande de prolongation de 2 ans de l'autorisation d'exploiter la carrière exploitée sur le territoire de la commune de SILLEY-AMANCEY, déposée le 1^{er} février par la société SAS TP MOUROT ;

VU le projet d'arrêté porté à la connaissance du demandeur le 27 février 2023 ;

VU l'absence d'observations présentée par le demandeur sur ce projet par courriel du 27 février 2023 ;

VU le rapport du 28 février 2023 de la direction régionale de l'environnement, de l'aménagement et du logement, chargée de l'inspection des installations classées ;

CONSIDÉRANT que l'installation faisant l'objet de modifications est soumise au régime de l'autorisation au titre de la rubrique 2510-1 de la nomenclature des installations classées pour la protection de l'environnement ;

CONSIDÉRANT que l'installation faisant l'objet de modifications est régulièrement autorisée par l'arrêté préfectoral d'autorisation DDD/5B/N° 2009 1003 00688 du 10 mars 2009 susvisé ;

CONSIDÉRANT que la demande porte sur une prolongation de 2 ans de la durée d'exploitation de la carrière sans étendre ni approfondir le gisement à extraire et sans modification du rythme annuel d'extraction de la carrière ;

CONSIDÉRANT que les modifications de l'installation envisagées par la société SAS TP MOUROT ne relèvent pas des rubriques du tableau annexé à l'article R.122-2 du code de l'environnement ;

CONSIDÉRANT que la prolongation de la durée d'autorisation n'est pas de nature à entraîner des dangers et inconvénients significatifs pour les intérêts mentionnés à l'article L.181-3 du code de l'environnement ;

CONSIDÉRANT que la prolongation de la durée d'autorisation ne constitue pas une modification substantielle au sens de l'article R.181-46 du code de l'environnement ;

CONSIDÉRANT qu'il convient toutefois de mettre à jour les dispositions de l'arrêté préfectoral d'autorisation DDD/5B/N° 2009 1003 00688 du 10 mars 2009 susvisé en modifiant la durée de l'autorisation et le montant des garanties financières ;

CONSIDÉRANT que les mesures fixées dans le présent arrêté assurent la prévention des dangers ou inconvénients pour les intérêts mentionnés aux articles L.211-1 et L.511-1, et le cas échéant, les éléments mentionnés au II de l'article L.181-3 du code de l'environnement ;

CONSIDÉRANT que les conditions légales d'adaptation des prescriptions sont réunies ;

SUR proposition du secrétaire général de la Préfecture,

ARRÊTE

ARTICLE 1 – Objet

La validité de l'autorisation d'exploiter de la carrière exploitée par la société SAS TP MOUROT sur le territoire de la commune de SILLEY-AMANCEY, objet de l'arrêté préfectoral d'autorisation DDD/5B/N° 2009 1003 00688 du 10 mars 2009 susvisé est prorogée de 2 ans, soit jusqu'au 10 mars 2026.

ARTICLE 2 – Durée de l'autorisation

L'article 7 de l'arrêté préfectoral d'autorisation DDD/5B/N° 2009 1003 00688 du 10 mars 2009 susvisé, est supprimé et remplacé par la prescription suivante :

« L'autorisation est accordée pour une durée de 17 ans qui inclut la remise en état complète du site dont les modalités sont définies aux articles 31 et suivants du présent arrêté.

La durée ci-dessus ne concerne que l'activité de la rubrique 2510.1 visée à l'article 3 du présent arrêté. ».

ARTICLE 3 – Liste des installations concernées par une rubrique de la nomenclature des installations classées

L'article 3 de l'arrêté préfectoral d'autorisation DDD/5B/N° 2009 1003 00688 du 10 mars 2009 susvisé, est supprimé et remplacé par la prescription suivante :

« Les installations exploitées relèvent des rubriques ICPE listées dans le tableau ci-dessous :

Rubrique	Libellé de la rubrique (activité)	A/E/D C/D (*)	Nature et volume des activités
2510-1	Exploitation de carrières, à l'exception de celles visées au 5 et 6 de la rubrique 2510.	A	Quantité annuelle : 120 000 tonnes Quantité maximale annuelle : 145 000 tonnes Quantité totale autorisée à extraire : 1800 000 tonnes
2515-1a	Installations de broyage, concassage, criblage, ensachage, pulvérisation, lavage, nettoyage, tamisage, mélange de pierres, cailloux, minerais et autres produits minéraux naturels ou artificiels ou de déchets non dangereux inertes, en vue de la production de matériaux destinés à une utilisation, à l'exclusion de celles classées au titre d'une autre rubrique ou de la sous-rubrique 2515-2.	E	Puissance de 407 kW

Rubrique	Libellé de la rubrique (activité)	A/E/D C/D (*)	Nature et volume des activités
	La puissance maximale de l'ensemble des machines fixes pouvant concourir simultanément au fonctionnement de l'installation, étant supérieure à 200 kW.		
2517-1	Station de transit, regroupement ou tri de produits minéraux ou de déchets non dangereux inertes autres que ceux visés par d'autres rubriques. La superficie de l'aire de transit étant supérieure à 10 000 m ² .	E	Stockage des matériaux produits par la carrière. Surface : 15 000 m ² .
(*) A (autorisation), E (Enregistrement)			

ARTICLE 4 – Garanties financières

L'article 14.1 de l'arrêté préfectoral d'autorisation DDD/5B/N° 2009 1003 00688 du 10 mars 2009 susvisé, est complété par la prescription suivante :

« Le montant des garanties financières devant être constituées, sur la base l'indice TP01 de novembre 2022 publié en janvier 2023 de 127,3 et TVA = 20 %, afin d'assurer la remise en état de la carrière doit être au moins égal à :

- pour la prolongation de la 3^e période d'exploitation du 10 mars 2024 au 10 mars 2026 : 359 373 € (3,0346 ha d'infrastructures + 5,4574 ha de chantier + 1,3080 ha de fronts de taille) »

ARTICLE 5 – Modalités d'extraction

L'article 17.4 de l'arrêté préfectoral d'autorisation DDD/5B/N° 2009 1003 00688 du 10 mars 2009 susvisé, est remplacé par la prescription suivante :

« Les superficies en chantier et production concernées pour chaque période sont environ les suivantes :

Périodes	Superficie en chantier	Volume de matériaux en place incluant les terres végétales et stériles pour la remise en état des lieux	Tonnage
1 ^{re} période (5 ans)	2,53 ha	250 000 m ³	1 800 000 t au total
2 ^e période (5 ans)	3,2 ha	250 000 m ³	
3 ^e période (5 ans + 2 ans)	4,43 ha (5,46 ha pour la prolongation)	250 000 m ³	

L'article 19.2 de l'arrêté préfectoral d'autorisation DDD/5B/N° 2009 1003 00688 du 10 mars 2009 susvisé, est remplacé par la prescription suivante :

« La troisième phase est prolongée d'une durée de 2 ans. »

Les annexes de l'arrêté préfectoral d'autorisation DDD/5B/N° 2009 1003 00688 du 10 mars 2009 susvisé sont complétées par le plan de phasage figurant en annexe au présent arrêté.

ARTICLE 6 – Notification et publicité

Conformément aux dispositions de l'article R.181-45 du code de l'environnement, en vue de l'information des tiers, le présent arrêté est publié sur le site internet des services de l'État dans le département où il a été délivré pendant une durée minimale de quatre mois.

Le présent arrêté est notifié à la société SAS TP MOUROT.

ARTICLE 7 – Délais et voies de recours

Conformément aux articles L.181-17 et R.181-50 du code de l'environnement, le présent arrêté est soumis à un contentieux de pleine juridiction. Il ne peut être déféré qu'au Tribunal Administratif de Besançon :

1. Par les pétitionnaires ou exploitants, dans un délai de deux mois à compter du jour où la décision leur a été notifiée ;
2. Par les tiers intéressés en raison des inconvénients ou des dangers pour les intérêts mentionnés à l'article L.181-3, dans un délai de quatre mois à compter de la publication de la décision sur le site internet de la préfecture prévue au dernier alinéa de l'article R.181-45 du code de l'environnement.

Le présent arrêté peut faire l'objet d'un recours gracieux ou hiérarchique dans le délai de deux mois. Ce recours administratif prolonge de deux mois les délais mentionnés aux 1° et 2°.

Le tribunal administratif peut être saisi par l'application informatique « Télérecours citoyens » accessible par le site Internet www.telerecours.fr.

ARTICLE 8 – Exécution

Le présent arrêté est publié au recueil des actes administratifs du département.

Copie en est adressée :

- au maire de la commune de SILLEY-AMANCEY,

- à la direction départementale des territoires du Doubs,
 - au directeur régional de l'environnement, de l'aménagement et du logement de Bourgogne-Franche-Comté à Besançon,
 - à l'Unité InterDépartementale 25/70/90 de la Direction Régionale de l'Environnement, de l'Aménagement et du Logement à Besançon
-

chacun chargé en ce qui le concerne de l'exécution du présent arrêté.

Fait à Besançon, le 02 MARS 2023

Le Préfet

Pour le Préfet,
Le Secrétaire Général,

Philippe PORTAL



Annexe – Plan de phasage de la prolongation

PLAN D'EXPLOITATION ET DE CALCUL DES GARANTIES FINANCIERES

ANNEE 2025
Echelle 1/3000^{ème}

En vert hachuré = Surface réaménagée.
En violet = Surface des infrastructures (pistes,
bascule, bureau...) / S1.
En orange = Surface en exploitation / S2.
En orange hachuré = Surface de remblai / S2.
Traits noirs = Fronts de taille.

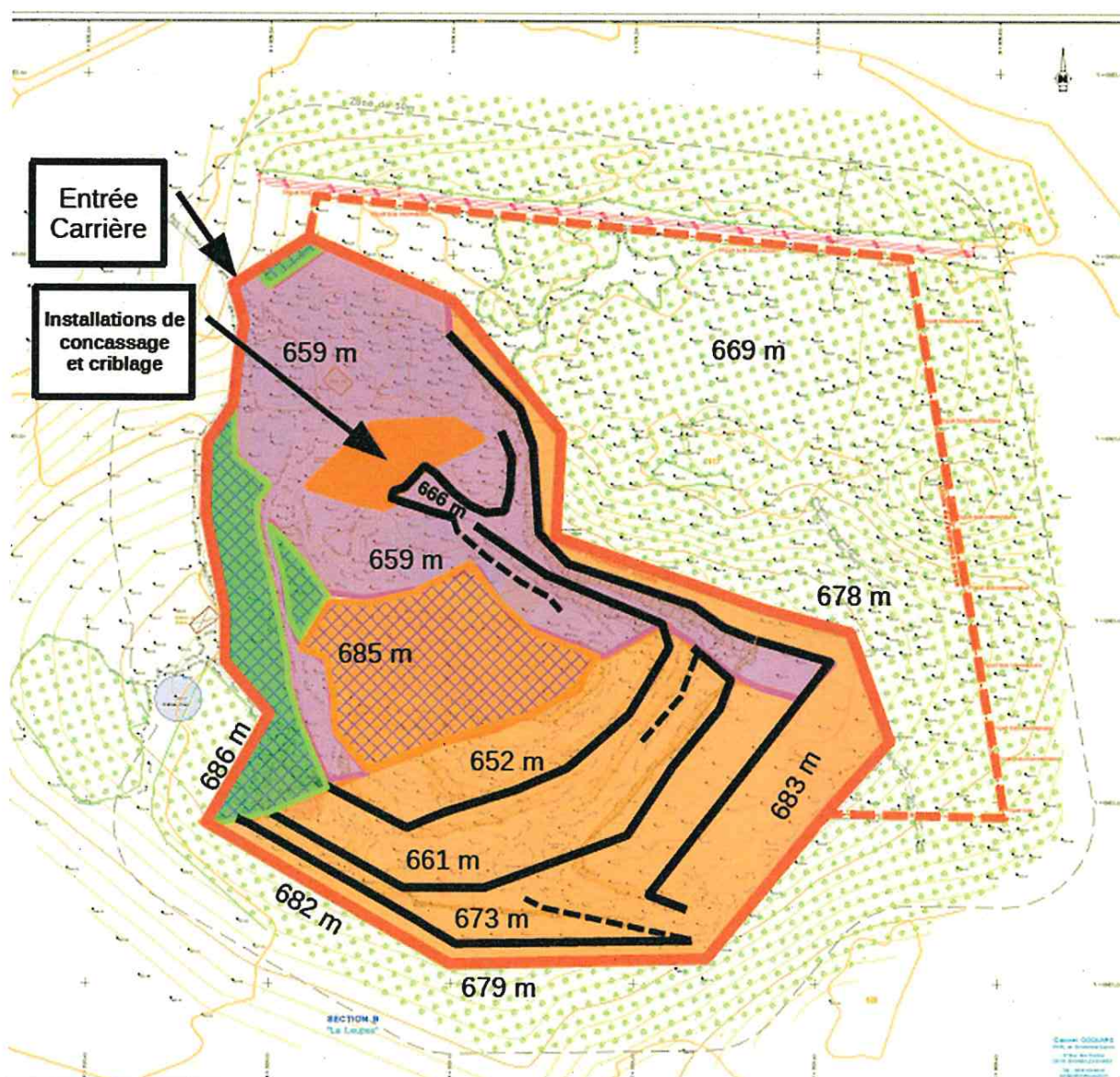
En rouge pointillé : Projet d'extension en
cours

S3 = Surfaces des fronts de taille non réaménagée
(en noir). = 1 ha 3080

S1 = 3 ha 0346

S2 = 5 ha 4574

S3 = 1 ha 3080



Préfecture du Doubs

25-2023-03-07-00001

Avis favorable de la CDAC du 2 mars 2023 pour
MASNADA FINANCES



**PRÉFET
DU DOUBS**

*Liberté
Égalité
Fraternité*

Direction de la coordination interministérielle et des collectivités territoriales

Avis n°

du 07 mars 2023

de la commission départementale d'aménagement commercial (CDAC)
réunie le **2 mars 2023** sous la présidence de M. Philippe PORTAL, Secrétaire Général,
représentant M. le Préfet du Doubs, chargée de statuer sur une demande d'autorisation d'exploitation
commerciale (AEC) reçue au secrétariat de la CDAC du Doubs le 28 novembre 2022 déposé par
MASNADA FINANCES avec demande de permis de construire n° PC 02505622B0170 enregistrée le
31 octobre 2022, concernant l'extension d'un ensemble commercial
situé rue du Bois Joli 25000 BESANÇON d'une surface de vente de 4 419 m² avant projet
passant à 5 879,14 m² après projet, par création de 5 cellules commerciales de moins de 300 m²
chacune, d'une surface de vente totale en secteur 2 de 1 460,14 m²

**Le préfet du Doubs
Chevalier de la Légion d'Honneur
Chevalier de l'Ordre National du Mérite**

VU le code de commerce et notamment ses articles L750-1 à L752-27 et R751-1 à R751-49 ;
VU le code de l'urbanisme et notamment son article R*423-13-2 ;
VU le code général des collectivités territoriales et notamment ses articles L.2122-17 à L.2122-25 ;
VU l'arrêté préfectoral n° 25-2021-08-01-00010 du 2 août 2021 modifié fixant la composition de la
CDAC du Doubs ;
VU les arrêtés préfectoraux n° 25-2022-01-21-00001 du 21 janvier 2022 et n°25-2022-06-30-00007 du
30 juin 2022, modifiant l'arrêté préfectoral n° 25-2021-08-01-00010 précité ;
VU l'arrêté préfectoral n° 25-2023-01-24-00006 du 24 janvier 2023 portant délégation de signature à
M. Philippe PORTAL, secrétaire général de la préfecture du Doubs ;
VU l'arrêté préfectoral n° 25-2023-02-14-00003 du 14 février 2023 fixant la composition de la CDAC du
Doubs du 2 mars 2023 ;
VU la demande de permis de construire déposée par MASNADA FINANCES et enregistrée le 31 octobre
2022 en mairie de BESANÇON sous le n° PC 02505622B0170 ;
VU la demande d'AEC reçue au secrétariat de la CDAC du Doubs le 28 novembre 2022 déposé par
MASNADA FINANCES concernant l'extension d'un ensemble commercial situé rue du Bois Joli 25000
BESANÇON d'une surface de vente de 4 419 m² avant projet passant à 5 879,14 m² après projet, par
création de 5 cellules commerciales de moins de 300 m² chacune, d'une surface de vente totale en sec-
teur 2 de 1 460,14 m² ;
VU les éléments complémentaires à la demande d'AEC apportés au dossier par le pétitionnaire et reçus
les 12 décembre 2022, 3 et 16 janvier 2023 par le secrétariat de la CDAC du Doubs ;
VU le dossier d'AEC réputé complet le 16 janvier 2022, enregistré à cette date sous le n° P047392523, et
le courriel du 30 janvier 2023 de notification de cet enregistrement au pétitionnaire ;
Vu les précisions apportées par le pétitionnaire à sa demande d'AEC le 9 février 2023 ;
VU le rapport d'instruction présenté par le représentant du directeur départemental des territoires du
Doubs qui émet avis favorable sur le projet ;
VU le compte-rendu de la réunion du 2 mars 2023 ;
Vu le résultat des votes exprimés avec 9 voix POUR et 1 CONTRE par les 10 membres présents à cette
séance ;

CONSIDÉRANT :

- que la CDAC se prononce sur les effets du projet en matière d'aménagement du territoire, de développement durable et de protection des consommateurs au regard des critères d'évaluation listés à l'article L752-6 du Code de commerce susvisé ;
- que le SCoT précise que pour ces achats :
 - le centre-ville accueillera de manière privilégiée les grandes surfaces commerciales pour ces achats aux fins de conforter l'attractivité du centre ;
 - mais que *"de telles moyennes ou grandes surfaces seront autorisées à l'extérieur du centre-ville si par la nature de leur offre marchande ou la nécessité d'accessibilité à ces marchandises, celles-ci s'avèrent peu compatibles avec la configuration du centre ancien"* ; au cas présent, la taille des cellules, allant de 276,44m² à 298,10m², n'entre pas en concurrence avec les cellules disponibles en centre-ville ;
- que le service technique du SCoT émet un avis favorable au projet ;
- que le projet, qui respecte le PLU de Besançon, présente des caractéristiques intéressantes, notamment :
 - qu'il ne contribue pas à l'étalement urbain : situé sur une friche à l'abandon depuis plus d'une décennie au sein de la zone commerciale de Chateaufarine, dans un compartiment déjà urbanisé, il permet d'améliorer la qualité urbaine du secteur ;
 - qu'il présente une amélioration par rapport à la réglementation thermique en vigueur remarquable ;
 - que des panneaux solaires photovoltaïques sont installés sur l'un des bâtiments existants de l'ensemble commercial, en plus des 801 m² prévus sur le nouveau bâtiment ;
- que l'impact des 5 cellules commerciales sur le centre-ville de Besançon est difficile à mesurer sans connaître les enseignes qui s'installeront mais que, cependant, la différence de taille entre les cellules du projet (de l'ordre de 300 m²) et celles du centre-ville permet d'envisager que ce ne sera pas le même type d'enseignes que celles de la Boucle et de Battant (cellules vacantes du centre-ville entre 38 et 120 m² de surface de vente) ; de plus, le pétitionnaire ne souhaite pas voir s'installer d'enseignes déjà présentes au centre-ville ou de détourner l'une d'elles vers la périphérie ; des enseignes d'équipement de la maison non présentes sur le secteur ont manifesté leur intérêt pour le projet ;
- qu'aucune activité agricole ou continuité écologique n'est compromise ;
- que l'analyse d'impact déclare que le projet n'engendre pas d'artificialisation des sols, car la parcelle est déjà en bonne partie occupée par les locaux désaffectés et leur parking ; les quelques espaces alors libres et supportant de la végétation représenteraient en surface l'équivalent de celle des espaces verts du projet ;
- que les trottoirs et passages piétons sont nombreux à proximité, et que 2 arrêts de bus se situent à 400/500 m du projet, avec une amplitude horaires de 6 à 20 h pour les lignes 1 et 53 du réseau Ginko ; la desserte du projet ne sera pas modifiée ;
- que les quelques 548 m² d'espaces verts et les tranchées d'infiltration de 240 m³ permettront l'infiltration d'une partie des eaux pluviales à la parcelle ; les eaux collectées en toiture et sur le parking perméable, muni d'un déboueur, seront envoyées dans le réseau public ;

- que le projet offre 40 places de stationnement à la clientèle, en plus des 240 places existantes ;
- que le projet prévoit la mise en place de 5 bornes de recharge pour véhicules électriques et le précâblage de 9 places ;
- que la population de la zone de chalandise a augmenté de 2,3 % de 2009 à 2019 ;
- que les commerces existants emploient 49 personnes, et que le porteur de projet envisage la création de 15 équivalents temps plein supplémentaires ;
- que ce projet répond aux critères énoncés à l'article L752-6 du Code de commerce ;

Article 1^{er} : La CDAC du Doubs émet un **avis favorable** à la demande d'AEC reçue au secrétariat de la CDAC du Doubs le 28 novembre 2022 déposé par MASNADA FINANCES avec demande de permis de construire n° PC 02505622B0170 enregistrée le 31 octobre 2022, concernant l'extension d'un ensemble commercial situé rue du Bois Joli 25000 BESANÇON d'une surface de vente de 4 419 m² avant projet passant à 5 879,14 m² après projet, par création de 5 cellules commerciales de moins de 300 m² chacune, d'une surface de vente totale en secteur 2 de 1 460,14 m².

Le vote se décompose comme suit :

Ont voté favorablement :

- Julie CHETTOUH, Conseillère municipale déléguée aux foires et marchés représentant Mme la Maire de la commune de BESANÇON
- Nicolas BODIN 2^e Vice-Président en charge de l'économie, l'emploi, l'insertion, la relance, l'innovation et la transition, le commerce et l'artisanat, représentant Mme la Présidente de Grand Besançon Métropole (GBM), établissement public de coopération intercommunale (EPCI) à fiscalité propre dont est membre la commune de Besançon
- Yves GUYEN, Maire d'École-Valentin, 3^e Vice Président du SCoT de l'agglomération bisontine représentant le M. le Président du SCoT
- Serge RUTKOWSKI, Vice-Président du Conseil Départemental du Doubs, en charge des ressources humaines, des bâtiments et moyens généraux, représentant Mme la Présidente du Conseil Départemental du Doubs
- Michel MOREL, Maire de Jougne, représentant les maires du Doubs
- François CUCHEROUSSET, Président de la communauté de communes des Portes du Haut-Doubs, représentant les intercommunalités du Doubs
- Marcel COTTINY, union départementale des associations familiales du Doubs (UDAF 25)
- Valérie CHARTIER, Architecte Urbaniste (sous-collège aménagement du territoire)
- Jean-Paul MASSON, Hydrobiologiste, Chef de service DIREN, retraité (Sous-collège développement durable)

Ont voté défavorablement :

- Jean-François CHOULET, union départementale des associations familiales du Doubs (UDAF 25)

Parmi les membres de la CDAC, étaient excusés ou absents :

- Mme la Présidente du Conseil Régional de Bourgogne-Franche-Comté ou son(sa) représentant(e)
- Christophe CHAMBON, personne qualifiée représentant la Chambre d'agriculture du Doubs, sans droit de vote

Article 2 : En application de l'article R752-16 du Code de commerce, le tableau récapitulatif des caractéristiques du projet mentionné à l'article R752-44 de ce même code est joint au présent avis favorable.

Cet avis sera :

- notifié à la commune de BESANÇON, le projet nécessitant un permis de construire ;
- notifié au demandeur ;
- publié au recueil des actes administratifs de la préfecture du Doubs ;
- publié dans l'Est Républicain et La Terre de Chez Nous, deux journaux diffusés dans le département du Doubs.

Article 3 : Les voies et délais de recours sont visés aux articles L752-17 et R752-30 à R752-43-9 du code de commerce. Tout recours exercé dans ce cadre est adressé, dans le délai d'un mois, au secrétariat de la commission nationale d'aménagement commercial – Secrétariat de la CNAC – TELEDON 121, Bâtiment SIEYES, 61 Boulevard Vincent Auriol 75703 PARIS Cedex 13.

Pour le préfet
Le sous-préfet de Pontarlier

SIGNÉ

Philippe PORTAL

TABLEAU RÉCAPITULATIF DES CARACTÉRISTIQUES DU PROJET JOINT A
L'AVIS DE LA CDAC du 2/03/2023
pour **extension** d'un ensemble commercial rue du Bois Joli à BESANCON
Pétitionnaire : MASNADA FINANCES
(articles R. 752-16 / R. 752-38 et R. 752-44 du code du commerce)

POUR TOUT ÉQUIPEMENT COMMERCIAL ==> **DONNÉES DU PROJET UNIQUEMENT**
(a à e du 3° de l'article R. 752-44 du code du commerce)

Superficie totale du lieu d'implantation		3 217m²		
Et références cadastrales du terrain d'assiette (cf. b du 2° du I de l'article art. R 752-6)		LW 79		
Points d'accès (A) et de sortie (S) du site <i>(cf. b, c et d du 2° du I de l'article R. 752-6)</i>	Avant projet	Nombre de A	0	Il s'agit là des entrées et sorties créées à l'occasion du projet de création de surfaces nouvelles et donnant sur la rue du bois Joli (cf « Données complémentaires parking.pdf » du 7/2/23 reçues le 9/2/23). Les accès et sorties rue Aragon sont inchangés.
		Nombre de S	0	
		Nombre de A/S	0	
	Après projet	Nombre de A	1	
		Nombre de S	1	
		Nombre de A/S	0	
Espaces verts et surfaces perméables <i>(cf. b du 2° et d du 4° du I de l'article R. 752-6)</i>	Superficie du terrain consacrée aux espaces verts (en m ²)		548,41 m²	
	Autres surfaces végétalisées (toitures, façades, autre(s), en m ²)			
	Autres surfaces non imperméabilisées : m ² et matériaux / procédés utilisés		40 places de stationnement en pavés drainants « type evergreen » soit 457,86 m²	
Energies renouvelables <i>(cf. b du 4° de l'article R. 752-6)</i>	Panneaux photovoltaïques : m ² et localisation		445 panneaux / 801 m² de panneaux répartis sur 1 056 m² de toiture	
	Eoliennes (nombre et localisation)		0	
	Autres procédés (m ² / nombre et localisation) et observations éventuelles :		Pompe à chaleur air/air réversible	
Autres éléments intrinsèques ou connexes au projet mentionnés expressément par la commission dans son avis ou sa décision	Éclairage LED			
	10 arceaux à vélos			
	11 arbres à tige haute d'essence locale			

¹ Rayer la mention inutile.

² Rayer la mention inutile et compléter avec le numéro et la date de l'avis ou de la décision.

POUR LES MAGASINS ET ENSEMBLES COMMERCIAUX

==> DONNÉES DE L'ENSEMBLE COMMERCIAL

(a à c du 1° de l'article R. 752-44 du code du commerce)

Surface de vente (cf. a, b, d ou e du 1° du I de l'article R. 752-6) Et secteurs d'activité (cf. a, b, d et e du 1° du I de l'article R. 752-6)	Avant projet	Surface de vente (SV) totale		4 419 m²			
		Magasin de SV sup à 300 m ²	Nombre	4			
			SV/magasin ³	1 724 m²	600 m²	400 m²	700 m²
		Secteur (1 ou 2)	2	2	1	2	
	Après projet	Surface de vente (SV) totale		5 879,14 m²			
		Magasin de SV sup à 300 m ²	Nombre	4			
SV/magasin ³			1 724m²	600 m²	400 m²	700 m²	
	Secteur (1 ou 2)	2	2	1	2		
Capacité de stationnement (cf. g 1° du I de l'article R. 752-6)	Avant projet	Nombre de places	Total	240			
			Électriques/hybrides	0			
			Co-voiturage	0			
			Auto-partage	0			
			Perméables	0			
	Après projet	Nombre de places	Total	280	40 pour l'extension		
			Électriques/hybrides	5	9 places pré-équipées en attente		
			Co-voiturage	0			
			Auto-partage	0			
			Perméables	40			

POUR LES POINTS PERMANENTS DE RETRAIT (« DRIVE »)

(2° de l'article R. 752-44 du code du commerce)

Nombre de pistes de ravitaillement	Avant projet	0	
	Après projet	0	
Emprise au sol affectée au retrait des marchandises (en m ²)	Avant projet	0	
	Après projet	0	

³ Si plus de 5 magasins d'une surface de vente (SV) ≥ 300 m², ne pas renseigner cette ligne mais renvoyer à une feuille libre annexée au tableau sur laquelle sont :
- rappelés la commission (CDAC n° département/CNAC), le n° et la date de l'avis ou de la décision ;
- listés, chacun avec sa SV, tous les magasins d'une surface de vente ≥ 300 m² sous la mention « détail des xx magasins d'une SV ≥ 300 m² ».

⁴ Cf. (2)