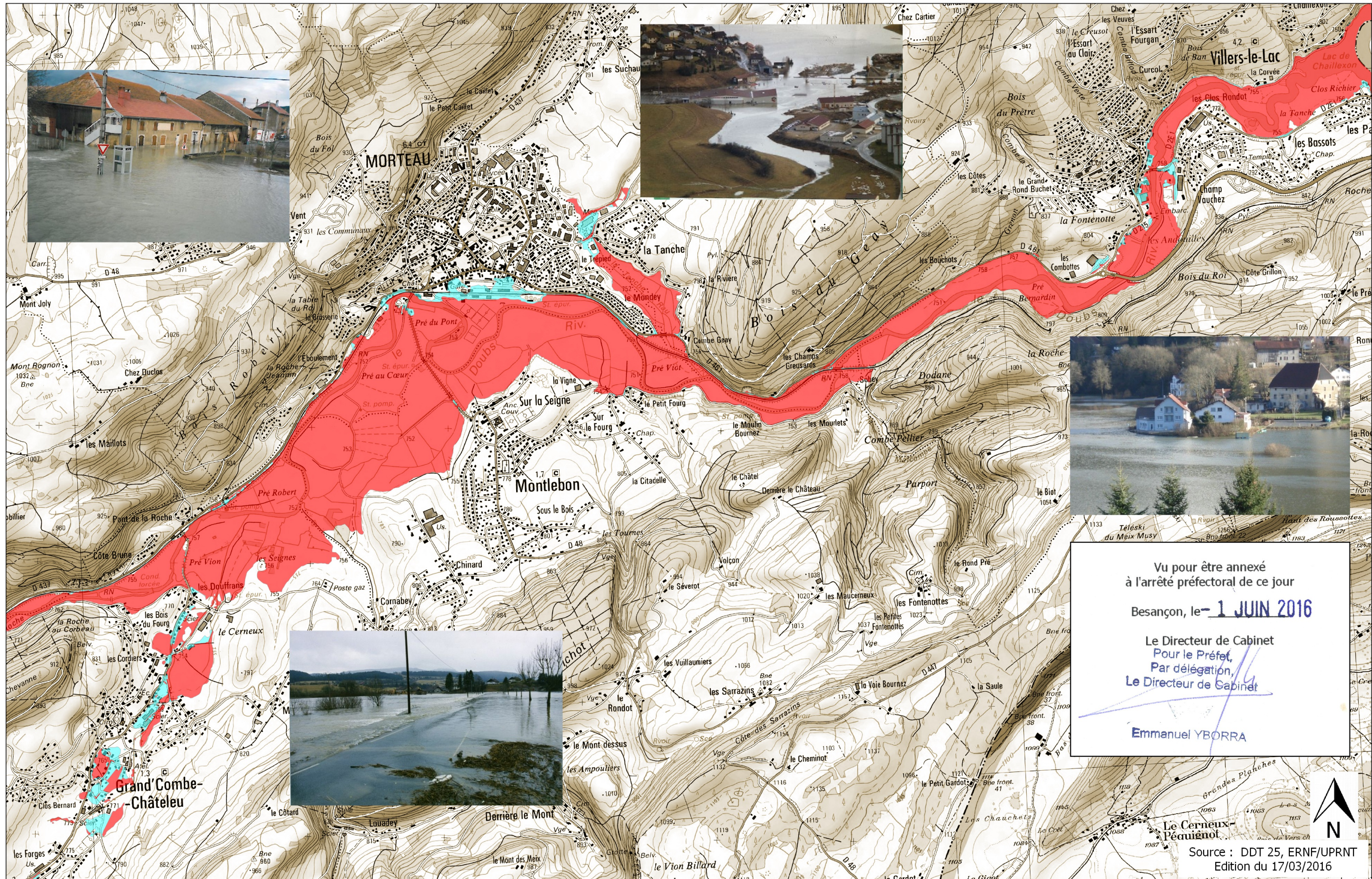


Plan de Prévention des Risques d'inondation du Doubs amont

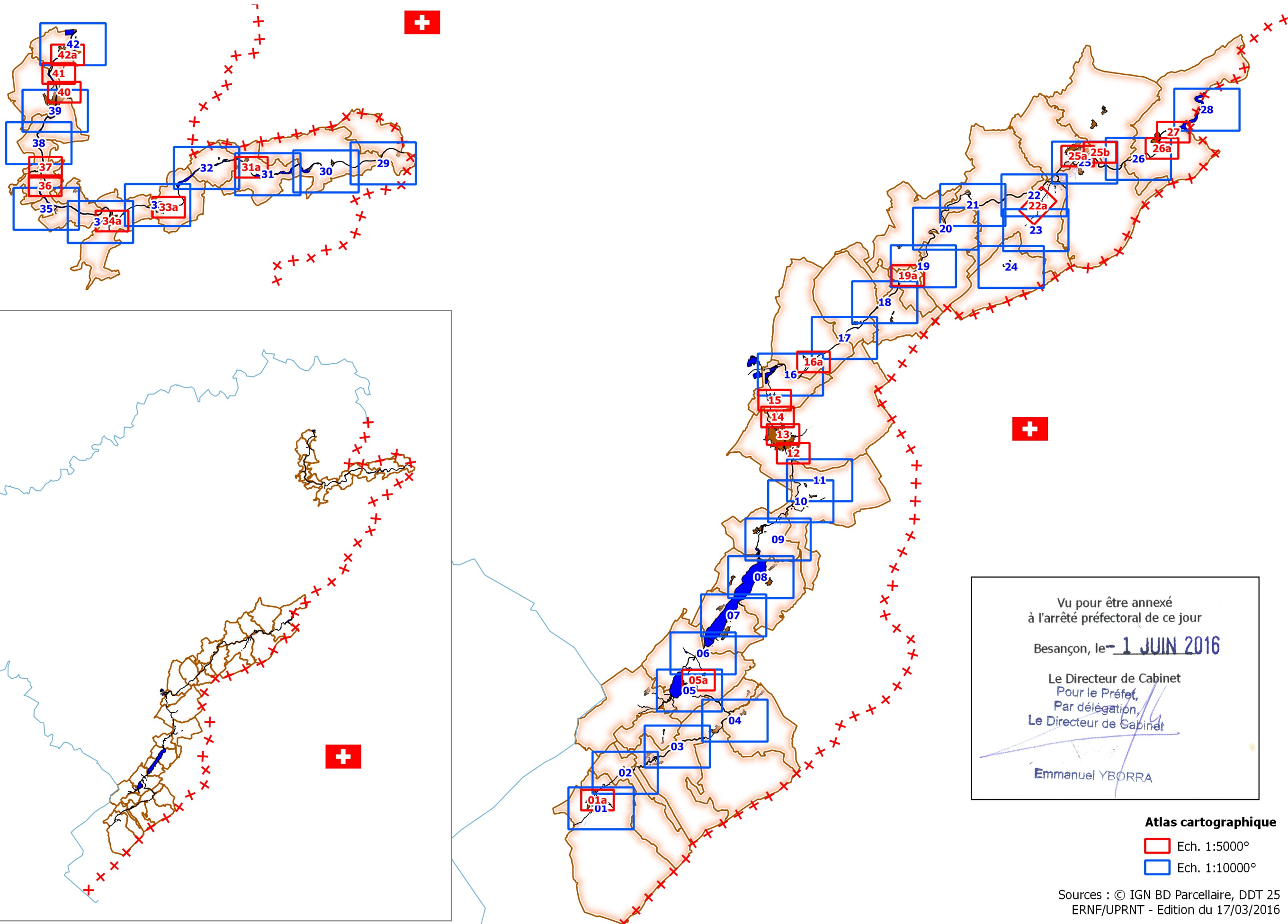




Liberté • Égalité • Fraternité
RÉPUBLIQUE FRANÇAISE

PRÉFET DU DOUBS

Plan de Prévention des Risques d'inondation du Doubs amont Plan d'assemblage



Vu pour être annexé
à l'arrêté préfectoral de ce jour

Besançon, le **1 JUN 2016**

Le Directeur de Cabinet
Pour le Préfet,
Par délégation,
Le Directeur de Cabinet

Emmanuel YBORRA

Atlas cartographique

Ech. 1:5000°

Ech. 1:10000°

Sources : © IGN BD Parcellaire, DDT 25
ERNF/UPRNT - Edition du 17/03/2016