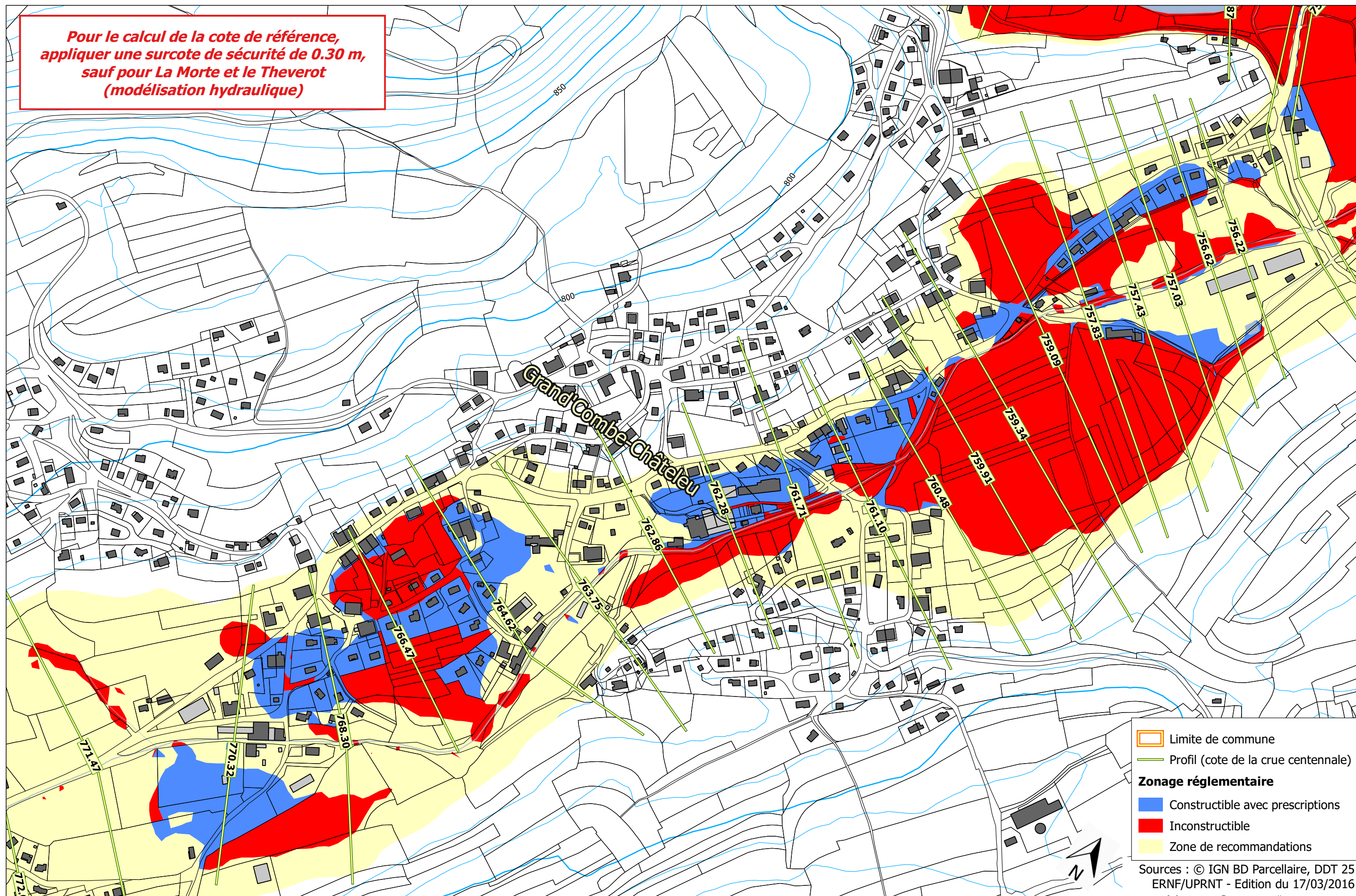


## ZONAGE RÉGLEMENTAIRE

*Pour le calcul de la cote de référence,  
appliquer une surcote de sécurité de 0.30 m,  
sauf pour La Morte et le Theverot  
(modélisation hydraulique)*



- Limite de commune
- Profil (cote de la crue centennale)
- Zonage réglementaire**
- Constructible avec prescriptions
- Inconstructible
- Zone de recommandations

Sources : © IGN BD Parcellaire, DDT 25  
ERNF/UPRNT - Edition du 17/03/2016

Zonage réglementaire

Aléas

Enjeux

